



Emploi, marché du travail et politiques d'emploi en région Corse

Données de janvier 2013

Emploi salarié du secteur marchand (hors agriculture et particuliers employeurs) par secteur d'activité au 3^{ème} trim. 2012 - données CVS

Source: INSEE, estimations d'emploi

	3 ^{ème} trim. 2011	2 ^{ème} trim. 2012	3 ^{ème} trim 2012	Evol° s/ 1 trim.	Evol° s/ 1 an
Industrie	6 381	6 445	6 395	-0,8%	0,2%
Construction	11 461	11 601	11 551	-0,4%	0,8%
Tertiaire *	45 594	46 134	46 306	0,4%	1,6%
dont commerce	15 992	16 044	16 154	0,7%	1,0%
dont services	29 320	29 816	29 846	0,1%	1,8%
Total	63 436	64 180	64 251	0,1%	1,3%

* y compris l'intérim

Emploi - données départementales

Emploi salarié du secteur marchand (hors agriculture et particuliers employeurs) par secteur d'activité et département au 3^{ème} trim. 2012 - données CVS

Source: INSEE, estimations d'emploi

	Corse du Sud	Evol° s/ 1 trim.	Evol° s/ 1 an	Haute Corse	Evol° s/ 1 trim.	Evol° s/ 1 an
Industrie	3 298	-1,2%	1,7%	3 097	-0,3%	-1,3%
Construction	5 790	-0,8%	0,6%	5 761	-0,1%	1,0%
Tertiaire *	23 786	0,2%	2,2%	22 520	0,6%	0,9%
dont commerce	7 557	0,8%	1,1%	8 597	0,6%	0,9%
dont services	16 076	-0,2%	2,7%	13 770	0,5%	0,8%
Total	32 874	-0,1%	1,9%	31 378	0,4%	0,7%

* y compris l'intérim

Emploi

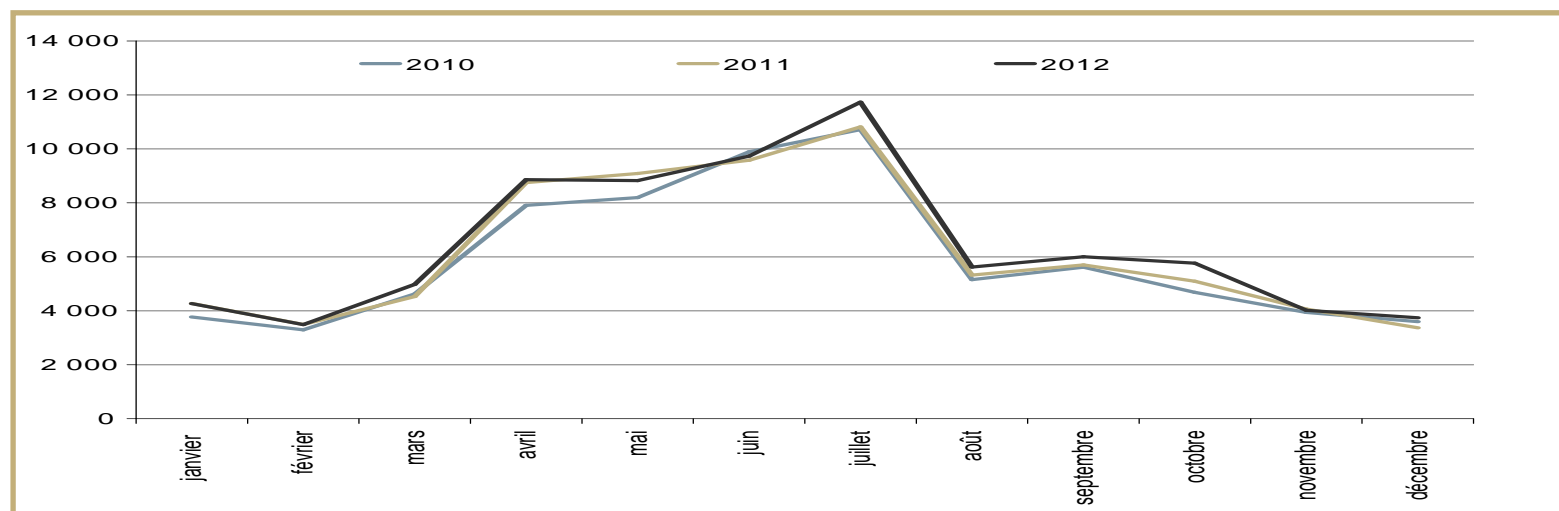
Déclarations Uniques d'Embauche par type de contrats

Source: URSSAF

	Cumul janvier 2011 à décembre 2011	Cumul janvier 2012 à décembre 2012	Evolution s/1 an
CDD	54 337	56 770	4,5%
CDI	11 353	10 692	-5,8%
Intérim	8 388	9 575	14,2%
Total	74 078	77 037	4,0%

Evolution mensuelle des DUE(y compris intérim)

Source: URSSAF



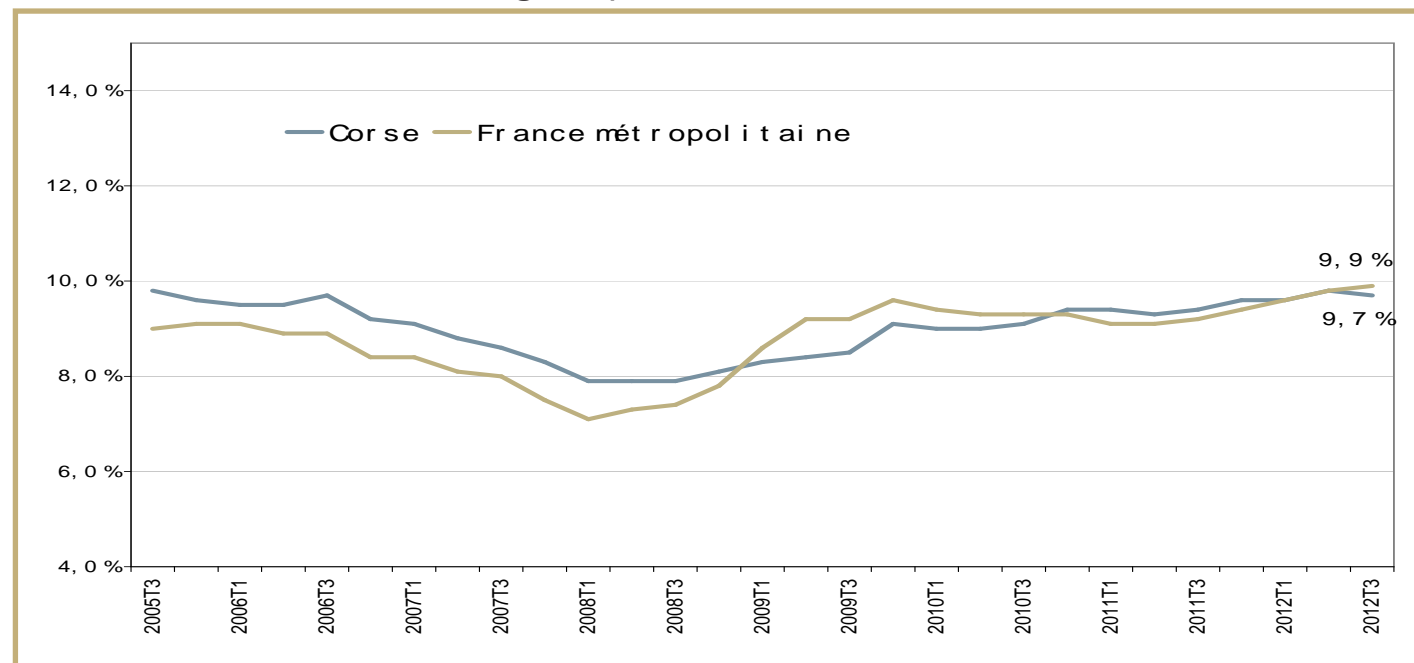
Taux de chômage

Taux de chômage au 3ème trimestre 2012 (données cvs)

Source: INSEE - Taux de chômage localisés et taux de chômage au sens du BIT

	3ème trim 2011	2ème trim 2012	3ème trim 2012	Evolution s/1 trimestre	Evolution s/1 an
Corse du Sud	9,1%	9,6%	9,4%	-0,2	0,3
Haute Corse	9,7%	9,9%	9,9%	0,0	0,2
Corse	9,4%	9,8%	9,7%	-0,1	0,3
France métro.	9,2%	9,8%	9,9%	0,1	0,7

Evolution du taux de chômage depuis le 3ème trimestre 2005



Marché du travail

DEFM catégories A et ABC - données CVS

Sources: DARES - DIRECCTE / Pôle emploi

	Janvier 2012	Décembre 2012	Janvier 2013	Evolution sur un mois	Evolution sur un an
France Métropolitaine (en milliers)					
DEFM A	2 862,8	3 125,4	3 169,3	1,4%	10,7%
DEFM ABC	4 262,9	4 619,4	4 680,2	1,3%	9,8%
Corse					
DEFM A	13 052	14 236	14 492	1,8%	11,0%
DEFM ABC	15 366	16 887	17 140	1,5%	11,5%
Dont:hommes	6 803	7 567	7 700	1,7%	13,2%
femmes	8 563	9 320	9 440	1,3%	10,2%
moins de 25 ans	2 642	2 810	2 910	3,5%	10,1%
25-49 ans	9 807	10 678	10 742	0,6%	9,5%
50 ans et plus	2 918	3 399	3 488	2,6%	19,6%

Marché du travail - données départementales

DEFM catégories A et ABC par départements - données CVS à fin janvier 2013

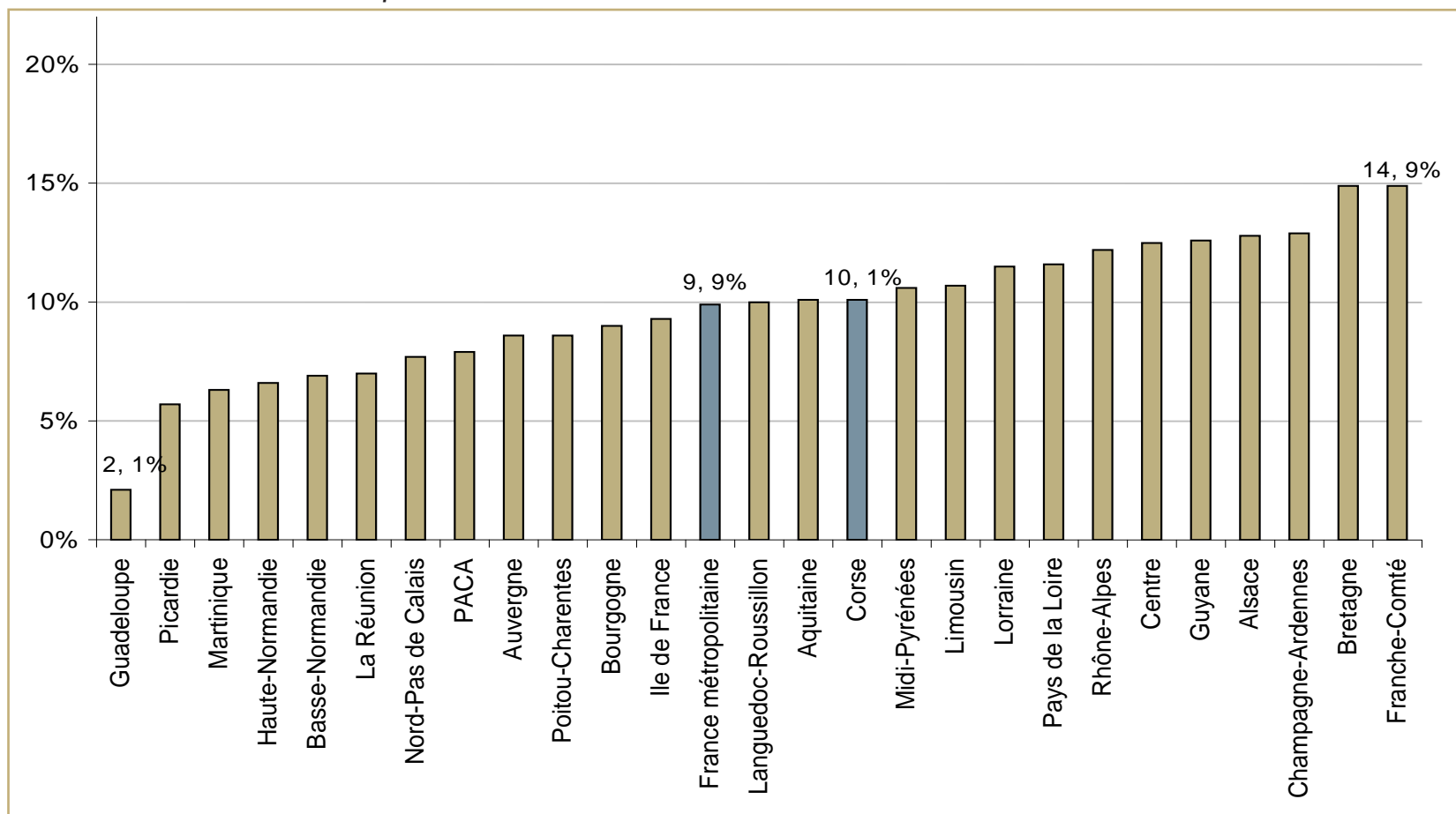
Sources: DIRECCTE / Pôle emploi

	Corse du Sud	Evolution sur un mois	Evolution sur un an	Haute Corse	Evolution sur un mois	Evolution sur un an
Données CVS						
DEFM A	6 859	1,2%	12,1%	7 633	2,3%	10,1%
DEFM ABC	8 170	0,8%	12,8%	8 970	2,2%	10,4%
Dont: hommes	3 737	0,8%	14,6%	3 962	2,7%	11,9%
femmes	4 433	0,8%	11,3%	5 008	1,7%	9,3%
moins de 25 ans	1 404	1,6%	8,8%	1 506	5,4%	11,4%
25-49 ans	5 026	0,0%	10,3%	5 715	1,1%	8,8%
50 ans ou plus	1 740	2,4%	24,5%	1 749	2,8%	15,0%

Marché du travail - Focus jeunes

Evolution annuelle de la demande d'emploi des moins de 25 ans (cat. ABC - cvs)
données à fin janvier 2013

Sources: DARES / Pôle emploi

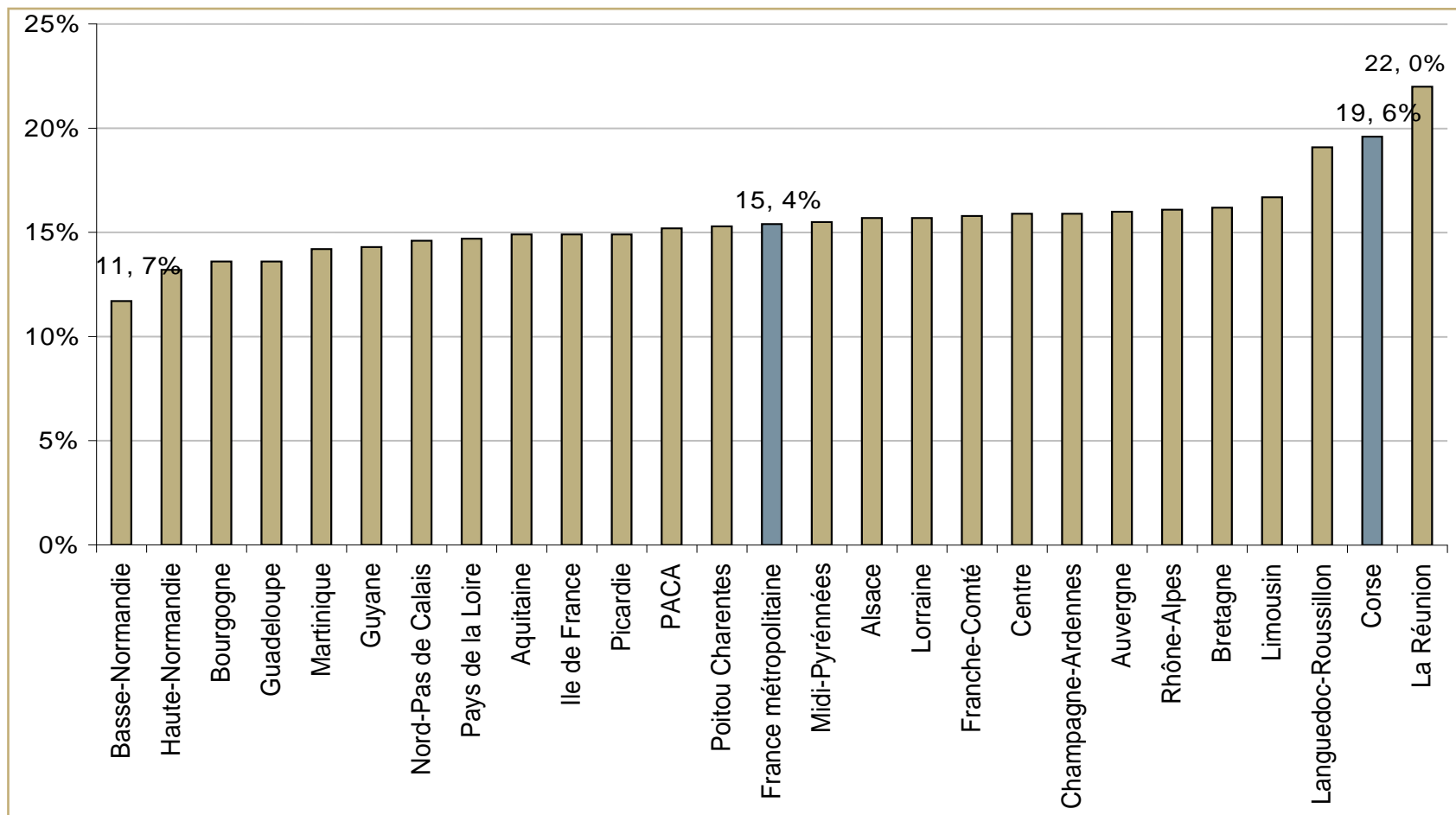


Part des jeunes dans la DEFM: 17,0% pour la Corse, 16,5% pour la France métropolitaine

Marché du travail - Focus seniors

Evolution annuelle de la demande d'emploi des 50 ans et plus (cat. ABC - cvs) - données à fin janvier 2013

Source: DARES / Pôle emploi



Part des seniors dans la DEFM: 20,4% pour la Corse, 20,5% pour la France métropolitaine

Marché du travail

Demande d'emploi selon l'ancienneté

(cat. ABC > 1 an -CVS)

Sources: DARES / Pôle emploi

	Janvier 2012	Décembre 2012	Janvier 2013	Evolution sur un mois	Evolution sur un an
Moins d'un an	11 746	12 963	13 117	1,2%	11,7%
Un an ou plus	3 620	3 924	4 023	2,5%	11,1%
Part des DELD	23,6%	23,2%	23,5%	+0,3 pt	-0,1 pt

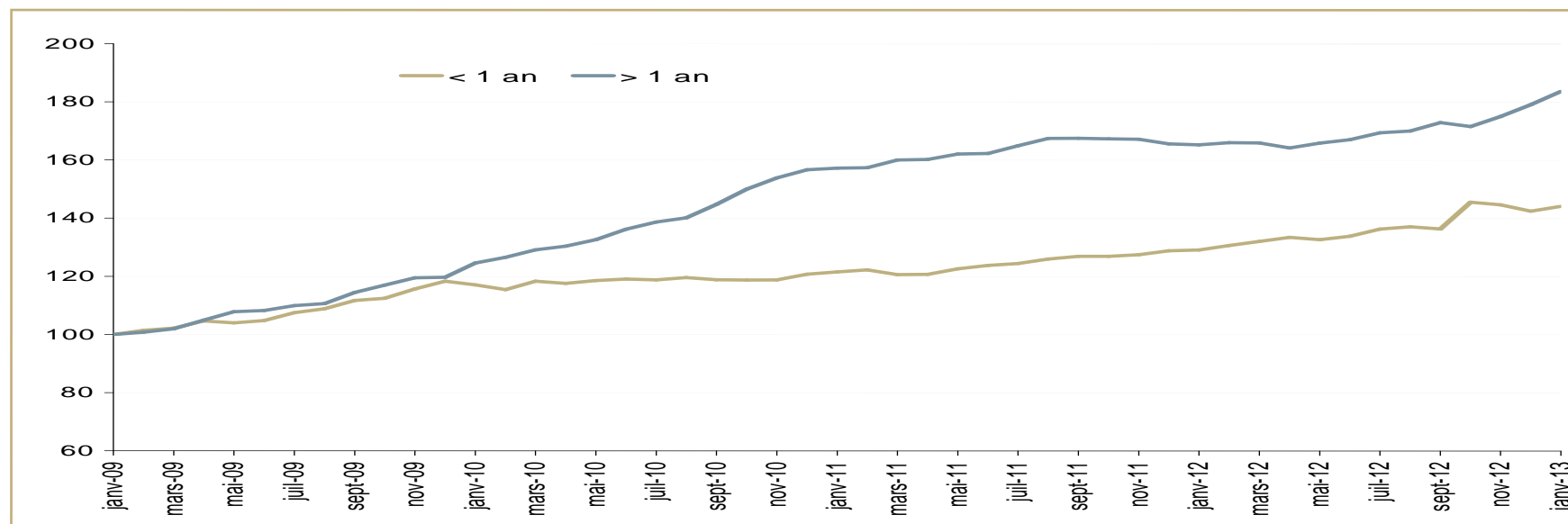
France Métro.:

Un an ou plus (CVS-CJO, en milliers)	1 622,2	1 813,2	1 847,6	1,9%	13,9%
Part des DELD	38,1%	39,3%	39,5%	+0,2 pt	+1,4 pt

Evolution de la demande d'emploi selon l'ancienneté d'inscription

Graphique base 100 à fin janvier 2009

Sources: DIRECCTE / Pôle emploi

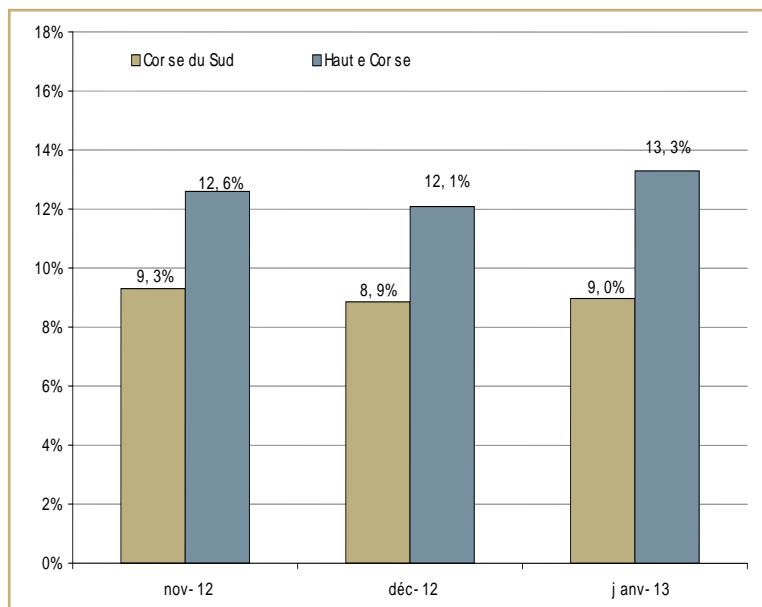


Marché du travail

Demandeurs d'emploi ayant un droit payable au RSA (cat. ABC - données brutes)

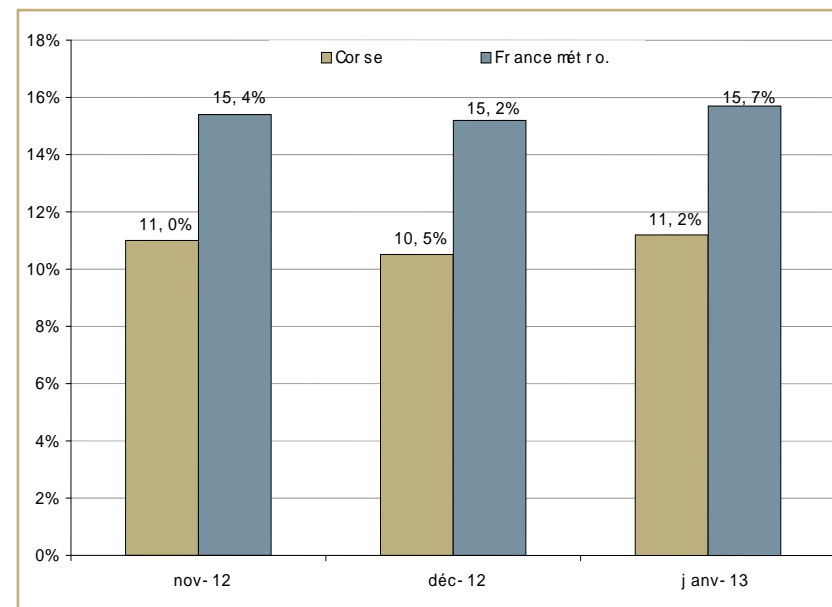
Source: DIRECCTE / Pôle emploi

	Janvier 2012	Décembre 2012	Janvier 2013	Evolution s/ 1 an
Corse du Sud	817	848	883	8,1%
Haute Corse	1 112	1 218	1 392	25,2%
Région Corse	1 929	2 066	2 275	17,9%



Part des demandeurs d'emploi bénéficiaires du RSA dans l'ens. de la DEFM (cat. ABC - brutes)

Sources: DIRECCTE / Pôle emploi



Marché du travail - données de flux

Entrées à Pôle emploi par motifs (cat. ABC - CVS)

Source: DIRECCTE / Pôle emploi

	Janvier 2013	Répartition des motifs	Variat° trim. s/3 mois glissants	Variat° annuelle s/3 mois glissants
Fins de CDD	1 069	41,2%	-12,3%	-9,5%
Fins de mission d'intérim	26	1,0%	-31,4%	-25,3%
Licenciements économiques ^(*)	36	1,4%	1,1%	-24,1%
Autres licenciements	149	5,8%	4,8%	-5,8%
Démissions	93	3,6%	9,5%	-21,7%
Premières entrées	124	4,8%	5,3%	12,9%
Reprises d'activité	175	6,8%	-22,3%	-20,5%
Autres cas	922	35,5%	-2,6%	-5,9%
Total	2 594	100,0%	-7,8%	-9,1%
France Métro. (en milliers)	482,8	100,0%	-1,0%	-3,1%

(*): y compris fin de convention de conversion, de PAP anticipés, de CRP et de CTP

Marché du travail - données de flux

Sorties de Pôle emploi par motifs (cat. ABC - CVS)

Source: DIRECCTE / Pôle emploi

	Janvier 2013	Répartition des motifs	Variat° trim. s/3 mois glissants	Variat° annuelle s/3 mois glissants
Reprises d'emploi déclarées	724	32,7%	-6,4%	-13,6%
Entrées en stage	215	9,7%	13,5%	-11,7%
Arrêts de recherche	127	5,8%	-2,6%	-18,7%
dont maladie	84	3,8%	-4,1%	6,8%
Cessat° d'inscrip° pour défaut d'actualisa°	812	36,7%	5,3%	-1,0%
Radiations administratives	104	4,7%	-12,5%	-6,1%
Autres cas (*)	230	10,4%	5,3%	-2,7%
Total	2 213	100,0%	-0,2%	-7,9%
France Métro.(en milliers)	417,7	100,0%	-0,7%	-2,4%

(*): y compris les changements d'ALE

Marché du travail - données de flux

Offres d'emploi collectées par Pôle emploi - données CVS

Source: DIRECCTE / Pôle emploi

	Janvier 2013	Variat° trim. s/3 mois glissants	Variat° annuelle s/3 mois glissants
Emplois durables	426	-15,2%	-20,6%
Emplois non durables	1 038	9,1%	-20,7%
Total	1 465	1,5%	-20,7%
France Métro. (CVS-CJO) en milliers			
Emplois durables	94,7	-4,9%	-16,7%
Emplois non durables	117,0	-4,4%	-16,0%
Total	211,7	-4,6%	-16,3%