



# Emploi et marché du travail en région Corse

Données à fin octobre 2013

## Emploi salarié du secteur marchand (hors agriculture et particuliers employeurs) par secteur d'activité au 2<sup>ème</sup> trim. 2013 - données CVS

Source: INSEE, estimations d'emploi

	2 <sup>ème</sup> trim. 2012	1 <sup>er</sup> trim. 2013	2 <sup>ème</sup> trim 2013	Evol° s/ 1 trim.	Evol° s/ 1 an
Industrie	6 531	6 463	<b>6 528</b>	1,0%	-0,1%
Construction	11 540	11 331	<b>11 293</b>	-0,3%	-2,1%
Tertiaire *	46 738	46 562	<b>47 448</b>	1,9%	1,5%
dont commerce	16 105	15 993	<b>16 126</b>	0,8%	0,1%
dont services	30 352	30 299	<b>31 029</b>	2,4%	2,2%
Total	64 809	64 356	<b>65 268</b>	1,4%	0,7%
<b>France métro (en milliers)</b>	<b>15 587,4</b>	<b>15 489,4</b>	<b>15 454,9</b>	<b>-0,2%</b>	<b>-0,9%</b>

\* y compris l'intérim

# Emploi - données départementales

## Emploi salarié du secteur marchand (hors agriculture et particuliers employeurs) par secteur d'activité et département au 2<sup>ème</sup> trim. 2013 - données CVS

Source: INSEE, estimations d'emploi

	Corse du Sud	Evol° s/ 1 trim.	Evol° s/ 1 an	Haute Corse	Evol° s/ 1 trim.	Evol° s/ 1 an
Industrie	<b>3 485</b>	2,2%	1,9%	<b>3 042</b>	-0,3%	-2,2%
Construction	<b>5 836</b>	-0,2%	-0,7%	<b>5 457</b>	-0,5%	-3,6%
Tertiaire *	<b>24 436</b>	2,0%	1,5%	<b>23 011</b>	1,8%	1,5%
dont commerce	<b>7 608</b>	1,4%	1,1%	<b>8 517</b>	0,4%	-0,7%
dont services	<b>16 681</b>	2,2%	1,7%	<b>14 348</b>	2,7%	2,9%
Total	<b>33 757</b>	1,6%	1,2%	<b>31 511</b>	1,2%	0,2%

\* y compris l'intérim

# Emploi

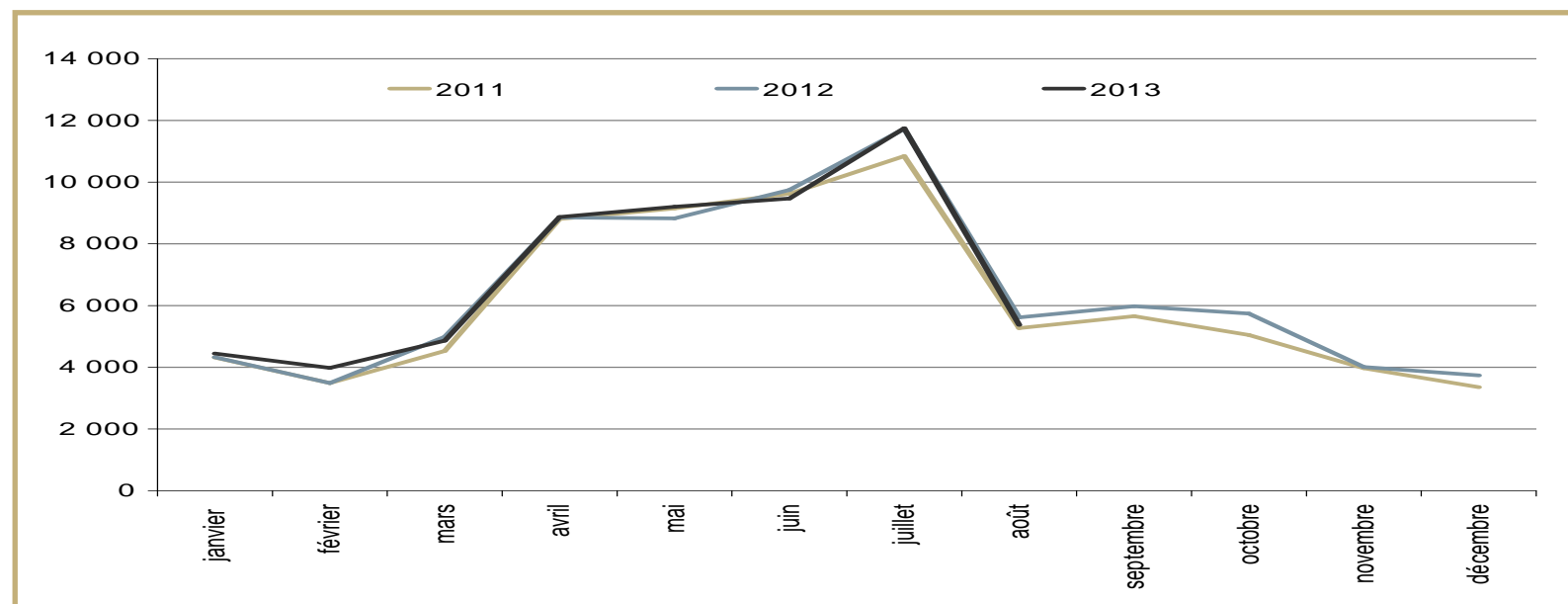
## Déclarations Uniques d'Embauche par type de contrats

Source: URSSAF

	Cumul septembre 2011 à août 2012	Cumul sept. 2012 à août 2013	Evolution s/1 an
CDD	55 573	59 132	6,4%
CDI	10 963	10 203	-6,9%
Intérim	9 060	8 096	-10,6%
<b>Total</b>	<b>75 596</b>	<b>77 431</b>	<b>2,4%</b>

### Evolution mensuelle des DUE (y compris intérim)

Source: URSSAF



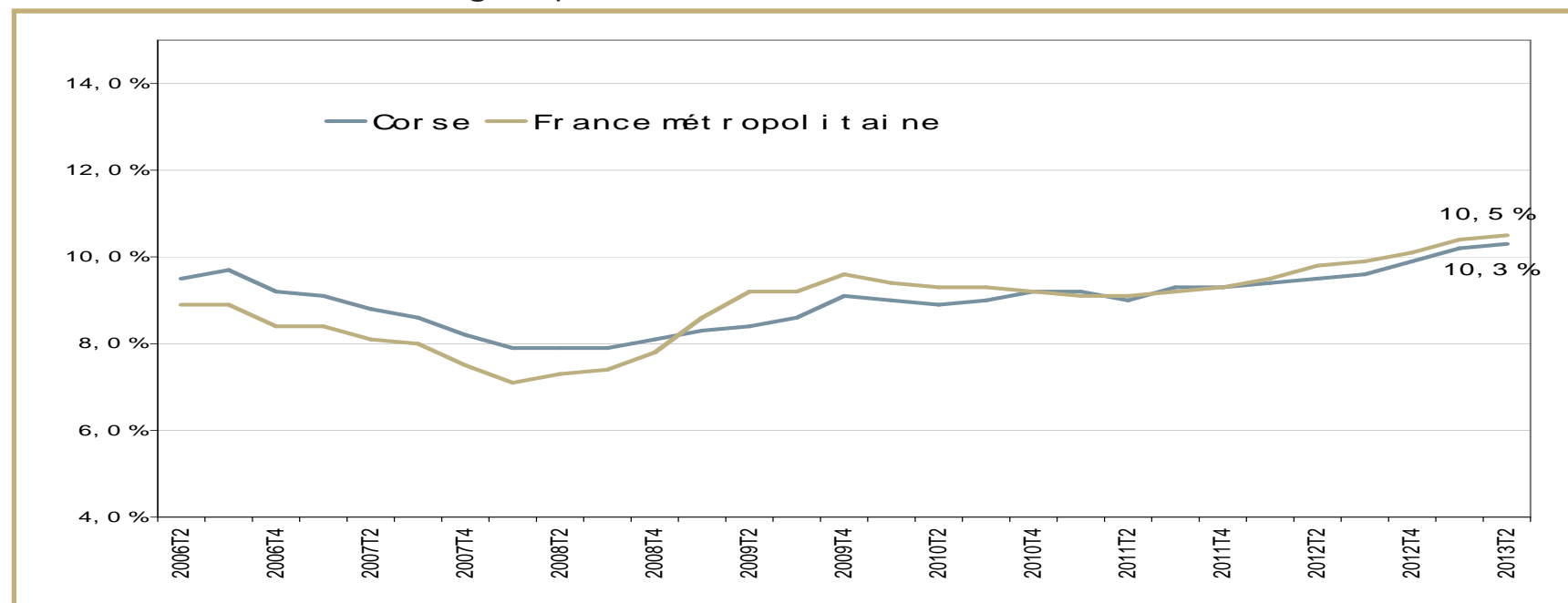
# Taux de chômage

## Taux de chômage au 2<sup>ème</sup> trimestre 2013 (données cvs)

Source: INSEE - Taux de chômage localisés et taux de chômage au sens du BIT

	2 <sup>ème</sup> trim 2012	1 <sup>er</sup> trim 2013	2 <sup>ème</sup> trim 2013	Evolution s/1 trimestre	Evolution s/1 an
Corse du Sud	9,5%	10,1%	<b>10,1%</b>	0,0 pt	0,6 pt
Haute Corse	9,5%	10,3%	<b>10,5%</b>	0,2 pt	1,0 pt
Corse	9,5%	10,2%	<b>10,3%</b>	0,1 pt	0,8 pt
<b>France métro.</b>	<b>9,8%</b>	<b>10,4%</b>	<b>10,5%</b>	<b>0,1 pt</b>	<b>0,7 pt</b>

### Evolution du taux de chômage depuis le 1<sup>er</sup> trimestre 2006



# Marché du travail

## DEFM catégories A et ABC - données CVS

Sources: DARES - DIRECCTE / Pôle emploi

	Octobre 2012	Septembre 2013	Octobre 2013	Evolution sur un mois	Evolution sur un an
<b>France Métropolitaine</b> (en milliers)					
DEFM A	3 090,0	3 295,7	<b>3 275,2</b>	-0,6%	6,0%
DEFM ABC	4 570,5	4 843,4	<b>4 883,0</b>	0,8%	6,8%
<b>Corse</b>					
DEFM A	14 387	15 565	<b>15 970</b>	2,6%	11,0%
DEFM ABC	17 002	18 505	<b>18 995</b>	2,6%	11,7%
Dont:hommes	7 624	8 489	<b>8 700</b>	2,5%	14,1%
femmes	9 378	10 016	<b>10 295</b>	2,8%	9,8%
moins de 25 ans	2 881	2 954	<b>3 002</b>	1,6%	4,2%
25-49 ans	10 747	11 594	<b>11 921</b>	2,8%	10,9%
50 ans et plus	3 374	3 957	<b>4 072</b>	2,9%	20,7%

# Marché du travail - données départementales

## DEFM catégories A et ABC par départements - données CVS à fin Octobre 2013

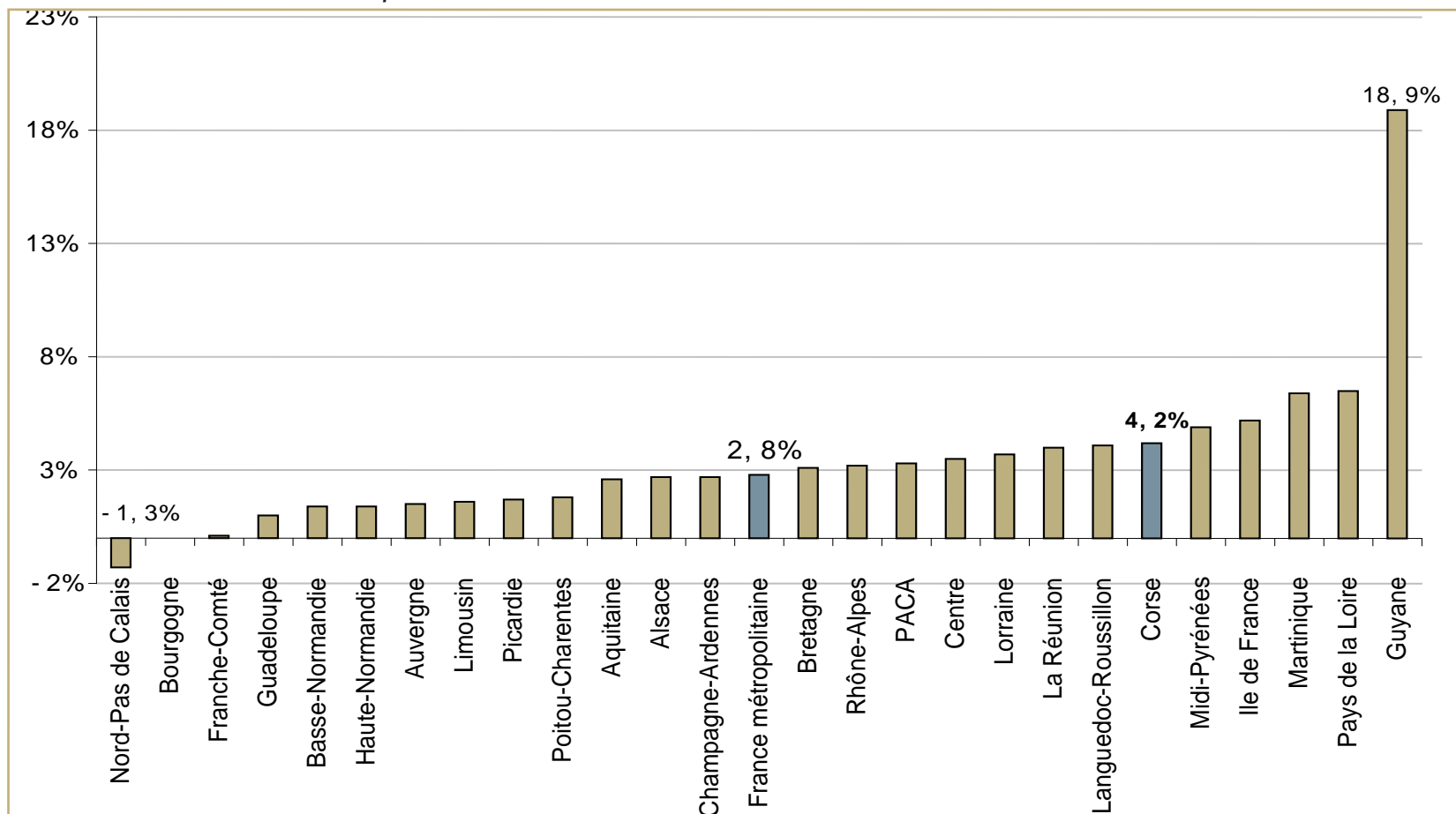
Sources: DIRECCTE / Pôle emploi

	<b>Corse du Sud</b>	Evolution sur un mois	Evolution sur un an	<b>Haute Corse</b>	Evolution sur un mois	Evolution sur un an
<b>Données CVS</b>						
DEFM A	<b>7 468</b>	2,9%	9,2%	<b>8 502</b>	2,3%	12,6%
DEFM ABC	<b>8 962</b>	2,9%	10,3%	<b>10 033</b>	2,5%	13,0%
Dont: hommes	<b>4 127</b>	2,2%	11,8%	<b>4 573</b>	2,7%	16,3%
femmes	<b>4 835</b>	3,4%	9,1%	<b>5 460</b>	2,2%	10,3%
moins de 25 ans	<b>1 419</b>	2,4%	0,2%	<b>1 583</b>	0,9%	8,1%
25-49 ans	<b>5 551</b>	3,0%	10,2%	<b>6 370</b>	2,7%	11,6%
50 ans ou plus	<b>1 992</b>	3,0%	19,3%	<b>2 080</b>	2,8%	22,0%

# Marché du travail - Focus jeunes

Evolution annuelle de la demande d'emploi des moins de 25 ans (cat. ABC - cvs)  
données à fin octobre 2013

Sources: DARES / Pôle emploi



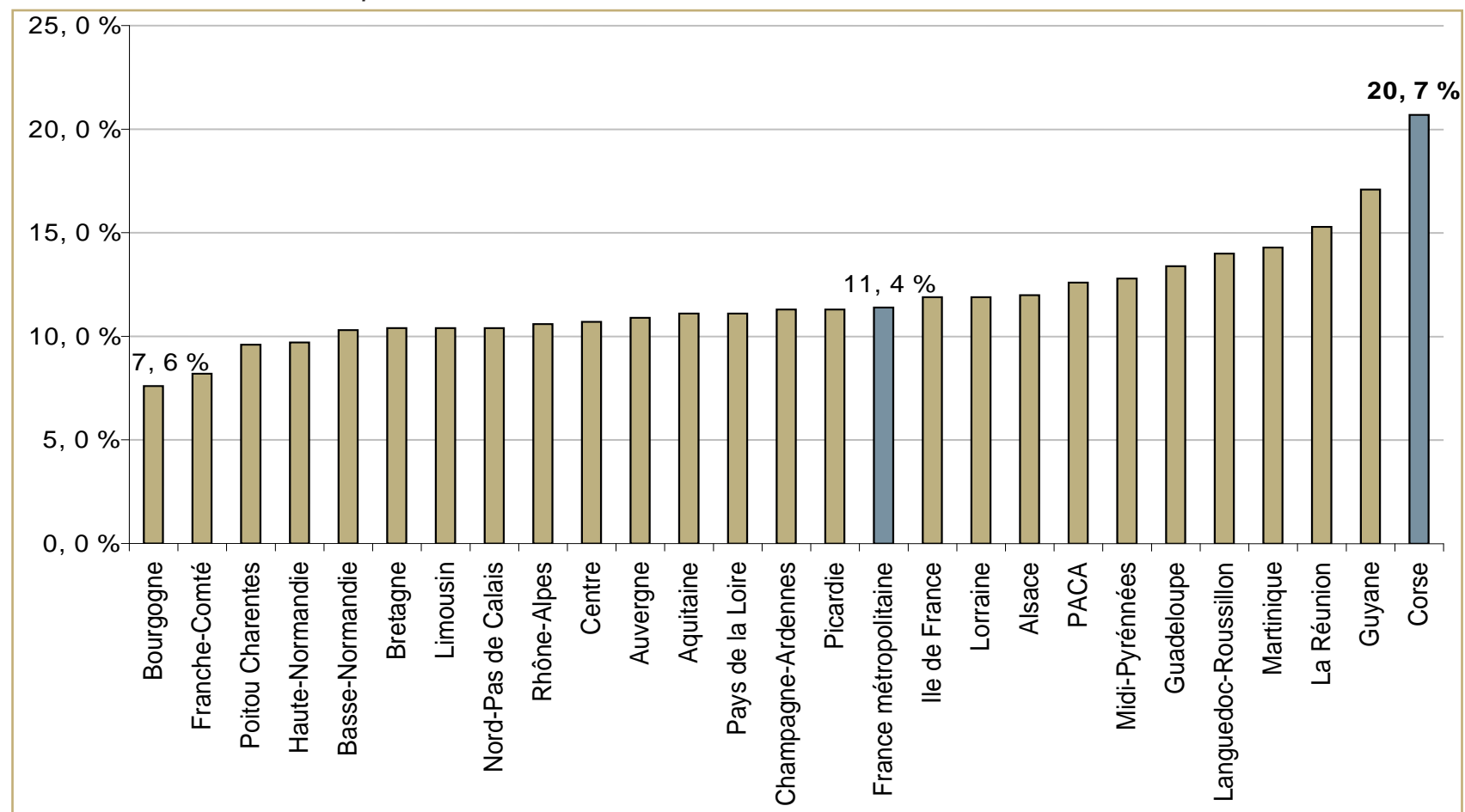
Part des jeunes dans la DEFM: 15,8% pour la Corse, 15,9% pour la France métropolitaine



# Marché du travail - Focus seniors

Evolution annuelle de la demande d'emploi des 50 ans et plus (cat. ABC - cvs) - données à fin octobre 2013

Source: DARES / Pôle emploi



Part des seniors dans la DEFM: 21,4% pour la Corse, 21,2% pour la France métropolitaine

# Marché du travail

## Demande d'emploi selon l'ancienneté

(cat. ABC > 1 an -CVS)

Sources: DARES / Pôle emploi

	Octobre 2012	Septembre 2013	Octobre 2013	Evolution sur un mois	Evolution sur un an
Moins d'un an	13 243	13 900	<b>14 330</b>	3,1%	8,2%
Un an ou plus	3 759	4 605	<b>4 665</b>	1,3%	24,1%
Part des DELD	22,1%	24,9%	<b>24,6%</b>	-0,3 pt	+2,5 pts

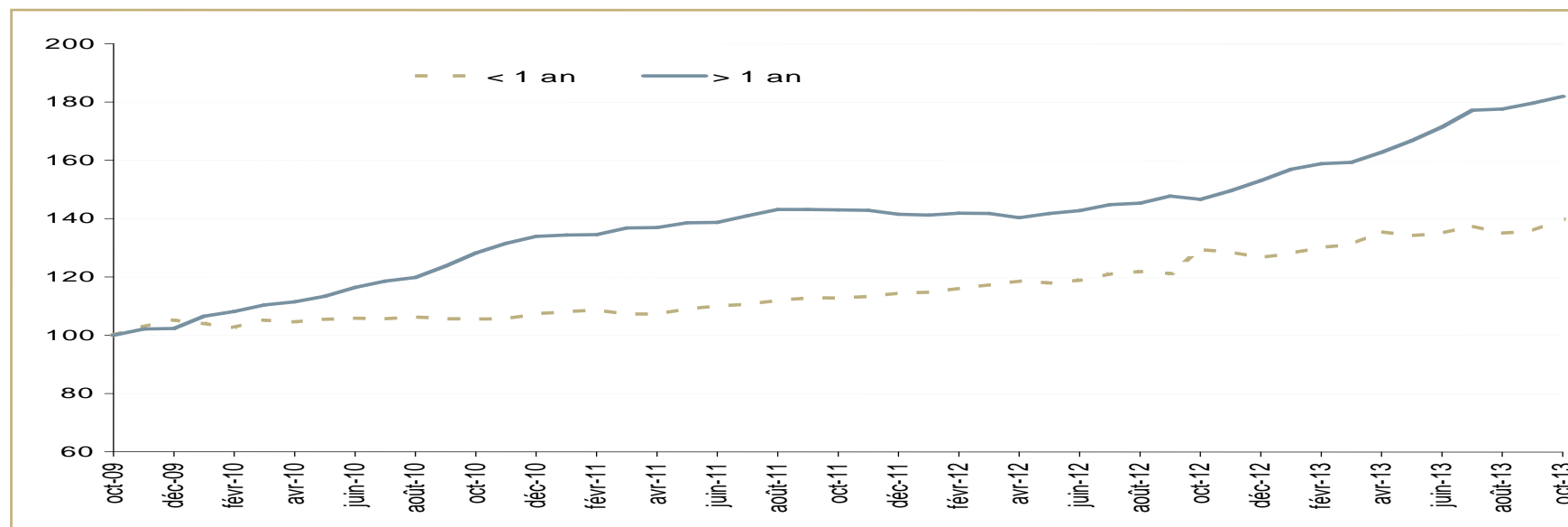
## France Métro.:

Un an ou plus (CVS-CJO, en milliers)	1 771,7	2 001,3	<b>2 029,9</b>	1,4%	14,6%
Part des DELD	38,8%	41,3%	<b>41,6%</b>	+0,3 pt	+2,8 pts

## Evolution de la demande d'emploi selon l'ancienneté d'inscription

Graphique base 100 à fin octobre 2009

Sources: DIRECCTE / Pôle emploi

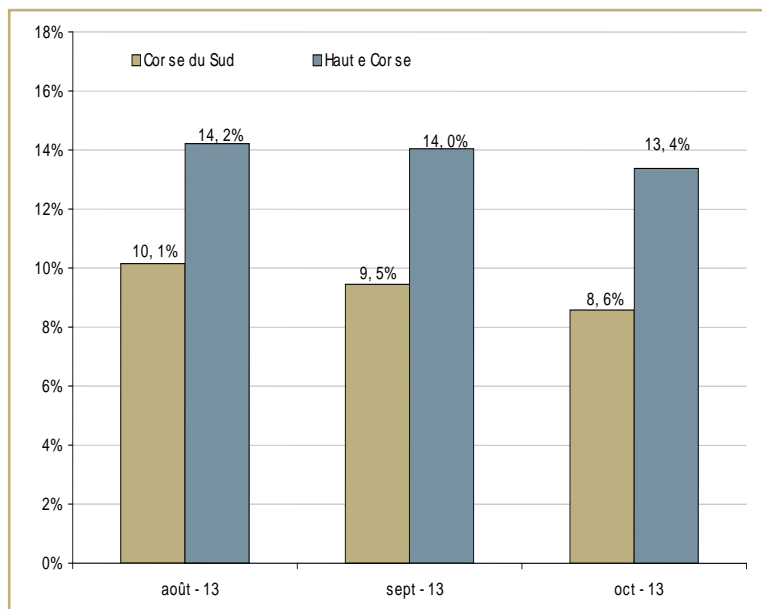


# Marché du travail

## Demandeurs d'emploi ayant un droit payable au RSA (cat. ABC - données brutes)

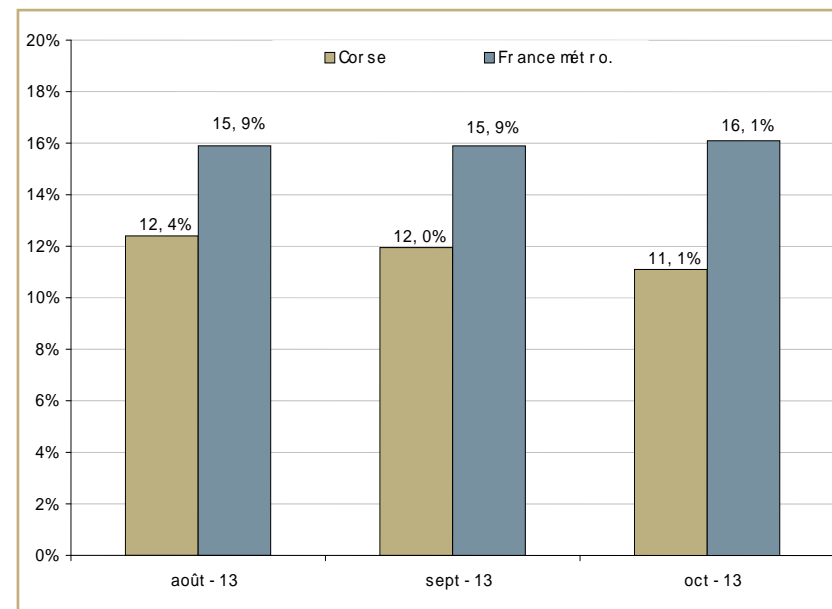
Source: DIRECCTE / Pôle emploi

	Octobre 2012	Septembre 2013	Octobre 2013	Evolution s/ 1 an
Corse du Sud	813	718	<b>822</b>	1,1%
Haute Corse	1 192	1 274	<b>1 431</b>	20,1%
Région Corse	2 005	1 992	<b>2 253</b>	12,4%



### Part des demandeurs d'emploi bénéficiaires du RSA dans l'ens. de la DEFM (cat. ABC - brutes)

Sources: DIRECCTE / Pôle emploi



# Marché du travail - données de flux

## Entrées à Pôle emploi par motifs (cat. ABC - CVS)

Source: DIRECCTE / Pôle emploi

	Octobre 2013	Répartition des motifs	Variat° trim. s/3 mois glissants	Variat° annuelle s/3 mois glissants
Fins de CDD	1 391	47,6%	-0,5%	7,7%
Fins de mission d'intérim	24	0,8%	29,5%	-33,7%
Licenciements économiques <sup>(*)</sup>	40	1,4%	-22,5%	15,8%
Autres licenciements	168	5,8%	-2,2%	9,9%
Démissions	93	3,2%	-14,7%	15,7%
Premières entrées	131	4,5%	19,2%	29,6%
Reprises d'activité	242	8,3%	8,8%	-13,6%
Autres cas	831	28,4%	-11,9%	-4,0%
Total	2 920	100,0%	-4,0%	2,8%
France Métro. (en milliers)	490,2	100,0%	-0,7%	-0,4%

(\*): y compris fin de convention de conversion, de PAP anticipés, de CRP et de CTP

# Marché du travail - données de flux

## Sorties de Pôle emploi par motifs (cat. ABC - CVS)

Source: DIRECCTE / Pôle emploi

	Octobre 2013	Répartition des motifs	Variat° trim. s/3 mois glissants	Variat° annuelle s/3 mois glissants
Reprises d'emploi déclarées	<b>707</b>	29,0%	-13,7%	0,1%
Entrées en stage	<b>326</b>	13,4%	4,6%	20,4%
Arrêts de recherche	<b>152</b>	6,2%	8,2%	-2,4%
dont maladie	<b>87</b>	3,6%	6,0%	-15,6%
Cessat° d'inscrip° pour défaut d'actualisa°	<b>758</b>	31,1%	-3,5%	13,2%
Radiations administratives	<b>279</b>	11,5%	-14,1%	-6,0%
Autres cas (*)	<b>214</b>	8,8%	-14,0%	-0,9%
<b>Total</b>	<b>2 436</b>	100,0%	-7,7%	5,2%
France Métro.(en milliers)	<b>447,9</b>	100,0%	0,8%	6,0%

(\*): y compris les changements d'ALE

# Marché du travail - données de flux

## Offres d'emploi collectées par Pôle emploi - données CVS

Source: DIRECCTE / Pôle emploi

	Octobre 2013	Variat° trim. s/3 mois glissants	Variat° annuelle s/3 mois glissants
Emplois durables	388	16,0%	-17,9%
Emplois non durables	699	-15,8%	-33,5%
Total	1 087	-6,6%	-28,6%
<b>France Métro. (CVS-CJO) en milliers</b>			
Emplois durables	105,7	6,9%	3,6%
Emplois non durables	113,0	7,4%	-17,2%
Total	218,7	7,1%	-8,2%