



DIRECTION RÉGIONALE  
DES ENTREPRISES,  
DE LA CONCURRENCE,  
DE LA CONSOMMATION,  
DU TRAVAIL ET  
DE L'EMPLOI DE CORSE



# Emploi et marché du travail en région Corse

Données à fin octobre 2014

**Avertissement** : Les effectifs étant parfois très faibles, les évolutions en pourcentage doivent être interprétées avec précaution et être rapportées aux évolutions en nombre.

## Emploi salarié du secteur marchand (hors agriculture et particuliers employeurs) par secteur d'activité au 2<sup>ème</sup> trim. 2014 - données CVS

Source: INSEE, estimations d'emploi

	2 <sup>ème</sup> trim. 2013	1 <sup>er</sup> trim. 2014	2 <sup>ème</sup> trim 2014	Evol° s/ 1 trim.	Evolution s/ 1 an en %	Evolution s/ 1 an en nombre
Industrie	6 482	6 539	<b>6 519</b>	-0,3%	0,6%	37
Construction	11 342	11 171	<b>11 104</b>	-0,6%	-2,1%	-238
Tertiaire *	46 987	46 998	<b>48 181</b>	2,5%	2,5%	1 194
dont commerce	15 890	15 971	<b>16 203</b>	1,5%	2,0%	313
dont services	30 816	30 704	<b>31 637</b>	3,0%	2,7%	821
Total	64 811	64 708	<b>65 804</b>	1,7%	1,5%	993
<b>France métro (en milliers)</b>	<b>15 429,9</b>	<b>15 414,7</b>	<b>15 423,1</b>	<b>0,1%</b>	<b>0,0%</b>	<b>-6 800</b>

\* y compris l'intérim

# Emploi - données départementales

## Emploi salarié du secteur marchand (hors agriculture et particuliers employeurs) par secteur d'activité et département au 2<sup>ème</sup> trim. 2014 - données CVS

Source: INSEE, estimations d'emploi

	Corse du Sud	Evol° s/ 1 trim.	Evol° s/ 1 an	Haute Corse	Evol° s/ 1 trim.	Evol° s/ 1 an
Industrie	<b>3 436</b>	-1,3%	-0,3%	<b>3 083</b>	0,8%	1,6%
Construction	<b>5 819</b>	-0,8%	-0,4%	<b>5 284</b>	-0,3%	-3,9%
Tertiaire *	<b>24 693</b>	2,3%	2,3%	<b>23 488</b>	2,8%	2,8%
dont commerce	<b>7 595</b>	1,3%	1,5%	<b>8 608</b>	1,6%	2,4%
dont services	<b>16 927</b>	2,7%	2,5%	<b>14 710</b>	3,5%	2,9%
Total	<b>33 948</b>	1,4%	1,5%	<b>31 856</b>	2,1%	1,5%

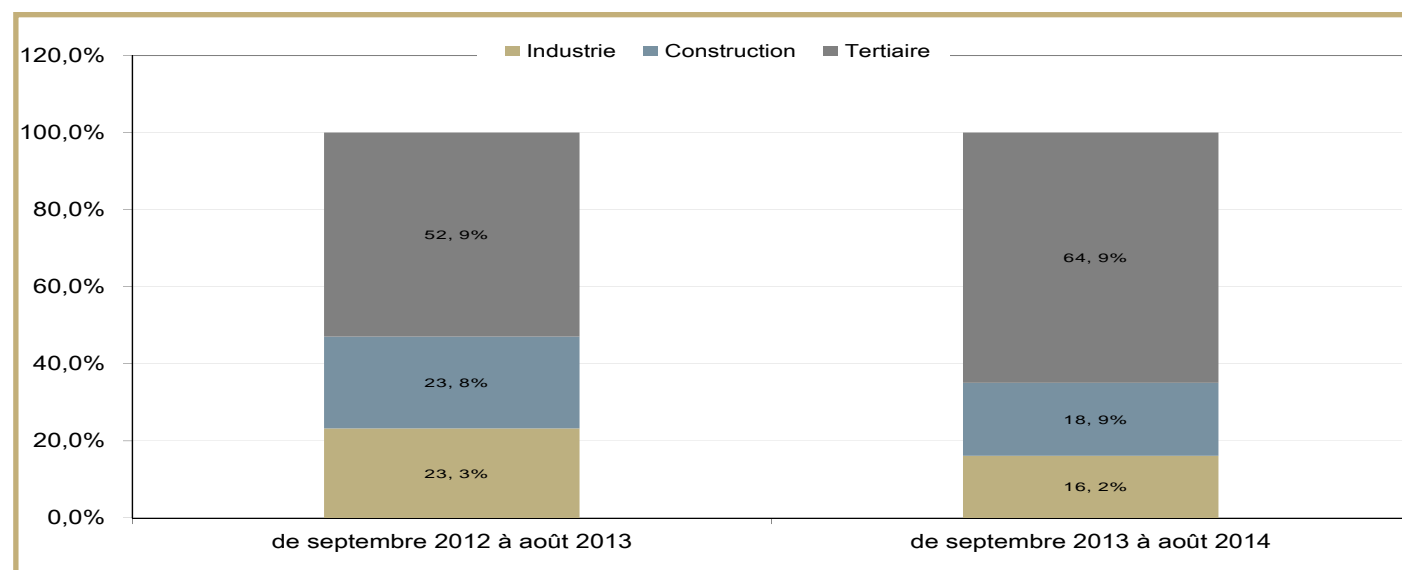
\* y compris l'intérim

# Emploi - Intérim

## Contrats conclus par les établissements de travail temporaire par secteur d'activité sur une année glissante

Source: Pole emploi, DARES - retraitement Direccte/SEVE

	Cumul de sept. 2012 à août 2013	Cumul de sept. 2013 à août 2014	Evolution sur un an en %	en nom-
Industrie	1 343	<b>1 044</b>	-22,2%	-299
Construction	1 375	<b>1 223</b>	-11,1%	-152
Tertiaire	3 055	<b>4 193</b>	37,2%	1 138
<b>Total (y compris agriculture)</b>	<b>5 773</b>	<b>6 460</b>	<b>10,9%</b>	<b>687</b>



# Emploi

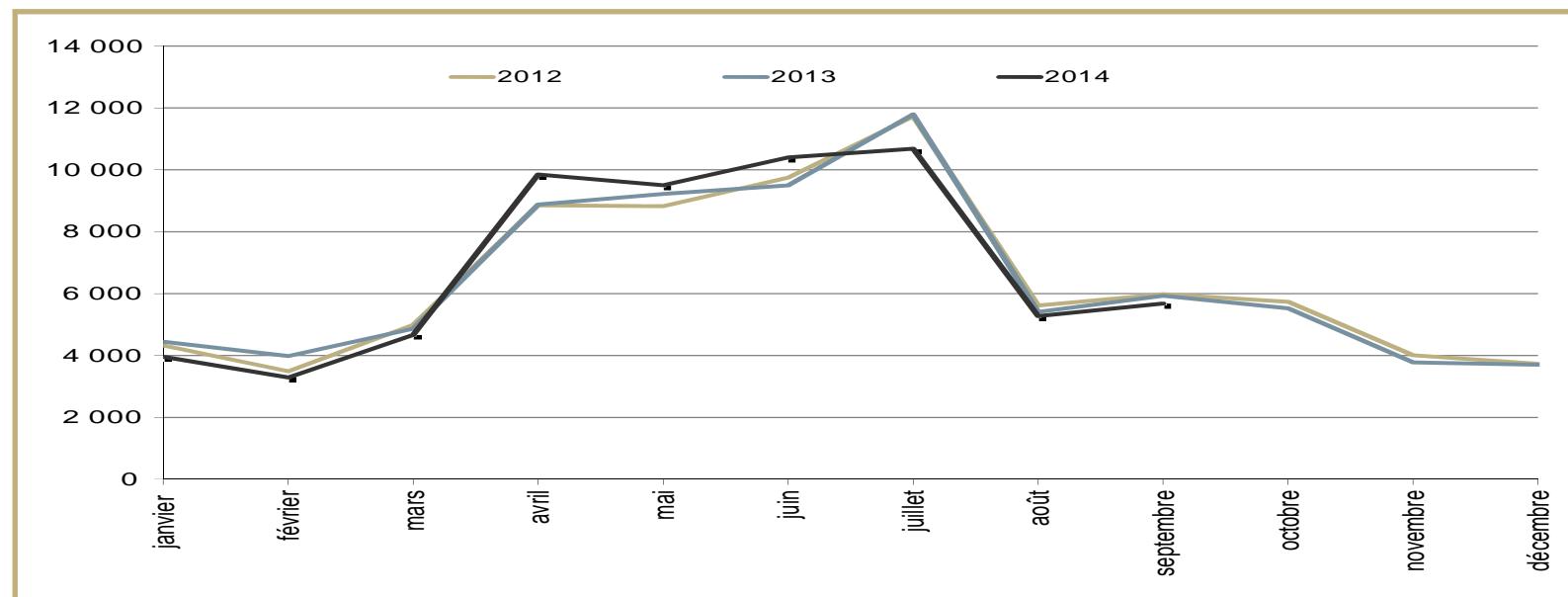
## Déclarations uniques d'embauche par type de contrats

Source: URSSAF

	Cumul octobre 2012 à septembre 2013	Cumul octobre 2013 à septembre 2014	Evolution sur un an en %	Evolution sur un an en nombre
CDD (y compris intérim)	65 847	<b>66 433</b>	0,9%	586
CDI	10 067	<b>9 618</b>	-4,5%	-449
<b>Total</b>	<b>75 914</b>	<b>76 051</b>	<b>0,2%</b>	<b>137</b>

### Evolution mensuelle des DUE (y compris intérim)

Source: URSSAF



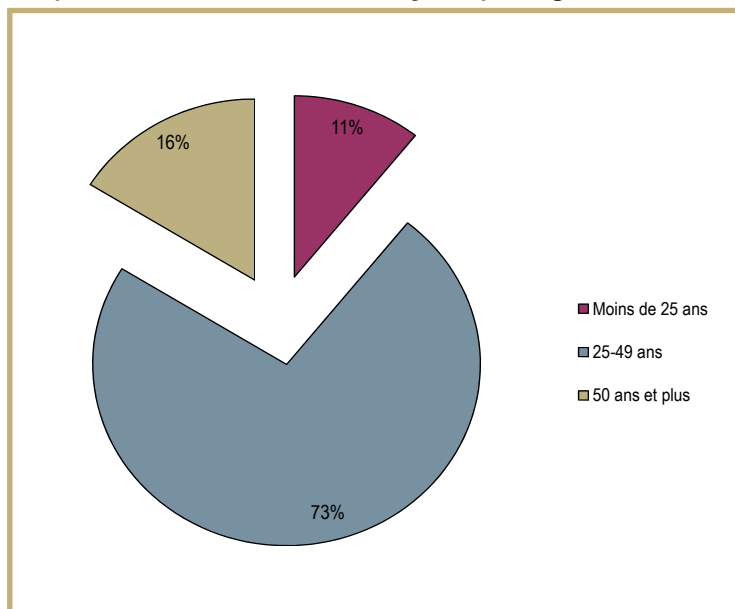
# Ruptures conventionnelles

## Nombre de demandes de ruptures conventionnelles reçues

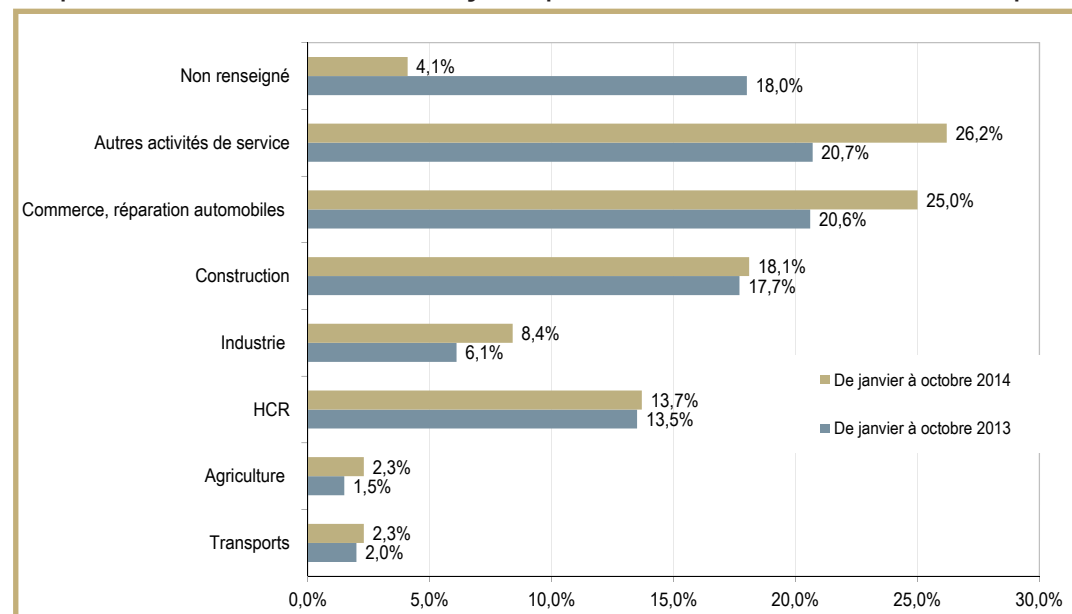
Source: Direccte - extraction SI RC

	Cumul janvier à oct. 2013	Cumul janvier à oct. 2014	Evolution s/1 an en %	Evolution s/1 an en nombre
Corse du Sud	1 098	1 095	-0,3%	-3
Haute Corse	934	1 005	7,6%	71
Corse	2 032	2 100	3,3%	68

Ruptures conventionnelles reçues par âge du salarié



Ruptures conventionnelles reçues par secteur d'activité de l'entreprise



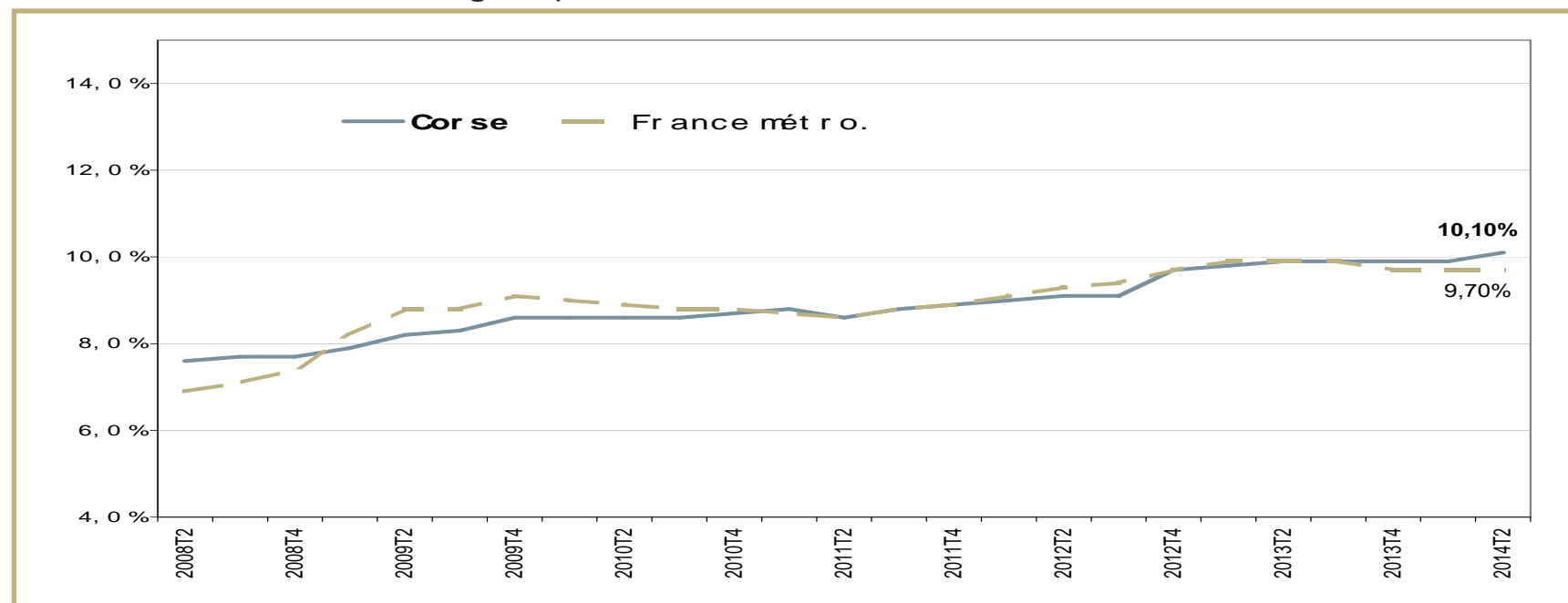
# Taux de chômage

## Taux de chômage au 2<sup>ème</sup> trimestre 2014 (données provisoires - cvs)

Source: INSEE - Taux de chômage localisés et taux de chômage au sens du BIT

	2 <sup>ème</sup> trim 2013	1 <sup>er</sup> trim 2014	2 <sup>ème</sup> trim 2014	Evolution s/1 trimestre	Evolution s/1 an
Corse du Sud	9,2%	9,1%	<b>9,2%</b>	0,1 pt	0,0 pt
Haute Corse	10,6%	10,8%	<b>10,9%</b>	0,1 pt	0,3 pt
Corse	9,9%	9,9%	<b>10,1%</b>	0,2 pt	0,2 pt
<b>France métro.</b>	<b>9,9%</b>	<b>9,7%</b>	<b>9,7%</b>	<b>0,0 pt</b>	<b>-0,2 pt</b>

### Evolution du taux de chômage depuis le 2<sup>ème</sup> trimestre 2008



# Marché du travail

## DEFM catégories A et ABC - données CVS

Sources: DARES - DIRECCTE / Pôle emploi

	Octobre 2013	Septembre 2014	Octobre 2014	Evolution sur un mois	Evolution sur un an en %	Evolution sur un an en nombre
<b>France Métropolitaine</b> (en milliers)						
DEFM A	3 281,0	3 432,5	<b>3 460,9</b>	0,8%	5,5%	179,9
DEFM ABC	4 879,4	5 128,2	<b>5 154,2</b>	0,5%	5,6%	274,8
<b>Corse</b>						
DEFM A	15 898	17 370	<b>17 599</b>	1,3%	10,7%	1 701
DEFM ABC	18 665	20 890	<b>21 099</b>	1,0%	11,8%	2 234
Dont : hommes	8 654	9 812	<b>9 891</b>	0,8%	14,3%	1 237
femmes	10 211	11 078	<b>11 208</b>	1,2%	9,8%	997
moins de 25 ans	2 993	3 081	<b>3 110</b>	0,9%	3,9%	117
25-49 ans	11 820	12 996	<b>13 153</b>	1,2%	11,3%	1 333
50 ans et plus	4 052	4 813	<b>4 836</b>	0,5%	19,3%	784



# Marché du travail - données départementales

## DEFM catégories A et ABC par départements - données CVS à fin octobre 2014

Sources: DIRECCTE / Pôle emploi

	Corse du Sud	Evolution sur un mois	Evolution sur un an	Haute Corse	Evolution sur un mois	Evolution sur un an
<b>Données CVS</b>						
DEFM A	<b>8 027</b>	1,1%	8,1%	<b>9 572</b>	1,5%	13,0%
DEFM ABC	<b>9 631</b>	0,6%	8,4%	<b>11 467</b>	1,3%	14,9%
Dont : hommes	<b>4 527</b>	-0,1%	10,3%	<b>5 364</b>	1,5%	17,9%
femmes	<b>5 104</b>	1,2%	6,8%	<b>6 103</b>	1,1%	12,3%
moins de 25 ans	<b>1 462</b>	1,9%	3,4%	<b>1 648</b>	0,1%	4,4%
25-49 ans	<b>5 953</b>	0,5%	8,4%	<b>7 199</b>	1,8%	13,7%
50 ans ou plus	<b>2 216</b>	0,1%	11,9%	<b>2 620</b>	0,8%	26,4

A fin octobre 2014, le nombre de demandeurs d'emploi de catégories A, B, C augmente de:

+8,4% sur un an en Corse du Sud, soit 748 demandeurs d'emploi supplémentaires

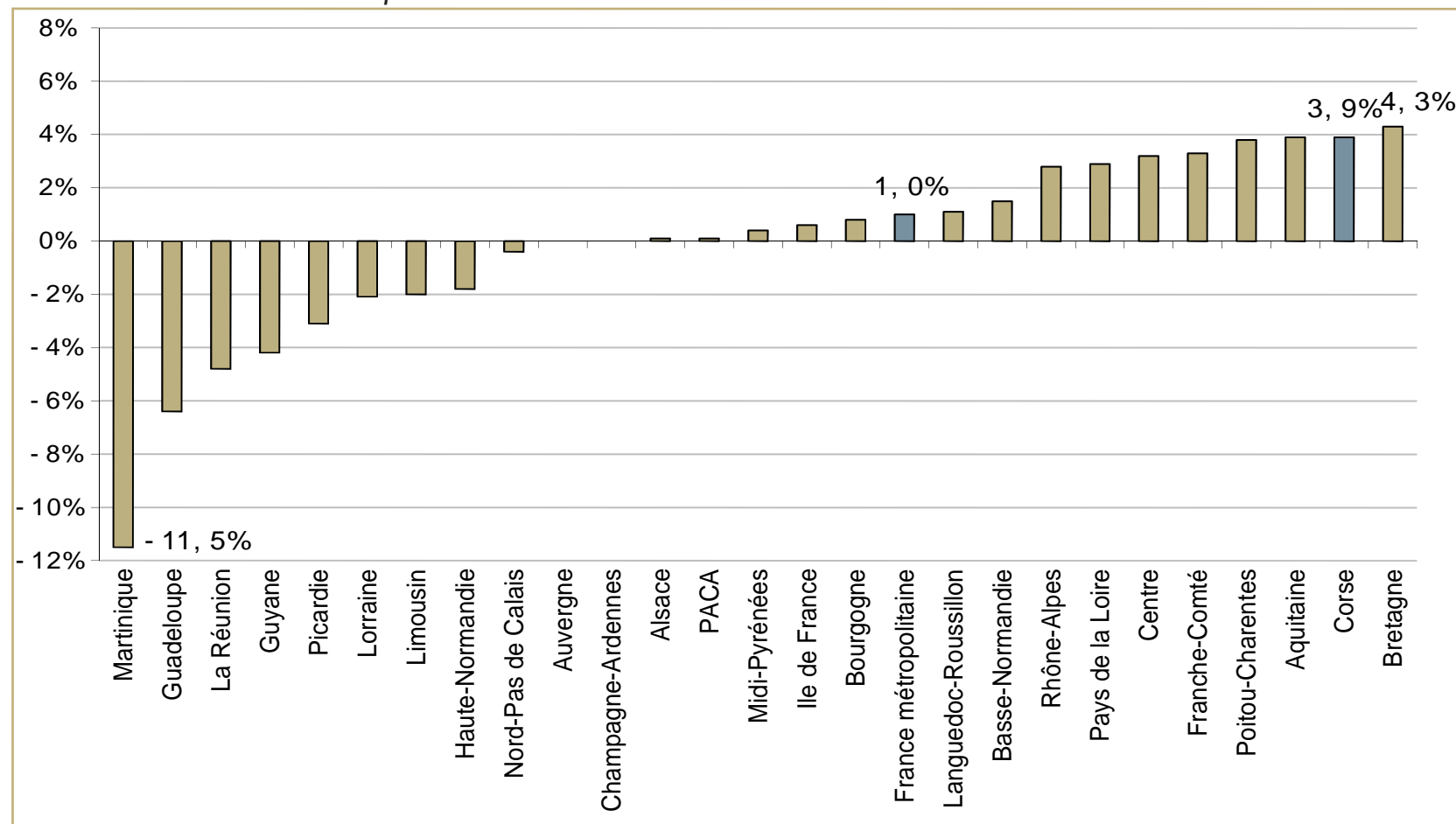
+14,9% sur un an en Haute Corse, soit 1 485 demandeurs d'emploi supplémentaires

# Marché du travail - Focus jeunes

## Evolution annuelle de la demande d'emploi des moins de 25 ans (cat. ABC - cvs)

données à fin octobre 2014

Sources: DARES / Pôle emploi

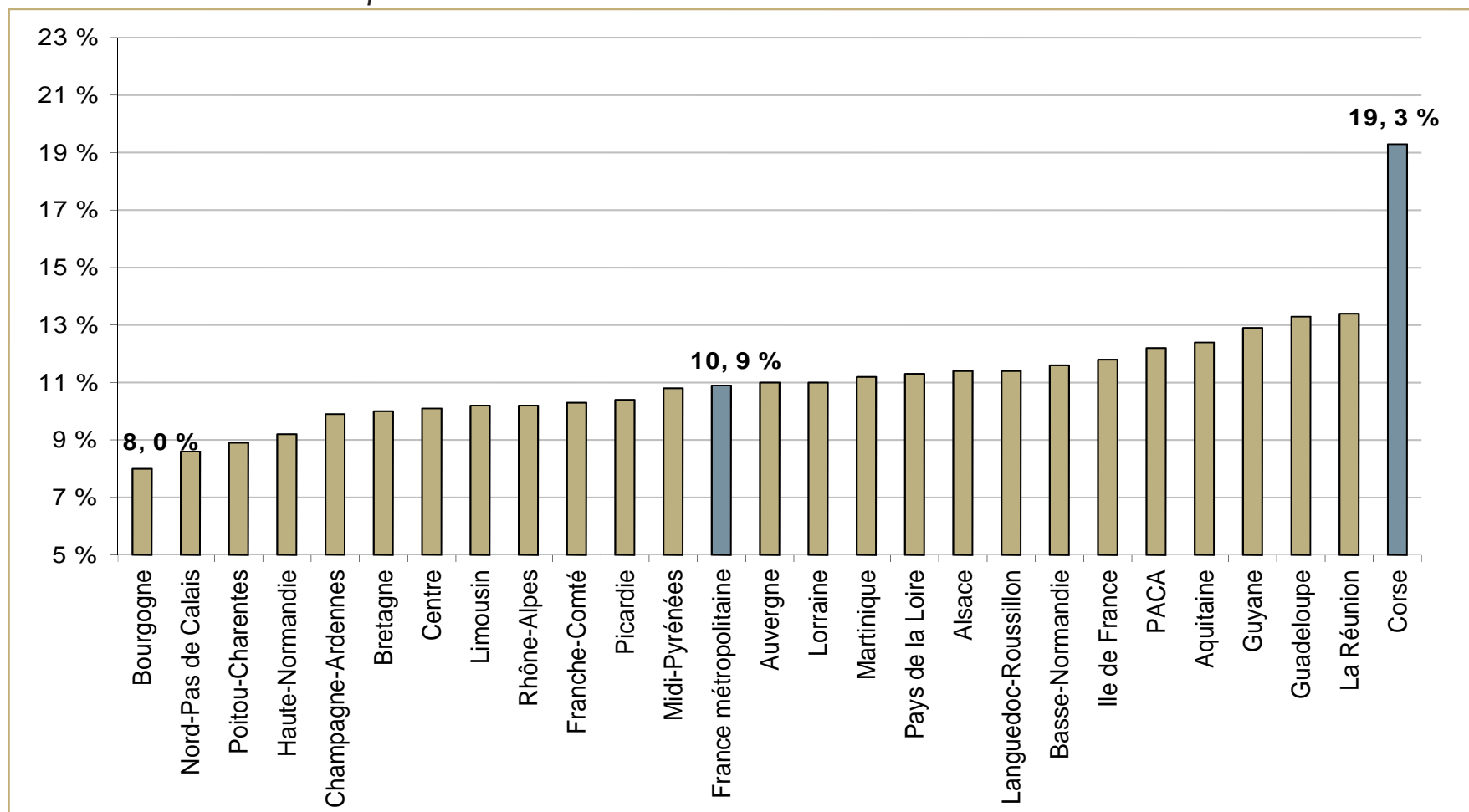


Part des jeunes dans la DEFM: 14,7% pour la Corse, 15,2% pour la France métropolitaine

# Marché du travail - Focus seniors

Evolution annuelle de la demande d'emploi des 50 ans et plus (cat. ABC - cvs) - données à fin octobre 2014

Source: DARES / Pôle emploi



Part des seniors dans la DEFM: 22,9% pour la Corse et 22,3% pour la France métropolitaine

# Marché du travail

## Demande d'emploi selon l'ancienneté (cat. ABC > 1 an - CVS)

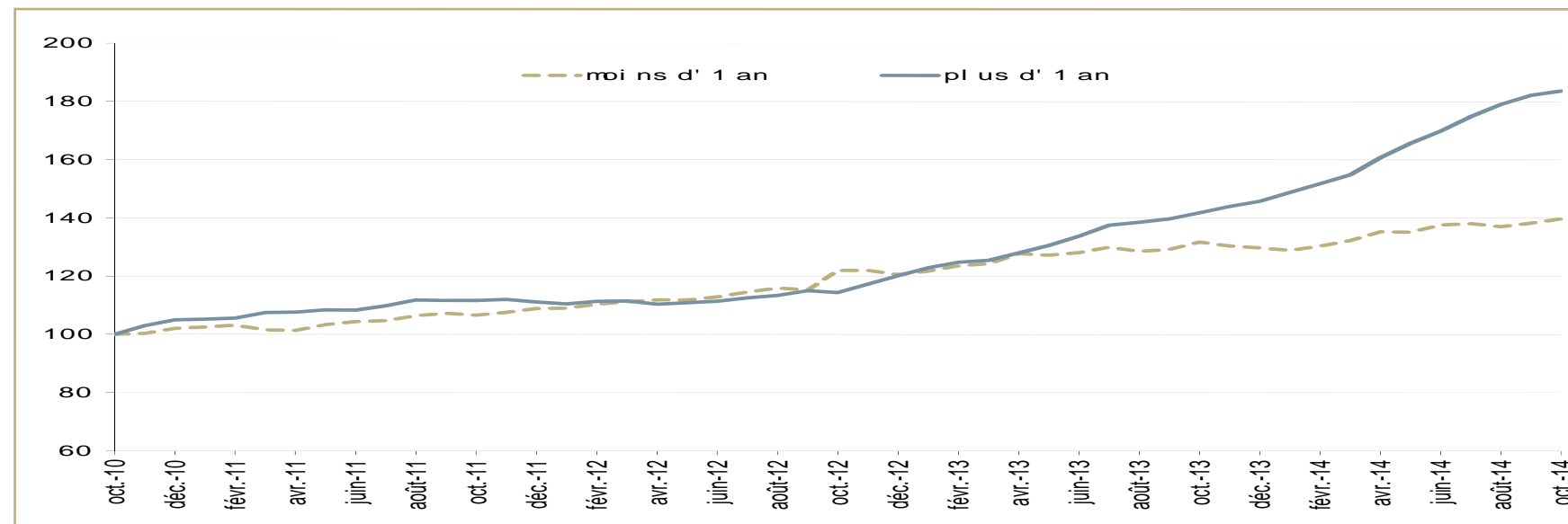
Sources: DARES / Pôle emploi

	Octobre 2013	Septembre 2014	Octobre 2014	Evolution sur un mois	Evolution sur un an en %	Evolution sur un an en nombre
Moins d'un an	14 221	14 924	<b>15 084</b>	1,1%	6,1%	863
Un an ou plus	4 644	5 966	<b>6 015</b>	0,8%	29,5%	1 371
Part des DELD	24,6%	28,6%	<b>28,5%</b>	-0,1pt	+3,9 pts	-
<b>France Métro.:</b>						
Un an ou plus (CVS-CJO, en milliers)	2 030,2	2 200,4	<b>2 221,2</b>	0,9%	9,4%	191,0
Part des DELD	41,6%	42,9%	<b>43,1%</b>	+0,2 pt	+1,5 pt	-

## Evolution de la demande d'emploi selon l'ancienneté d'inscription

Graphique base 100 à fin octobre 2010

Sources: DIRECCTE / Pôle emploi

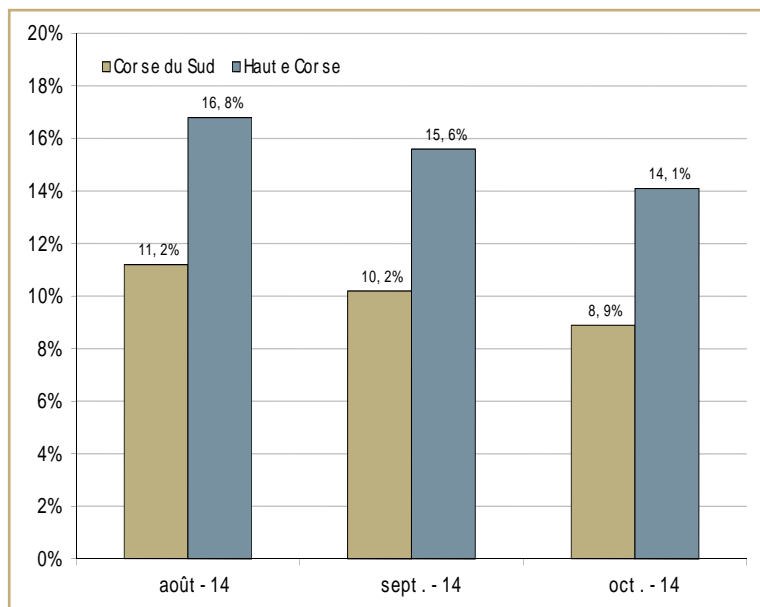


# Marché du travail

## Demands d'emploi ayant un droit payable au RSA (cat. ABC - données brutes)

Source: DIRECCTE / Pôle emploi

	Octobre 2013	Septembre 2014	Octobre 2014	Evolution sur 1 an en %	Evolution sur 1 an en nombre
Corse du Sud	822	847	<b>925</b>	12,5%	103
Haute Corse	1 431	1 629	<b>1 735</b>	21,2%	304
Région Corse	2 253	2 476	<b>2 660</b>	18,1%	407



### Part des demandeurs d'emploi bénéficiaires du RSA dans l'ens. de la DEFM (cat. ABC - brutes)

Sources: DIRECCTE / Pôle emploi



# Marché du travail - données de flux

## Entrées à Pôle emploi par motifs (cat. ABC - CVS)

Source: DIRECCTE / Pôle emploi

	Octobre 2014	Répartition des motifs	Variat° trim. s/3 mois glissants	Variat° annuelle s/3 mois glissants en %	en nombre
Fins de CDD	<b>1 408</b>	50,9%	5,8%	3,6%	130
Fins de mission d'intérim	<b>29</b>	1,0%	31,1%	3,5%	2
Licenciements économiques *	<b>44</b>	1,6%	-26,4%	-7,6%	-10
Autres licenciements	<b>126</b>	4,6%	1,7%	5,5%	25
Démissions	<b>73</b>	2,7%	-7,2%	-11,9%	-204
Premières entrées	<b>109</b>	4,0%	-17,5%	-0,4%	-2
Reprises d'activité	<b>150</b>	5,4%	-13,1%	-16,3%	-89
Autres cas	<b>824</b>	29,8%	-7,2%	-2,4%	-61
<b>Total</b>	<b>2 764</b>	100,0%	-2,1%	-0,5%	-208
France Métro. (en milliers)	<b>489,6</b>	100,0%	-1,0%	1,1%	-

\* y compris fin de convention de conversion, de PAP anticipés, de CRP et de CTP

# Marché du travail - données de flux

## Sorties de Pôle emploi par motifs (cat. ABC - CVS)

Source: DIRECCTE / Pôle emploi

	Octobre 2014	Répartition des motifs	Variat° trim. s/3 mois glissants	Variat° annuelle s/3 mois glissants en %	Variat° annuelle s/3 mois glissants en nombre
Reprises d'emploi déclarées	<b>831</b>	33,5%	-8,4%	0,7%	16
Entrées en stage	<b>200</b>	8,1%	2,4%	-38,8%	-270
Arrêts de recherche	<b>153</b>	6,2%	-1,1%	-1,6%	-7
dont maladie	<b>98</b>	4,0%	6,3%	1,8%	5
Cessation d'inscription pour défaut d'actualisation	<b>791</b>	31,9%	-15,7%	0,0%	0
Radiations administratives	<b>263</b>	10,6%	15,1%	-17,5%	-141
Autres cas (*)	<b>242</b>	9,7%	-11,5%	-2,0%	-14
<b>Total</b>	<b>2 480</b>	100,0%	-8,9%	-5,6%	-410
France Métro.(en milliers)		100,0%	1,0%	-1,4%	-

\* y compris les changements d'ALE

# Marché du travail - données de flux

## Offres d'emploi collectées par Pôle emploi - données CVS

Source: DIRECCTE / Pôle emploi

	Octobre 2014	Variat° trim. s/3 mois glissants	Variat° annuelle s/3 mois glissants en %	en nombre
Emplois durables	302	19,3%	-2,9%	-34
Emplois non durables	759	8,9%	-1,1%	-24
Total	1 061	12,4%	-1,8%	-58
<b>France Métro. (CVS-CJO) en milliers</b>				
Emplois durables	101,3	0,5%	-2,6%	-
Emplois non durables	104,9	2,9%	-3,3%	-
Total	206,2	1,7%	-2,9%	-



# Apprentissage

## Contrats d'apprentissage enregistrés

Source: Chambres consulaires - retraitement Direccte/SEVE

	Cumul oct. 2012 à sept. 2013	Cumul oct. 2013 à sept. 2014	Evolution sur un an	
			en %	en nombre
Corse du Sud	698	<b>804</b>	15,2%	106
Haute Corse	767	<b>789</b>	2,9%	22
Corse	1 465	<b>1 593</b>	8,7%	128

## Evolution du nombre de contrats d'apprentissage

Cumul des contrats enregistrés en  
année glissante d'octobre à  
septembre

Source: Chambres consulaires -  
retraitement Direccte/SEVE

