



DIRECTION RÉGIONALE
DES ENTREPRISES,
DE LA CONCURRENCE,
DE LA CONSOMMATION,
DU TRAVAIL ET
DE L'EMPLOI DE CORSE



Emploi et marché du travail en région Corse

Données à fin Octobre 2015

Avertissement : les effectifs étant parfois très faibles, les évolutions en pourcentage doivent être interprétées avec précaution et être rapportées aux évolutions en nombre

Emploi salarié du secteur marchand (hors agriculture et particuliers employeurs) par secteur d'activité au 2ème trimestre 2015 - données corrigées des variations saisonnières (CVS)

Source : INSEE, estimations d'emploi

	2ème trim. 2014	1er trim. 2015	2ème trim. 2015	Évolution sur 1 trim.	Évolution sur un an en %	Évolution sur un an en nombre
Industrie	6 498	6 512	6 546	0,5%	0,7%	48
Construction	11 112	10 759	10 617	-1,3%	-4,5%	-495
Tertiaire *	47 517	47 031	47 913	1,9%	0,8%	397
dont commerce	16 252	16 317	16 500	1,1%	1,5%	248
dont services	30 940	30 456	31 150	2,3%	0,7%	210
Total	65 127	64 301	65 077	1,2%	-0,1%	-49

* y compris l'interim

Emploi - données départementales

Emploi salarié du secteur marchand (hors agriculture et particuliers employeurs) par secteur d'activité et département au 2ème trimestre 2015 - données CVS

Source : INSEE, estimations d'emploi

	Corse du Sud	Évolution sur 1 trim.	Évolution sur 1 an	Haute Corse	Évolution sur 1 trim.	Évolution sur 1 an
Industrie	3 523	1,0%	1,4%	3 023	0,0%	0,0%
Construction	5 529	-1,7%	-5,2%	5 089	-0,9%	-3,7%
Tertiaire *	24 083	0,3%	-0,2%	23 830	3,5%	1,9%
dont commerce	7 686	1,4%	1,6%	8 815	0,9%	1,5%
dont services	16 266	-0,2%	-0,8%	14 884	5,1%	2,4%
Total	33 135	0,1%	-0,9%	31 942	2,4%	0,8%

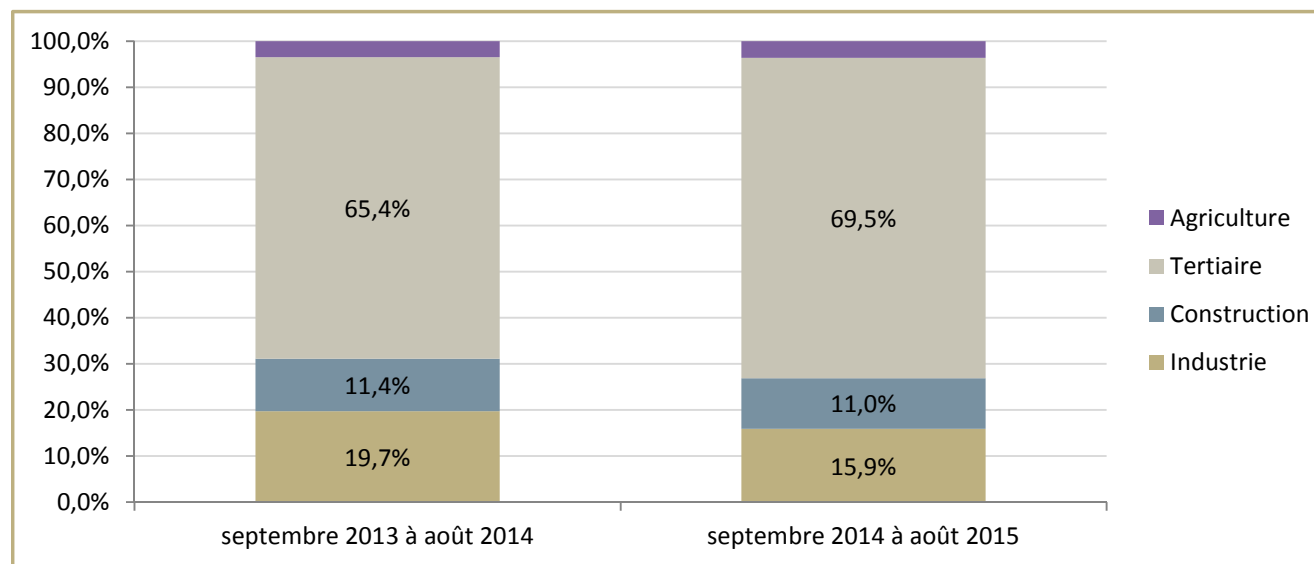
* y compris l'interim

Emploi - Intérim

Contrats conclus par les établissements de travail temporaire par secteur d'activité sur une année glissante

Source : Pôle emploi, DARES - retraitement Direccte/SEVE

	septembre 2013 à août 2014	septembre 2014 à août 2015	Évolution sur un an	
			en %	en nombre
Industrie	1 304	1 174	-10,0%	-130
Construction	756	808	6,9%	52
Tertiaire	4 325	5 128	18,6%	803
Total (y compris agriculture)	6 616	7 378	11,5%	762



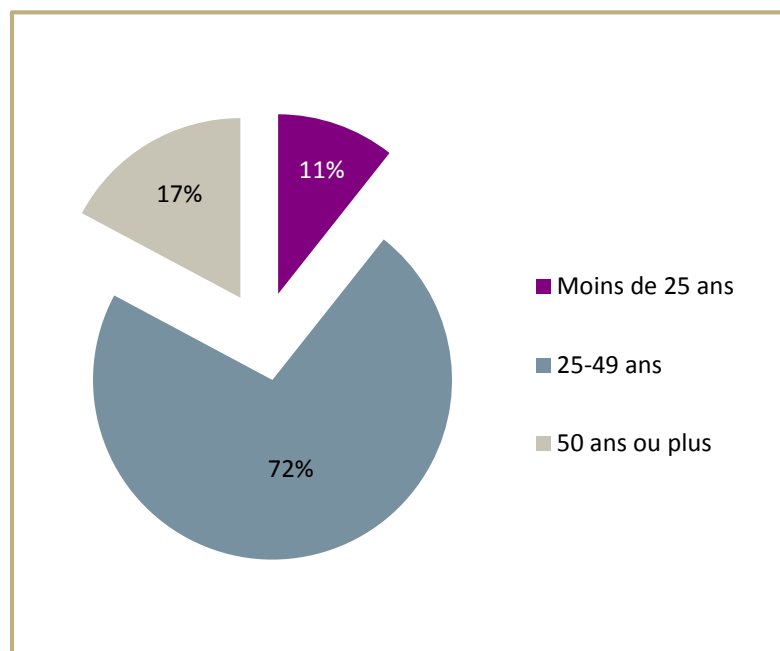
Ruptures conventionnelles

Nombre de demandes de ruptures conventionnelles reçues

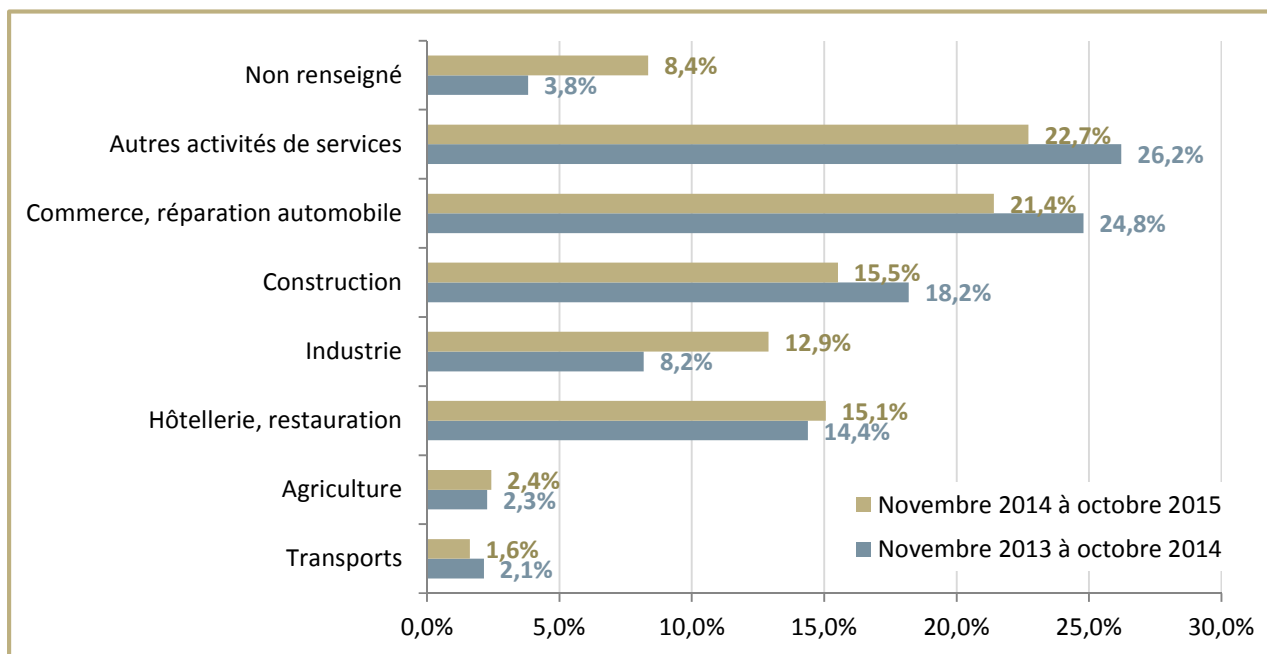
Source : Direccte - extraction SI RC

	Novembre 2013	Novembre 2014	Évolution sur un an	
	à octobre 2014	à octobre 2015	en %	en nombre
Corse du Sud	1 315	1 352	2,8%	37
Haute Corse	1 202	1 245	3,6%	43
Corse	2 517	2 597	3,2%	80

Ruptures conventionnelles reçues par âge du salarié



Ruptures conventionnelles reçues par secteur d'activité de l'entreprise



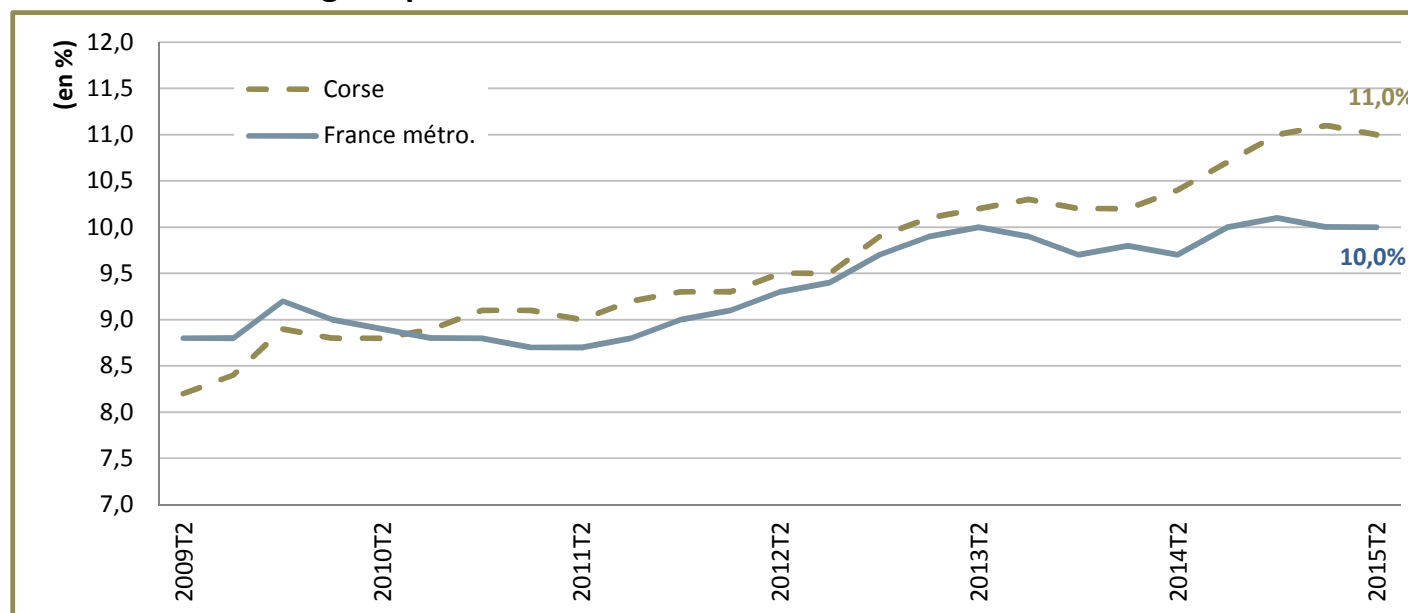
Taux de chômage

Taux de chômage au 2ème trimestre 2015 (données CVS)

Source : INSEE - Taux de chômage localisés et taux de chômage au sens du BIT

	2ème trimestre 2014	1er trimestre 2015	2ème trimestre 2015	Évolution sur un trimestre	Évolution sur un an
Corse du Sud	9,6%	10,1%	10,1%	0,0 pt	0,5 pt
Haute Corse	11,2%	12,0%	11,9%	-0,1 pt	0,7 pt
Corse	10,4%	11,1%	11,0%	-0,1 pt	0,6 pt
France métro.	9,7%	10,0%	10,0%	0,0 pt	0,3 pt

Évolution du taux de chômage depuis le 2ème trimestre 2009



Marché du travail

Demandeurs d'emploi en fin de mois (DEFM) catégories A et ABC - données CVS

Source : DARES - DIRECCTE / Pôle emploi

	Octobre 2014	Septembre 2015	Octobre 2015	Évolution sur 1 mois	Évolution sur un an en %	Évolution sur un an en nombre
France métropolitaine (en milliers)						
DEFM A	3 461,4	3 547,8	3 589,8	1,2%	3,7%	128,4
DEFM ABC	5 152,8	5 422,7	5 435,8	0,2%	5,5%	283,0
Corse						
DEFM A	17 531	17 510	17 764	1,4%	1,3%	233
DEFM ABC	21 089	21 821	22 096	1,3%	4,8%	1 007
Dont : hommes	9 863	10 181	10 359	1,7%	5,0%	496
femmes	11 226	11 640	11 737	0,8%	4,6%	511
moins de 25 ans	3 113	3 017	3 071	1,8%	-1,4%	-42
25-49 ans	13 147	13 534	13 739	1,5%	4,5%	592
50 ans et plus	4 829	5 270	5 286	0,3%	9,5%	457

Marché du travail - données départementales

DEFM catégories A et ABC par départements - données CVS à fin octobre 2015

Source : DARES - DIRECCTE / Pôle emploi

	Corse du Sud	Évolution sur un mois	Évolution sur un an	Haute Corse	Évolution sur un mois	Évolution sur un an
Données CVS						
DEFM A	8 029	0,2%	0,6%	9 735	2,5%	1,9%
DEFM ABC	10 114	1,2%	5,2%	11 982	1,3%	4,5%
Dont : hommes	4 741	2,0%	5,1%	5 618	1,6%	5,0%
femmes	5 374	0,5%	5,3%	6 364	1,1%	4,0%
moins de 25 ans	1 407	2,0%	-3,4%	1 664	1,6%	0,5%
25-49 ans	6 251	0,9%	5,3%	7 488	2,0%	3,8%
50 ans et plus	2 456	1,4%	10,3%	2 830	-0,7%	8,7%

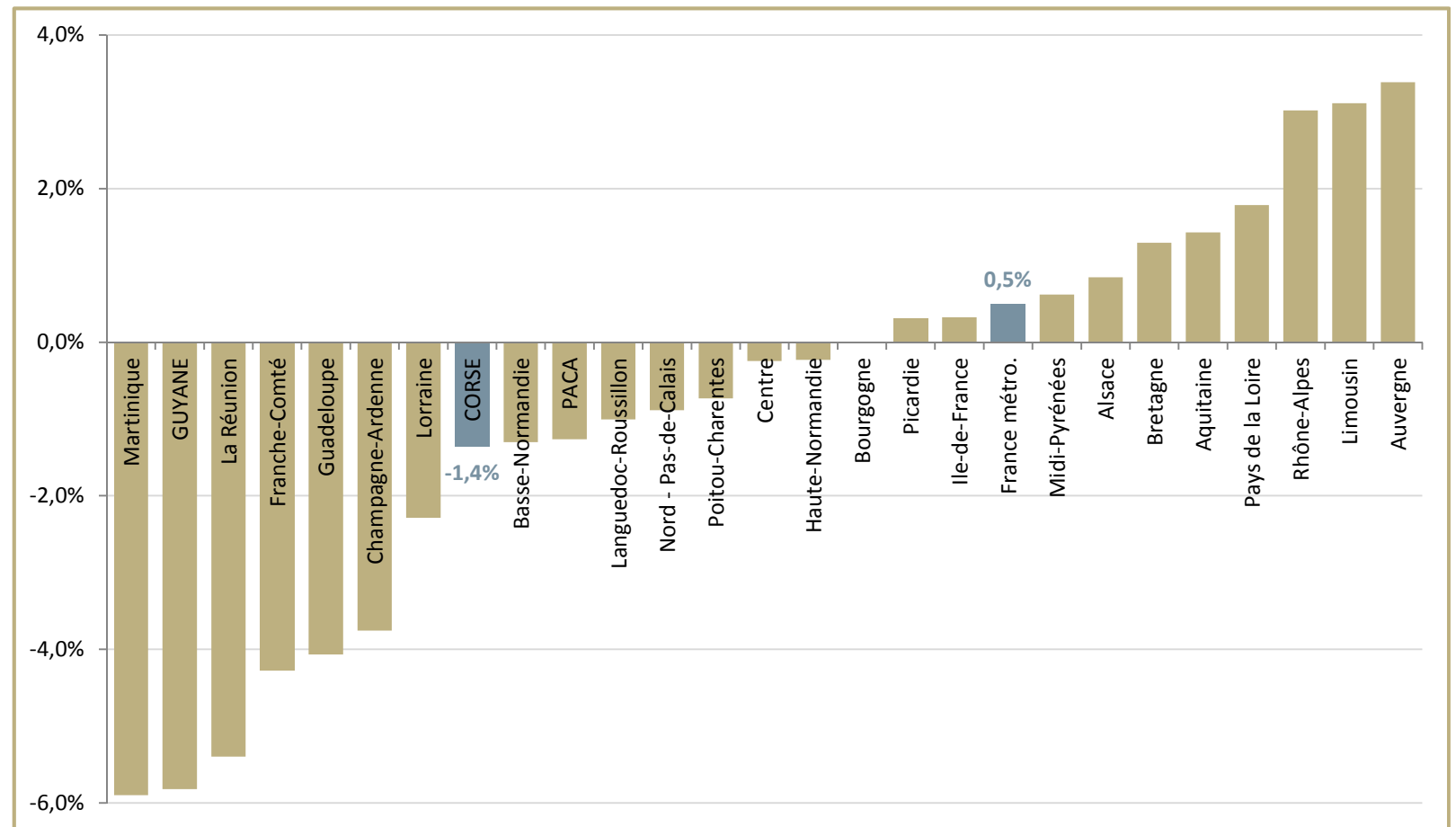
Marché du travail - Focus jeunes

Évolution annuelle de la demande d'emploi des moins de 25 ans (cat. ABC - CVS)
Données à fin octobre 2015

Source : DARES - DIRECCTE / Pôle emploi

Part des jeunes dans
La DEFM de catégorie ABC

Corse 13,9%
France métro. 14,5%



Marché du travail - Focus seniors

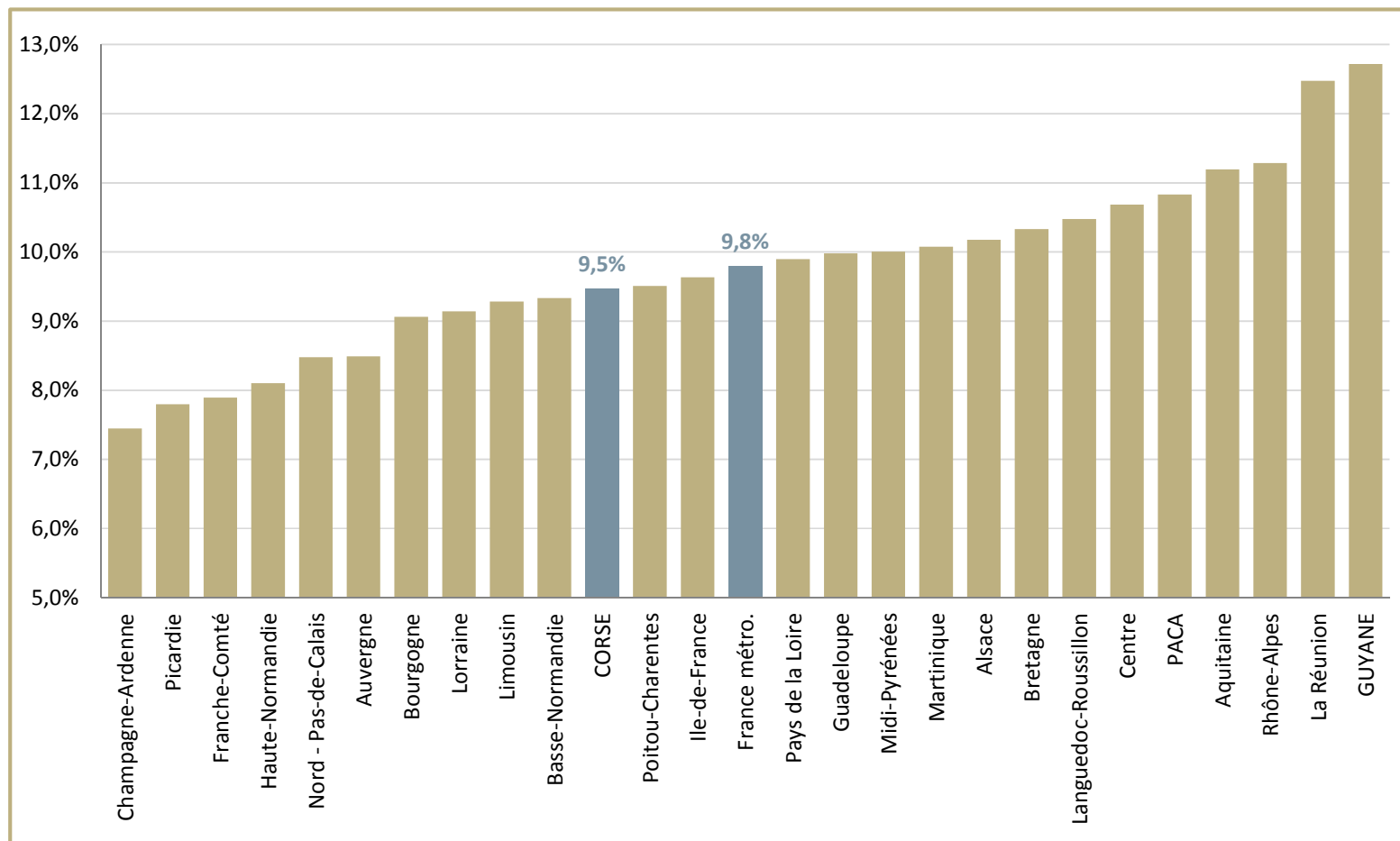
Évolution annuelle de la demande d'emploi des 50 ans ou plus (cat. ABC - CVS)

Données à fin octobre 2015

Source : DARES - DIRECCTE / Pôle emploi

Part des seniors dans
La DEFM de catégorie ABC

Corse 23,9%
France métro. 23,2%



Marché du travail - Focus demandeurs d'emploi BOE

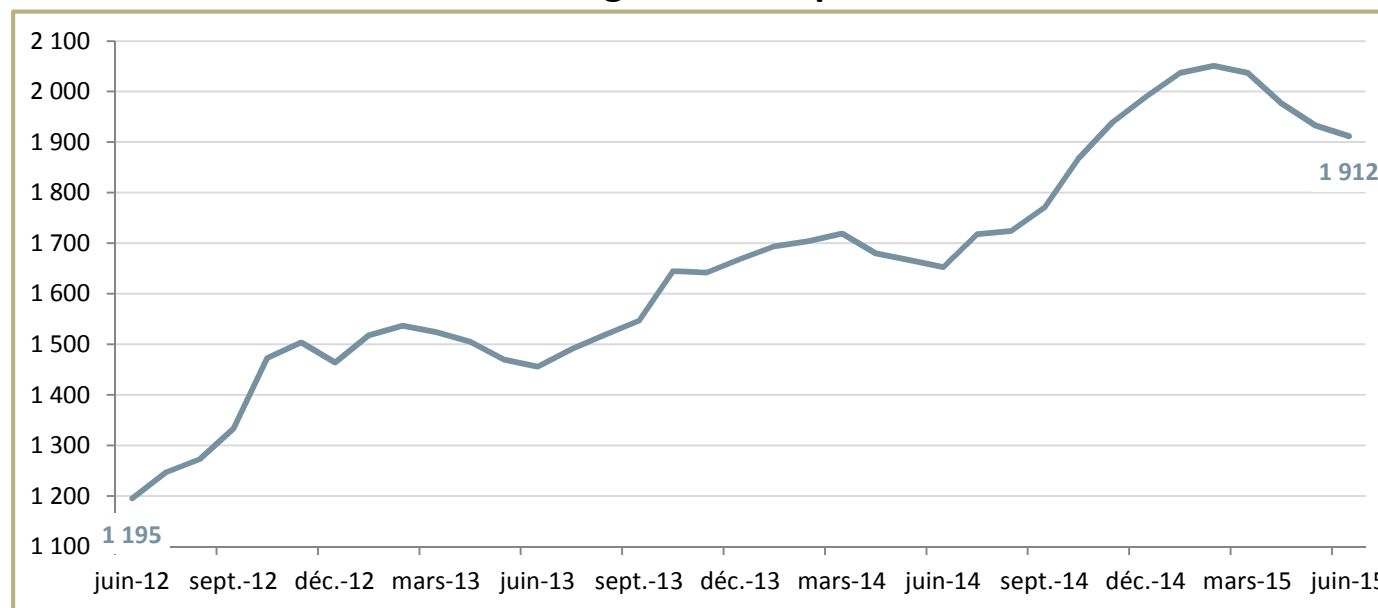
DEFM ABC bénéficiaires de l'obligation d'emploi (données brutes)

Source : AGEFIPH

	Jun 2014	Mai 2015	Jun 2015	Évolution sur un an	
				en %	en nombre
DEFM ABC BOE	1 653	1 933	1 912	15,7%	259
DEFM ABC tous publics	16 448	19 818	18 659	13,4%	2 211
Part BOE dans DEFM tous publics	10,0%	9,8%	10,2%	-	-

Évolution du nombre de DEFM bénéficiaires de l'obligation d'emploi en Corse

Source : AGEFIPH



Avertissement : « compte tenu de modifications techniques, institutionnelles et juridiques intervenues depuis 2006 au niveau national et infra, les données relatives à la demande d'emploi des bénéficiaires de l'obligation d'emploi et leurs évolutions sont à prendre avec précaution ».

Marché du travail

Demande d'emploi selon l'ancienneté (catégorie ABC - données CVS)

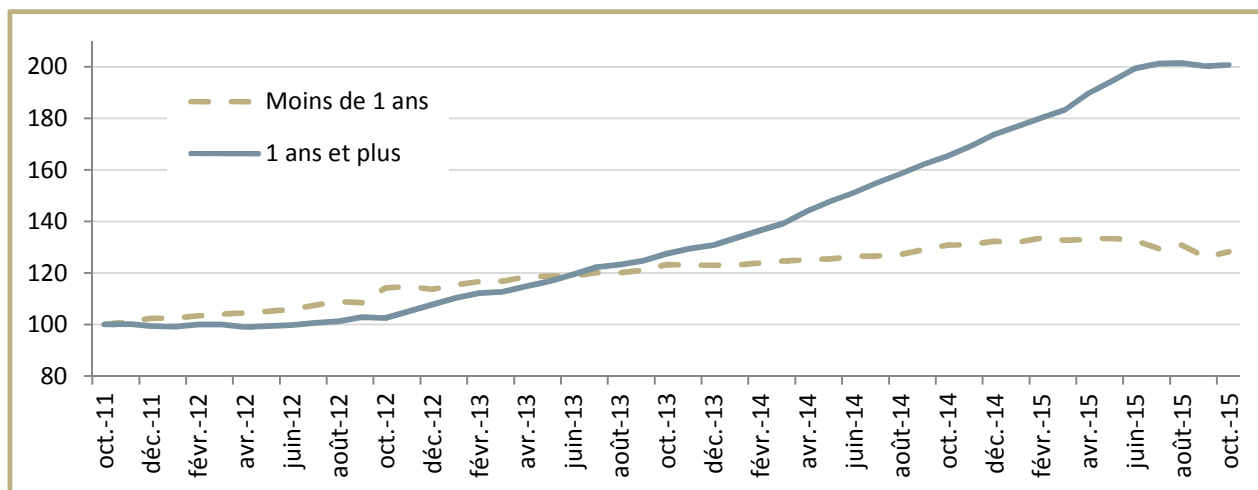
Source : DARES - DIRECCTE - Pôle emploi

	Octobre 2014	Septembre 2015	Octobre 2015	Évolution sur un mois	Évolution sur un an en %	Évolution sur un an en nombre
Moins d'un an	15 044	14 500	14 755	1,8%	-1,9%	-289
Un an ou plus	6 045	7 321	7 341	0,3%	21,4%	1296
Part des DELD*	28,7%	33,5%	33,2%	-0,3 pt	+ 4,5 pts	
France métro :						
Un an ou plus (CVS-CJO, en milliers)	2 218,9	2 428,1	2 436,6	0,4%	9,8%	217,7
Part des DELD	43,1%	44,8%	44,8%	0,0 pt	+ 1,7 pt	

* DELD : Demandeurs d'emploi de longue durée, soit inscrits à pôle emploi depuis un an ou plus.

Évolution de la demande d'emploi selon l'ancienneté d'inscription

Source : DIRECCTE - Pôle emploi
graphique base 100 fin octobre 2011



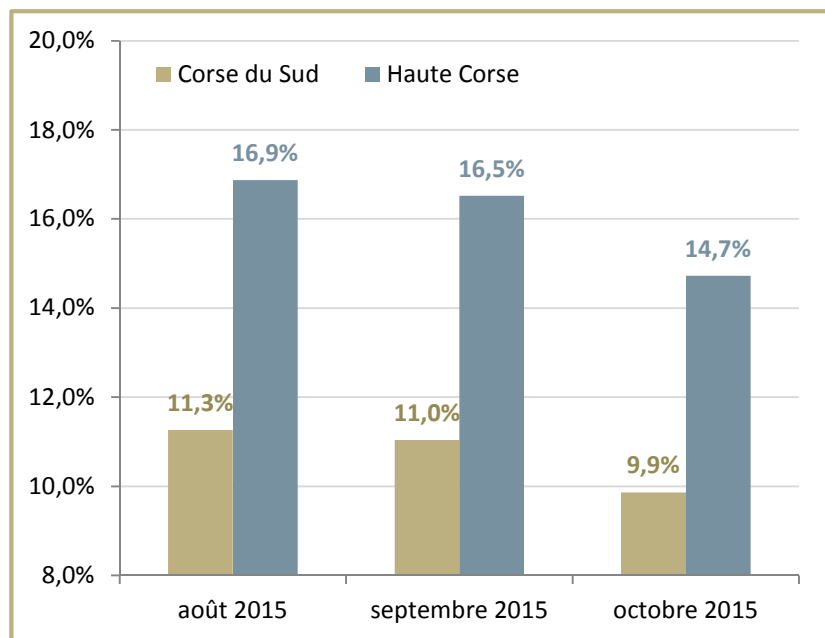
Marché du travail

Demandeurs d'emploi ayant un droit payable au revenu de solidarité active (RSA)

Catégorie ABC - données brutes

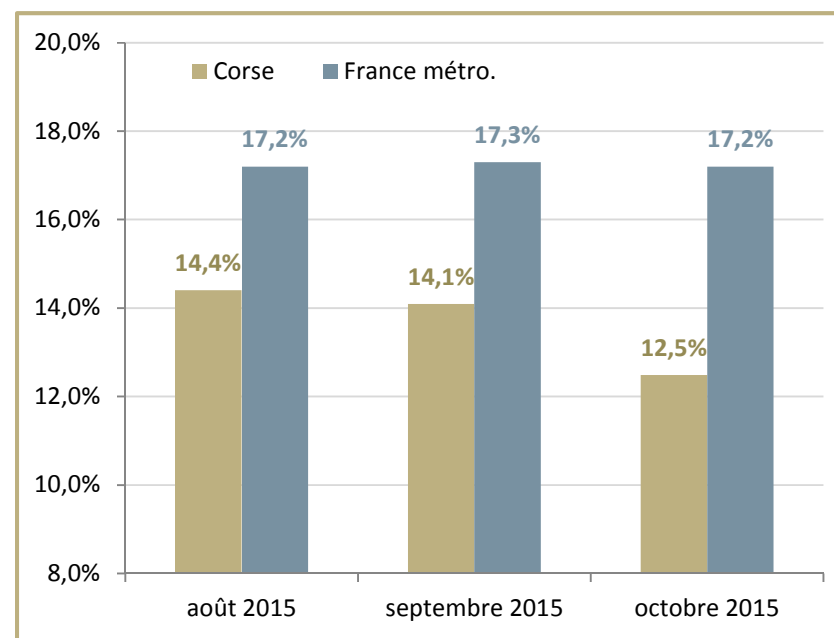
Source : DIRECCTE / Pôle emploi

	Octobre 2014	Septembre 2015	Octobre 2015	Évolution sur un an	
				en %	en nombre
Corse du Sud	925	966	1 074	16,1%	149
Haute Corse	1 735	1 818	1 884	8,6%	149
Corse	2 660	2 784	2 958	11,2%	298



**Part des demandeurs
d'emploi bénéficiaires
du RSA dans l'ensemble
des DEFM
(catégorie ABC - données
brutes)**

Source : DIRECCTE
Pôle emploi



Marché du travail - données de flux

Entrées à Pôle emploi par motif (catégorie ABC - données CVS)

Source : DIRECCTE - Pôle emploi

	Octobre 2015	Répartition des motifs	Variation trimestrielle sur 3 mois glissants	Variation annuelle sur 3 mois glissants	
				en %	en nombre
Fins de CDD	1 258	42,9%	21,3%	-3,8%	-142
Fins de mission d'interim	29	1,0%	61,2%	46,5%	24
Licenciement économiques*	61	2,1%	-8,1%	19,1%	24
Autres licenciement	113	3,9%	8,9%	-15,4%	-71
Démissions	69	2,3%	2,6%	-16,8%	-42
Premières entrées	147	5,0%	3,4%	22,3%	80
Reprise d'activité	153	5,2%	-1,3%	6,5%	29
Autres cas	1 106	37,7%	9,3%	18,2%	470
Total	2 936	100,0%	12,8%	4,7%	372
France métro. (en milliers)	509,7	100,0%	0,4%	-0,6%	

* y compris fin de convention de conversion, de PAP anticipés, de CRP et de CTP

Marché du travail - données de flux

Sorties à pôle emploi par motif (catégorie ABC - données CVS)

Source : DIRECCTE - Pôle emploi

	Octobre 2015	Répartition des motifs	Variation trimestrielle sur 3 mois glissants	Variation annuelle sur 3 mois glissants en %	en nombre
Reprises d'emploi déclarées	808	30,2%	-2,4%	12,3%	280
Entrées en stage	159	5,9%	141,8%	46,3%	197
Arrêts de recherche	186	6,9%	17,3%	18,0%	75
dont maladies	94	3,5%	11,3%	10,1%	26
Cessations d'inscription pour défaut d'actualisation	955	35,7%	3,5%	15,4%	386
Radiations administratives	316	11,8%	15,1%	22,5%	163
Autres cas *	251	9,4%	1,3%	11,6%	80
Total	2 675	100,0%	7,9%	16,8%	1 181
France métro. (en milliers)	495,5	100,0%	4,0%	3,4%	

* y compris les changements d'agences locales pour l'emploi

Marché du travail - données de flux

Offres d'emploi collectées par Pôle emploi - données CVS

Source : DIRECCTE - Pôle emploi

	Octobre 2015	Variation trimestrielle sur 3 mois glissants	Variation annuelle sur 3 mois glissants en %	en nombre
Emplois durables	413	12,6%	37,4%	409
Emplois non durables	559	-9,6%	2,8%	59
Total	972	-1,7%	14,5%	468
France Métro (CVS-CJO) en milliers				
Emplois durables	119,9	2,8%	14,9%	
Emplois non durables	106,6	-0,3%	-2,2%	
Total	226,5	1,3%	6,2%	

Définitions

Bénéficiaires de l'obligation d'emploi :

Sont reconnus bénéficiaires de l'obligation d'emploi :

- les titulaires d'une attestation de reconnaissance de la qualité de travailleur handicapé (RQTH) délivrée par la Commission des droits et de l'autonomie des personnes handicapées ;
- les victimes d'accidents du travail ou de maladies professionnelles ayant entraîné une incapacité permanente au moins égale à 10 % et titulaires d'une rente attribuée au titre du régime général de sécurité sociale ou de tout autre régime de protection sociale obligatoire ;
- les titulaires d'une pension d'invalidité attribuée au titre du régime général de la sécurité sociale, de tout autre régime de protection sociale obligatoire ou au titre des dispositions régissant les agents publics à condition que l'invalidité des intéressés réduise au moins des deux tiers leur capacité de travail ou de gain ;
- les anciens militaires et assimilés, titulaires d'une pension militaire d'invalidité au titre du code des pensions militaires d'invalidité et des victimes de la guerre ;
- les titulaires d'une allocation ou d'une rente d'invalidité attribuée dans les conditions définies par la loi n° 91-1389 du 31 décembre 1991 relative à la protection sociale des sapeurs-pompiers volontaires en cas d'accident survenu ou de maladie contractée en service ;
- les titulaires de la carte d'invalidité définie à l'article L 241-3* du code de l'action sociale et des familles ;
- les titulaires de l'allocation aux adultes handicapés.

Correction des variations saisonnières (CVS) :

Technique que les statisticiens emploient pour éliminer les fluctuations saisonnières normales sur les données, de manière à en faire ressortir les tendances fondamentales.

Déclaration unique d'embauche (DUE) :

Document obligatoire transmis à l'URSSAF à l'occasion de tout recrutement d'un salarié dépendant du régime général de la sécurité sociale. La DUE est imposée à tous les employeurs.

Demandes d'emploi en fin de mois (DEFM) :

comptabilisent les demandeurs d'emploi inscrits à Pôle Emploi en fin de mois. Conformément aux recommandations du rapport du Cnis sur la définition d'indicateurs en matière d'emploi, de chômage, de sous-emploi et de précarité de l'emploi (septembre 2008), la Dares et Pôle Emploi présentent à des fins d'analyse statistique les données sur les demandeurs d'emploi inscrits à Pôle Emploi en fonction des catégories suivantes :

- catégorie A : demandeurs d'emploi tenus de faire des actes positifs de recherche d'emploi, sans emploi ;
- catégorie B : demandeurs d'emploi tenus de faire des actes positifs de recherche d'emploi, ayant exercé une activité réduite courte (i.e. de 78 heures ou moins au cours du mois) ;
- catégorie C : demandeurs d'emploi tenus de faire des actes positifs de recherche d'emploi, ayant exercé une activité réduite longue (i.e. de plus de 78 heures au cours du mois) ;
- catégorie D : demandeurs d'emploi non tenus de faire des actes positifs de recherche d'emploi (en raison d'un stage, d'une formation, d'une maladie...), sans emploi ;
- catégorie E : demandeurs d'emploi non tenus de faire des actes positifs de recherche d'emploi, en emploi (ex. : bénéficiaires de contrats aidés)

Jeunes en demande d'insertion (JDI) :

Jeunes ayant bénéficié d'au moins un entretien au sein du réseau des missions locales (ML) et permanences d'accueil, d'information et d'orientation (PAIO) au cours des cinq derniers mois, qu'il s'agisse d'un entretien individuel, d'une information collective ou d'un atelier.

Taux de chômage :

Rapport entre le nombre de chômeurs (au sens du Bureau International du Travail, le BIT) et la population active totale.

Un chômeur au sens du BIT est une personne en âge de travailler (15 ans ou plus) qui répond simultanément à trois conditions :

- être sans emploi, c'est-à-dire ne pas avoir travaillé, ne serait-ce qu'une heure, durant une semaine de référence ;
- être disponible pour prendre un emploi dans les 15 jours ;
- chercher activement un emploi ou en avoir trouvé un qui commence ultérieurement.