



DIRECTION RÉGIONALE
DES ENTREPRISES,
DE LA CONCURRENCE,
DE LA CONSOMMATION,
DU TRAVAIL ET
DE L'EMPLOI DE CORSE



Emploi et marché du travail en région Corse

Données à fin novembre 2013

Emploi salarié du secteur marchand (hors agriculture et particuliers employeurs) par secteur d'activité au 3^{ème} trim. 2013 - données CVS

Source: INSEE, estimations d'emploi

	3 ^{ème} trim. 2012	2 ^{ème} trim. 2013	3 ^{ème} trim 2013	Evol° s/ 1 trim.	Evol° s/ 1 an
Industrie	6 499	6 529	6 557	0,4%	0,9%
Construction	11 477	11 319	11 325	0,0%	-1,3%
Tertiaire *	46 839	47 409	47 289	-0,3%	1,0%
dont commerce	16 151	16 134	16 180	0,3%	0,2%
dont services	30 399	30 981	30 874	-0,3%	1,6%
Total	64 815	65 257	65 170	-0,1%	0,5%
France métro (en milliers)	15 543,4	15 451,6	15 436,0	-0,1%	-0,7%

* y compris l'intérim

Emploi - données départementales

Emploi salarié du secteur marchand (hors agriculture et particuliers employeurs) par secteur d'activité et département au 3^{ème} trim. 2013 - données CVS

Source: INSEE, estimations d'emploi

	Corse du Sud	Evol° s/ 1 trim.	Evol° s/ 1 an	Haute Corse	Evol° s/ 1 trim.	Evol° s/ 1 an
Industrie	3 498	0,4%	3,0%	3 058	0,5%	-1,4%
Construction	5 871	0,4%	0,7%	5 454	-0,3%	-3,4%
Tertiaire *	24 529	0,5%	1,8%	22 759	-1,0%	0,1%
dont commerce	7 589	-0,3%	0,5%	8 591	0,8%	-0,1%
dont services	16 823	1,0%	2,5%	14 051	-1,9%	0,5%
Total	33 898	0,4%	1,7%	31 272	-0,7%	-0,7%

* y compris l'intérim

Emploi

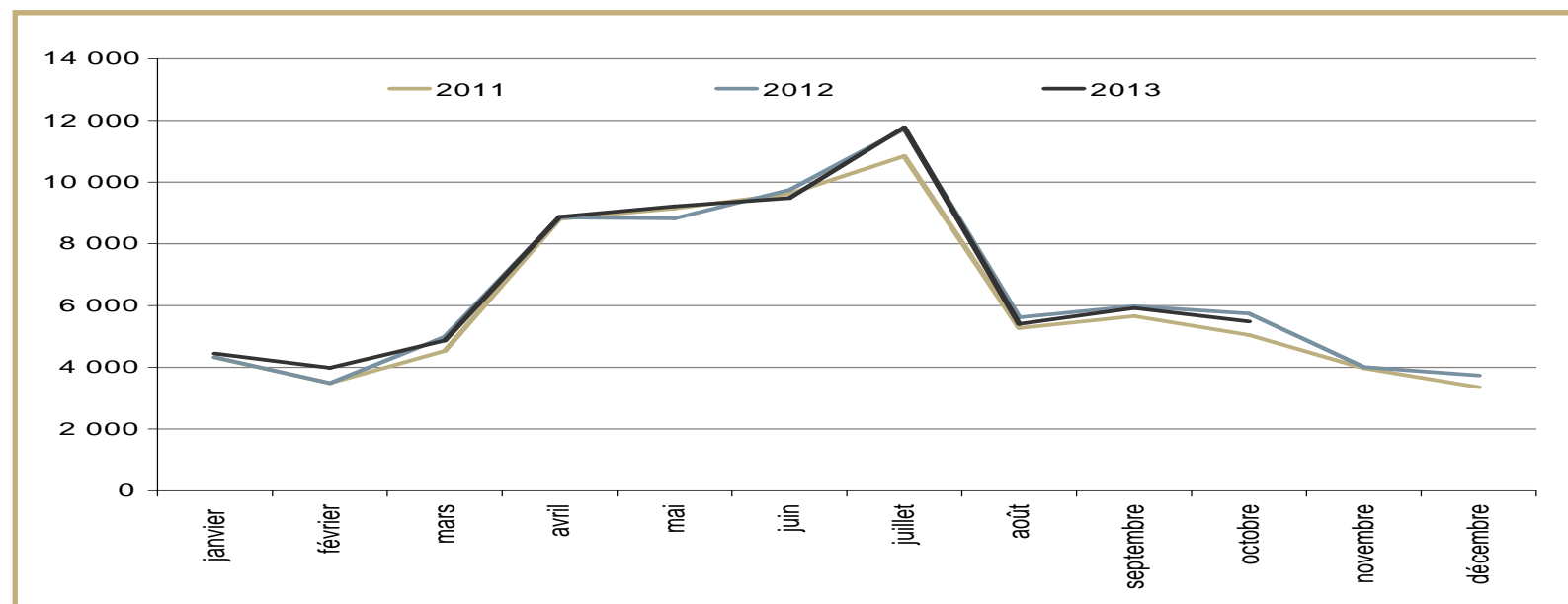
Déclarations Uniques d'Embauche par type de contrats

Source: URSSAF

	Cumul novembre 2011 à octobre 2012	Cumul nov. 2012 à octobre 2013	Evolution s/1 an
CDD	56 172	59 134	5,3%
CDI	10 809	10 060	-6,9%
Intérim	9 637	8 018	-16,8%
Total	76 618	77 212	0,8%

Evolution mensuelle des DUE (y compris intérim)

Source: URSSAF



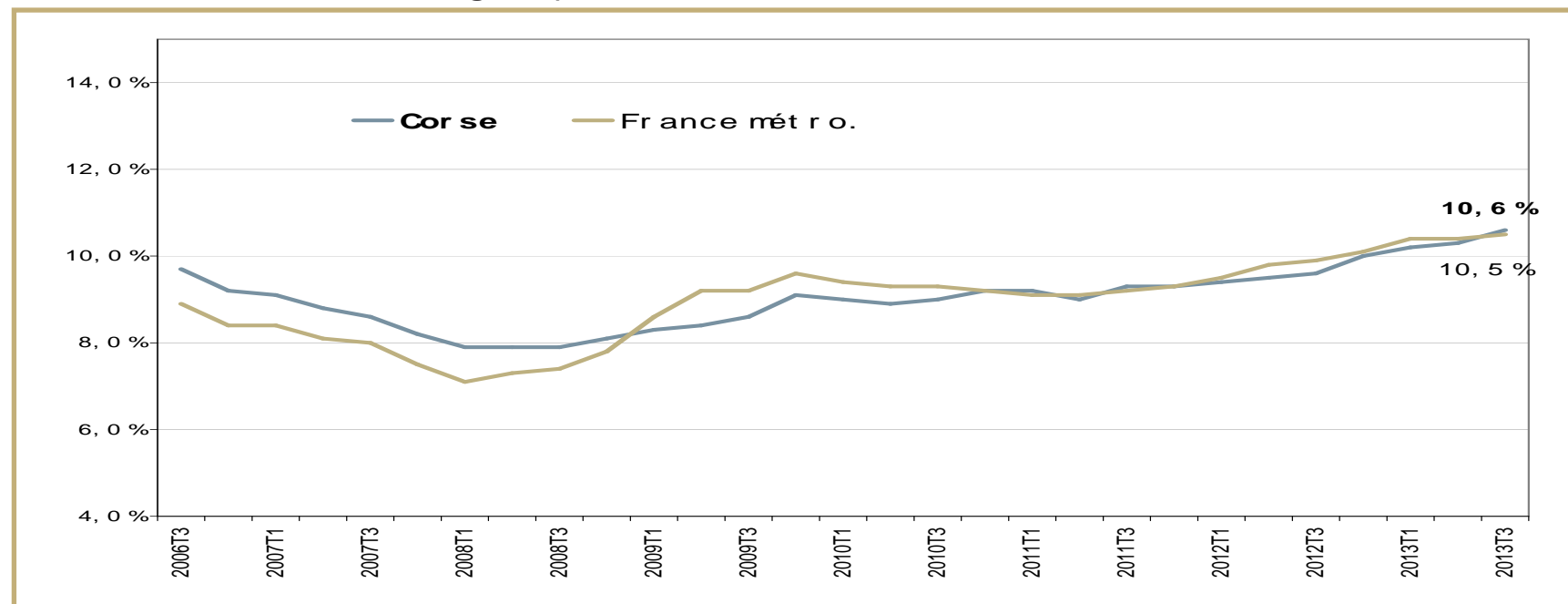
Taux de chômage

Taux de chômage au 2^{ème} trimestre 2013 (données cvs)

Source: INSEE - Taux de chômage localisés et taux de chômage au sens du BIT

	3 ^{ème} trim 2012	2 ^{ème} trim 2013	3 ^{ème} trim 2013	Evolution s/1 trimestre	Evolution s/1 an
Corse du Sud	9,5%	10,1%	10,2%	0,1 pt	0,7 pt
Haute Corse	9,7%	10,4%	11,0%	0,6 pt	1,3 pt
Corse	9,6%	10,3%	10,6%	0,3 pt	1,0 pt
France métro.	9,9%	10,4%	10,5%	0,1 pt	0,6 pt

Evolution du taux de chômage depuis le 3^{ème} trimestre 2006



Marché du travail

DEFM catégories A et ABC - données CVS

Sources: DARES - DIRECCTE / Pôle emploi

	Novembre 2012	Octobre 2013	Novembre 2013	Evolution sur un mois	Evolution sur un an
France Métropolitaine (en milliers)					
DEFM A	3 117,4	3 275,2	3 293,0	0,5%	5,6%
DEFM ABC	4 603,1	4 883,0	4 876,1	-0,1%	5,9%
Corse					
DEFM A	14 369	15 970	15 850	-0,7%	10,3%
DEFM ABC	16 996	18 995	18 768	-1,2%	10,4%
Dont:hommes	7 602	8 700	8 603	-1,1%	13,2%
femmes	9 394	10 295	10 165	-1,3%	8,2%
moins de 25 ans	2 856	3 002	2 934	-2,3%	2,7%
25-49 ans	10 763	11 921	11 820	-0,8%	9,8%
50 ans et plus	3 377	4 072	4 014	-1,4%	18,9%

Marché du travail - données départementales

DEFM catégories A et ABC par départements - données CVS à fin Novembre 2013

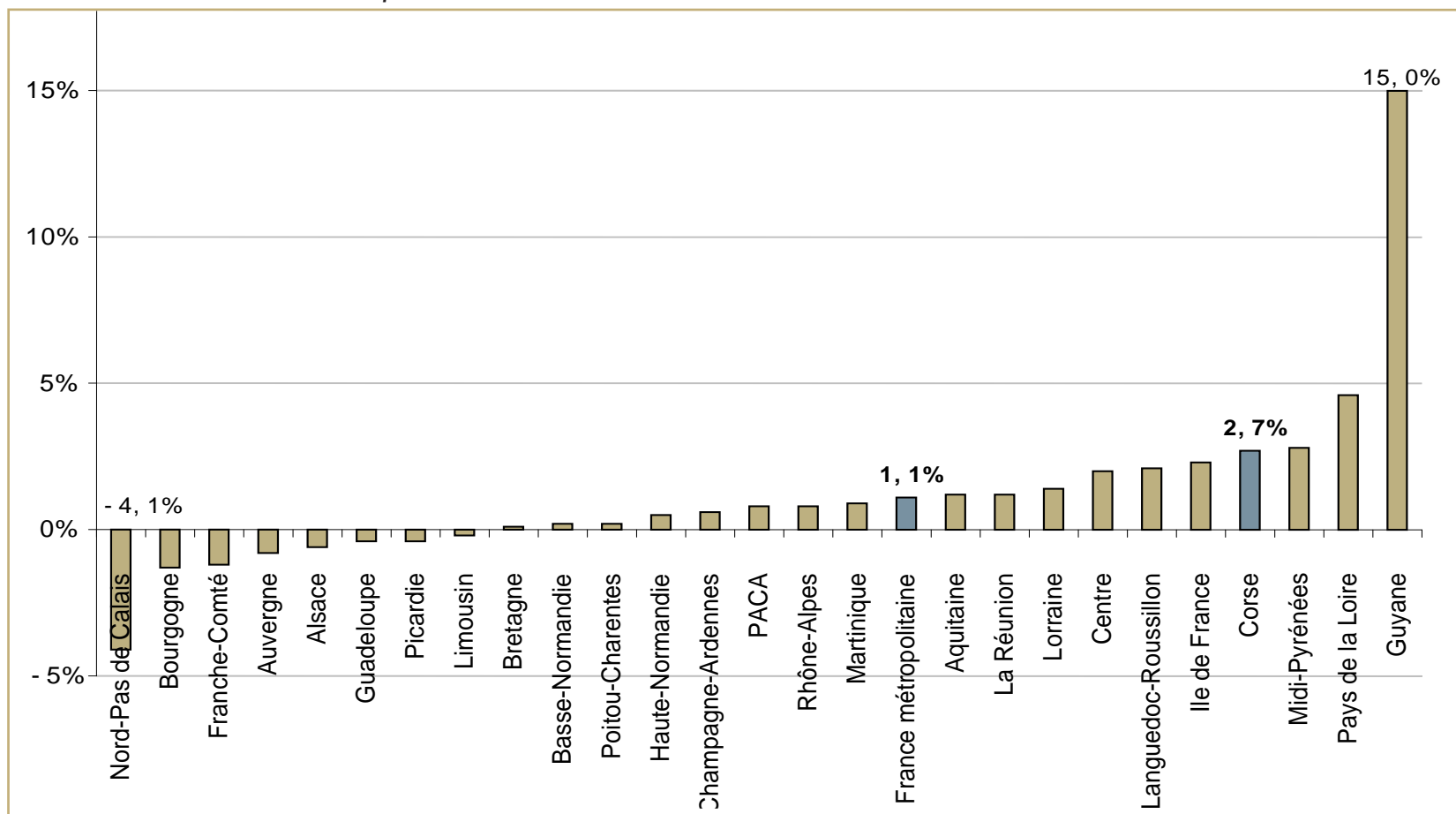
Sources: DIRECCTE / Pôle emploi

	Corse du Sud	Evolution sur un mois	Evolution sur un an	Haute Corse	Evolution sur un mois	Evolution sur un an
Données CVS						
DEFM A	7 417	-0,7%	9,1%	8 433	-0,8%	11,4%
DEFM ABC	8 842	-1,3%	9,1%	9 926	-1,1%	11,6%
Dont: hommes	4 100	-0,7%	10,9%	4 503	-1,5%	15,3%
femmes	4 742	-1,9%	7,6%	5 423	-0,7%	8,7%
moins de 25 ans	1 399	-1,4%	0,9%	1 535	-3,0%	4,5%
25-49 ans	5 466	-1,5%	8,4%	6 355	-0,2%	11,0%
50 ans ou plus	1 977	-0,7%	17,9%	2 036	-2,1%	19,8%

Marché du travail - Focus jeunes

Evolution annuelle de la demande d'emploi des moins de 25 ans (cat. ABC - cvs)
données à fin novembre 2013

Sources: DARES / Pôle emploi

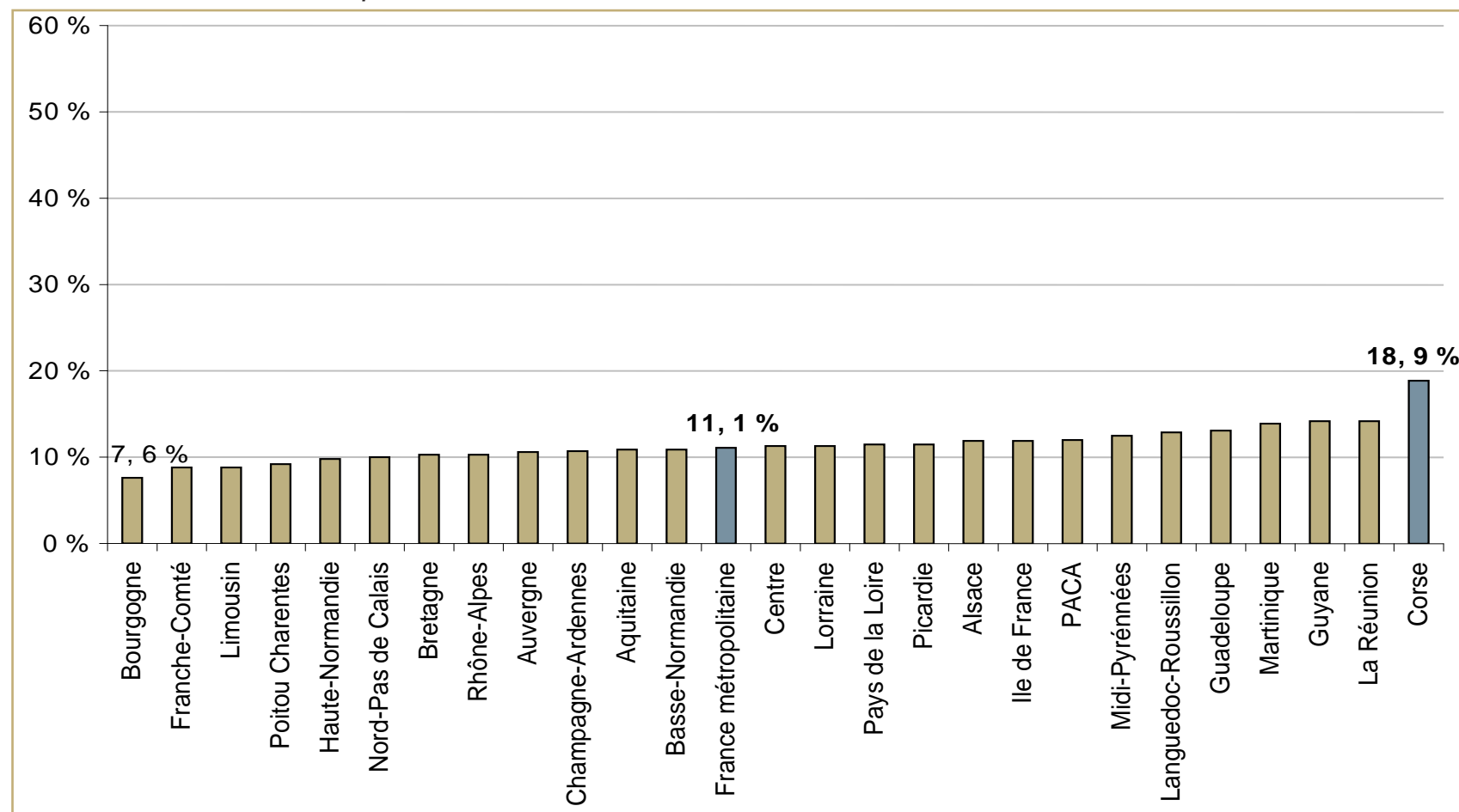


Part des jeunes dans la DEFM: 15,6% pour la Corse, 15,8% pour la France métropolitaine

Marché du travail - Focus seniors

Evolution annuelle de la demande d'emploi des 50 ans et plus (cat. ABC - cvs) - données à fin novembre 2013

Source: DARES / Pôle emploi



Part des seniors dans la DEFM: 21,4% pour la Corse et la France métropolitaine

Marché du travail

Demande d'emploi selon l'ancienneté

(cat. ABC > 1 an -CVS)

Sources: DARES / Pôle emploi

	Novembre 2012	Octobre 2013	Novembre 2013	Evolution sur un mois	Evolution sur un an
Moins d'un an	13 161	14 330	14 064	-1,9%	6,9%
Un an ou plus	3 834	4 665	4 703	0,8%	22,7%
Part des DELD	22,6%	24,6%	25,1%	+0,5 pt	+2,5 pts

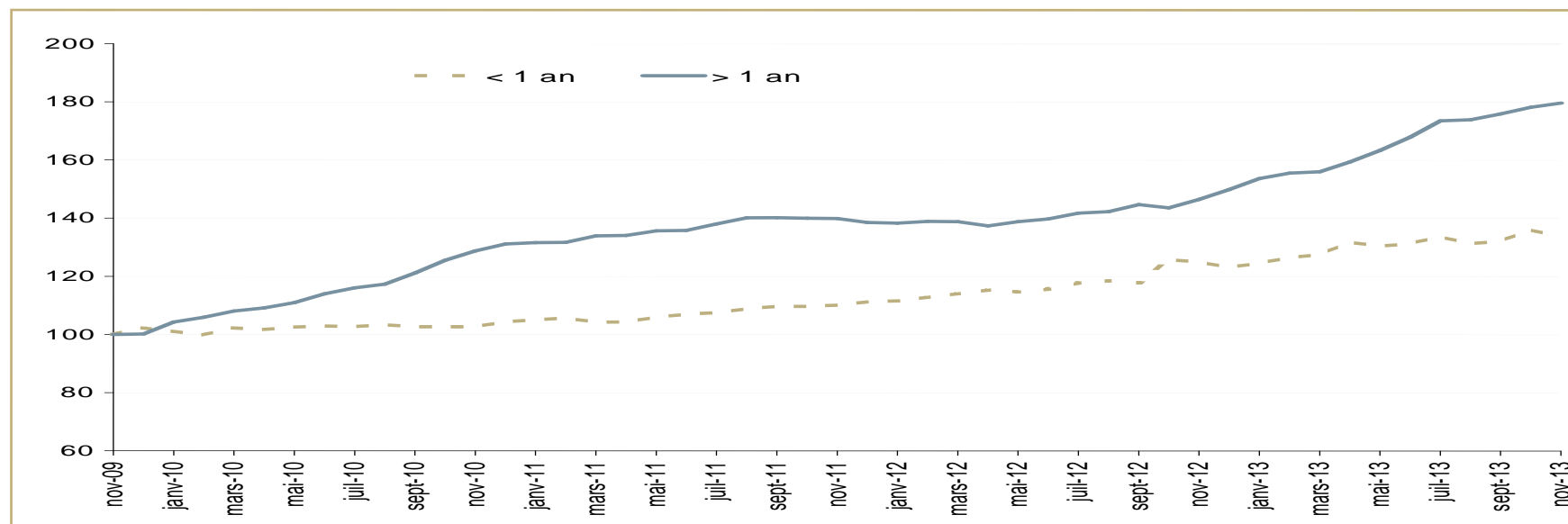
France Métro.:

Un an ou plus (CVS-CJO, en milliers)	1 794,1	2 029,9	2 035,3	0,3%	13,4%
Part des DELD	39,0%	41,6%	41,7%	+0,1 pt	+2,7 pts

Evolution de la demande d'emploi selon l'ancienneté d'inscription

Graphique base 100 à fin novembre 2009

Sources: DIRECCTE / Pôle emploi

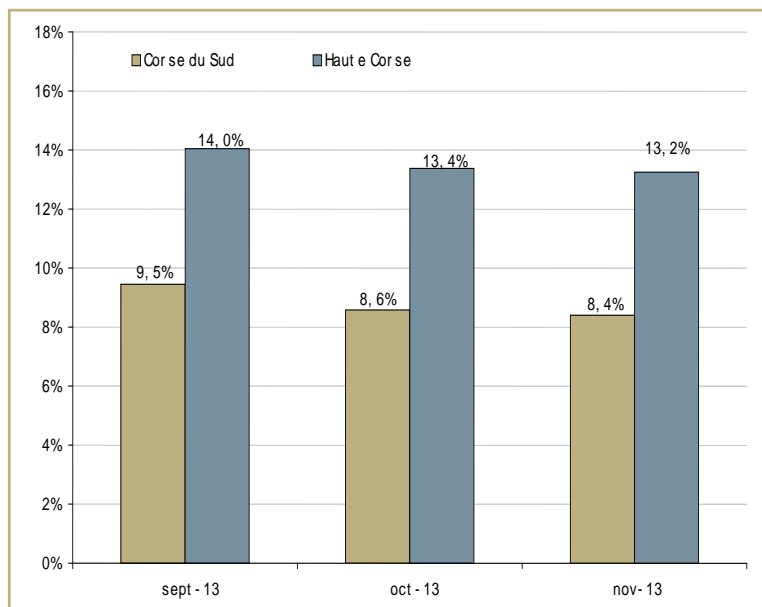


Marché du travail

Demandeurs d'emploi ayant un droit payable au RSA (cat. ABC - données brutes)

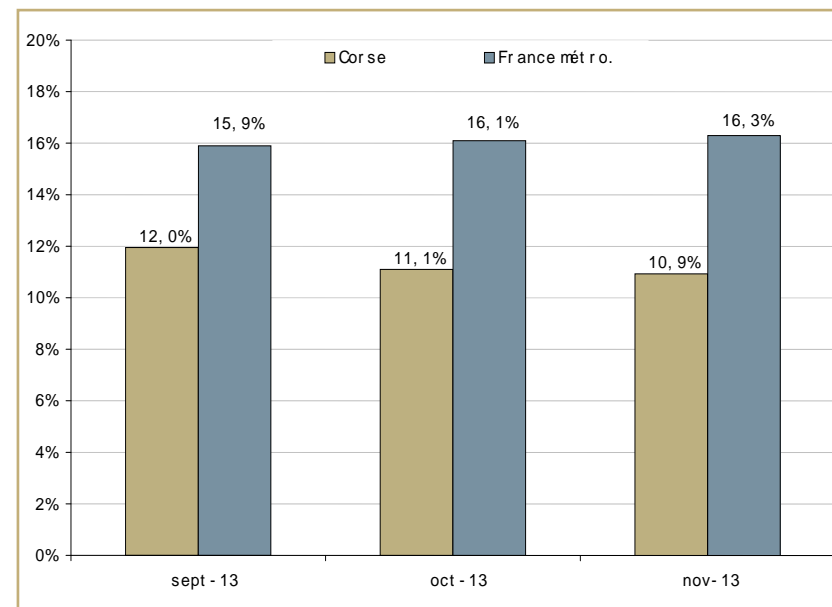
Source: DIRECCTE / Pôle emploi

	Novembre 2012	Octobre 2013	Novembre 2013	Evolution s/ 1 an
Corse du Sud	886	822	871	-1,7%
Haute Corse	1 277	1 431	1 500	17,5%
Région Corse	2 163	2 253	2 371	9,6%



Part des demandeurs d'emploi bénéficiaires du RSA dans l'ens. de la DEFM (cat. ABC - brutes)

Sources: DIRECCTE / Pôle emploi



Marché du travail - données de flux

Entrées à Pôle emploi par motifs (cat. ABC - CVS)

Source: DIRECCTE / Pôle emploi

	Novembre 2013	Répartition des motifs	Variat° trim. s/3 mois glissants	Variat° annuelle s/3 mois glissants
Fins de CDD	1 067	43,7%	4,3%	9,1%
Fins de mission d'intérim	18	0,7%	26,0%	-29,2%
Licenciements économiques ^(*)	36	1,5%	-23,7%	19,5%
Autres licenciements	147	6,0%	1,9%	7,8%
Démissions	72	2,9%	-23,6%	7,3%
Premières entrées	111	4,6%	4,1%	26,1%
Reprises d'activité	191	7,8%	26,6%	-2,8%
Autres cas	802	32,8%	-7,3%	-3,6%
Total	2 444	100,0%	0,1%	4,1%
France Métro. (en milliers)	485,5	100,0%	2,0%	0,7%

(*): y compris fin de convention de conversion, de PAP anticipés, de CRP et de CTP

Marché du travail - données de flux

Sorties de Pôle emploi par motifs (cat. ABC - CVS)

Source: DIRECCTE / Pôle emploi

	Novembre 2013	Répartition des motifs	Variat° trim. s/3 mois glissants	Variat° annuelle s/3 mois glissants
Reprises d'emploi déclarées	830	34,3%	0,7%	12,5%
Entrées en stage	217	9,0%	31,2%	17,1%
Arrêts de recherche	159	6,6%	8,0%	1,5%
dont maladie	114	4,7%	18,6%	-7,1%
Cessat° d'inscrip° pour défaut d'actualisa°	762	31,5%	-13,8%	3,2%
Radiations administratives	263	10,8%	-0,7%	3,1%
Autres cas (*)	191	7,9%	-10,9%	-4,5%
Total	2 422	100,0%	-3,0%	6,5%
France Métro.(en milliers)	488,2	100,0%	-4,5%	2,6%

(*): y compris les changements d'ALE

Marché du travail - données de flux

Offres d'emploi collectées par Pôle emploi - données CVS

Source: DIRECCTE / Pôle emploi

	Novembre 2013	Variat° trim. s/3 mois glissants	Variat° annuelle s/3 mois glissants
Emplois durables	348	-3,5%	-25,9%
Emplois non durables	760	-21,0%	-38,2%
Total	1 108	-15,7%	-34,4%
France Métro. (CVS-CJO) en milliers			
Emplois durables	113,8	6,2%	9,0%
Emplois non durables	130,2	13,5%	-12,5%
Total	244,0	9,9%	-3,3%