



DIRECTION RÉGIONALE
DES ENTREPRISES,
DE LA CONCURRENCE,
DE LA CONSOMMATION,
DU TRAVAIL ET
DE L'EMPLOI DE CORSE



Emploi et marché du travail en région Corse

Données à fin Novembre 2015

Avertissement : les effectifs étant parfois très faibles, les évolutions en pourcentage doivent être interprétées avec précaution et être rapportées aux évolutions en nombre

Emploi salarié du secteur marchand (hors agriculture et particuliers employeurs) par secteur d'activité au 3ème trimestre 2015 - données corrigées des variations saisonnières (CVS)

Source : INSEE, estimations d'emploi

	3ème trim. 2014	2ème trim. 2015	3ème trim. 2015	Évolution sur 1 trim.	Évolution sur un an	
					en %	en nombre
Industrie	6 519	6 546	6 559	0,2%	0,6%	40
Construction	10 933	10 617	10 597	-0,2%	-3,1%	-336
Tertiaire *	47 427	47 914	48 572	1,4%	2,4%	1144
dont commerce	16 189	16 500	16 508	0,0%	2,0%	319
dont services	30 944	31 150	31 800	2,1%	2,8%	855
Total	64 880	65 077	65 728	1,0%	1,3%	848

* y compris l'interim

Emploi - données départementales

Emploi salarié du secteur marchand (hors agriculture et particuliers employeurs) par secteur d'activité et département au 3ème trimestre 2015 - données CVS

Source : INSEE, estimations d'emploi

	Corse	Évolution	Évolution	Haute	Évolution	Évolution
	du Sud	sur 1 trim.	sur 1 an	Corse	sur 1 trim.	sur 1 an
Industrie	3 558	1,0%	1,8%	3 001	-0,7%	-0,7%
Construction	5 548	0,3%	-3,8%	5 049	-0,8%	-2,3%
Tertiaire *	24 740	2,7%	2,6%	23 832	0,0%	2,2%
dont commerce	7 746	0,8%	2,9%	8 761	-0,6%	1,2%
dont services	16 861	3,7%	2,6%	14 939	0,4%	3,0%
Total	33 845	2,1%	1,4%	31 883	-0,2%	1,2%

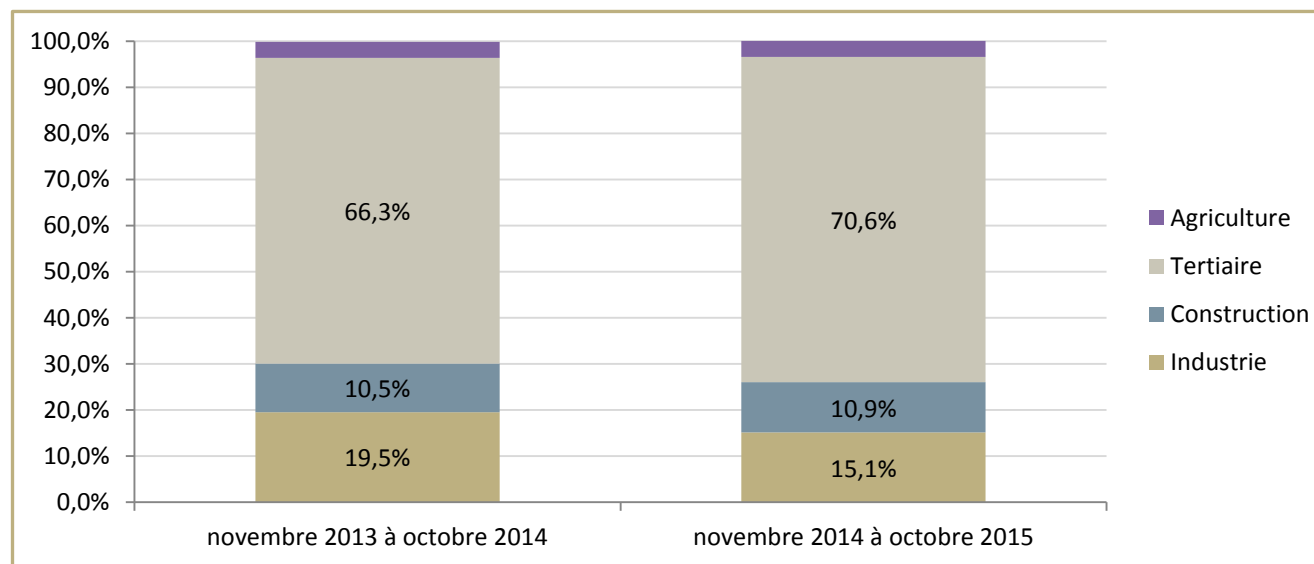
* y compris l'interim

Emploi - Intérim

Contrats conclus par les établissements de travail temporaire par secteur d'activité sur une année glissante

Source : Pôle emploi, DARES - retraitement Direccte/SEVE

	novembre 2013 à	novembre 2014 à	Évolution sur un an	
	octobre 2014	octobre 2015	en %	en nombre
Industrie	1 288	1 163	-9,7%	-125
Construction	693	837	20,8%	144
Tertiaire	4 372	5 422	24,0%	1 050
Total (y compris agriculture)	6 593	7 685	16,6%	1 092



Emploi

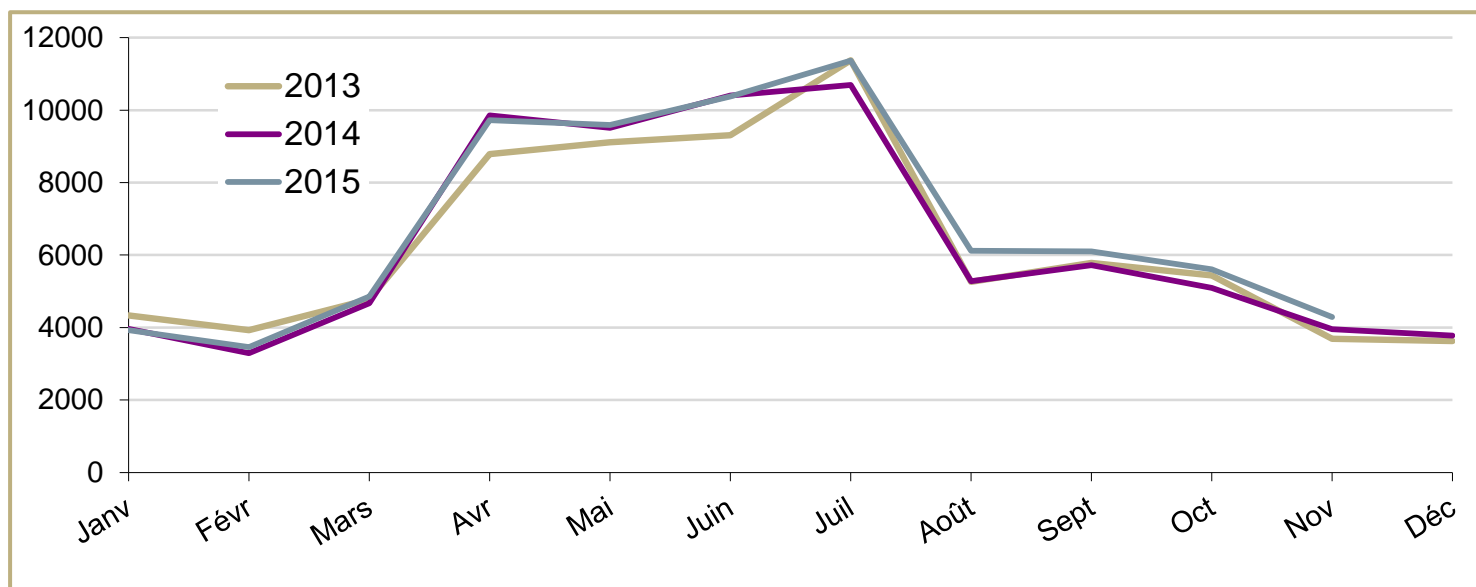
Déclarations uniques d'embauche par type de contrats

Source : URSSAF

	Cumul février 2013 à janvier 2014	Cumul février 2014 à janvier 2015	Évolution sur un an	
			en %	en nombre
CDD (y compris intérim)	66 456	69 773	5,0%	3 317
CDI	9 606	9 422	-1,9%	-184
Total	76 062	79 195	4,1%	3 133

Évolution mensuelle des DUE (y compris intérim)

Source : URSSAF



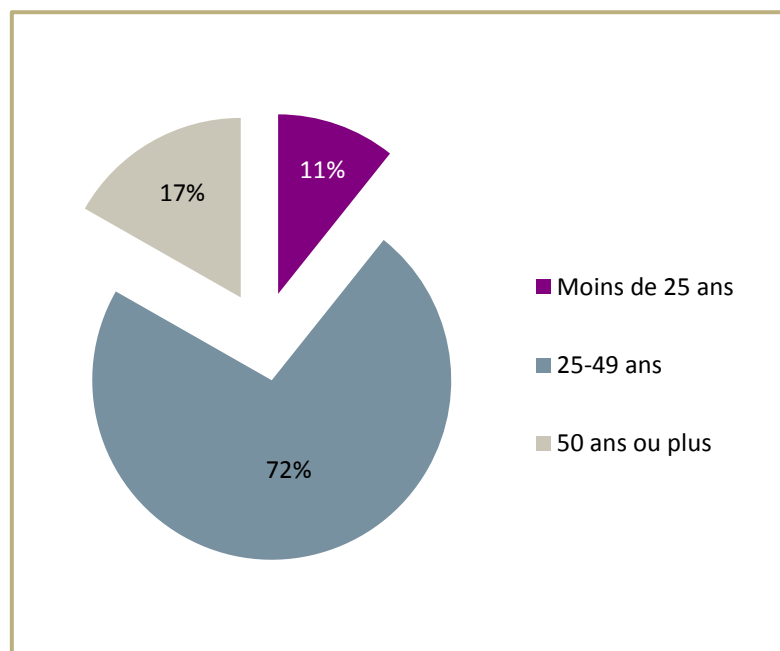
Ruptures conventionnelles

Nombre de demandes de ruptures conventionnelles reçues

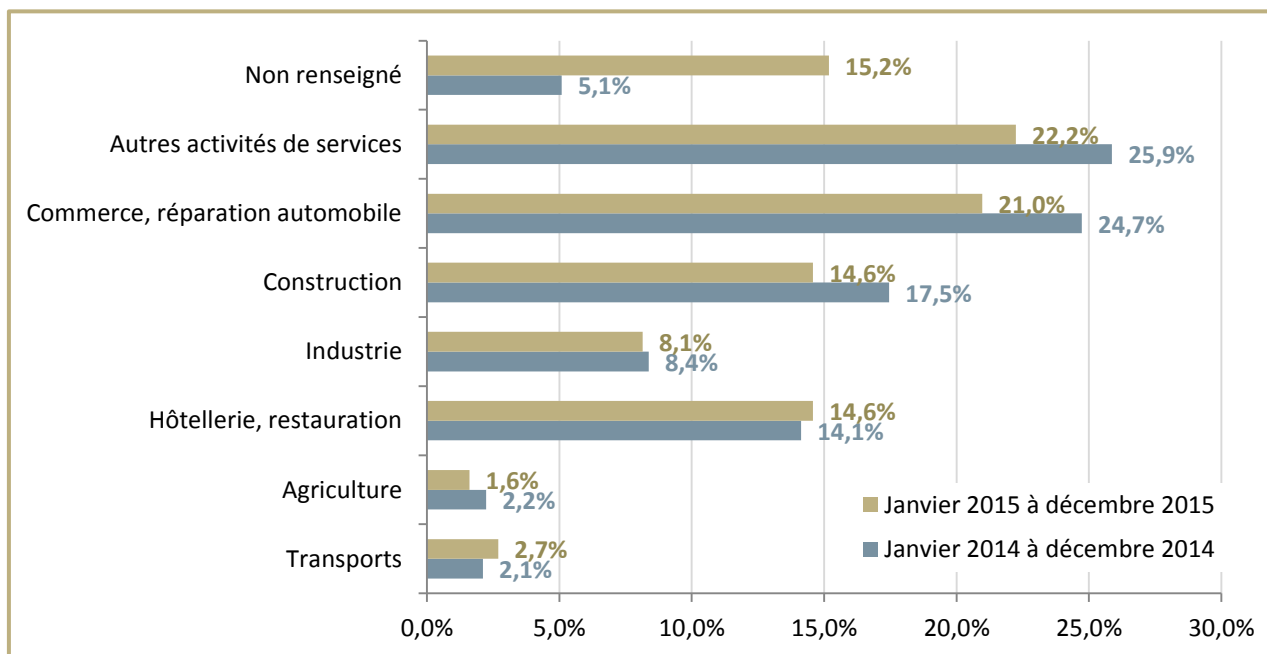
Source : Direccte - extraction SI RC

	Janvier 2014 à décembre 2014	Janvier 2015 à décembre 2015	Évolution sur un an	
			en %	en nombre
Corse du Sud	1 331	1 419	6,6%	88
Haute Corse	1 224	1 256	2,6%	32
Corse	2 555	2 675	4,7%	120

Ruptures conventionnelles reçues par âge du salarié



Ruptures conventionnelles reçues par secteur d'activité de l'entreprise



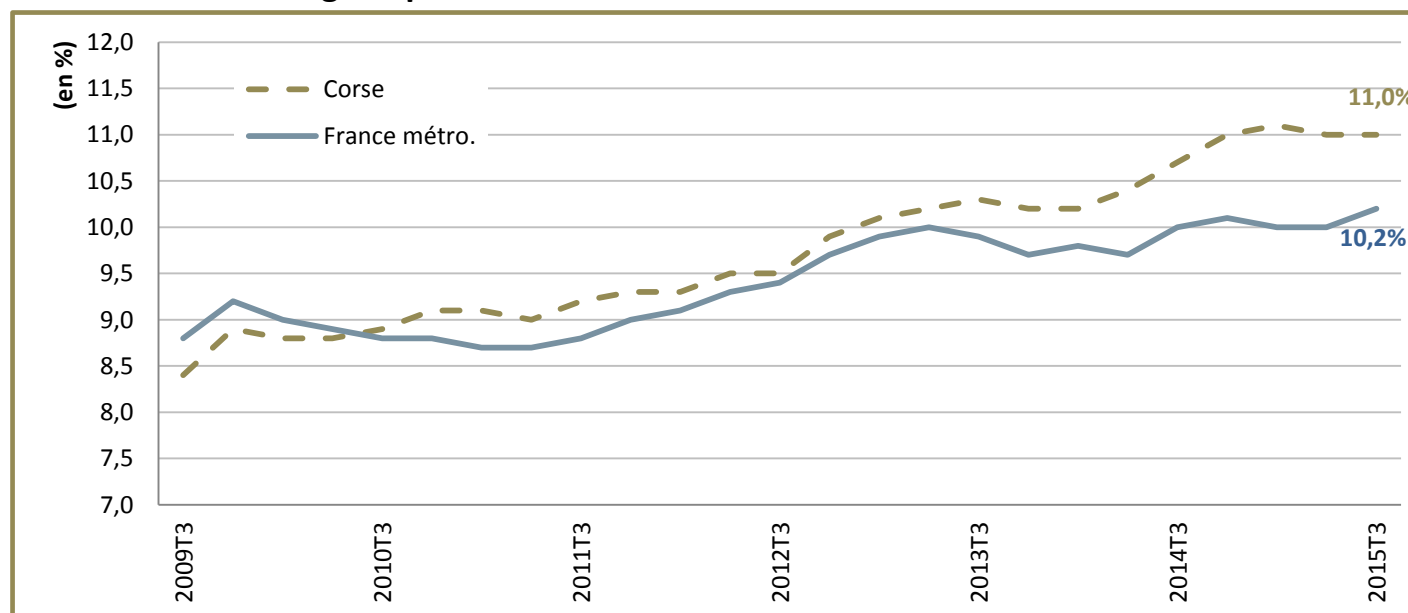
Taux de chômage

Taux de chômage au 3ème trimestre 2015 (données CVS)

Source : INSEE - Taux de chômage localisés et taux de chômage au sens du BIT

	3ème trimestre 2014	2ème trimestre 2015	3ème trimestre 2015	Évolution sur un trimestre	Évolution sur un an
Corse du Sud	9,9%	10,1%	10,2%	0,1 pt	0,3 pt
Haute Corse	11,5%	11,9%	11,8%	-0,1 pt	0,3 pt
Corse	10,7%	11,0%	11,0%	0,0 pt	0,3 pt
France métro.	10,0%	10,0%	10,2%	0,2 pt	0,2 pt

Évolution du taux de chômage depuis le 3ème trimestre 2009



Marché du travail

Demandeurs d'emploi en fin de mois (DEFM) catégories A et ABC - données CVS

Source : DARES - DIRECCTE / Pôle emploi

	Novembre 2014	Octobre 2015	Novembre 2015	Évolution sur 1 mois	Évolution sur un an en %	Évolution sur un an en nombre
France métropolitaine (en milliers)						
DEFM A	3 486,4	3 589,8	3 574,8	-0,4%	2,5%	88,4
DEFM ABC	5 180,0	5 435,8	5 442,5	0,1%	5,1%	262,5
Corse						
DEFM A	17 821	17 764	18 440	3,8%	3,5%	619
DEFM ABC	21 268	22 096	22 464	1,7%	5,6%	1 197
Dont : hommes	9 953	10 359	10 562	2,0%	6,1%	609
femmes	11 314	11 737	11 902	1,4%	5,2%	588
moins de 25 ans	3 115	3 071	3 164	3,0%	1,6%	50
25-49 ans	13 248	13 739	13 945	1,5%	5,3%	696
50 ans et plus	4 904	5 286	5 355	1,3%	9,2%	451

Marché du travail - données départementales

DEFM catégories A et ABC par départements - données CVS à fin novembre 2015

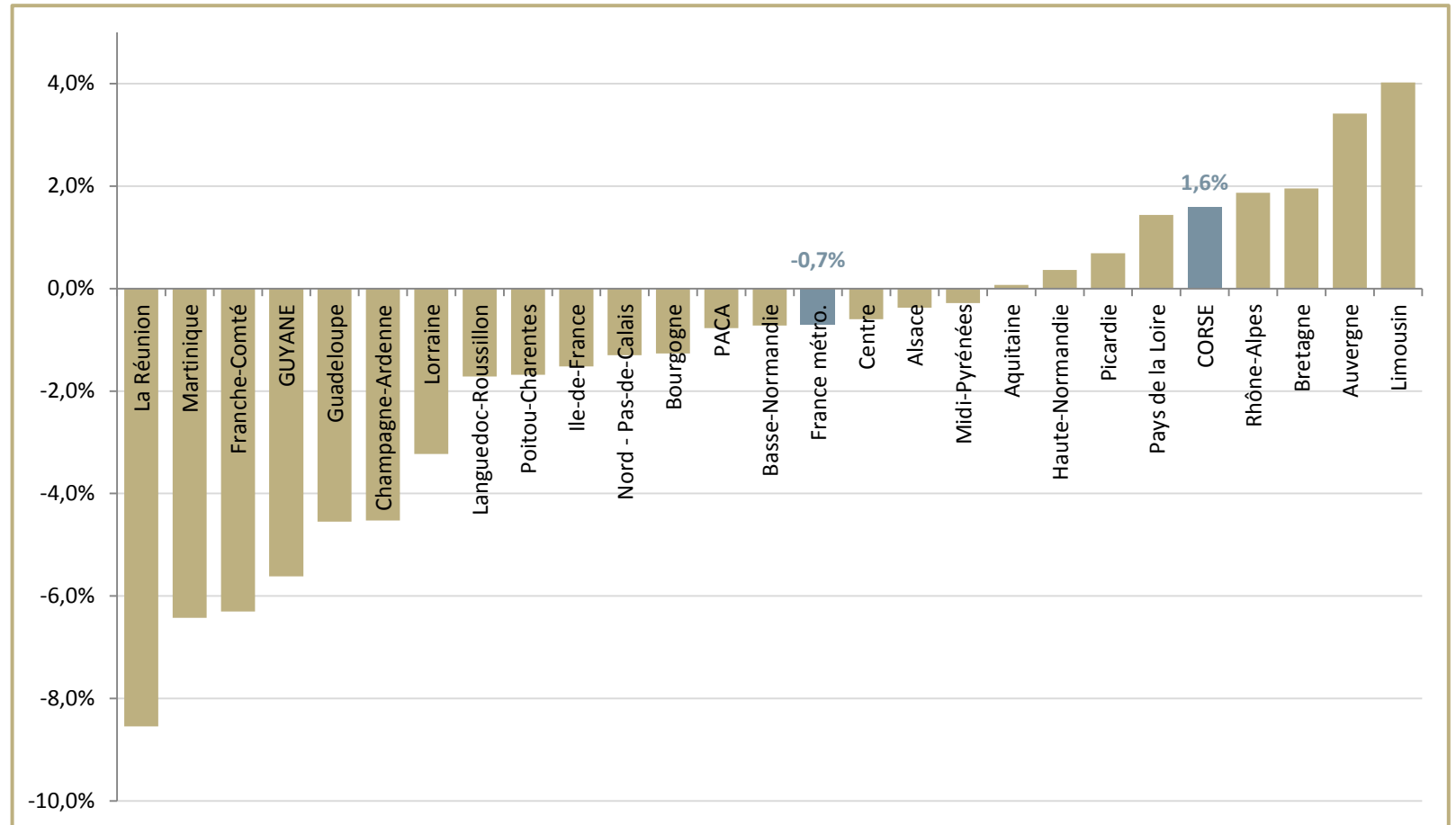
Source : DARES - DIRECCTE / Pôle emploi

	Corse du Sud	Évolution sur un mois	Évolution sur un an	Haute Corse	Évolution sur un mois	Évolution sur un an
Données CVS						
DEFM A	8 445	5,2%	4,3%	9 994	2,7%	2,8%
DEFM ABC	10 382	2,7%	7,2%	12 082	0,8%	4,3%
Dont : hommes	4 881	3,0%	7,8%	5 681	1,1%	4,7%
femmes	5 501	2,4%	6,7%	6 401	0,6%	4,0%
moins de 25 ans	1 471	4,6%	0,6%	1 693	1,7%	2,4%
25-49 ans	6 379	2,0%	7,0%	7 566	1,0%	3,9%
50 ans et plus	2 533	3,1%	12,0%	2 823	-0,2%	6,8%

Marché du travail - Focus jeunes

Évolution annuelle de la demande d'emploi des moins de 25 ans (cat. ABC - CVS) Données à fin novembre 2015

Source : DARES - DIRECCTE / Pôle emploi



Part des jeunes dans
LA DEFM de catégorie ABC

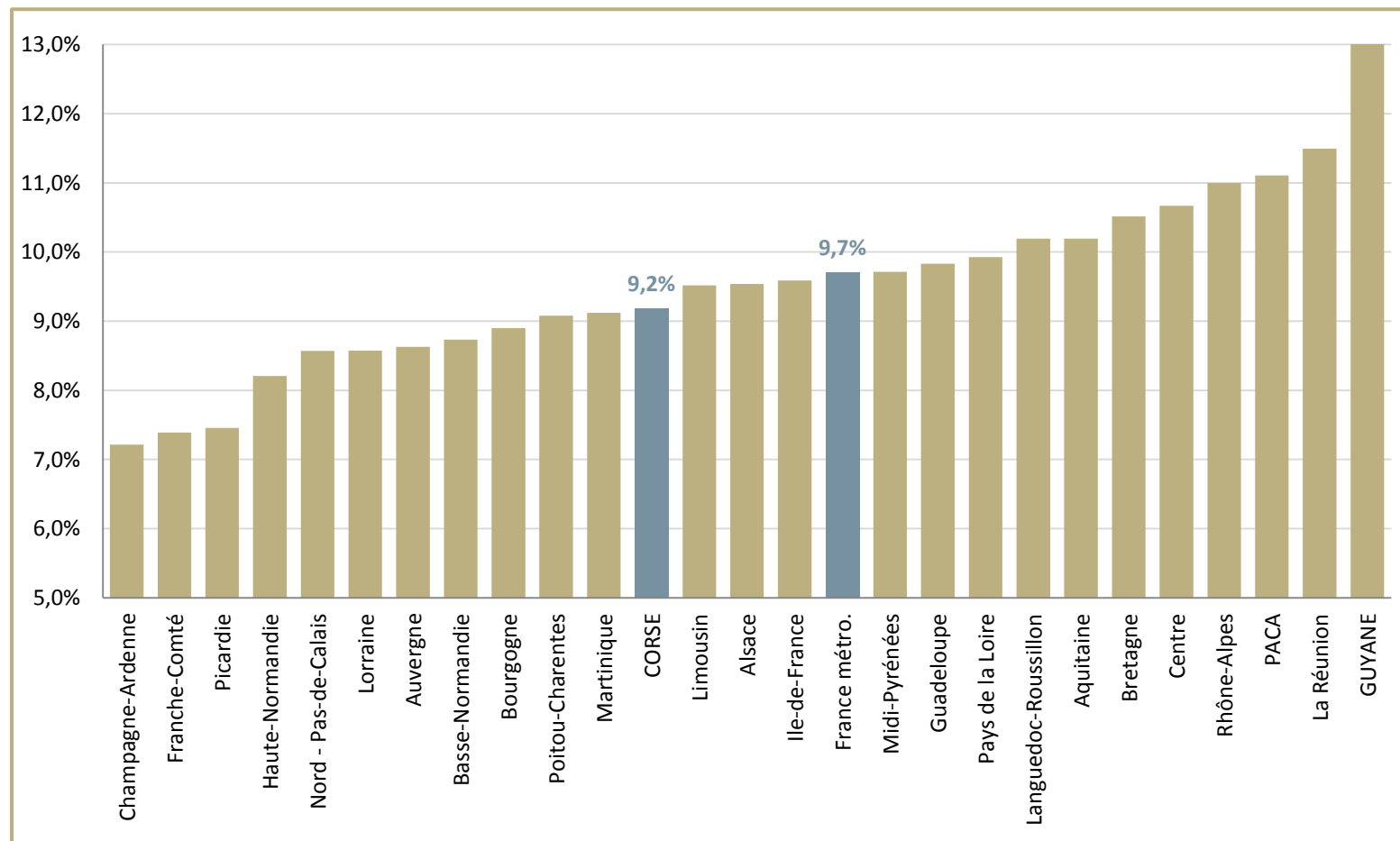
Corse 14,1%
France métro. 14,4%

Marché du travail - Focus seniors

Évolution annuelle de la demande d'emploi des 50 ans ou plus (cat. ABC - CVS)

Données à fin novembre 2015

Source : DARES - DIRECCTE / Pôle emploi



Part des seniors dans
LA DEFM de catégorie ABC

Corse 23,8%
France métro. 23,3%

Marché du travail - Focus demandeurs d'emploi BOE

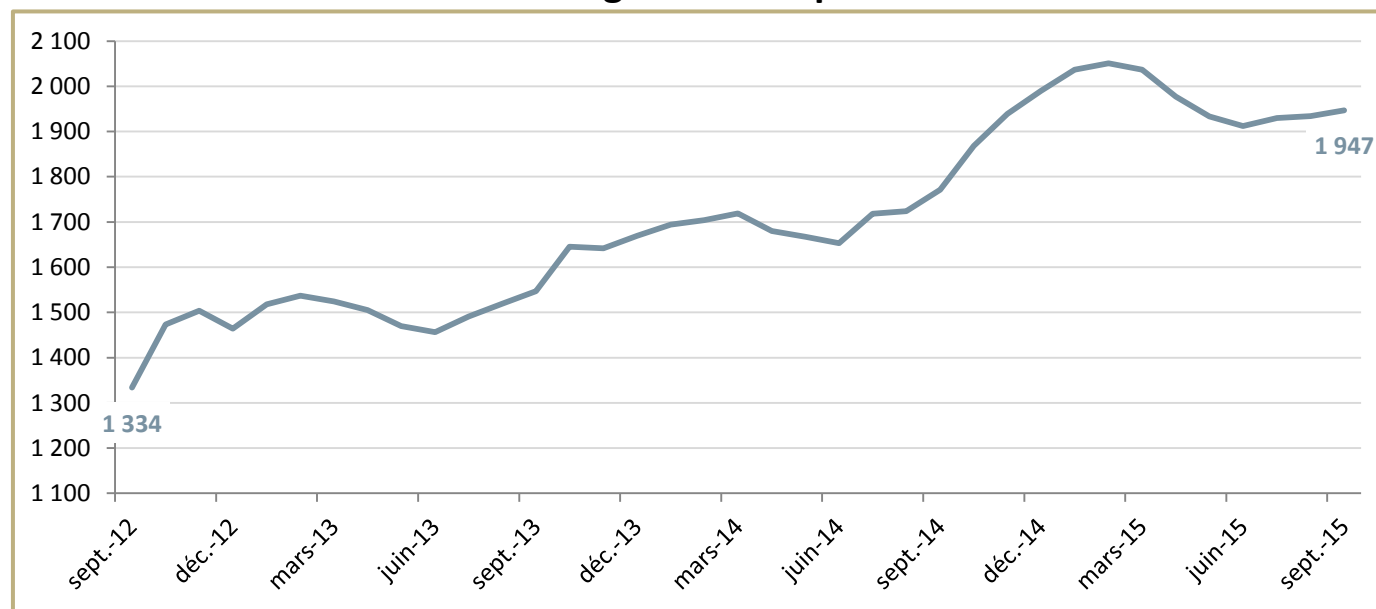
DEFM ABC bénéficiaires de l'obligation d'emploi (données brutes)

Source : AGEFIPH

	Septembre 2014	Juin 2015	Septembre 2015	Évolution sur un an	
				en %	en nombre
DEFM ABC BOE	1 771	1 912	1 947	9,9%	176
DEFM ABC tous publics	18 792	18 659	19 754	5,1%	962
Part BOE dans DEFM tous publics	9,4%	10,2%	9,9%	-	-

Évolution du nombre de DEFM bénéficiaires de l'obligation d'emploi en Corse

Source : AGEFIPH



Avertissement : « compte tenu de modifications techniques, institutionnelles et juridiques intervenues depuis 2006 au niveau national et infra, les données relatives à la demande d'emploi des bénéficiaires de l'obligation d'emploi et leurs évolutions sont à prendre avec précaution ».

Marché du travail

Demande d'emploi selon l'ancienneté (catégorie ABC - données CVS)

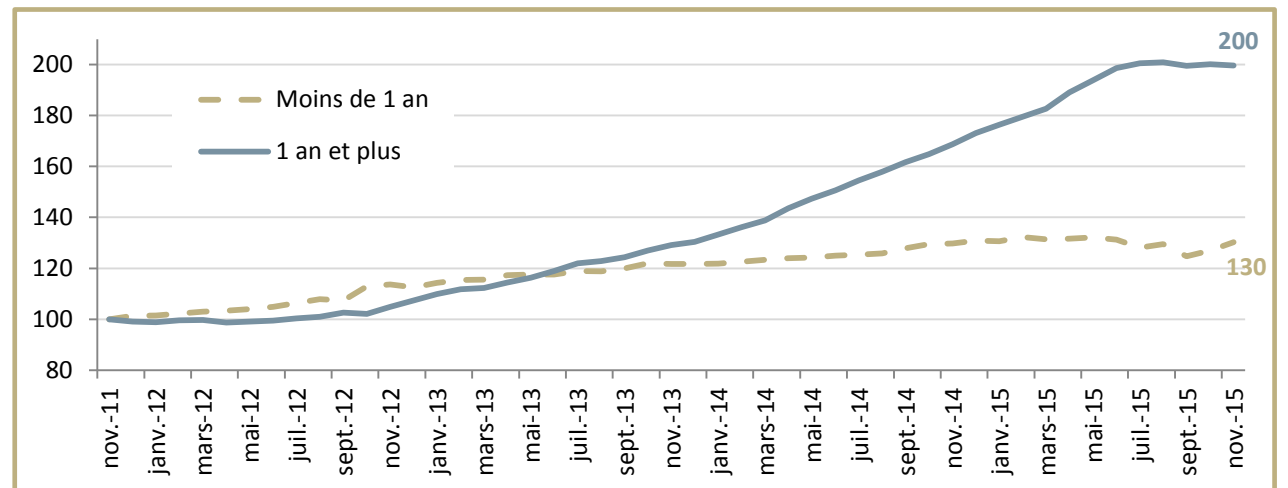
Source : DARES - DIRECCTE - Pôle emploi

	Novembre 2014	Octobre 2015	Novembre 2015	Évolution sur un mois	Évolution sur un an en %	Évolution sur un an en nombre
Moins d'un an	15 078	14 755	15 142	2,6%	0,4%	64
Un an ou plus	6 190	7 341	7 322	-0,3%	18,3%	1132
Part des DELD*	29,1%	33,2%	32,6%	-0,6 pt	3,5 pt	
France métro :						
Un an ou plus (CVS-CJO, en milliers)	2 231,4	2 436,6	2 447,3	0,4%	9,7%	215,9
Part des DELD	43,1%	44,8%	45,0%	0,2 pt	1,9 pt	

* DELD : Demandeurs d'emploi de longue durée, soit inscrits à pôle emploi depuis un an ou plus.

Évolution de la demande d'emploi selon l'ancienneté d'inscription

Source : DIRECCTE - Pôle emploi
graphique base 100 fin novembre 2011



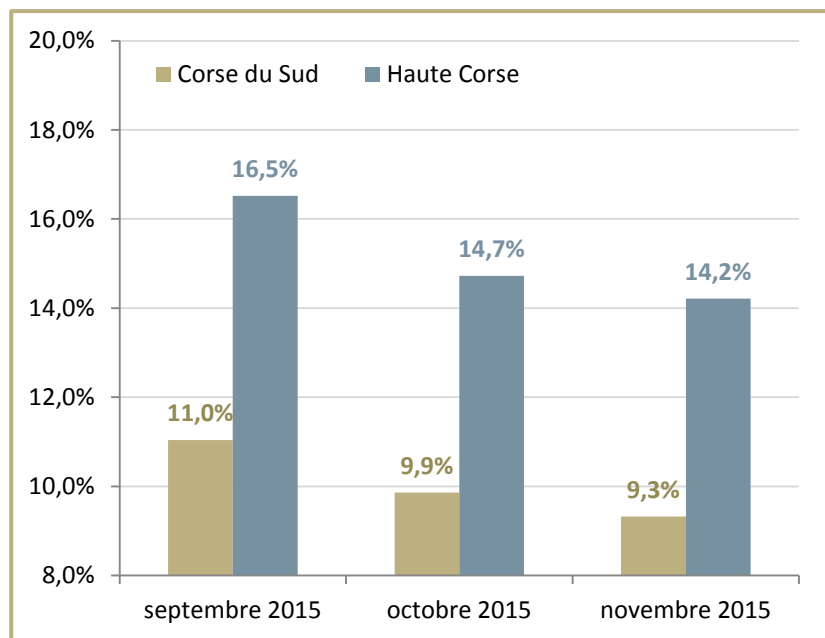
Marché du travail

Demandeurs d'emploi ayant un droit payable au revenu de solidarité active (RSA)

Catégorie ABC - données brutes

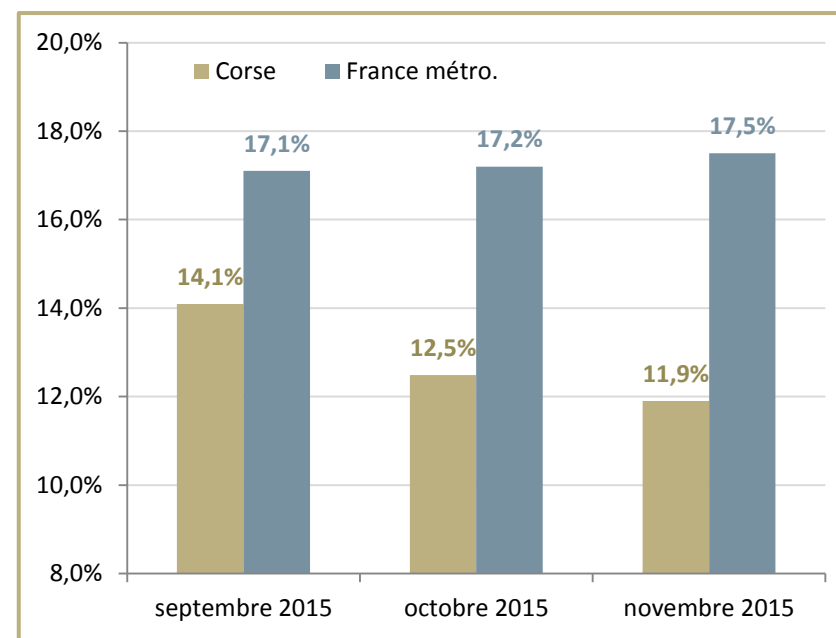
Source : DIRECCTE / Pôle emploi

	Novembre 2014	Octobre 2015	Novembre 2015	Évolution sur un an	
				en %	en nombre
Corse du Sud	977	1 074	1 125	15,1%	148
Haute Corse	1 846	1 884	1 917	3,8%	71
Corse	2 823	2 958	3 042	7,8%	219



**Part des demandeurs
d'emploi bénéficiaires
du RSA dans l'ensemble
des DEFM
(catégorie ABC - données
brutes)**

Source : DIRECCTE
Pôle emploi



Marché du travail - données de flux

Entrées à Pôle emploi par motif (catégorie ABC - données CVS)

Source : DIRECCTE - Pôle emploi

	Novembre 2015	Répartition des motifs	Variation trimestrielle sur 3 mois glissants	Variation annuelle sur 3 mois glissants	
				en %	en nombre
Fins de CDD	1 406	44,6%	20,5%	1,0%	37
Fins de mission d'interim	25	0,8%	17,3%	39,6%	20
Licenciement économiques*	75	2,4%	9,6%	28,1%	38
Autres licenciement	147	4,7%	0,2%	-5,6%	-23
Démissions	108	3,4%	14,7%	1,6%	4
Premières entrées	215	6,8%	2,5%	44,2%	149
Reprise d'activité	143	4,5%	-7,8%	8,3%	35
Autres cas	1 032	32,8%	4,4%	14,4%	385
Total	3 150	100,0%	10,3%	8,0%	645
France métro. (en milliers)	502,4	100,0%	0,3%	-1,2%	

* y compris fin de convention de conversion, de PAP anticipés, de CRP et de CTP

Marché du travail - données de flux

Sorties à pôle emploi par motif (catégorie ABC - données CVS)

Source : DIRECCTE - Pôle emploi

	Novembre 2015	Répartition des motifs	Variation trimestrielle sur 3 mois glissants	Variation annuelle sur 3 mois glissants en %	en nombre
Reprises d'emploi déclarées	893	31,6%	-1,1%	8,8%	209
Entrées en stage	257	9,1%	87,2%	41,1%	196
Arrêts de recherche	184	6,5%	12,8%	26,5%	107
dont maladies	100	3,5%	-1,7%	13,3%	33
Cessations d'inscription pour défaut d'actualisation	967	34,2%	3,7%	19,0%	473
Radiations administratives	290	10,3%	9,7%	7,0%	59
Autres cas *	235	8,3%	-3,3%	8,3%	58
Total	2 826	100,0%	6,3%	15,1%	1 102
France métro. (en milliers)	493,9	100,0%	-0,3%	4,5%	

* y compris les changements d'agences locales pour l'emploi

Marché du travail - données de flux

Offres d'emploi collectées par Pôle emploi - données CVS

Source : DIRECCTE - Pôle emploi

	Novembre 2015	Variation trimestrielle sur 3 mois glissants	Variation annuelle sur 3 mois glissants en %	en nombre
Emplois durables	400	-0,4%	42,5%	426
Emplois non durables	658	-13,5%	0,2%	4
Total	1 059	-8,7%	13,7%	431
France Métro (CVS-CJO) en milliers				
Emplois durables	123,1	2,3%	16,2%	
Emplois non durables	106,5	4,9%	3,2%	
Total	229,6	3,5%	9,7%	

Définitions

Bénéficiaires de l'obligation d'emploi :

Sont reconnus bénéficiaires de l'obligation d'emploi :

- les titulaires d'une attestation de reconnaissance de la qualité de travailleur handicapé (RQTH) délivrée par la Commission des droits et de l'autonomie des personnes handicapées ;
- les victimes d'accidents du travail ou de maladies professionnelles ayant entraîné une incapacité permanente au moins égale à 10 % et titulaires d'une rente attribuée au titre du régime général de sécurité sociale ou de tout autre régime de protection sociale obligatoire ;
- les titulaires d'une pension d'invalidité attribuée au titre du régime général de la sécurité sociale, de tout autre régime de protection sociale obligatoire ou au titre des dispositions régissant les agents publics à condition que l'invalidité des intéressés réduise au moins des deux tiers leur capacité de travail ou de gain ;
- les anciens militaires et assimilés, titulaires d'une pension militaire d'invalidité au titre du code des pensions militaires d'invalidité et des victimes de la guerre ;
- les titulaires d'une allocation ou d'une rente d'invalidité attribuée dans les conditions définies par la loi n° 91-1389 du 31 décembre 1991 relative à la protection sociale des sapeurs-pompiers volontaires en cas d'accident survenu ou de maladie contractée en service ;
- les titulaires de la carte d'invalidité définie à l'article L 241-3* du code de l'action sociale et des familles ;
- les titulaires de l'allocation aux adultes handicapés.

Correction des variations saisonnières (CVS) :

Technique que les statisticiens emploient pour éliminer les fluctuations saisonnières normales sur les données, de manière à en faire ressortir les tendances fondamentales.

Déclaration unique d'embauche (DUE) :

Document obligatoire transmis à l'URSSAF à l'occasion de tout recrutement d'un salarié dépendant du régime général de la sécurité sociale. La DUE est imposée à tous les employeurs.

Demandes d'emploi en fin de mois (DEFM) :

comptabilisent les demandeurs d'emploi inscrits à Pôle Emploi en fin de mois. Conformément aux recommandations du rapport du Cnis sur la définition d'indicateurs en matière d'emploi, de chômage, de sous-emploi et de précarité de l'emploi (septembre 2008), la Dares et Pôle Emploi présentent à des fins d'analyse statistique les données sur les demandeurs d'emploi inscrits à Pôle Emploi en fonction des catégories suivantes :

- catégorie A : demandeurs d'emploi tenus de faire des actes positifs de recherche d'emploi, sans emploi ;
- catégorie B : demandeurs d'emploi tenus de faire des actes positifs de recherche d'emploi, ayant exercé une activité réduite courte (i.e. de 78 heures ou moins au cours du mois) ;
- catégorie C : demandeurs d'emploi tenus de faire des actes positifs de recherche d'emploi, ayant exercé une activité réduite longue (i.e. de plus de 78 heures au cours du mois) ;
- catégorie D : demandeurs d'emploi non tenus de faire des actes positifs de recherche d'emploi (en raison d'un stage, d'une formation, d'une maladie...), sans emploi ;
- catégorie E : demandeurs d'emploi non tenus de faire des actes positifs de recherche d'emploi, en emploi (ex. : bénéficiaires de contrats aidés)

Jeunes en demande d'insertion (JDI) :

Jeunes ayant bénéficié d'au moins un entretien au sein du réseau des missions locales (ML) et permanences d'accueil, d'information et d'orientation (PAIO) au cours des cinq derniers mois, qu'il s'agisse d'un entretien individuel, d'une information collective ou d'un atelier.

Taux de chômage :

Rapport entre le nombre de chômeurs (au sens du Bureau International du Travail, le BIT) et la population active totale.

Un chômeur au sens du BIT est une personne en âge de travailler (15 ans ou plus) qui répond simultanément à trois conditions :

- être sans emploi, c'est-à-dire ne pas avoir travaillé, ne serait-ce qu'une heure, durant une semaine de référence ;
- être disponible pour prendre un emploi dans les 15 jours ;
- chercher activement un emploi ou en avoir trouvé un qui commence ultérieurement.