



DIRECTION RÉGIONALE
DES ENTREPRISES,
DE LA CONCURRENCE,
DE LA CONSOMMATION,
DU TRAVAIL ET
DE L'EMPLOI DE CORSE



Emploi et marché du travail en région Corse

Données à fin décembre 2013

Emploi salarié du secteur marchand (hors agriculture et particuliers employeurs) par secteur d'activité au 3^{ème} trim. 2013 - données CVS

Source: INSEE, estimations d'emploi

	3 ^{ème} trim. 2012	2 ^{ème} trim. 2013	3 ^{ème} trim 2013	Evol° s/ 1 trim.	Evol° s/ 1 an
Industrie	6 499	6 529	6 557	0,4%	0,9%
Construction	11 477	11 319	11 325	0,0%	-1,3%
Tertiaire *	46 839	47 409	47 289	-0,3%	1,0%
dont commerce	16 151	16 134	16 180	0,3%	0,2%
dont services	30 399	30 981	30 874	-0,3%	1,6%
Total	64 815	65 257	65 170	-0,1%	0,5%
France métro (en milliers)	15 543,4	15 451,6	15 436,0	-0,1%	-0,7%

* y compris l'intérim

Emploi - données départementales

Emploi salarié du secteur marchand (hors agriculture et particuliers employeurs) par secteur d'activité et département au 3^{ème} trim. 2013 - données CVS

Source: INSEE, estimations d'emploi

	Corse du Sud	Evol° s/ 1 trim.	Evol° s/ 1 an	Haute Corse	Evol° s/ 1 trim.	Evol° s/ 1 an
Industrie	3 498	0,4%	3,0%	3 058	0,5%	-1,4%
Construction	5 871	0,4%	0,7%	5 454	-0,3%	-3,4%
Tertiaire *	24 529	0,5%	1,8%	22 759	-1,0%	0,1%
dont commerce	7 589	-0,3%	0,5%	8 591	0,8%	-0,1%
dont services	16 823	1,0%	2,5%	14 051	-1,9%	0,5%
Total	33 898	0,4%	1,7%	31 272	-0,7%	-0,7%

* y compris l'intérim

Emploi

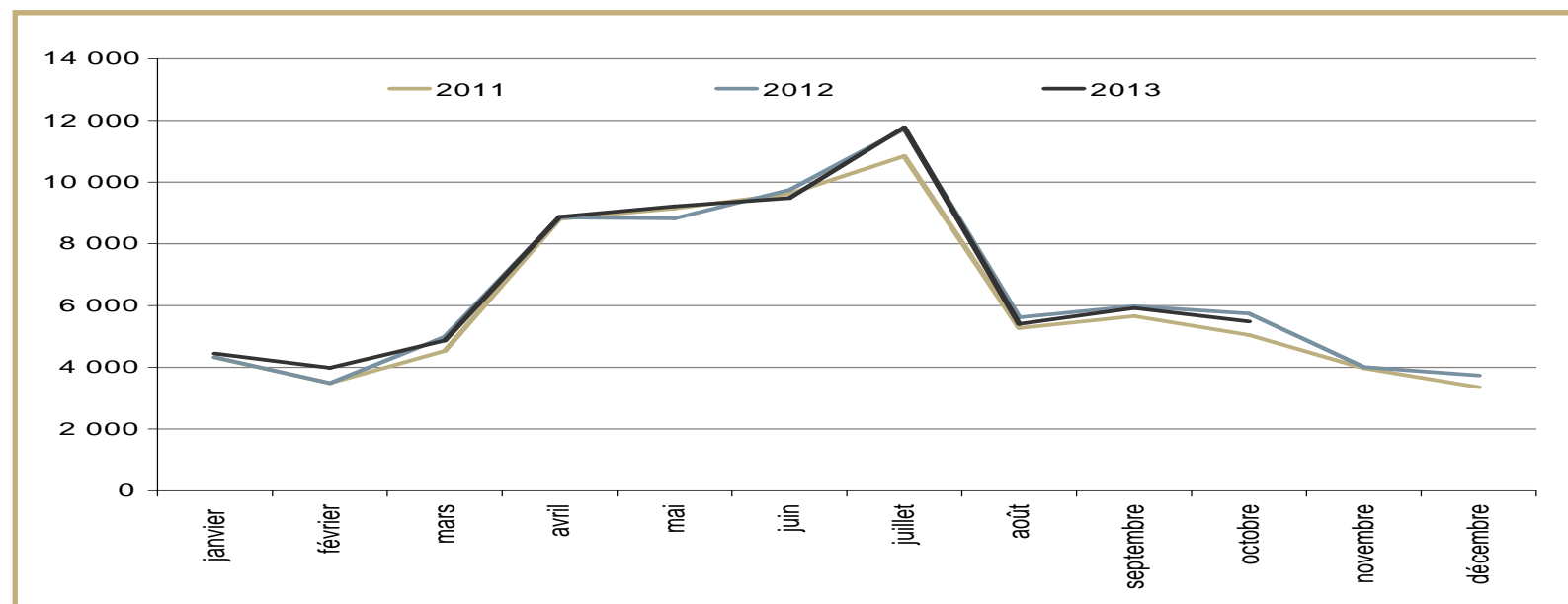
Déclarations Uniques d'Embauche par type de contrats

Source: URSSAF

	Cumul novembre 2011 à octobre 2012	Cumul nov. 2012 à octobre 2013	Evolution s/1 an
CDD	56 172	59 134	5,3%
CDI	10 809	10 060	-6,9%
Intérim	9 637	8 018	-16,8%
Total	76 618	77 212	0,8%

Evolution mensuelle des DUE (y compris intérim)

Source: URSSAF



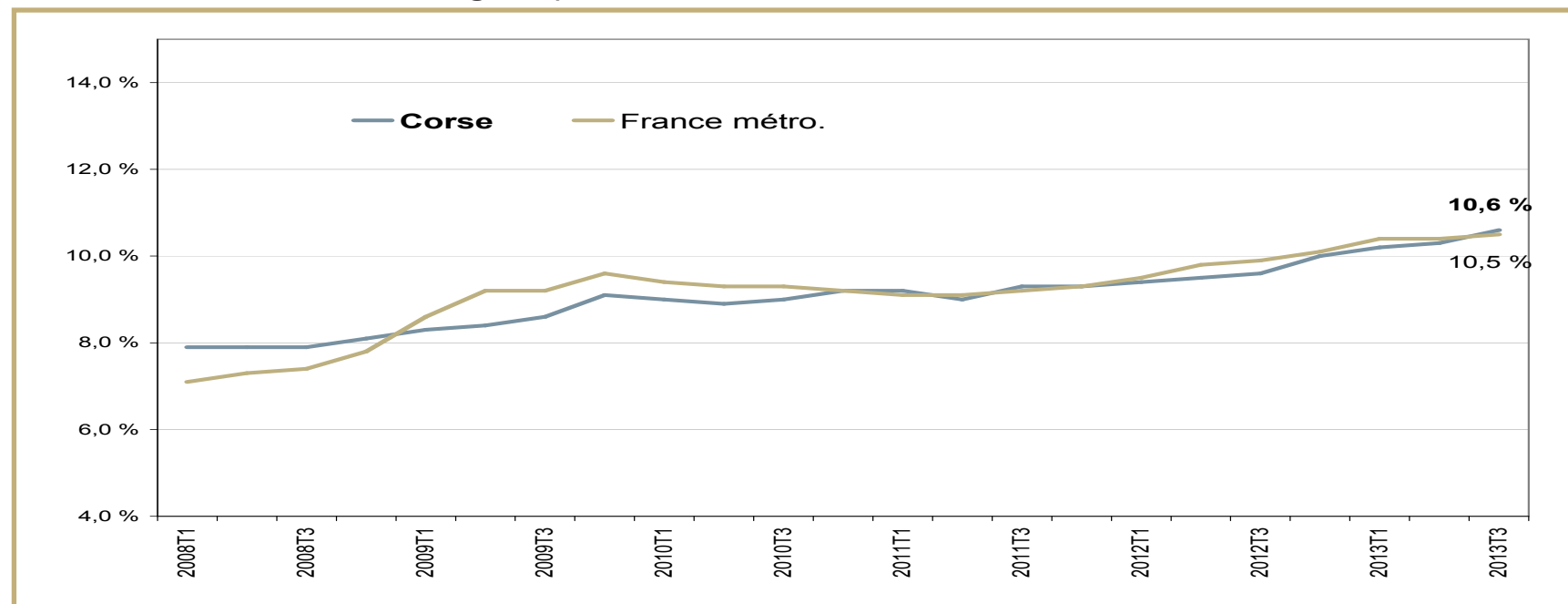
Taux de chômage

Taux de chômage au 3^{ème} trimestre 2013 (données cvs)

Source: INSEE - Taux de chômage localisés et taux de chômage au sens du BIT

	3 ^{ème} trim 2012	2 ^{ème} trim 2013	3 ^{ème} trim 2013	Evolution s/1 trimestre	Evolution s/1 an
Corse du Sud	9,5%	10,1%	10,2%	0,1 pt	0,7 pt
Haute Corse	9,7%	10,4%	11,0%	0,6 pt	1,3 pt
Corse	9,6%	10,3%	10,6%	0,3 pt	1,0 pt
France métro.	9,9%	10,4%	10,5%	0,1 pt	0,6 pt

Evolution du taux de chômage depuis le 3^{ème} trimestre 2006



Marché du travail

DEFM catégories A et ABC - données CVS

Sources: DARES - DIRECCTE / Pôle emploi

	Décembre 2012	Novembre 2013	Décembre 2013	Evolution sur un mois	Evolution sur un an
France Métropolitaine (en milliers)					
DEFM A	3 125,4	3 293,0	3 303,2	0,3%	5,7%
DEFM ABC	4 619,4	4 876,1	4 898,1	0,5%	6,0%
Corse					
DEFM A	14 236	15 850	15 761	-0,6%	10,7%
DEFM ABC	16 887	18 768	18 690	-0,4%	10,7%
Dont:hommes	7 567	8 603	8 538	-0,8%	12,8%
femmes	9 320	10 165	10 152	-0,1%	8,9%
moins de 25 ans	2 810	2 934	2 889	-1,5%	2,8%
25-49 ans	10 678	11 820	11 736	-0,7%	9,9%
50 ans et plus	3 399	4 014	4 065	1,3%	19,6%

Marché du travail - données départementales

DEFM catégories A et ABC par départements - données CVS à fin Décembre 2013

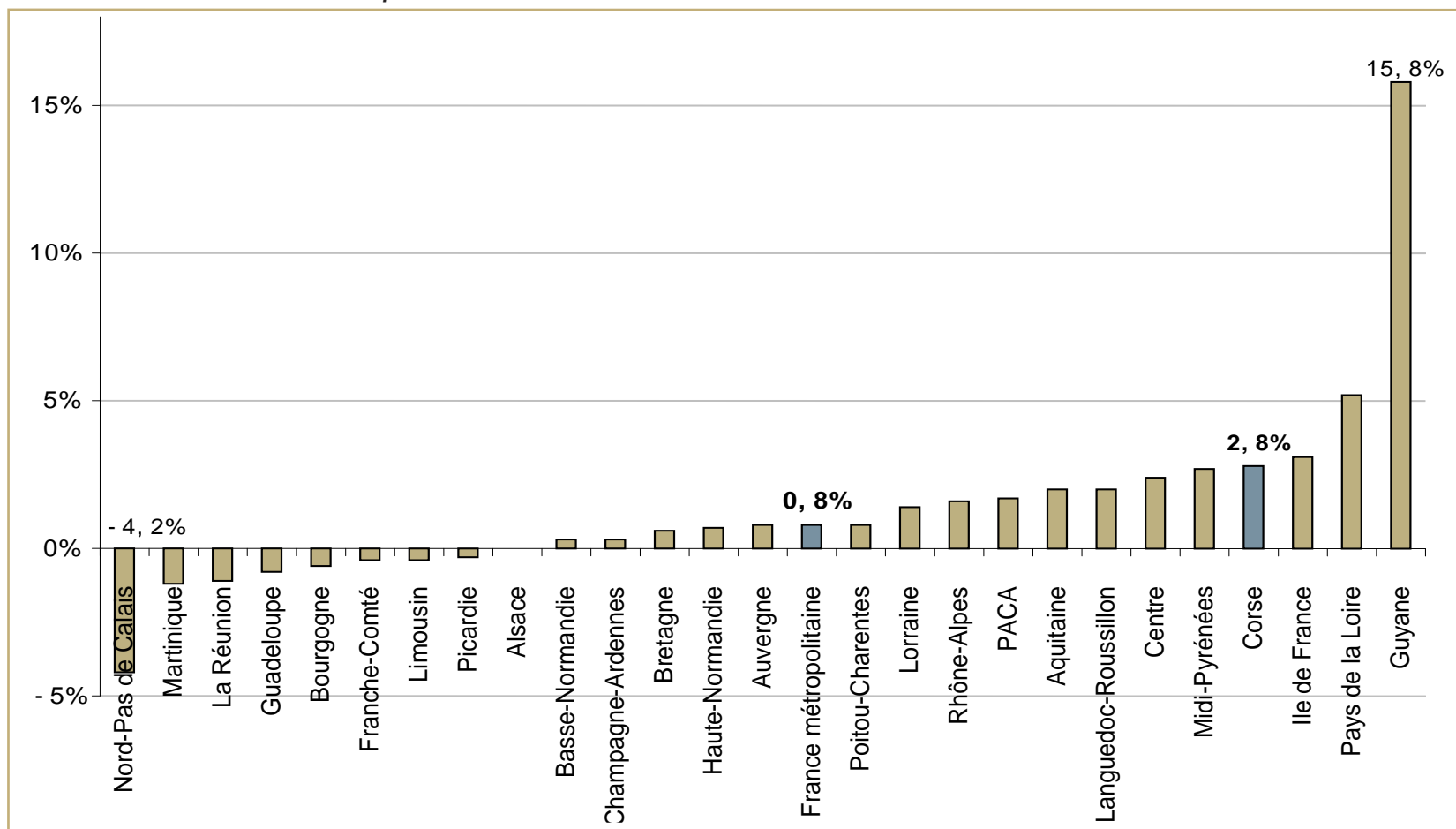
Sources: DIRECCTE / Pôle emploi

	Corse du Sud	Evolution sur un mois	Evolution sur un an	Haute Corse	Evolution sur un mois	Evolution sur un an
Données CVS						
DEFM A	7 380	-0,5%	8,9%	8 381	-0,6%	12,4%
DEFM ABC	8 807	-0,4%	8,6%	9 883	-0,4%	12,6%
Dont: hommes	4 071	-0,7%	9,8%	4 467	-0,8%	15,7%
femmes	4 736	-0,1%	7,7%	5 416	-0,1%	10,0%
moins de 25 ans	1 399	0,0%	1,3%	1 490	-2,9%	4,3%
25-49 ans	5 421	-0,8%	7,9%	6 314	-0,7%	11,7%
50 ans ou plus	1 987	0,5%	17,0%	2 079	2,1%	22,2%

Marché du travail - Focus jeunes

Evolution annuelle de la demande d'emploi des moins de 25 ans (cat. ABC - cvs)
données à fin décembre 2013

Sources: DARES / Pôle emploi

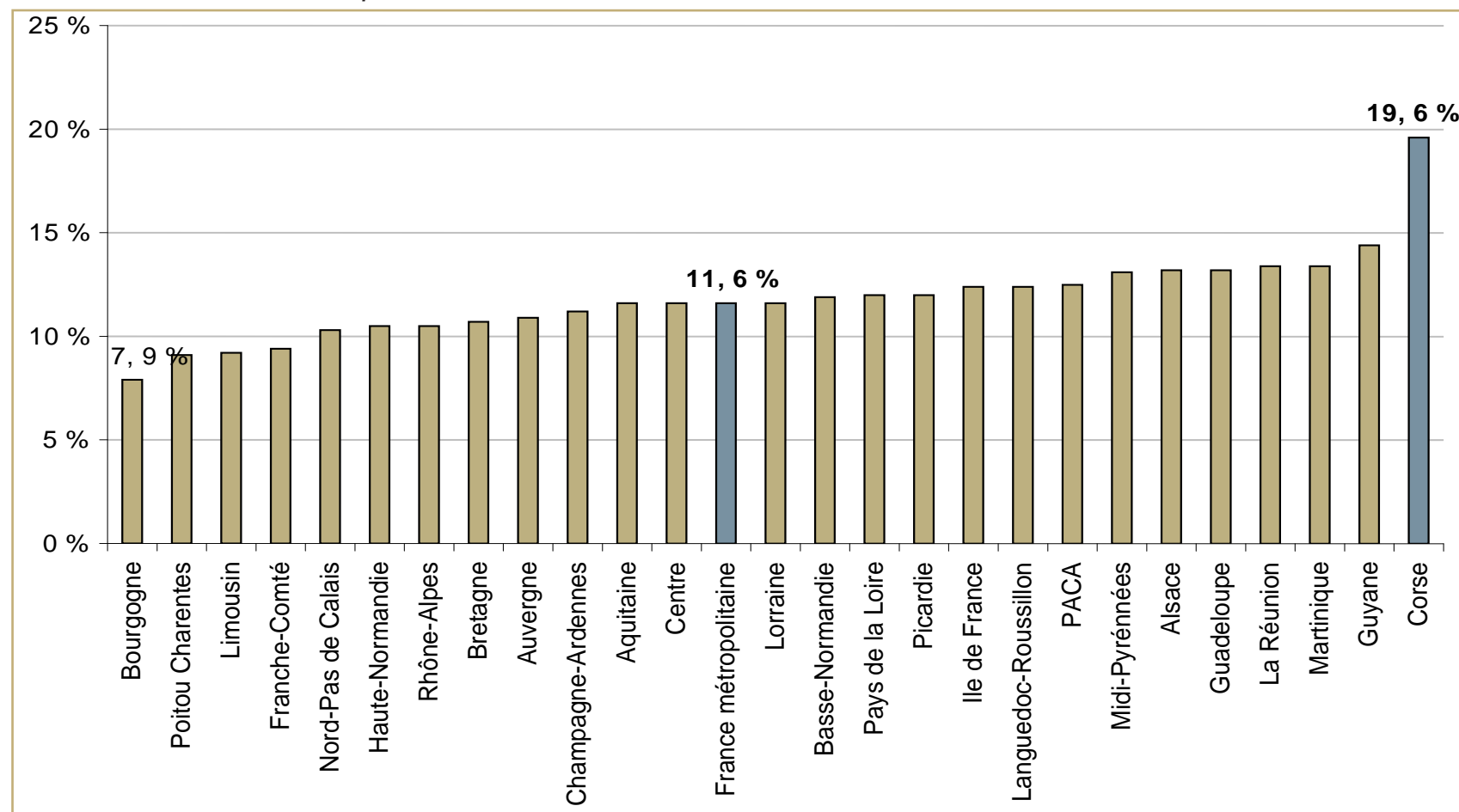


Part des jeunes dans la DEFM: 15,5% pour la Corse, 15,7% pour la France métropolitaine

Marché du travail - Focus seniors

Evolution annuelle de la demande d'emploi des 50 ans et plus (cat. ABC - cvs) - données à fin décembre 2013

Source: DARES / Pôle emploi



Part des seniors dans la DEFM: 21,8% pour la Corse et 21,5% pour la France métropolitaine

Marché du travail

Demande d'emploi selon l'ancienneté

(cat. ABC > 1 an -CVS)

Sources: DARES / Pôle emploi

	Décembre 2012	Novembre 2013	Décembre 2013	Evolution sur un mois	Evolution sur un an
Moins d'un an	12 963	14 064	13 929	-1,0%	7,4%
Un an ou plus	3 924	4 703	4 760	1,2%	21,3%
Part des DELD	23,2%	25,1%	25,5%	+0,4 pt	+2,3 pts

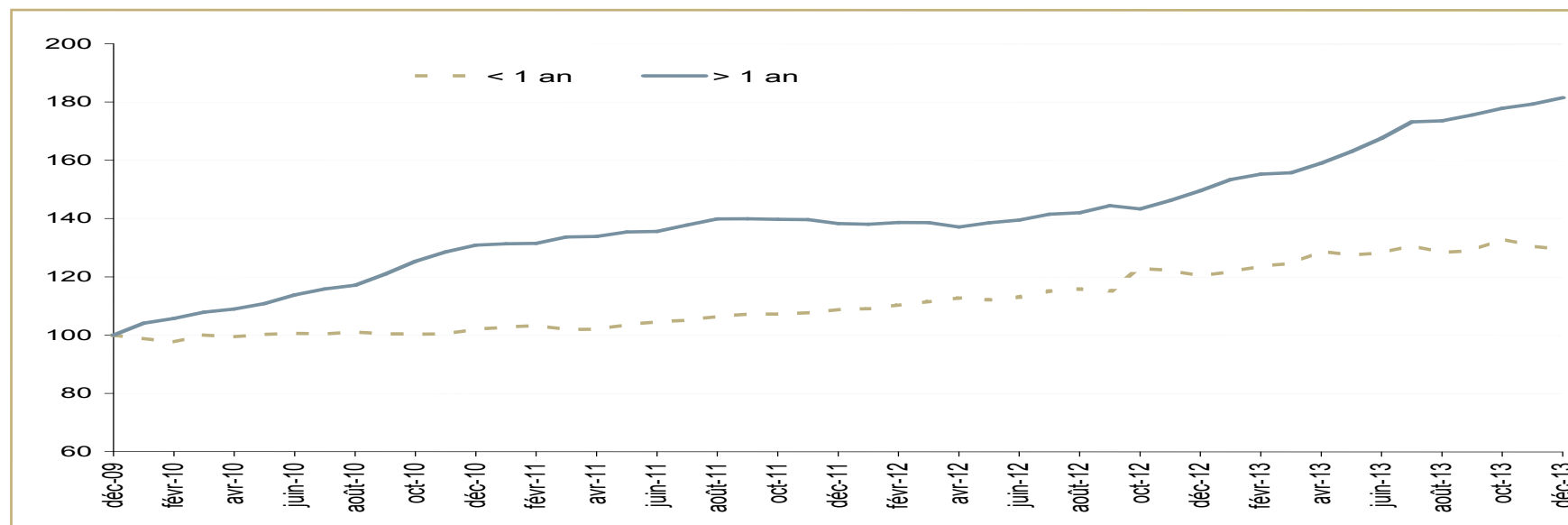
France Métro.:

Un an ou plus (CVS-CJO, en milliers)	1 813,2	2 035,3	2 054,5	0,9%	13,3%
Part des DELD	39,3%	41,7%	41,9%	+0,2 pt	+2,6 pts

Evolution de la demande d'emploi selon l'ancienneté d'inscription

Graphique base 100 à fin décembre 2009

Sources: DIRECCTE / Pôle emploi

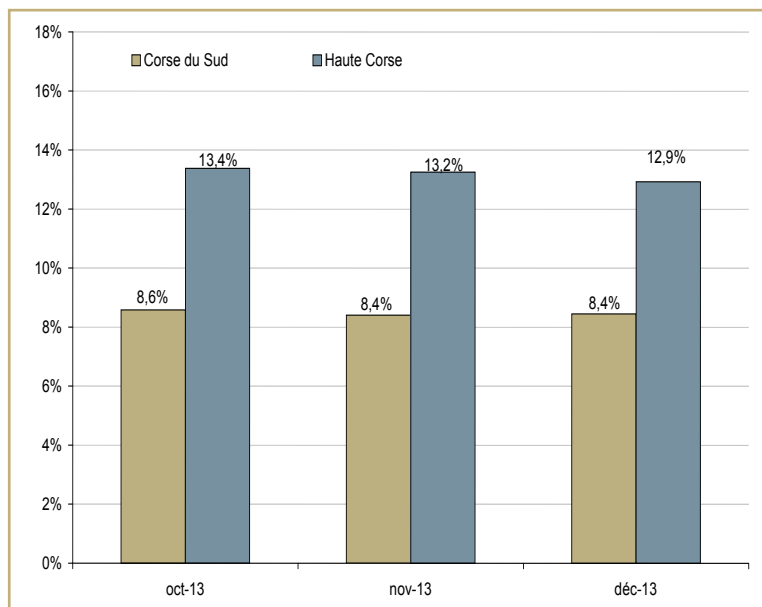


Marché du travail

Demandeurs d'emploi ayant un droit payable au RSA (cat. ABC - données brutes)

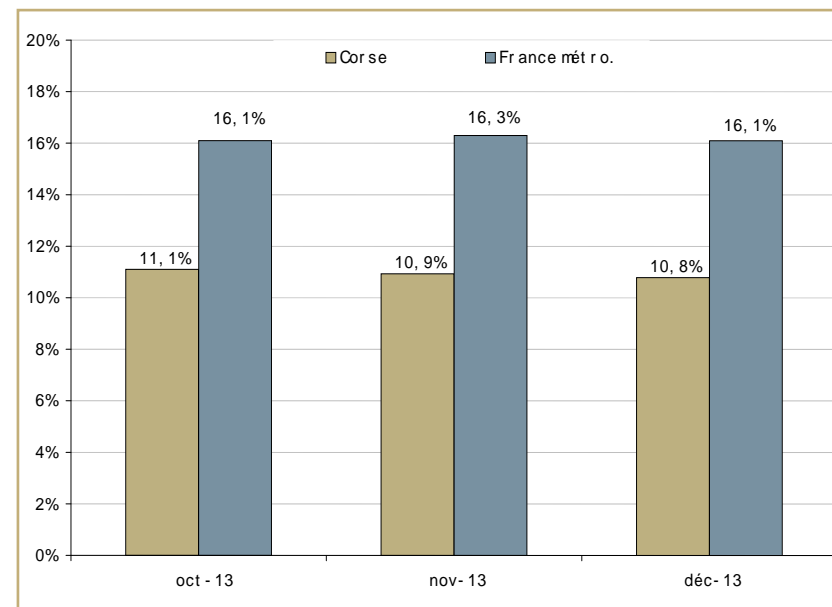
Source: DIRECCTE / Pôle emploi

	Décembre 2012	Novembre 2013	Décembre 2013	Evolution s/ 1 an
Corse du Sud	848	871	877	3,4%
Haute Corse	1 218	1 500	1 464	20,2%
Région Corse	2 066	2 371	2 341	13,3%



Part des demandeurs d'emploi bénéficiaires du RSA dans l'ens. de la DEFM (cat. ABC - brutes)

Sources: DIRECCTE / Pôle emploi



Marché du travail - données de flux

Entrées à Pôle emploi par motifs (cat. ABC - CVS)

Source: DIRECCTE / Pôle emploi

	Décembre 2013	Répartition des motifs	Variat° trim. s/3 mois glissants	Variat° annuelle s/3 mois glissants
Fins de CDD	945	40,1%	-8,6%	4,1%
Fins de mission d'intérim	18	0,8%	7,1%	-9,1%
Licenciements économiques ^(*)	44	1,9%	-20,9%	11,3%
Autres licenciements	143	6,1%	1,7%	9,0%
Démissions	95	4,0%	-19,5%	3,3%
Premières entrées	98	4,2%	-10,2%	24,3%
Reprises d'activité	180	7,7%	16,0%	2,2%
Autres cas	831	35,3%	-8,5%	-3,9%
Total	2 353	100,0%	-7,1%	2,2%
France Métro. (en milliers)	492,0	100,0%	-1,4%	-0,2%

(*): y compris fin de convention de conversion, de PAP anticipés, de CRP et de CTP

Marché du travail - données de flux

Sorties de Pôle emploi par motifs (cat. ABC - CVS)

Source: DIRECCTE / Pôle emploi

	Décembre 2013	Répartition des motifs	Variat° trim. s/3 mois glissants	Variat° annuelle s/3 mois glissants
Reprises d'emploi déclarées	744	28,6%	0,1%	14,2%
Entrées en stage	276	10,6%	37,2%	23,7%
Arrêts de recherche	148	5,7%	10,0%	0,6%
dont maladie	103	3,9%	23,6%	1,3%
Cessat° d'inscrip° pour défaut d'actualisa°	757	29,1%	-16,5%	-2,8%
Radiations administratives	416	16,0%	32,0%	17,3%
Autres cas (*)	261	10,0%	-4,4%	-5,9%
Total	2 602	100,0%	0,3%	6,8%
France Métro.(en milliers)	467,9	100,0%	-2,3%	3,2%

(*): y compris les changements d'ALE

Marché du travail - données de flux

Offres d'emploi collectées par Pôle emploi - données CVS

Source: DIRECCTE / Pôle emploi

	Décembre 2013	Variat° trim. s/3 mois glissants	Variat° annuelle s/3 mois glissants
Emplois durables	313	-13,4%	-29,6%
Emplois non durables	991	-5,4%	-31,7%
Total	1 304	-7,9%	-31,1%
France Métro. (CVS-CJO) en milliers			
Emplois durables	111,0	3,6%	9,9%
Emplois non durables	125,6	16,2%	-9,0%
Total	236,6	9,9%	-1,0%