



DIRECTION RÉGIONALE  
DES ENTREPRISES,  
DE LA CONCURRENCE,  
DE LA CONSOMMATION,  
DU TRAVAIL ET  
DE L'EMPLOI DE CORSE



# Emploi et marché du travail en région Corse

Données à fin décembre 2014

**Avertissement** : Les effectifs étant parfois très faibles, les évolutions en pourcentage doivent être interprétées avec précaution et être rapportées aux évolutions en nombre.

## Emploi salarié du secteur marchand (hors agriculture et particuliers employeurs) par secteur d'activité au 3<sup>ème</sup> trim. 2014 - données CVS

Source: INSEE, estimations d'emploi

	3 <sup>ème</sup> trim. 2013	2 <sup>ème</sup> trim. 2014	3 <sup>ème</sup> trim 2014	Evol° s/ 1 trim.	Evolution s/ 1 an en %	Evolution s/ 1 an en nombre
Industrie	6 513	6 515	<b>6 533</b>	0,3%	0,3%	20
Construction	11 333	11 095	<b>10 889</b>	-1,9%	-3,9%	-444
Tertiaire *	46 928	48 131	<b>48 084</b>	-0,1%	2,5%	1 156
dont commerce	15 926	16 192	<b>16 066</b>	-0,8%	0,9%	140
dont services	30 760	31 599	<b>31 734</b>	0,4%	3,2%	974
Total	64 774	65 742	<b>65 506</b>	-0,4%	1,1%	732

\* y compris l'intérim

# Emploi - données départementales

## Emploi salarié du secteur marchand (hors agriculture et particuliers employeurs) par secteur d'activité et département au 3<sup>ème</sup> trim. 2014 - données CVS

Source : INSEE, estimations d'emploi

	<b>Corse du Sud</b>	Evol° s/ 1 trim.	Evol° s/ 1 an	<b>Haute Corse</b>	Evol° s/ 1 trim.	Evol° s/ 1 an
Industrie	<b>3 451</b>	0,5%	-0,2%	<b>3 083</b>	0,1%	0,9%
Construction	<b>5 738</b>	-1,3%	-2,0%	<b>5 151</b>	-2,4%	-5,9%
Tertiaire *	<b>24 607</b>	-0,2%	1,7%	<b>23 477</b>	0,0%	3,3%
dont commerce	<b>7 522</b>	-0,9%	0,7%	<b>8 544</b>	-0,7%	1,1%
dont services	<b>16 943</b>	0,2%	2,0%	<b>14 791</b>	0,7%	4,6%
Total	<b>33 796</b>	-0,4%	0,8%	<b>31 711</b>	-0,4%	1,5%

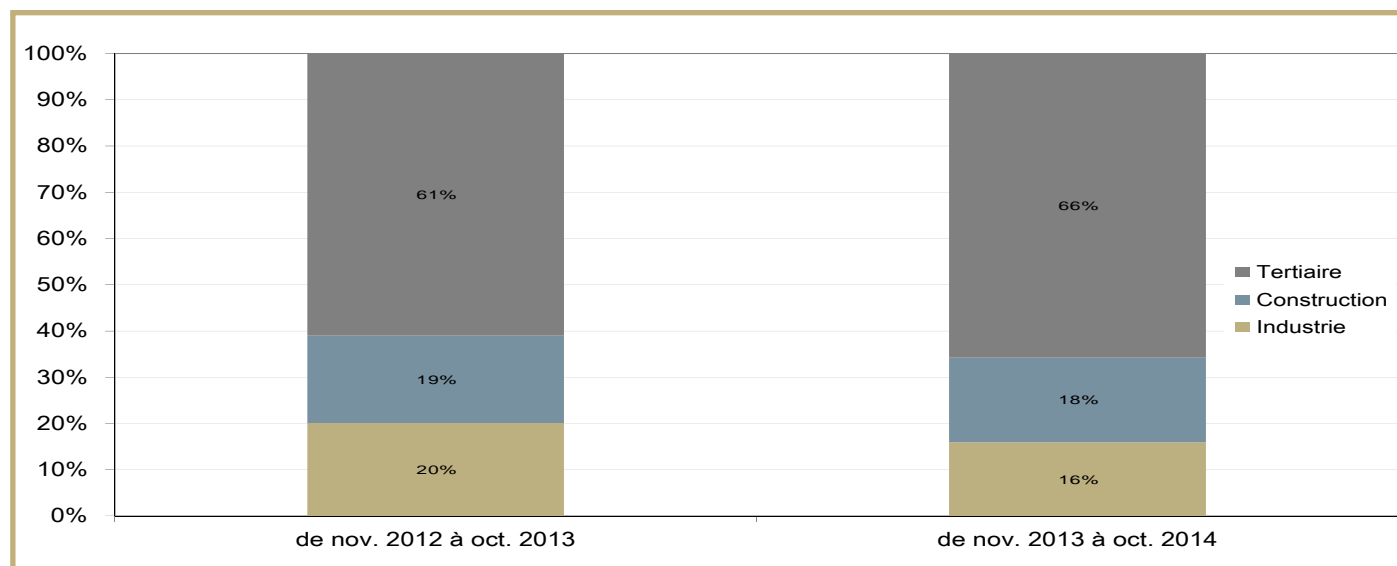
\* y compris l'intérim

# Emploi - Intérim

## Contrats conclus par les établissements de travail temporaire par secteur d'activité sur une année glissante

Source : Pôle emploi, DARES - retraitement Direccte/SEVE

	Cumul de novembre 2012 à octobre 2013	Cumul de novembre 2013 à octobre 2014	Evolution sur un an en %	Evolution sur un an en nombre
Industrie	1 205	1 031	-14,4%	-174
Construction	1 128	1 181	4,7%	53
Tertiaire	3 657	4 253	16,3%	596
<b>Total (y compris agriculture)</b>	<b>5 990</b>	<b>6 465</b>	<b>7,9%</b>	<b>475</b>



# Emploi

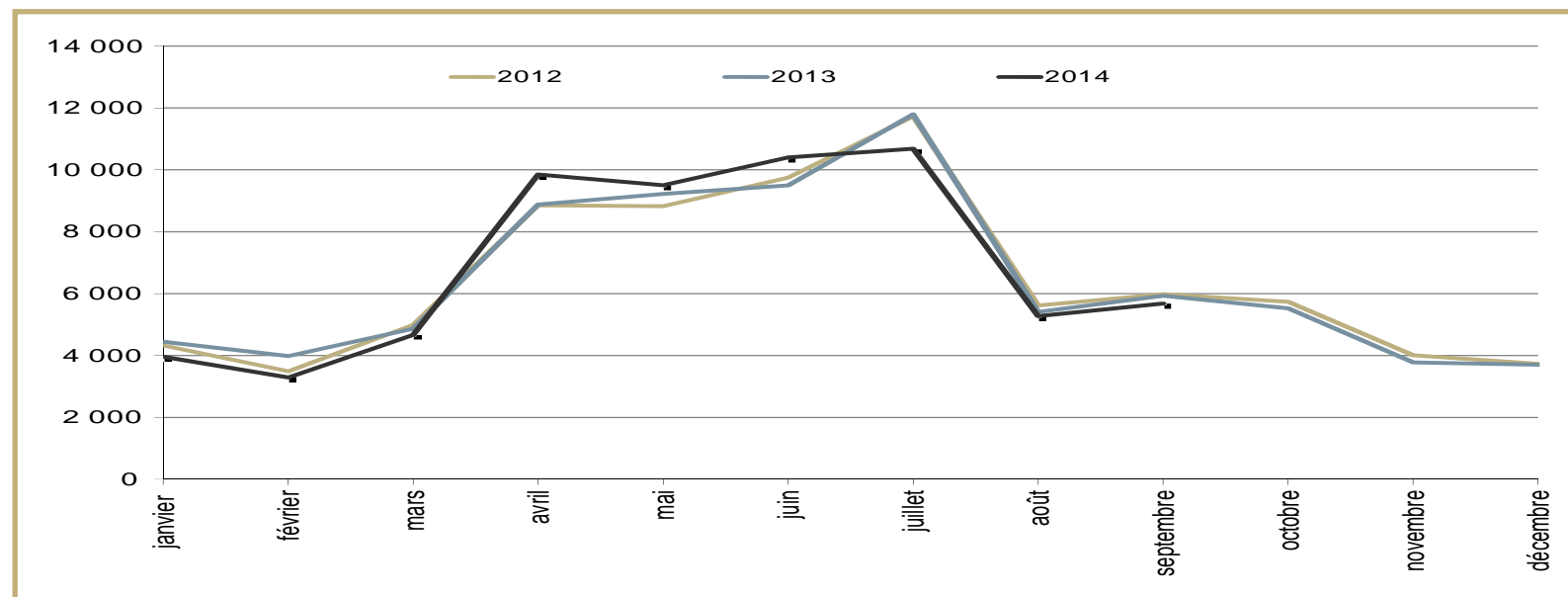
## Déclarations uniques d'embauche par type de contrats

Source: URSSAF

	Cumul octobre 2012 à septembre 2013	Cumul octobre 2013 à septembre 2014	Evolution sur un an en %	Evolution sur un an en nombre
CDD (y compris intérim)	65 847	<b>66 433</b>	0,9%	586
CDI	10 067	<b>9 618</b>	-4,5%	-449
<b>Total</b>	<b>75 914</b>	<b>76 051</b>	<b>0,2%</b>	<b>137</b>

### Evolution mensuelle des DUE (y compris intérim)

Source: URSSAF



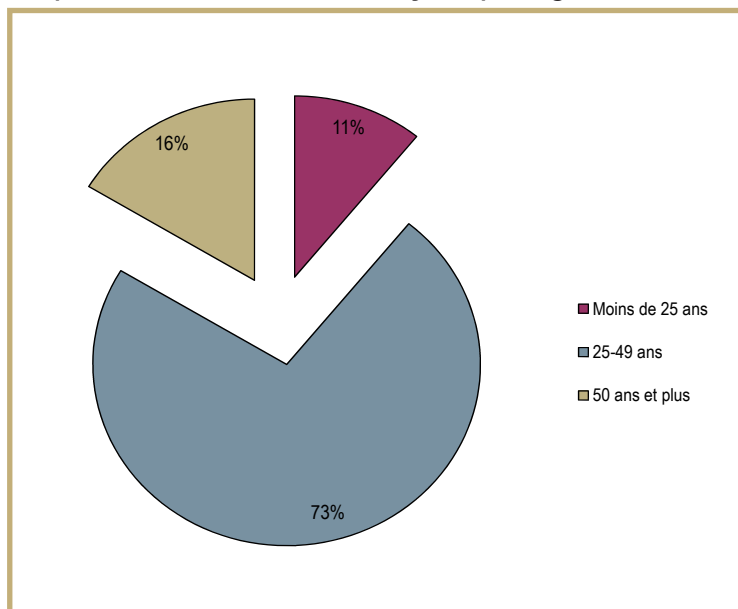
# Ruptures conventionnelles

## Nombre de demandes de ruptures conventionnelles reçues

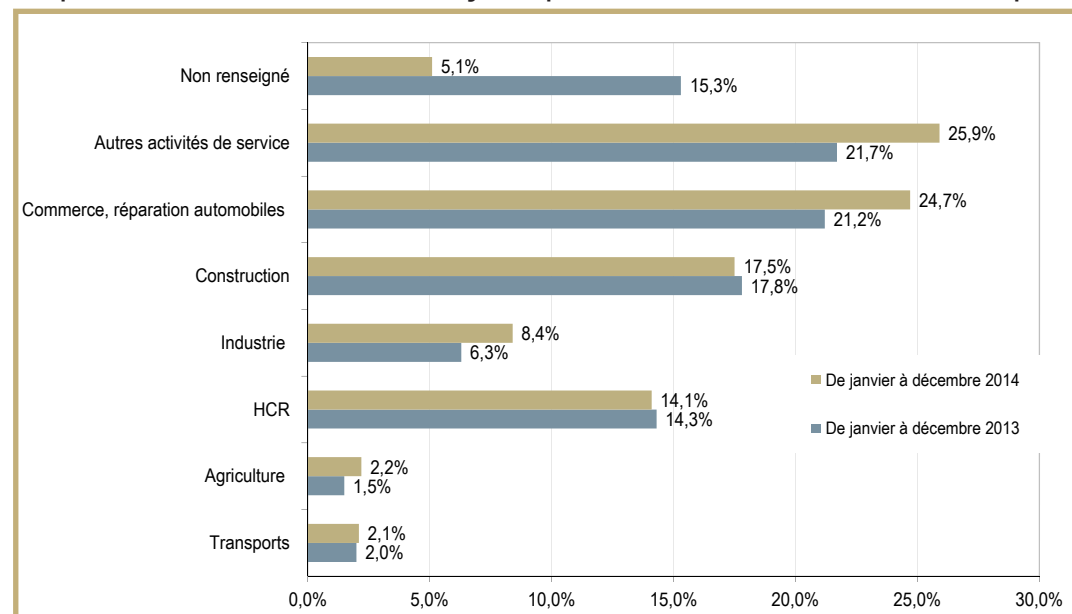
Source: Direccte - extraction SI RC

	Cumul janvier à déc. 2013	Cumul janvier à déc. 2014	Evolution s/1 an	
			en %	en nombre
Corse du Sud	1 318	1 331	1,0%	13
Haute Corse	1 131	1 224	8,2%	93
Corse	2 449	2 555	4,3%	106

Ruptures conventionnelles reçues par âge du salarié



Ruptures conventionnelles reçues par secteur d'activité de l'entreprise



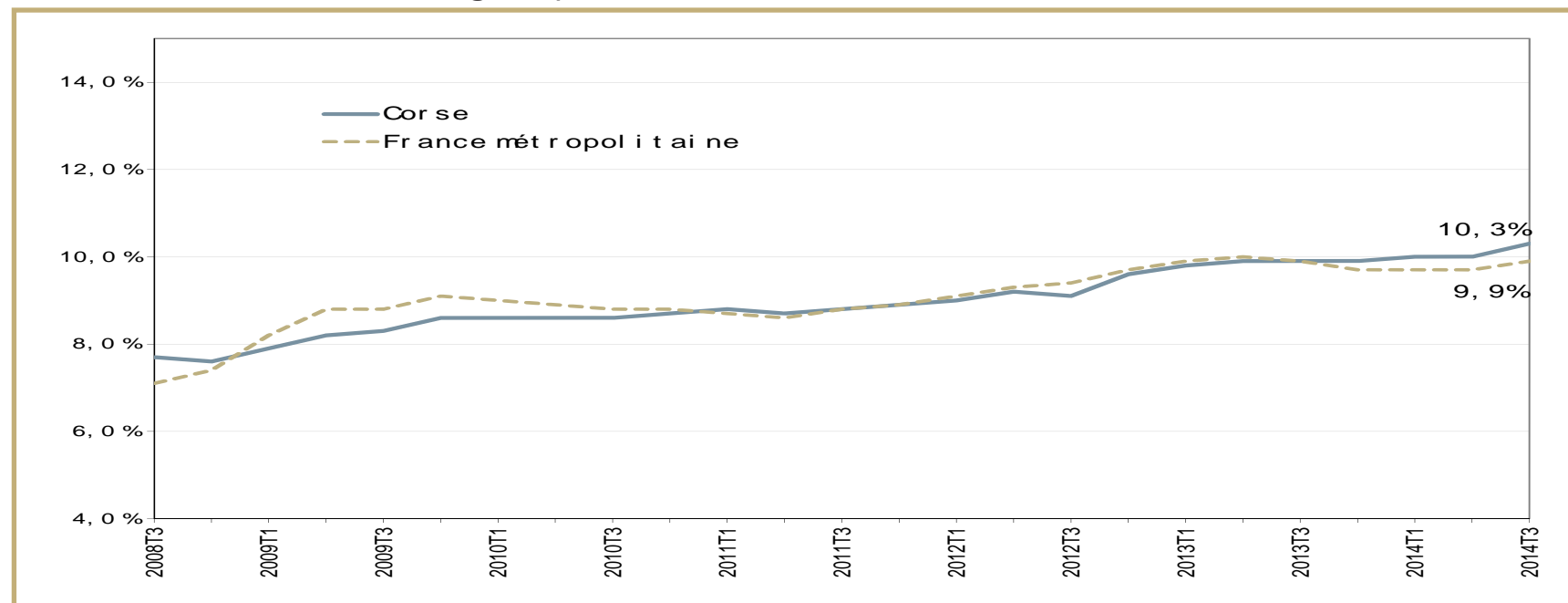
# Taux de chômage

## Taux de chômage au 3<sup>ème</sup> trimestre 2014 (données provisoires - cvs)

Source: INSEE - Taux de chômage localisés et taux de chômage au sens du BIT

	3 <sup>ème</sup> trim 2013	2 <sup>ème</sup> trim 2014	3 <sup>ème</sup> trim 2014	Evolution s/1 trimestre	Evolution s/1 an
Corse du Sud	9,1%	9,2%	<b>9,4%</b>	0,2 pt	0,3 pt
Haute Corse	10,6%	10,9%	<b>11,1%</b>	0,2 pt	0,5 pt
Corse	9,9%	10,0%	<b>10,3%</b>	0,3 pt	0,4 pt
France métro.	9,9%	9,7%	<b>9,9%</b>	0,2 pt	0,0 pt

### Evolution du taux de chômage depuis le 3<sup>ème</sup> trimestre 2008



# Marché du travail

## DEFM catégories A et ABC - données CVS

Sources: DARES - DIRECCTE / Pôle emploi

	Décembre 2013	Novembre 2014	Décembre 2014	Evolution sur un mois	Evolution sur un an en %	Evolution sur un an en nombre
<b>France Métropolitaine</b> (en milliers)						
DEFM A	3 307,3	3 488,3	<b>3 496,4</b>	0,2%	5,7%	189,1
DEFM ABC	4 906,3	5 176,3	<b>5 218,2</b>	0,8%	6,4%	311,9
<b>Corse</b>						
DEFM A	15 811	17 636	<b>17 805</b>	1,0%	12,6%	1 994
DEFM ABC	18 779	21 069	<b>21 309</b>	1,1%	13,5%	2 530
Dont : hommes	8 593	9 855	<b>9 971</b>	1,2%	16,0%	1 378
femmes	10 186	11 214	<b>11 338</b>	1,1%	11,3%	1 152
moins de 25 ans	2 925	3 085	<b>3 109</b>	0,8%	6,3%	184
25-49 ans	11 764	13 122	<b>13 262</b>	1,1%	12,7%	1 498
50 ans et plus	4 090	4 862	<b>4 938</b>	1,6%	20,7%	848



# Marché du travail - données départementales

## DEFM catégories A et ABC par départements - données CVS à fin décembre 2014

Sources: DIRECCTE / Pôle emploi

	Corse du Sud	Evolution sur un mois	Evolution sur un an	Haute Corse	Evolution sur un mois	Evolution sur un an
<b>Données CVS</b>						
DEFM A	<b>8 228</b>	2,2%	11,2%	<b>9 577</b>	-0,1%	13,9%
DEFM ABC	<b>9 868</b>	2,2%	11,6%	<b>11 441</b>	0,2%	15,1%
Dont : hommes	<b>4 639</b>	3,0%	13,6%	<b>5 332</b>	-0,3%	18,3%
femmes	<b>5 229</b>	1,6%	9,9%	<b>6 109</b>	0,7%	12,5%
moins de 25 ans	<b>1 503</b>	2,2%	6,7%	<b>1 606</b>	-0,5%	6,0%
25-49 ans	<b>6 067</b>	2,0%	11,6%	<b>7 195</b>	0,3%	13,7%
50 ans ou plus	<b>2 298</b>	2,8%	15,2%	<b>2 640</b>	0,5%	26,0%

A fin décembre 2014, le nombre de demandeurs d'emploi de catégories A, B, C augmente de:

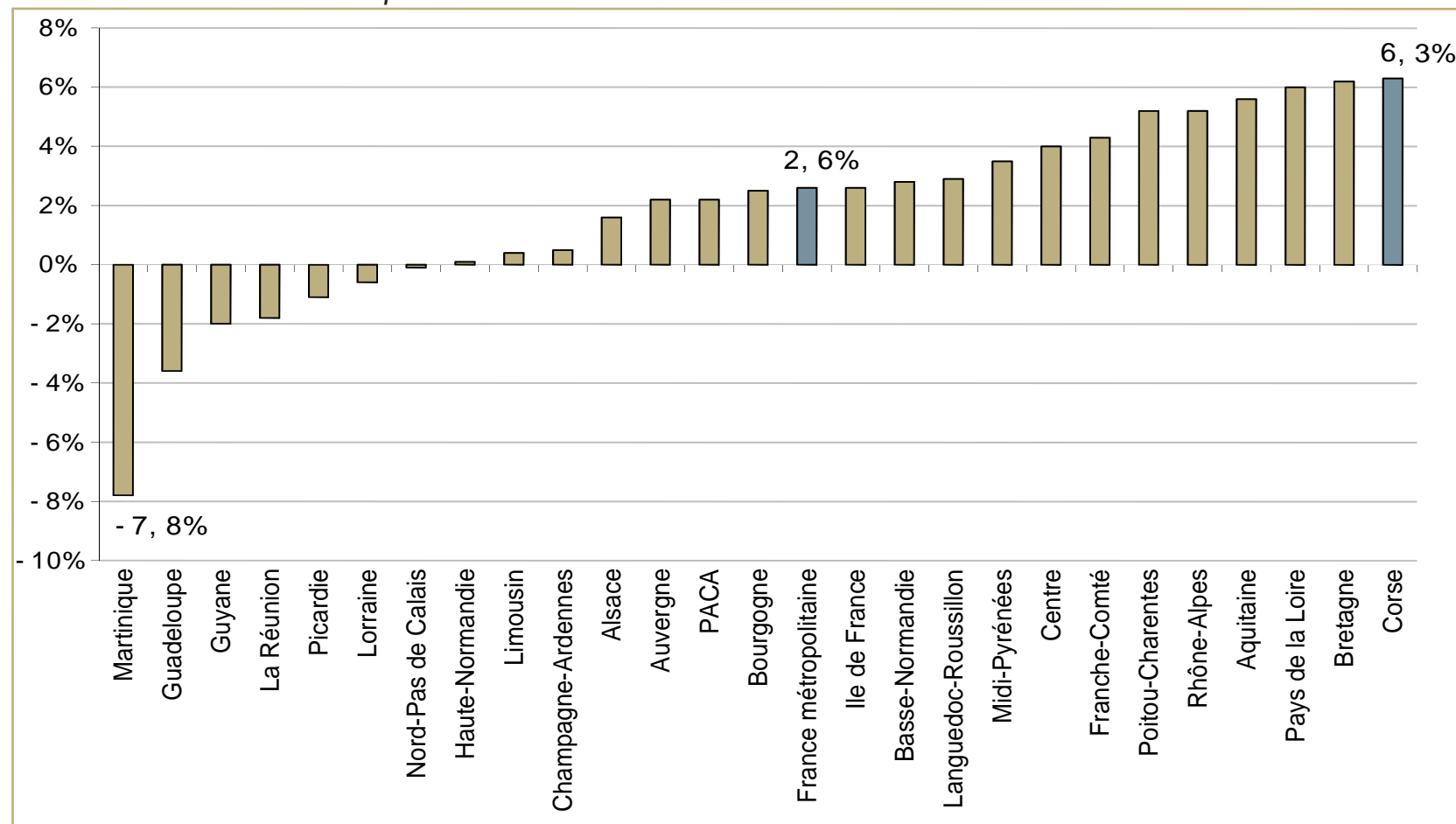
+11,6% sur un an en Corse du Sud, soit 1 026 demandeurs d'emploi supplémentaires

+15,1% sur un an en Haute Corse, soit 1 505 demandeurs d'emploi supplémentaires

# Marché du travail - Focus jeunes

Evolution annuelle de la demande d'emploi des moins de 25 ans (cat. ABC - cvs)  
données à fin décembre 2014

Sources: DARES / Pôle emploi



Part des jeunes dans la DEFM: 14,6% pour la Corse, 15,1% pour la France métropolitaine

# Marché du travail - Focus jeunes en demande d'insertion

## Jeunes en demande d'insertion suivis par les missions locales de Corse

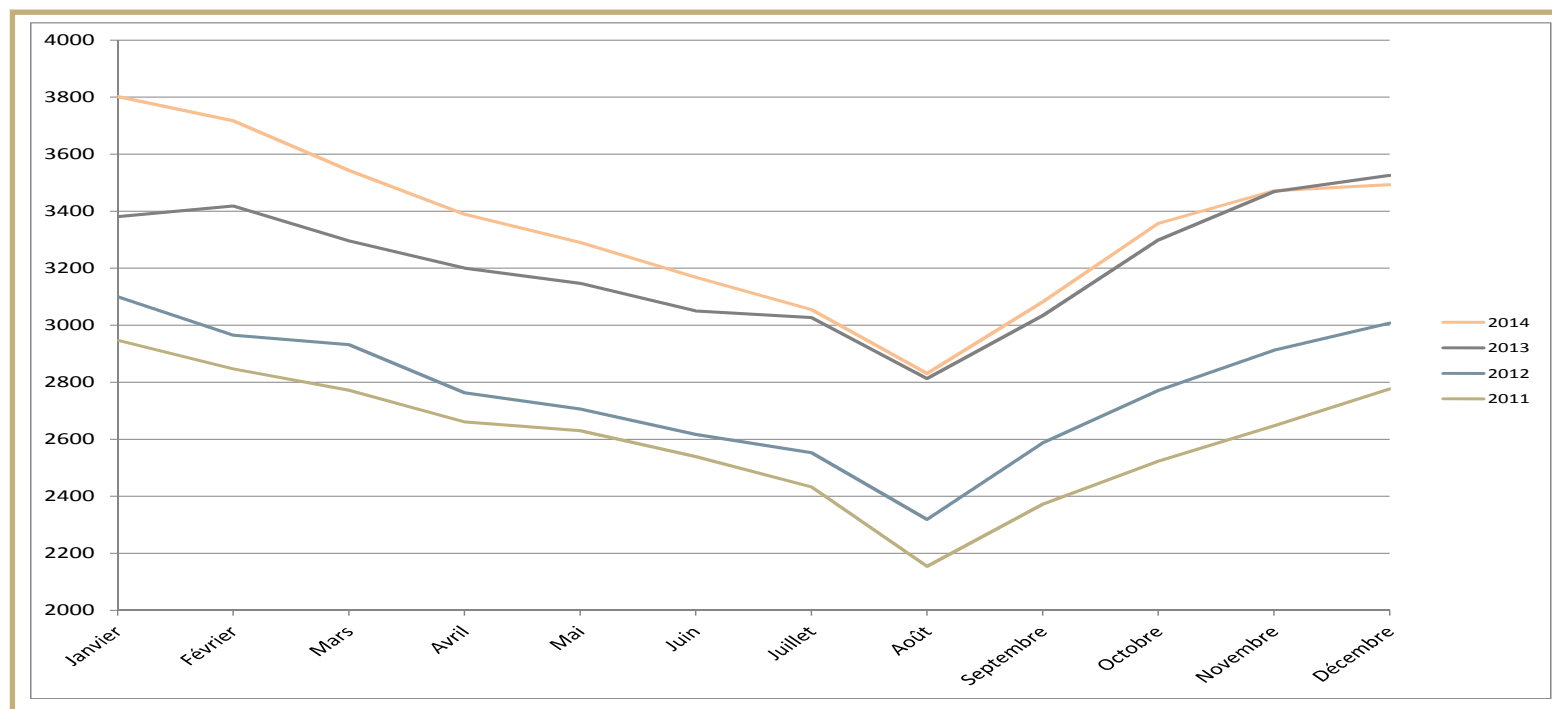
données brutes

Source : AMRL de Corse - SNI Parcours 3

	Décembre 2013	Novembre 2014	Décembre 2014	Evolution sur 1 an en %	Evolution sur 1 an en nombre
Corse-du-Sud	1 737	1 720	<b>1 723</b>	-1,0%	-14
Haute-Corse	1 789	1 752	<b>1 770</b>	-2,1%	-19
Région Corse	3 526	3 472	<b>3 493</b>	-1,5%	-33

### Evolution du nombre de jeunes en demande d'insertion en Corse

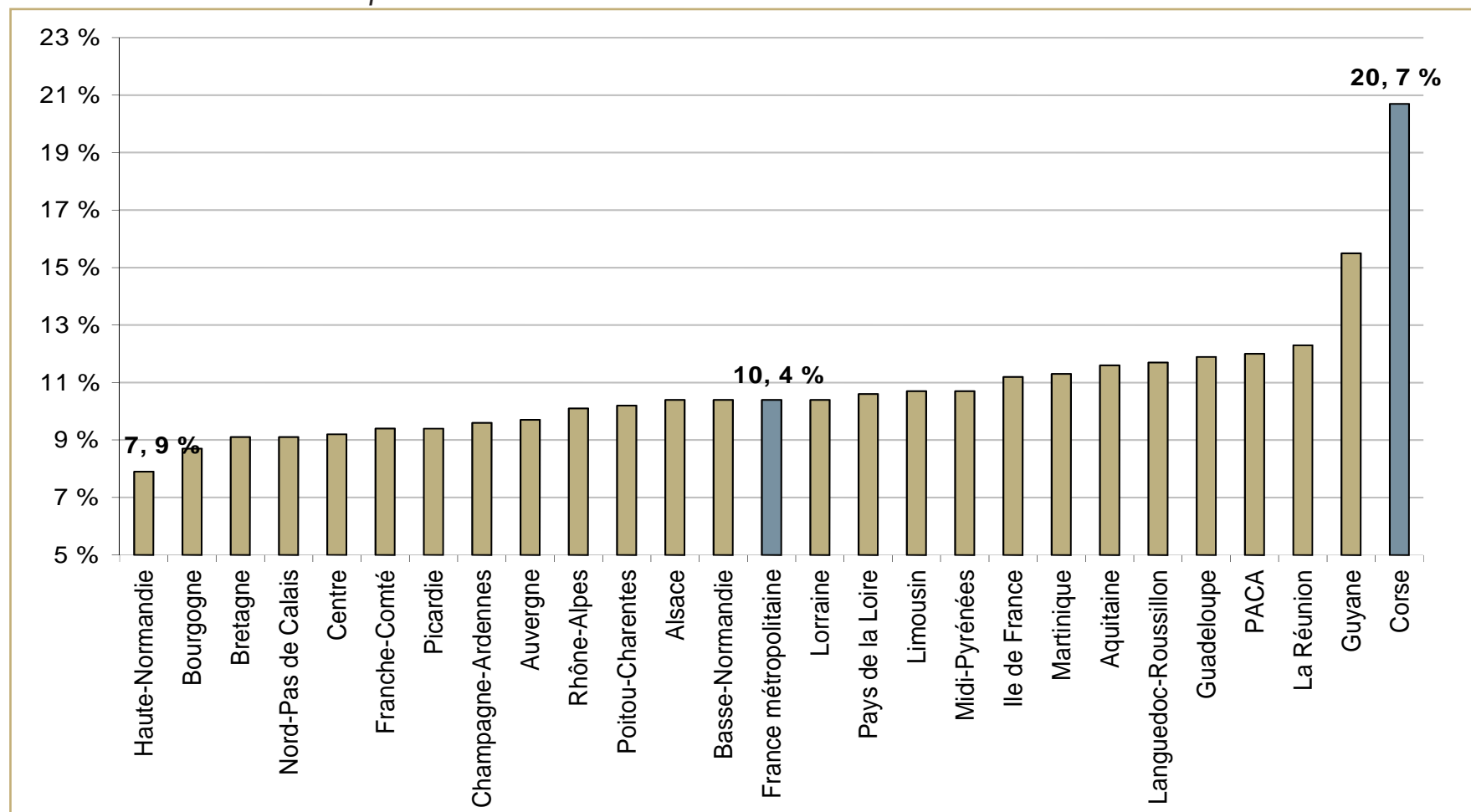
Source :  
AMRL de Corse - SNI Parcours 3



# Marché du travail - Focus seniors

Evolution annuelle de la demande d'emploi des 50 ans et plus (cat. ABC - cvs) - données à fin décembre 2014

Source: DARES / Pôle emploi



Part des seniors dans la DEFM: 23,2% pour la Corse et 22,3% pour la France métropolitaine

# Marché du travail - Focus demandeurs d'emploi BOE

## DEFM ABC bénéficiaires de l'obligation d'emploi

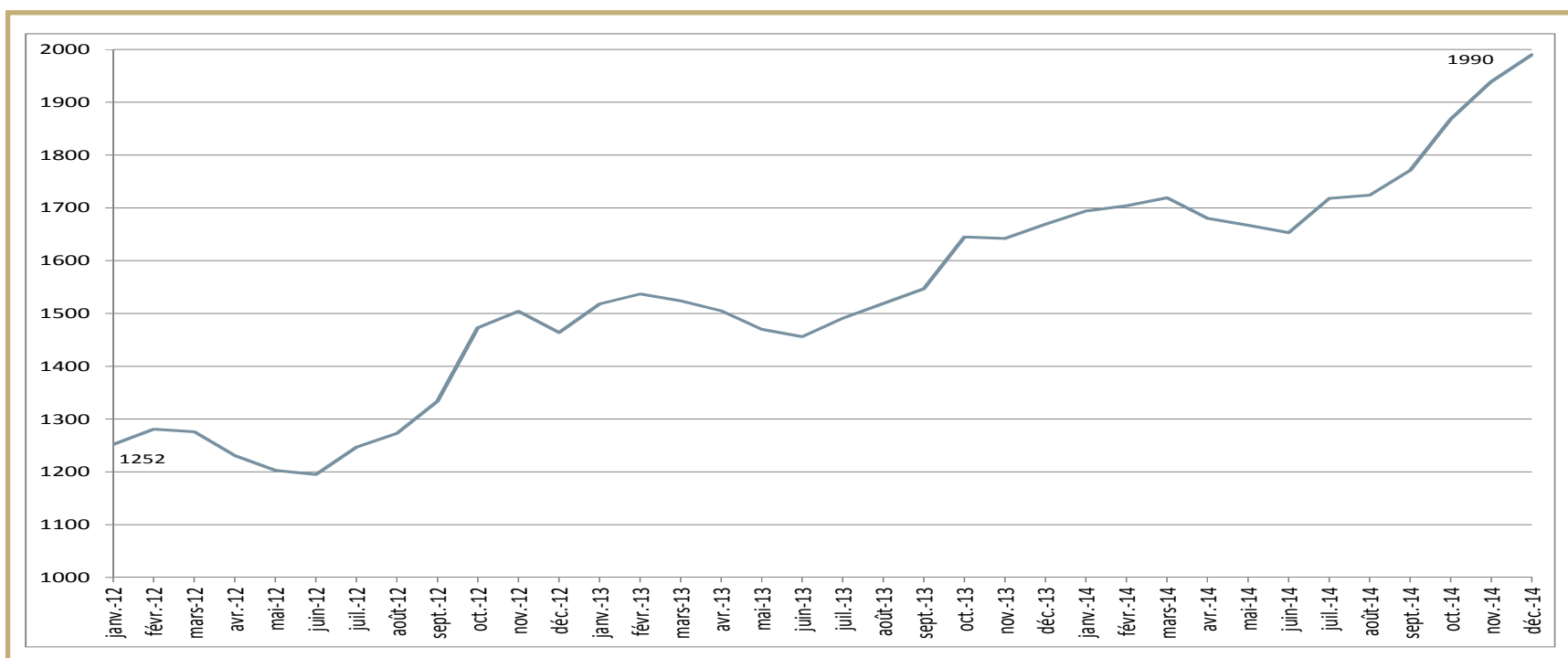
données brutes

Source : AGEFIPH

	Décembre 2013	Novembre 2014	Décembre 2014	Evolution sur 1 an en %	Evolution sur 1 an en nombre
DEFM ABC BOE	1 669	1 939	<b>1 990</b>	19,2%	321
DEFM ABC tous publics	21 705	24 261	<b>24 569</b>	13,2%	2 864
Part BOE dans DEFM tous publics	7,7%	8,0%	<b>8,1%</b>	-	-

### Evolution du nombre de DEFM bénéficiaires de l'obligation d'emploi en Corse

Source : AGEFIPH



# Marché du travail

## Demande d'emploi selon l'ancienneté (cat. ABC > 1 an - CVS)

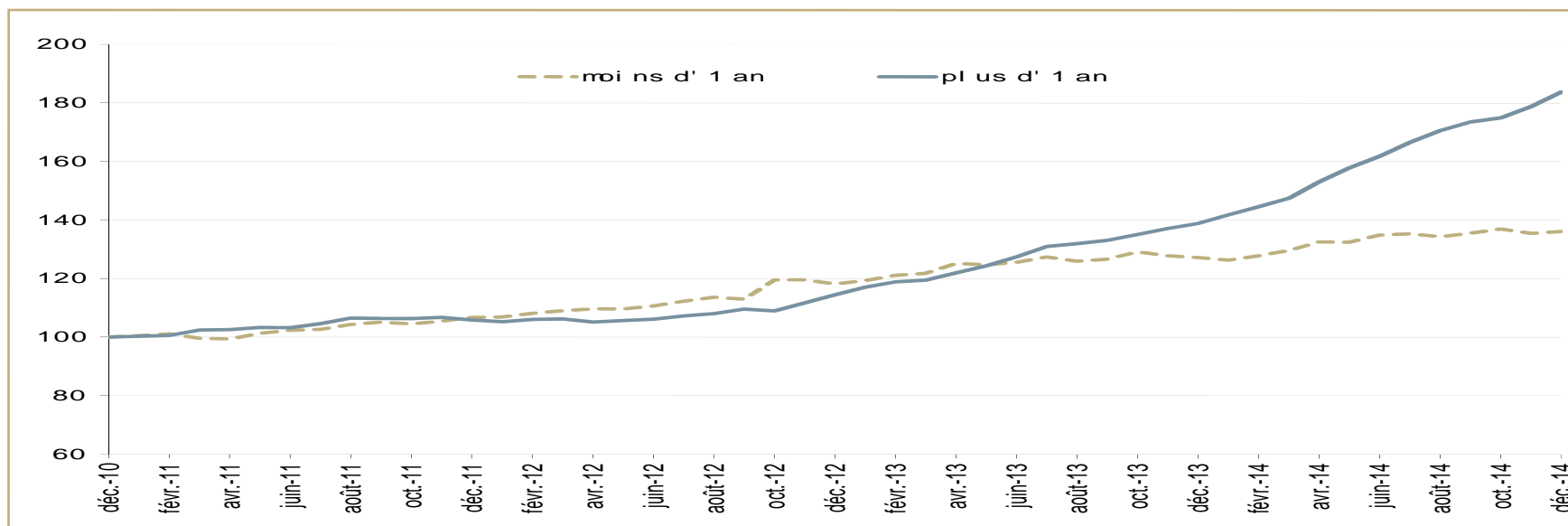
Sources: DARES / Pôle emploi

	Décembre 2013	Novembre 2014	Décembre 2014	Evolution sur un mois	Evolution sur un an en %	Evolution sur un an en nombre
Moins d'un an	14 005	14 922	<b>14 990</b>	0,5%	7,0%	985
Un an ou plus	4 774	6 147	<b>6 319</b>	2,8%	32,4%	1 545
Part des DELD	25,4%	29,2%	<b>29,7%</b>	+0,5pt	+4,3 pts	-
<b>France Métro.:</b>						
Un an ou plus (CVS-CJO, en milliers)	2 054,9	2 226,0	<b>2 254,6</b>	1,3%	9,7%	199,7
Part des DELD	41,9%	43,0%	<b>43,2%</b>	+0,2 pt	+1,3 pt	-

## Evolution de la demande d'emploi selon l'ancienneté d'inscription

Graphique base 100 à fin décembre 2010

Sources: DIRECCTE / Pôle emploi

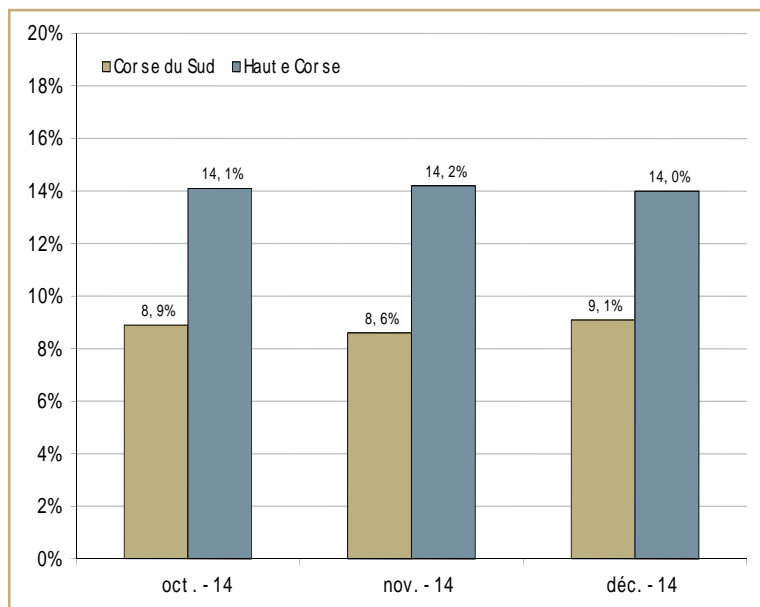


# Marché du travail

## Demandeurs d'emploi ayant un droit payable au RSA (cat. ABC - données brutes)

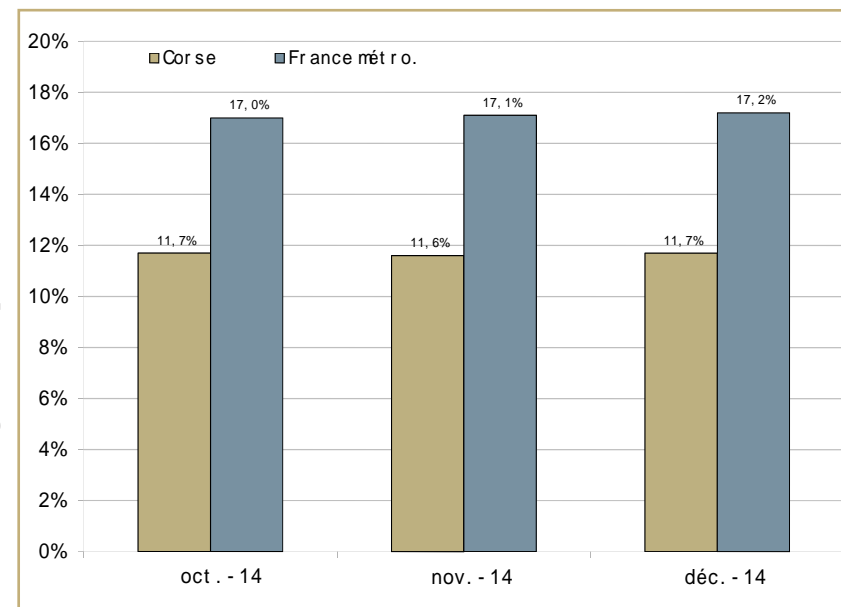
Source: DIRECCTE / Pôle emploi

	Décembre 2013	Novembre 2014	Décembre 2014	Evolution sur 1 an en %	Evolution sur 1 an en nombre
Corse du Sud	877	977	<b>1 047</b>	19,4%	170
Haute Corse	1 464	1 846	<b>1 824</b>	24,6%	360
Région Corse	2 341	2 823	<b>2 871</b>	22,6%	530



### Part des demandeurs d'emploi bénéficiaires du RSA dans l'ens. de la DEFM (cat. ABC - brutes)

Sources: DIRECCTE / Pôle emploi



# Marché du travail - données de flux

## Entrées à Pôle emploi par motifs (cat. ABC - CVS)

Source: DIRECCTE / Pôle emploi

	Décembre 2014	Répartition des motifs	Variat° trim. s/3 mois glissants	Variat° annuelle s/3 mois glissants en %	en nombre
Fins de CDD	<b>1 073</b>	41,2%	2,5%	5,6%	194
Fins de mission d'intérim	<b>6</b>	0,2%	2,0%	-13,3%	-8
Licenciements économiques *	<b>46</b>	1,8%	25,8%	16,4%	20
Autres licenciements	<b>194</b>	7,5%	-14,8%	-4,4%	-20
Démissions	<b>90</b>	3,5%	-15,1%	-14,5%	-228
Premières entrées	<b>115</b>	4,4%	-15,8%	-7,3%	-25
Reprises d'activité	<b>113</b>	4,4%	-16,5%	-36,3%	-219
Autres cas	<b>965</b>	37,1%	5,0%	6,6%	167
Total	<b>2 602</b>	100,0%	-0,1%	0,9%	-119
France Métro. (en milliers)	<b>508,1</b>	100,0%	0,4%	2,7%	-

\* y compris fin de convention de conversion, de PAP anticipés, de CRP et de CTP



# Marché du travail - données de flux

## Sorties de Pôle emploi par motifs (cat. ABC - CVS)

Source: DIRECCTE / Pôle emploi

	Décembre 2014	Répartition des motifs	Variat° trim. s/3 mois glissants	Variat° annuelle s/3 mois glissants en %	Variat° annuelle s/3 mois glissants en nombre
Reprises d'emploi déclarées	<b>716</b>	30,1%	10,8%	-1,1%	-26
Entrées en stage	<b>134</b>	5,6%	37,5%	-42,3%	-347
Arrêts de recherche	<b>162</b>	6,8%	11,2%	1,2%	5
dont maladie	<b>93</b>	3,9%	11,5%	-8,7%	-25
Cessation d'inscription pour défaut d'actualisation	<b>768</b>	32,3%	-16,3%	1,2%	29
Radiations administratives	<b>396</b>	16,7%	77,2%	8,3%	79
Autres cas (*)	<b>198</b>	8,4%	0,1%	-2,1%	-14
<b>Total</b>	<b>2 376</b>	100,0%	5,7%	-3,6%	-274
France Métro.(en milliers)	<b>464,2</b>	100,0%	0,1%	0,5%	-

\* y compris les changements d'ALE

# Marché du travail - données de flux

## Offres d'emploi collectées par Pôle emploi - données CVS

Source: DIRECCTE / Pôle emploi

	Décembre 2014	Variat° trim. s/3 mois glissants	Variat° annuelle s/3 mois glissants en %	en nombre
Emplois durables	297	-28,3%	-17,9%	-188
Emplois non durables	819	15,1%	1,2%	26
Total	1 116	-1,4%	-5,0%	-162
<b>France Métro. (CVS-CJO) en milliers</b>				
Emplois durables	108,7	1,8%	-0,9%	-
Emplois non durables	100,5	-4,9%	-10,4%	-
Total	209,2	-1,6%	-5,9%	-

# Apprentissage

## Contrats d'apprentissage enregistrés

Source: Chambres consulaires - retraitement Direccte/SEVE

	Cumul décembre 2012 à novembre 2013	Cumul décembre 2013 à novembre 2014	Evolution sur un an	
			en %	en nombre
Corse du Sud	649	830	27,9%	181
Haute Corse	774	723	-6,6%	-51
Corse	1 423	1 553	9,1%	130

## Evolution du nombre de contrats d'apprentissage

Cumul des contrats enregistrés en  
année glissante de décembre à  
novembre

Source: Chambres consulaires -  
retraitement Direccte/SEVE

