



# Emploi et marché du travail en région Corse

Données à fin février 2014

## Emploi salarié du secteur marchand (hors agriculture et particuliers employeurs) par secteur d'activité au 3<sup>ème</sup> trim. 2013 - données CVS

Source: INSEE, estimations d'emploi

	3 <sup>ème</sup> trim. 2012	2 <sup>ème</sup> trim. 2013	3 <sup>ème</sup> trim 2013	Evol° s/ 1 trim.	Evol° s/ 1 an
Industrie	6 499	6 529	<b>6 557</b>	0,4%	0,9%
Construction	11 477	11 319	<b>11 325</b>	0,0%	-1,3%
Tertiaire *	46 839	47 409	<b>47 289</b>	-0,3%	1,0%
dont commerce	16 151	16 134	<b>16 180</b>	0,3%	0,2%
dont services	30 399	30 981	<b>30 874</b>	-0,3%	1,6%
Total	64 815	65 257	<b>65 170</b>	-0,1%	0,5%
<b>France métro (en milliers)</b>	<b>15 543,4</b>	<b>15 451,6</b>	<b>15 436,0</b>	<b>-0,1%</b>	<b>-0,7%</b>

\* y compris l'intérim

# Emploi - données départementales

## Emploi salarié du secteur marchand (hors agriculture et particuliers employeurs) par secteur d'activité et département au 3<sup>ème</sup> trim. 2013 - données CVS

Source: INSEE, estimations d'emploi

	Corse du Sud	Evol° s/ 1 trim.	Evol° s/ 1 an	Haute Corse	Evol° s/ 1 trim.	Evol° s/ 1 an
Industrie	<b>3 498</b>	0,4%	3,0%	<b>3 058</b>	0,5%	-1,4%
Construction	<b>5 871</b>	0,4%	0,7%	<b>5 454</b>	-0,3%	-3,4%
Tertiaire *	<b>24 529</b>	0,5%	1,8%	<b>22 759</b>	-1,0%	0,1%
dont commerce	<b>7 589</b>	-0,3%	0,5%	<b>8 591</b>	0,8%	-0,1%
dont services	<b>16 823</b>	1,0%	2,5%	<b>14 051</b>	-1,9%	0,5%
Total	<b>33 898</b>	0,4%	1,7%	<b>31 272</b>	-0,7%	-0,7%

\* y compris l'intérim

# Emploi

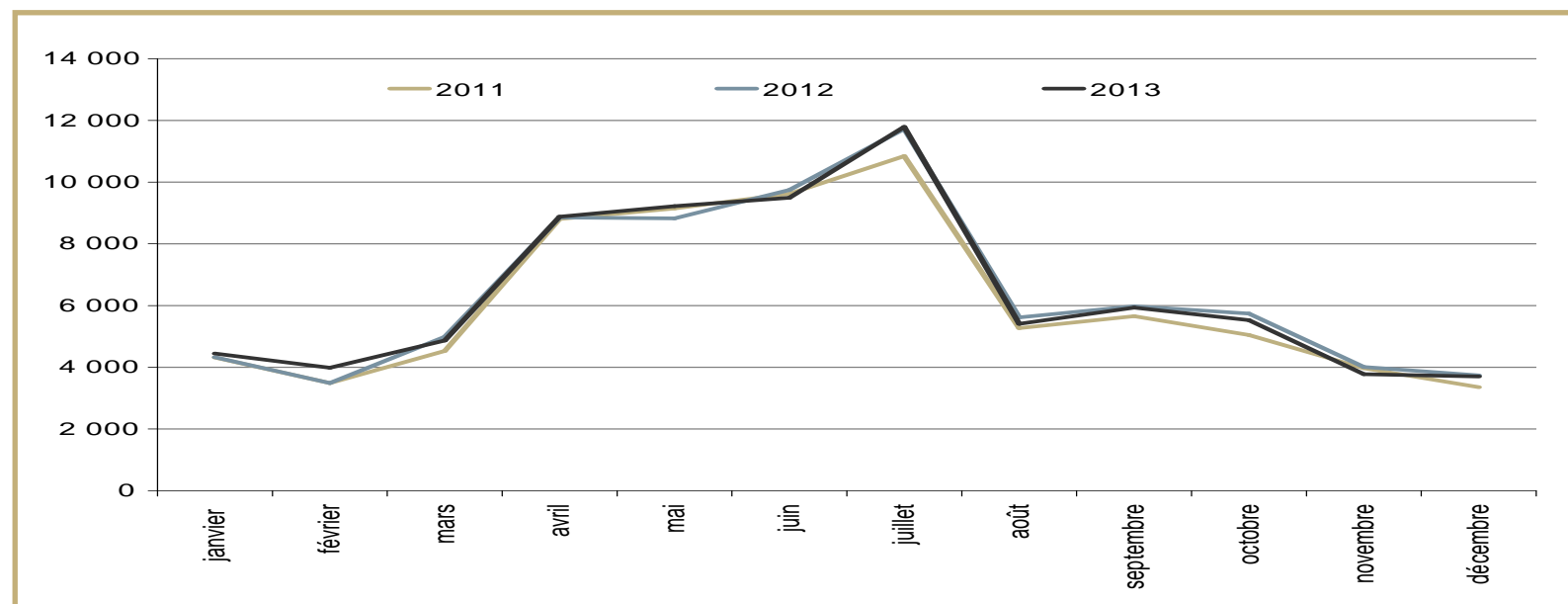
## Déclarations Uniques d'Embauche par type de contrats

Source: URSSAF

	Cumul février 2012 à janvier 2013	Cumul fev. 2013 à janvier 2014	Evolution s/1 an
CDD	57 075	58 792	3,0%
CDI	10 887	9 547	-12,3%
Intérim	9 207	8 205	-10,9%
Total	77 169	76 544	-0,8%

### Evolution mensuelle des DUE (y compris intérim)

Source: URSSAF



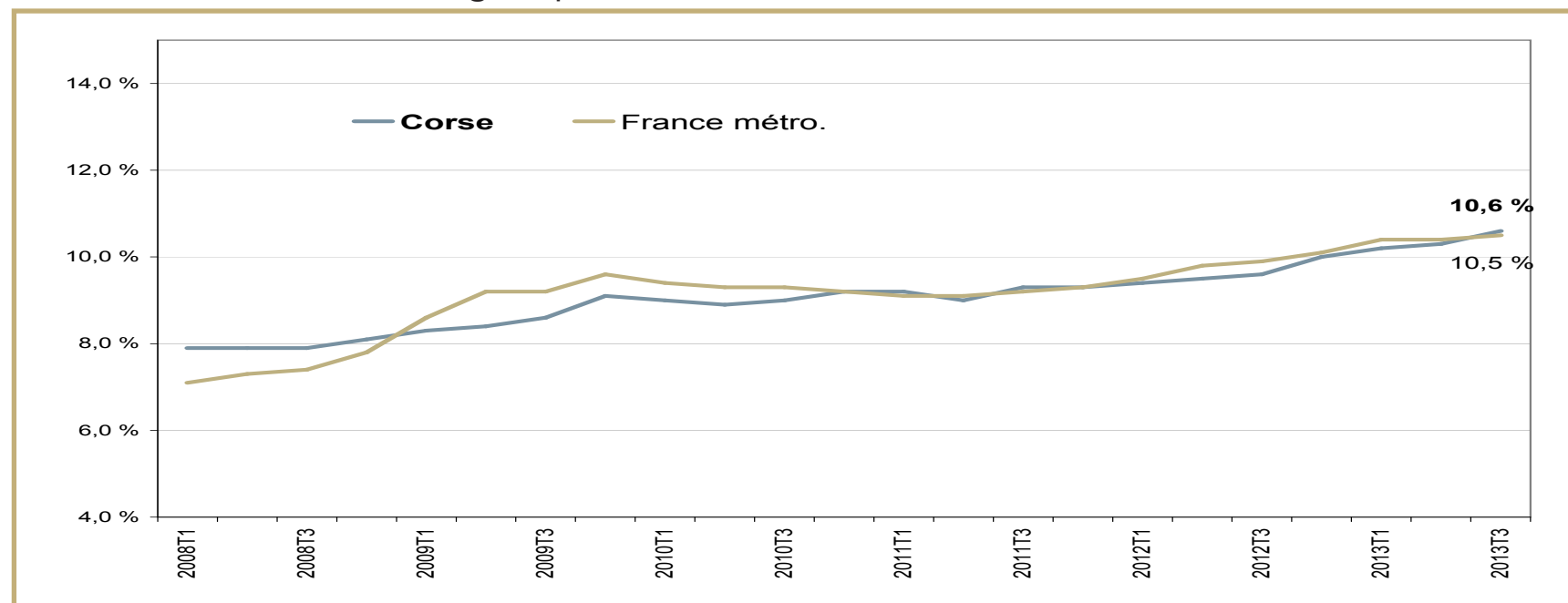
# Taux de chômage

## Taux de chômage au 3<sup>ème</sup> trimestre 2013 (données cvs)

Source: INSEE - Taux de chômage localisés et taux de chômage au sens du BIT

	3 <sup>ème</sup> trim 2012	2 <sup>ème</sup> trim 2013	3 <sup>ème</sup> trim 2013	Evolution s/1 trimestre	Evolution s/1 an
Corse du Sud	9,5%	10,1%	<b>10,2%</b>	0,1 pt	0,7 pt
Haute Corse	9,7%	10,4%	<b>11,0%</b>	0,6 pt	1,3 pt
Corse	9,6%	10,3%	<b>10,6%</b>	0,3 pt	1,0 pt
<b>France métro.</b>	<b>9,9%</b>	<b>10,4%</b>	<b>10,5%</b>	<b>0,1 pt</b>	<b>0,6 pt</b>

### Evolution du taux de chômage depuis le 1<sup>er</sup> trimestre 2008



# Marché du travail

## DEFM catégories A et ABC - données CVS

Sources: DARES - DIRECCTE / Pôle emploi

	Février 2013	Janvier 2014	Février 2014	Evolution sur un mois	Evolution sur un an
<b>France Métropolitaine</b> (en milliers)					
DEFM A	3 197,9	3 316,2	<b>3 347,7</b>	0,9%	4,7%
DEFM ABC	4 712,6	4 929,9	<b>4 937,8</b>	0,2%	4,8%
<b>Corse</b>					
DEFM A	14 733	15 748	<b>16 081</b>	2,1%	9,1%
DEFM ABC	17 421	18 784	<b>19 044</b>	1,4%	9,3%
Dont:hommes	7 861	8 579	<b>8 682</b>	1,2%	10,4%
femmes	9 560	10 205	<b>10 362</b>	1,5%	8,4%
moins de 25 ans	2 964	2 879	<b>2 916</b>	1,3%	-1,6%
25-49 ans	10 911	11 802	<b>11 965</b>	1,4%	9,7%
50 ans et plus	3 546	4 103	<b>4 163</b>	1,5%	17,4%

# Marché du travail - données départementales

## DEFM catégories A et ABC par départements - données CVS à fin Février 2014

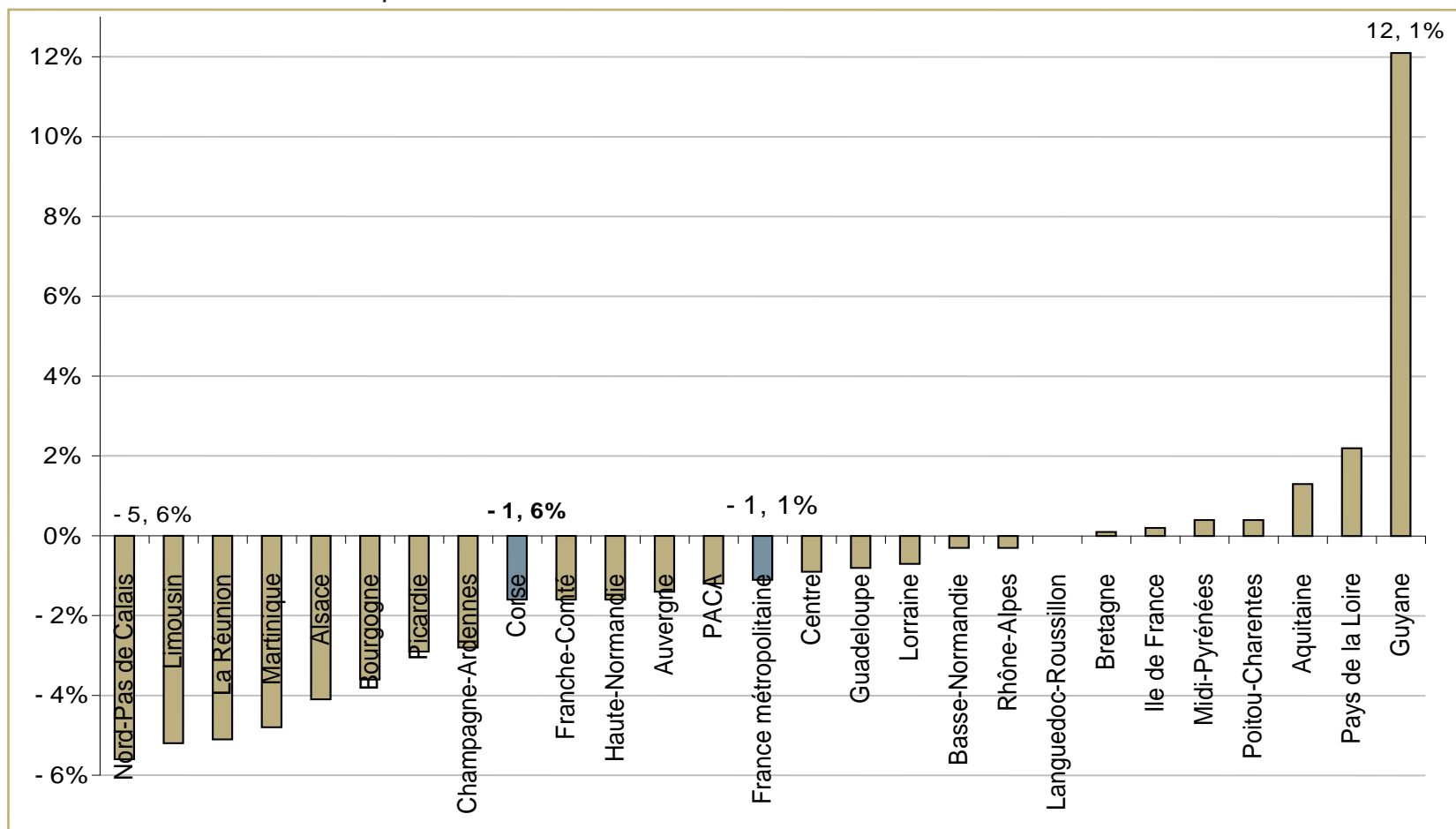
Sources: DIRECCTE / Pôle emploi

	<b>Corse du Sud</b>	Evolution sur un mois	Evolution sur un an	<b>Haute Corse</b>	Evolution sur un mois	Evolution sur un an
<b>Données CVS</b>						
DEFM A	<b>7 545</b>	2,2%	8,3%	<b>8 536</b>	2,0%	9,9%
DEFM ABC	<b>8 962</b>	1,3%	8,1%	<b>10 082</b>	1,4%	10,4%
Dont: hommes	<b>4 136</b>	1,1%	9,3%	<b>4 546</b>	1,3%	11,5%
femmes	<b>4 826</b>	1,6%	7,2%	<b>5 536</b>	1,5%	9,5%
moins de 25 ans	<b>1 400</b>	0,7%	-3,2%	<b>1 516</b>	1,8%	-0,1%
25-49 ans	<b>5 554</b>	1,6%	9,1%	<b>6 411</b>	1,2%	10,2%
50 ans ou plus	<b>2 008</b>	0,9%	14,7%	<b>2 155</b>	1,9%	20,0%

# Marché du travail - Focus jeunes

Evolution annuelle de la demande d'emploi des moins de 25 ans (cat. ABC - cvs)  
données à fin février 2014

Sources: DARES / Pôle emploi



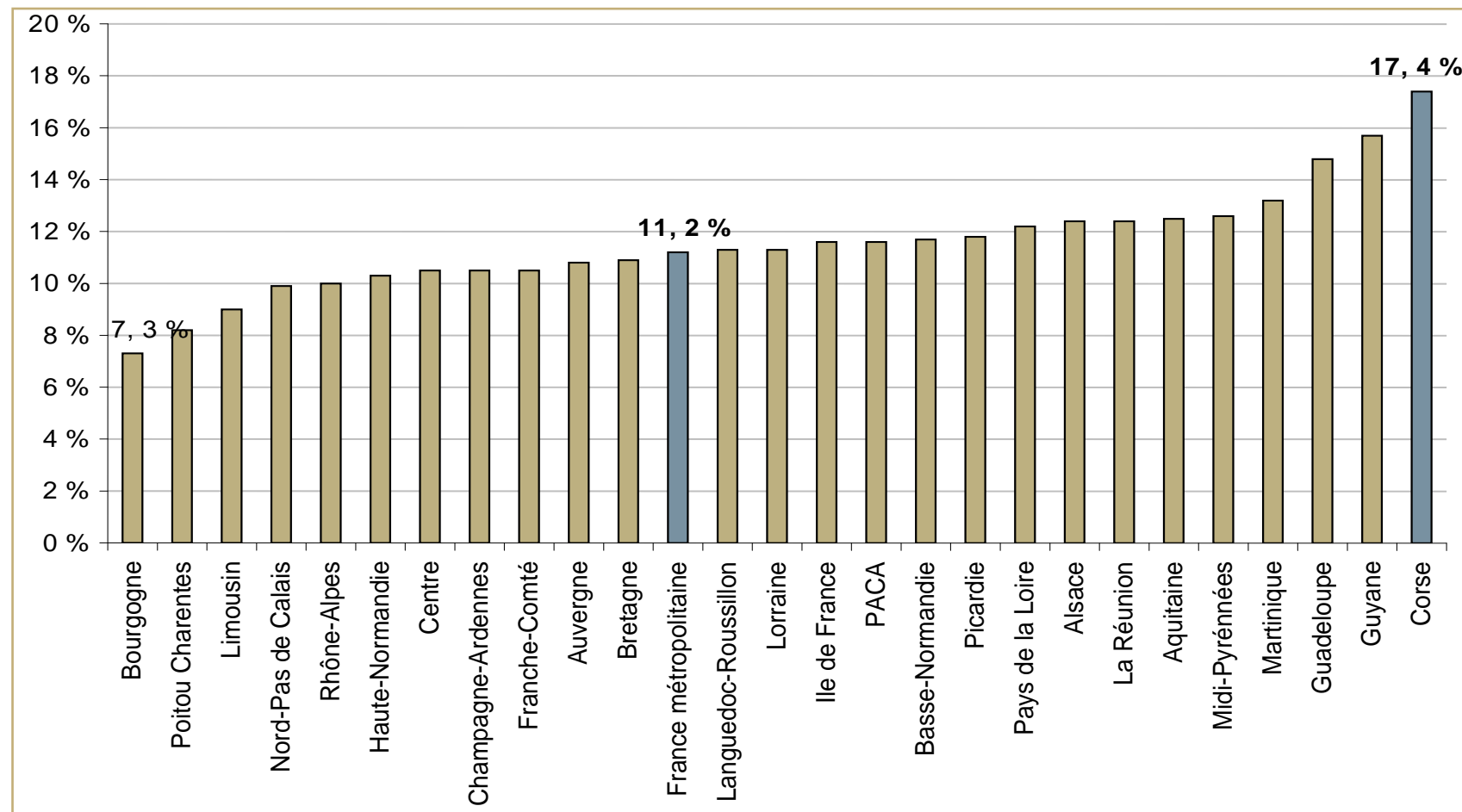
Part des jeunes dans la DEFM: 15,3% pour la Corse, 15,6% pour la France métropolitaine



# Marché du travail - Focus seniors

Evolution annuelle de la demande d'emploi des 50 ans et plus (cat. ABC - cvs) - données à fin février 2014

Source: DARES / Pôle emploi



Part des seniors dans la DEFM: 21,9% pour la Corse et 21,8% pour la France métropolitaine

# Marché du travail

## Demande d'emploi selon l'ancienneté

(cat. ABC > 1 an -CVS)

Sources: DARES / Pôle emploi

	Février 2013	Janvier 2014	Février 2014	Evolution sur un mois	Evolution sur un an
Moins d'un an	13 334	13 909	<b>14 072</b>	1,2%	5,5%
Un an ou plus	4 086	4 874	<b>4 971</b>	2,0%	21,7%
Part des DELD	23,5%	26,0%	<b>26,1%</b>	+0,1 pt	+2,6 pts

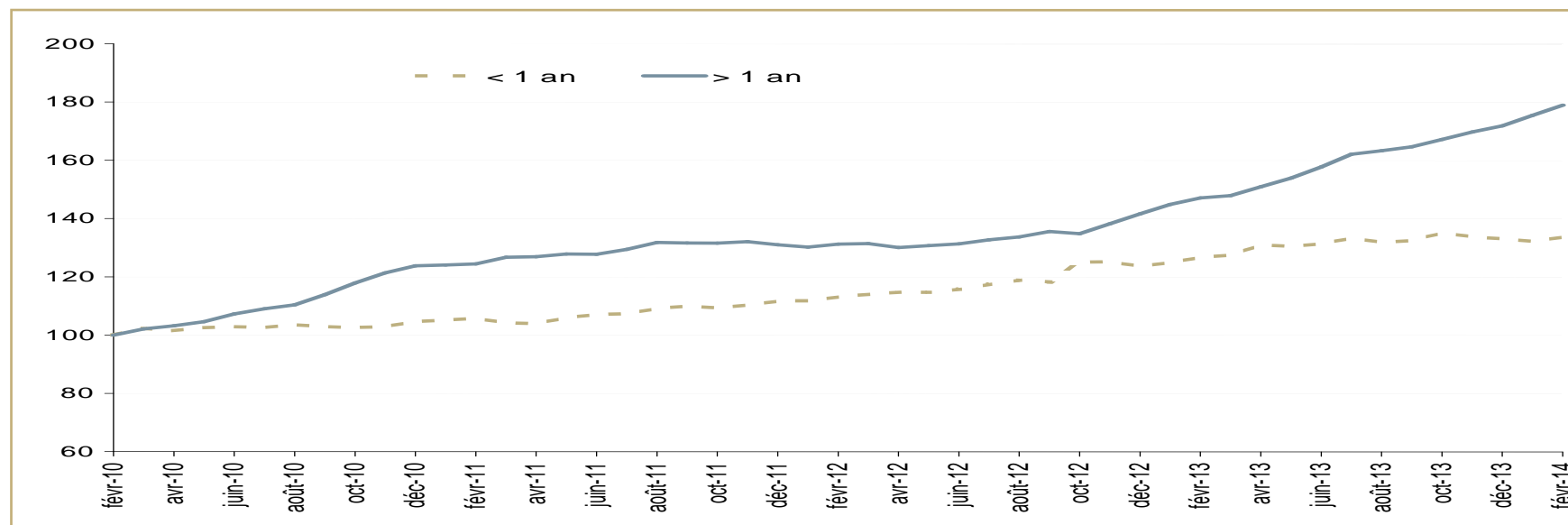
## France Métro.:

Un an ou plus (CVS-CJO, en milliers)	1 876,3	2 078,0	<b>2 090,8</b>	0,6%	11,4%
Part des DELD	39,8%	42,2%	<b>42,3%</b>	+0,1 pt	+2,5 pts

## Evolution de la demande d'emploi selon l'ancienneté d'inscription

Graphique base 100 à fin février 2010

Sources: DIRECCTE / Pôle emploi

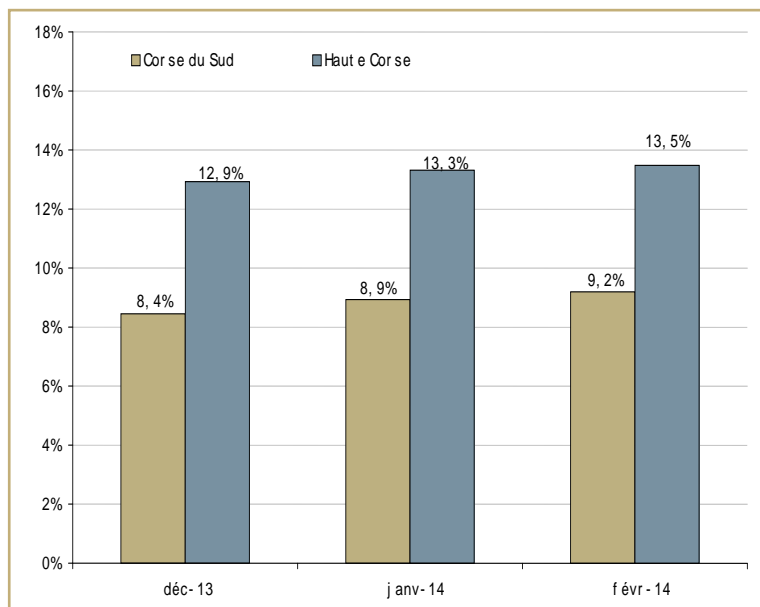


# Marché du travail

## Demands d'emploi ayant un droit payable au RSA (cat. ABC - données brutes)

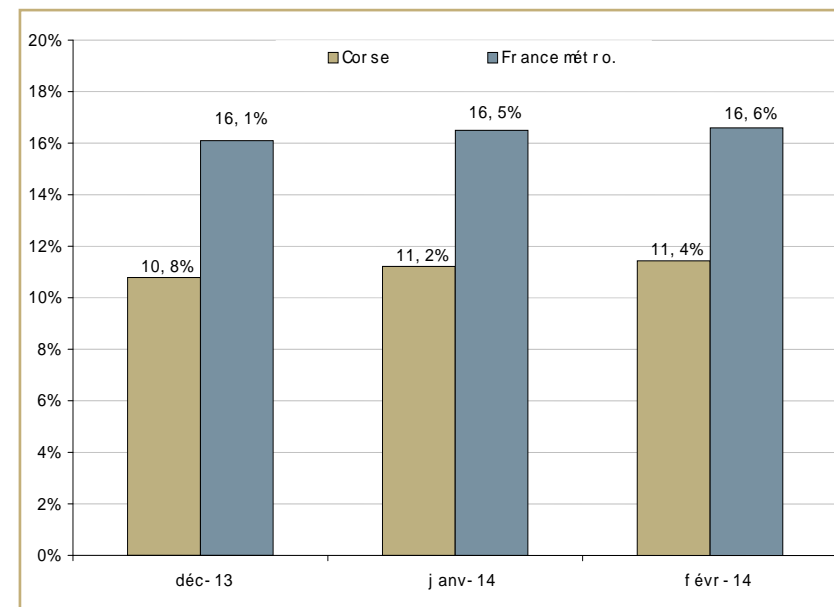
Source: DIRECCTE / Pôle emploi

	Février 2013	Janvier 2014	Février 2014	Evolution s/ 1 an
Corse du Sud	866	948	<b>967</b>	11,7%
Haute Corse	1 385	1 540	<b>1 551</b>	12,0%
Région Corse	2 251	2 488	<b>2 518</b>	11,9%



### Part des demandeurs d'emploi bénéficiaires du RSA dans l'ens. de la DEFM (cat. ABC - brut)

Sources: DIRECCTE / Pôle emploi



# Marché du travail - données de flux

## Entrées à Pôle emploi par motifs (cat. ABC - CVS)

Source: DIRECCTE / Pôle emploi

	Février 2014	Répartition des motifs	Variat° trim. s/3 mois glissants	Variat° annuelle s/3 mois glissants
Fins de CDD	1 099	42,3%	-14,2%	3,5%
Fins de mission d'intérim	18	0,7%	-14,3%	-3,6%
Licenciements économiques <sup>(*)</sup>	51	1,9%	26,9%	32,0%
Autres licenciements	145	5,6%	-3,1%	4,4%
Démissions	93	3,6%	6,7%	5,3%
Premières entrées	161	6,2%	16,3%	40,0%
Reprises d'activité	182	7,0%	-1,2%	17,6%
Autres cas	852	32,8%	1,0%	-0,8%
Total	2 601	100,0%	-5,2%	5,0%
France Métro. (en milliers)	506,3	100,0%	-0,3%	1,5%

(\*): y compris fin de convention de conversion, de PAP anticipés, de CRP et de CTP

# Marché du travail - données de flux

## Sorties de Pôle emploi par motifs (cat. ABC - CVS)

Source: DIRECCTE / Pôle emploi

	Février 2014	Répartition des motifs	Variat° trim. s/3 mois glissants	Variat° annuelle s/3 mois glissants
Reprises d'emploi déclarées	<b>624</b>	27,0%	-11,6%	-2,7%
Entrées en stage	<b>247</b>	10,7%	-3,9%	29,7%
Arrêts de recherche	<b>144</b>	6,2%	-0,3%	1,0%
dont maladie	<b>97</b>	4,2%	1,7%	5,7%
Cessat° d'inscrip° pour défaut d'actualisa°	<b>761</b>	33,0%	-5,6%	-4,7%
Radiations administratives	<b>312</b>	13,5%	18,9%	92,4%
Autres cas (*)	<b>219</b>	9,5%	10,2%	2,6%
<b>Total</b>	<b>2 307</b>	100,0%	-2,8%	7,6%
France Métro.(en milliers)	<b>493,6</b>	100,0%	2,3%	5,4%

(\*): y compris les changements d'ALE

# Marché du travail - données de flux

## Offres d'emploi collectées par Pôle emploi - données CVS

Source: DIRECCTE / Pôle emploi

	Février 2014	Variat° trim. s/3 mois glissants	Variat° annuelle s/3 mois glissants
Emplois durables	310	-5,9%	-21,9%
Emplois non durables	814	30,4%	-22,7%
Total	1 124	17,5%	-22,5%
<b>France Métro. (CVS-CJO) en milliers</b>			
Emplois durables	108,9	-0,4%	9,0%
Emplois non durables	107,9	-3,3%	-11,0%
Total	216,8	-1,9%	-2,2%