



DIRECTION RÉGIONALE
DES ENTREPRISES,
DE LA CONCURRENCE,
DE LA CONSOMMATION,
DU TRAVAIL ET
DE L'EMPLOI DE CORSE



Emploi et marché du travail en région Corse

Données à fin avril 2015

Avertissement : les effectifs étant parfois très faibles, les évolutions en pourcentage doivent être interprétées avec précaution et être rapportées aux évolutions en nombre.

Emploi salarié du secteur marchand (hors agriculture et particuliers employeurs) par secteur d'activité au 4^{ème} trim. 2014 - données corrigées des variations saisonnières (CVS)

Source : INSEE, estimations d'emploi

	4 ^{ème} trim. 2013	3 ^{ème} trim. 2014	4 ^{ème} trim 2014	Evol° s/ 1 trim.	Evolution s/ 1 an en %	Evolution s/ 1 an en nombre
Industrie	6 495	6 497	6 513	0,2%	0,3%	18
Construction	11 252	10 943	10 854	-0,8%	-3,5%	-398
Tertiaire *	46 609	47 382	47 044	-0,7%	0,9%	435
dont commerce	16 077	16 185	16 130	-0,3%	0,3%	53
dont services	30 289	30 899	30 582	-1,0%	1,0%	293
Total	64 356	64 822	64 411	-0,6%	0,1%	55

* y compris l'intérim

Emploi - données départementales

Emploi salarié du secteur marchand (hors agriculture et particuliers employeurs) par secteur d'activité et département au 4^{ème} trim. 2014 - données CVS

Source : INSEE, estimations d'emploi

	Corse du Sud	Evol° s/ 1 trim.	Evol° s/ 1 an	Haute Corse	Evol° s/ 1 trim.	Evol° s/ 1 an
Industrie	3 474	0,0%	-0,2%	3 039	0,6%	0,8%
Construction	5 745	-0,3%	-1,7%	5 109	-1,4%	-5,6%
Tertiaire *	23 858	-0,8%	0,4%	23 185	-0,6%	1,5%
dont commerce	7 488	-0,4%	0,0%	8 642	-0,3%	0,7%
dont services	16 205	-1,1%	0,4%	14 378	-0,9%	1,7%
Total	33 077	-0,7%	0,0%	31 333	-0,6%	0,2%

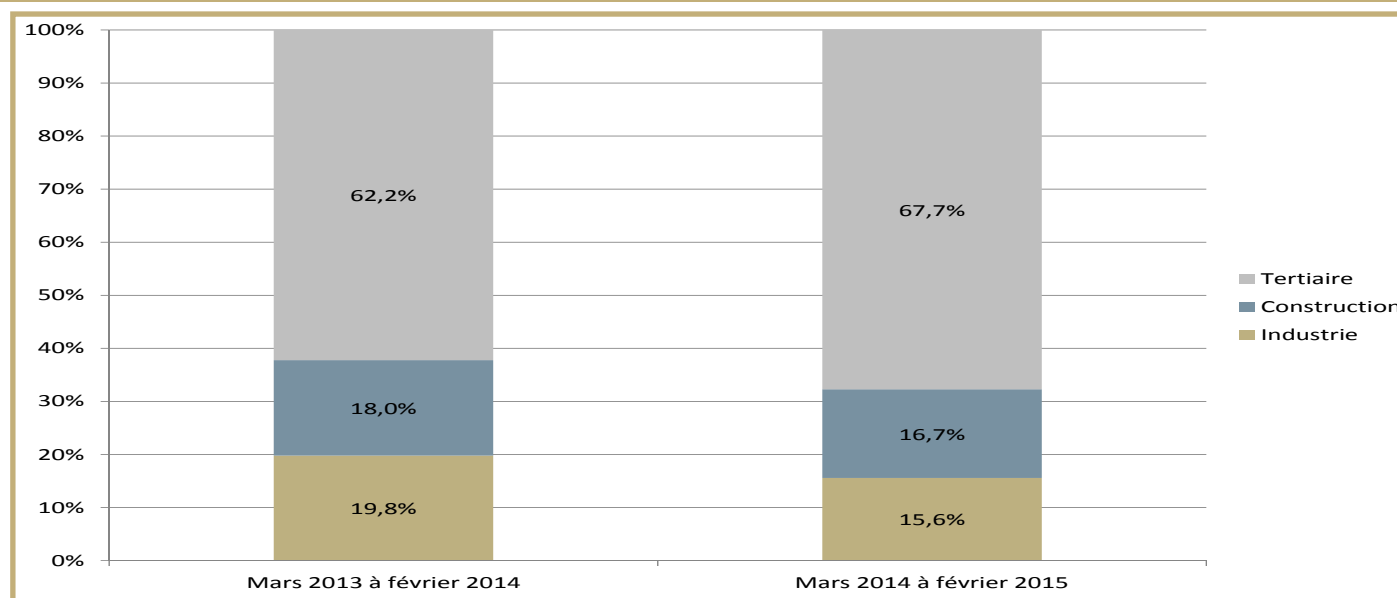
* y compris l'intérim

Emploi - Intérim

Contrats conclus par les établissements de travail temporaire par secteur d'activité sur une année glissante

Source : Pôle emploi, DARES - retraitement Direccte/SEVE

	Mars 2013 à février 2014	Mars 2014 à février 2015	Evolution sur un an	
			en %	en nombre
Industrie	1 150	1 080	-6,1%	-70
Construction	1 047	1 157	10,5%	110
Tertiaire	3 616	4 689	29,7%	1 073
Total (y compris agriculture)	5 813	6 926	19,1%	1 113



Emploi

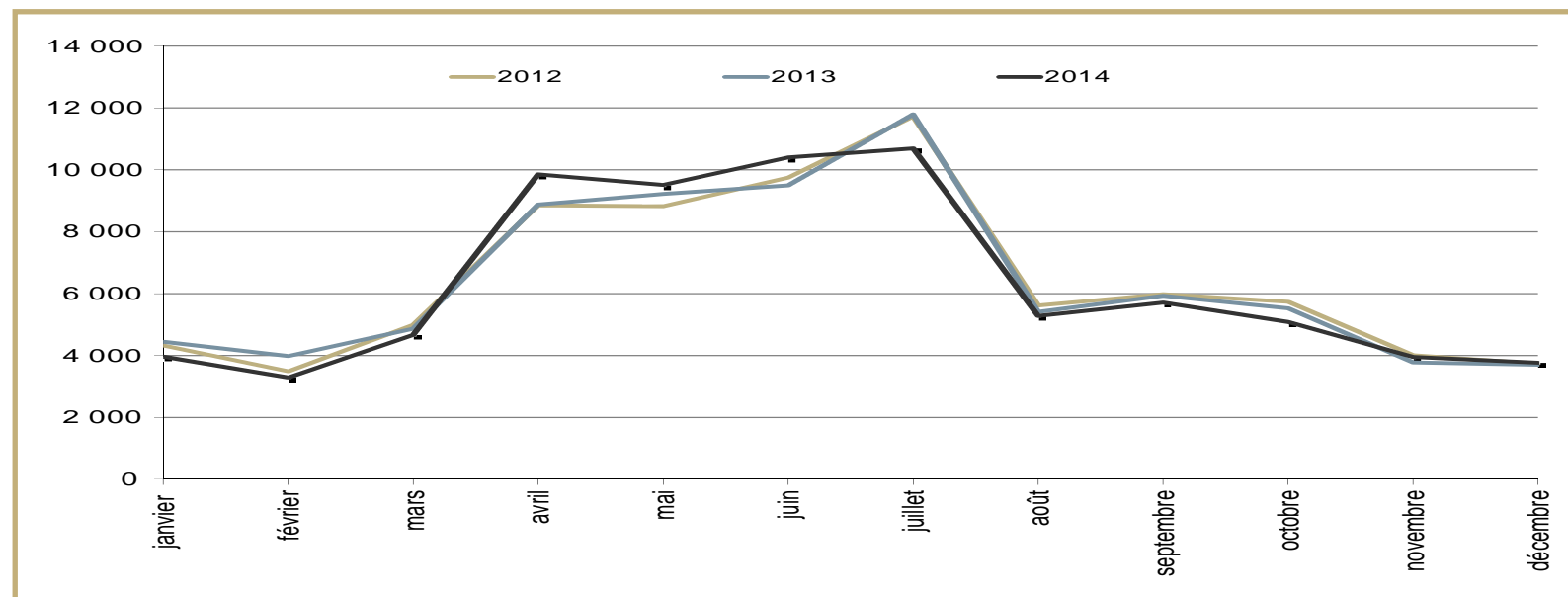
Déclarations uniques d'embauche par type de contrats

Source: URSSAF

	Cumul février 2013 à janvier 2014	Cumul février 2014 à janvier 2015	Evolution sur un an en %	Evolution sur un an en nombre
CDD (y compris intérim)	65 530	66 677	1,8%	1 147
CDI	9 529	9 384	-1,5%	-145
Total	75 059	76 061	1,3%	1 002

Evolution mensuelle des DUE (y compris intérim)

Source : URSSAF



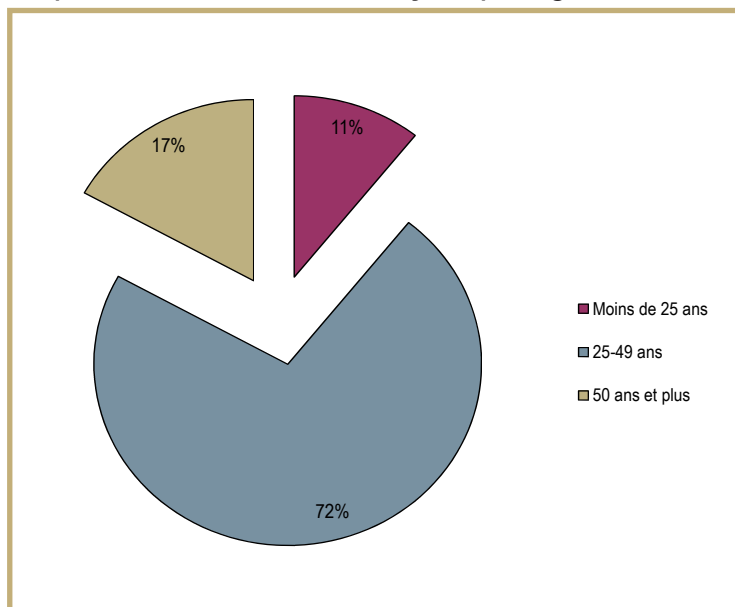
Ruptures conventionnelles

Nombre de demandes de ruptures conventionnelles reçues

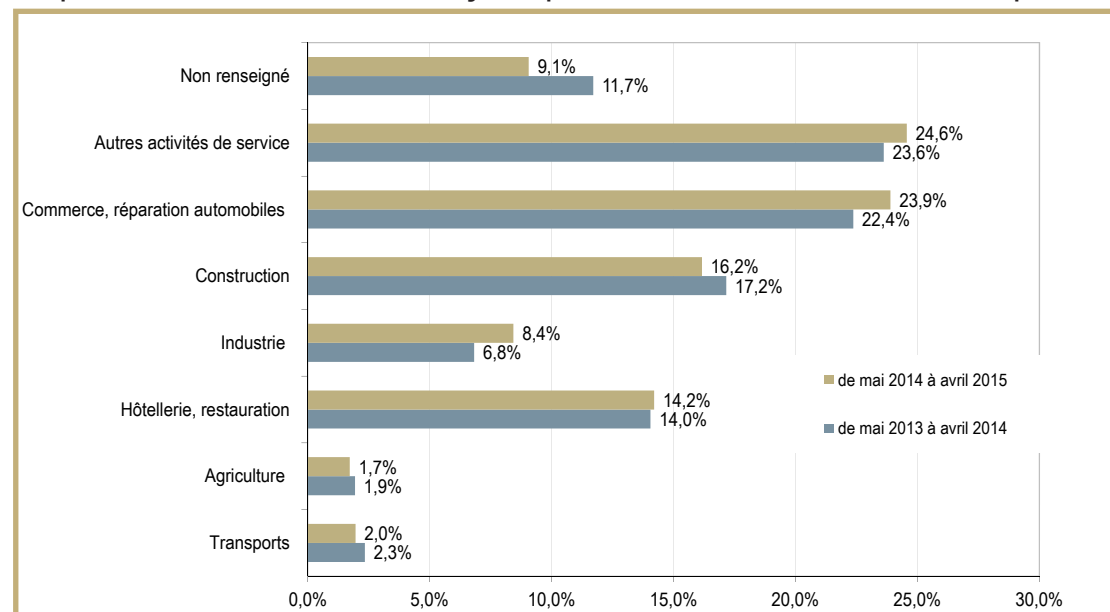
Source : Direccte - extraction SI RC

	Cumul mai 2013 à avril 2014	Cumul mai 2014 à avril 2015	Evolution s/1 an en %	Evolution s/1 an en nb
Corse du Sud	1 315	1 319	0,3%	4
Haute Corse	1 162	1 230	5,9%	68
Corse	2 477	2 549	2,9%	72

Ruptures conventionnelles reçues par âge du salarié



Ruptures conventionnelles reçues par secteur d'activité de l'entreprise



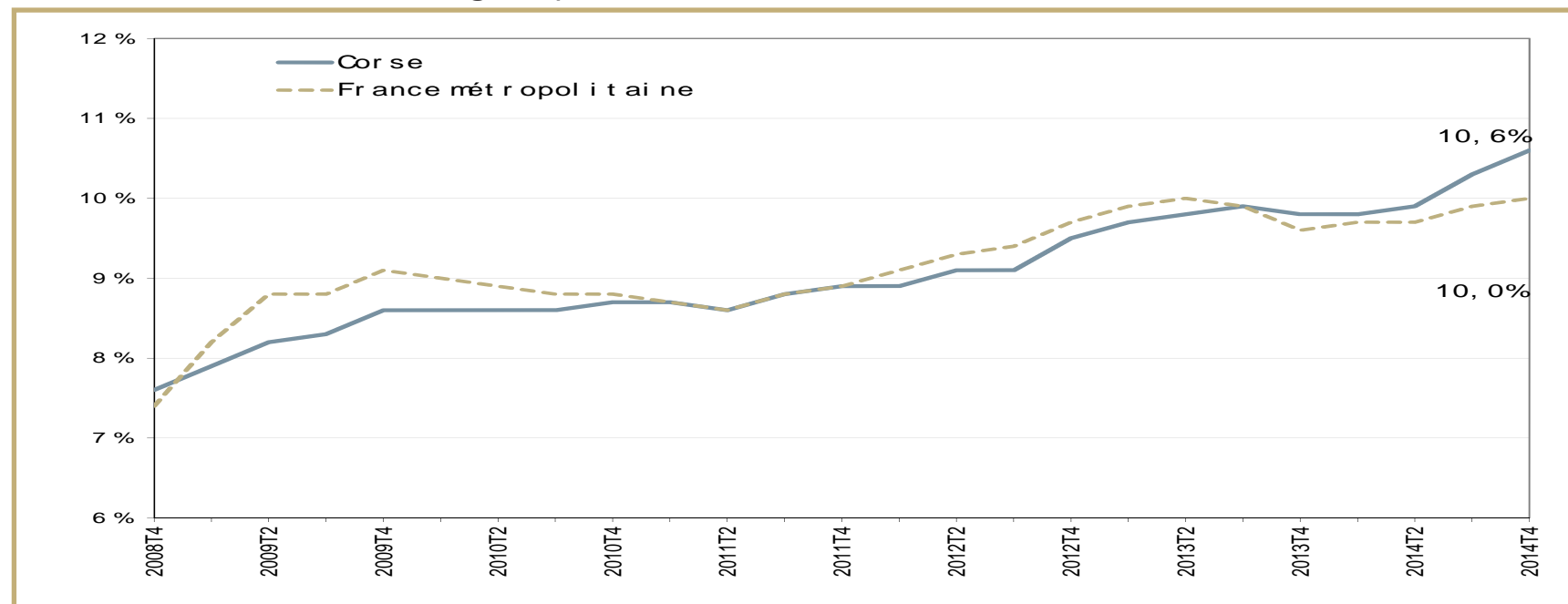
Taux de chômage

Taux de chômage au 4^{ème} trimestre 2014 (données provisoires - cvs)

Source: INSEE - Taux de chômage localisés et taux de chômage au sens du BIT

	4 ^{ème} trim 2013	3 ^{ème} trim 2014	4 ^{ème} trim 2014	Evolution s/1 trimestre	Evolution s/1 an
Corse du Sud	9,0%	9,4%	9,6%	0,2 pt	0,6 pt
Haute Corse	10,5%	11,1%	11,6%	0,5 pt	1,1 pt
Corse	9,8%	10,3%	10,6%	0,3 pt	0,8 pt
France métro.	9,6%	9,9%	10,0%	0,1 pt	0,4 pt

Evolution du taux de chômage depuis le 4^{ème} trimestre 2008



Marché du travail

Demandeurs d'emploi en fin de mois (DEFM) catégories A et ABC - données CVS

Sources : DARES - DIRECCTE / Pôle emploi

	Avril 2014	Mars 2015	Avril 2015	Evolution sur un mois	Evolution sur un an en %	Evolution sur un an en nombre
France Métropolitaine (en milliers)						
DEFM A	3 364,9	3 509,8	3 536,0	0,7%	5,1%	171,1
DEFM ABC	4 989,6	5 290,5	5 344,6	1,0%	7,1%	355,0
Corse						
DEFM A	16 445	18 188	18 231	0,2%	10,9%	1 786
DEFM ABC	19 668	21 963	22 236	1,2%	13,1%	2 568
Dont : hommes	9 012	10 225	10 334	1,1%	14,7%	1 322
femmes	10 656	11 738	11 902	1,4%	11,7%	1 246
moins de 25 ans	2 952	3 154	3 246	2,9%	10,0%	294
25-49 ans	12 300	13 709	13 779	0,5%	12,0%	1 479
50 ans et plus	4 416	5 100	5 211	2,2%	18,0%	795

Marché du travail - données départementales

DEFM catégories A et ABC par départements - données CVS à fin avril 2015

Sources : DIRECCTE / Pôle emploi

	Corse du Sud	Evolution sur un mois	Evolution sur un an	Haute Corse	Evolution sur un mois	Evolution sur un an
Données CVS						
DEFM A	8 352	1,0%	9,9%	9 879	-0,4%	11,7%
DEFM ABC	10 212	1,8%	11,8%	12 024	0,8%	14,2%
Dont : hommes	4 814	2,3%	15,1%	5 520	0,0%	14,3%
femmes	5 398	1,4%	9,0%	6 504	1,4%	14,0%
moins de 25 ans	1 559	5,6%	14,4%	1 687	0,6%	6,1%
25-49 ans	6 232	0,9%	10,1%	7 546	0,1%	13,6%
50 ans ou plus	2 421	1,8%	14,5%	2 791	2,5%	21,2%

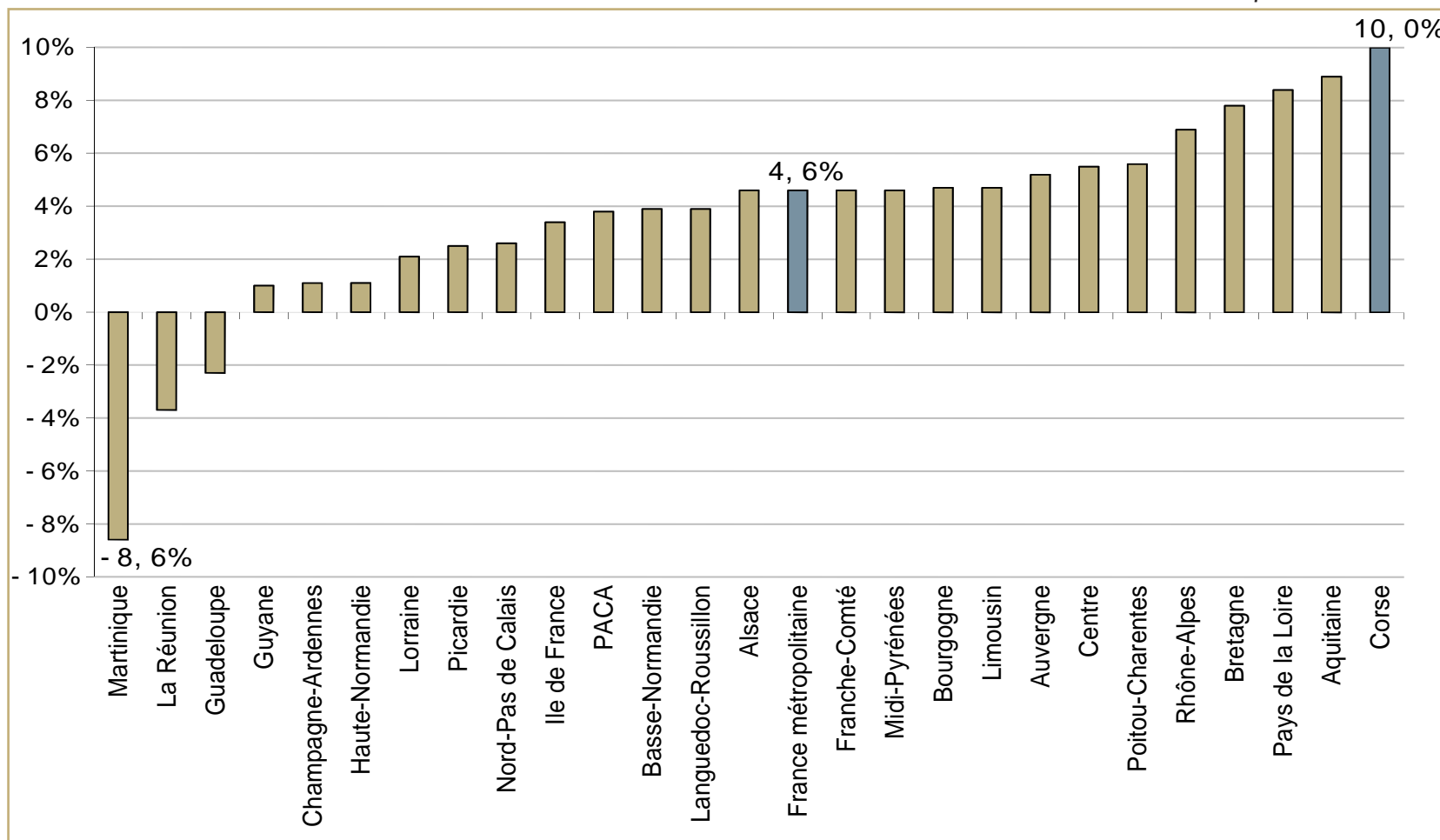
A fin avril 2015, le nombre de demandeurs d'emploi de catégories A, B, C augmente de :
+11,8% sur un an en Corse du Sud, soit 1 077 demandeurs d'emploi supplémentaires
+14,2% sur un an en Haute Corse, soit 1 491 demandeurs d'emploi supplémentaires

Marché du travail - Focus jeunes

Evolution annuelle de la demande d'emploi des moins de 25 ans (cat. ABC - cvs)
données à fin avril 2015

Sources : DARES / Pôle emploi

Part des jeunes dans la DEFM cat. ABC :
Corse 14,6%
France métro. 15,1%



Marché du travail - Focus jeunes en demande d'insertion

Jeunes en demande d'insertion suivis par les missions locales de Corse

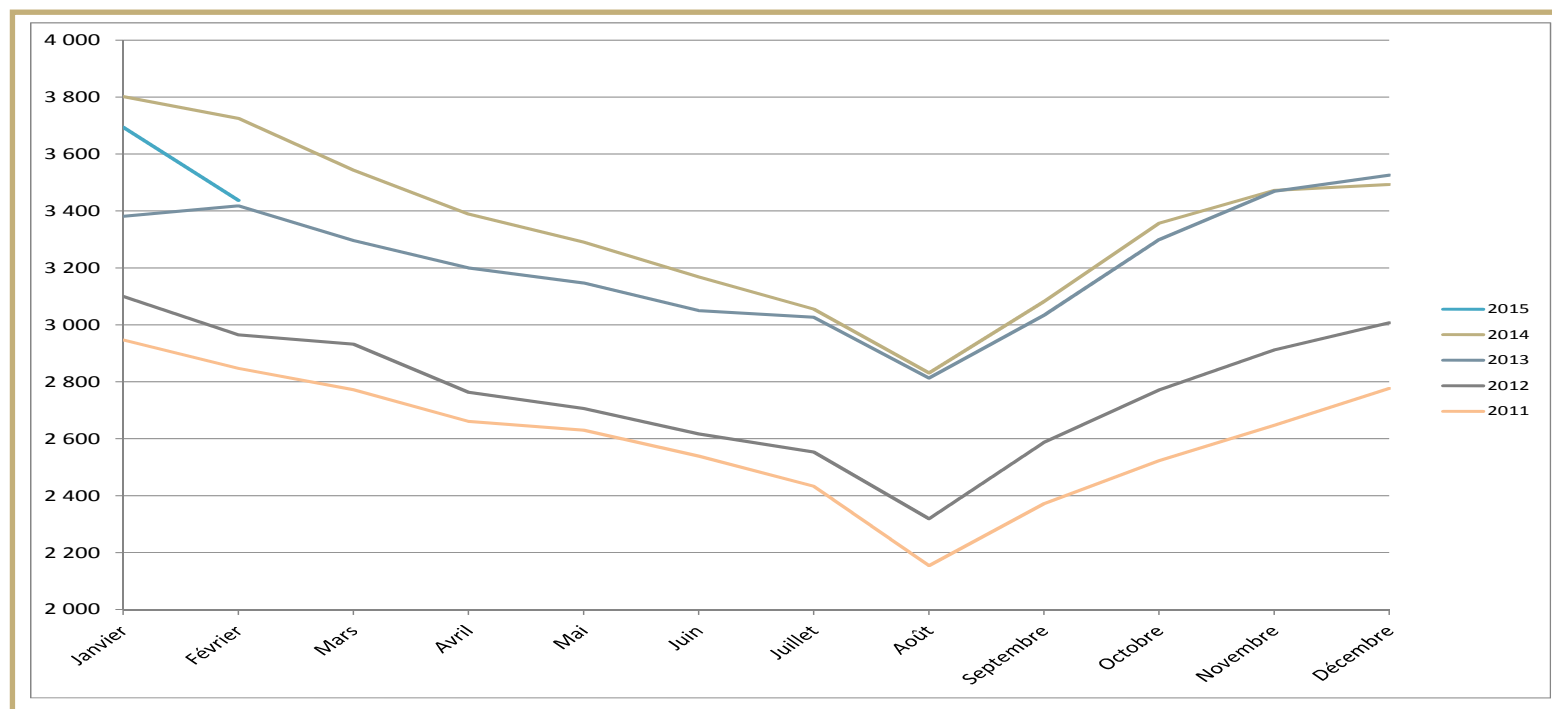
données brutes

Source : ARML de Corse - SNI Parcours 3

	Février 2014	Janvier 2015	Février 2015	Evolution sur 1 an en %	Evolution sur 1 an en nombre
Corse-du-Sud	1 816	1 832	1 810	-0,3%	-6
Haute-Corse	1 909	1 862	1 627	-14,8%	-282
Région Corse	3 725	3 694	3 437	-7,7%	-288

Evolution du nombre de jeunes en demande d'insertion en Corse

Source :
AMRL de Corse - SNI Parcours 3

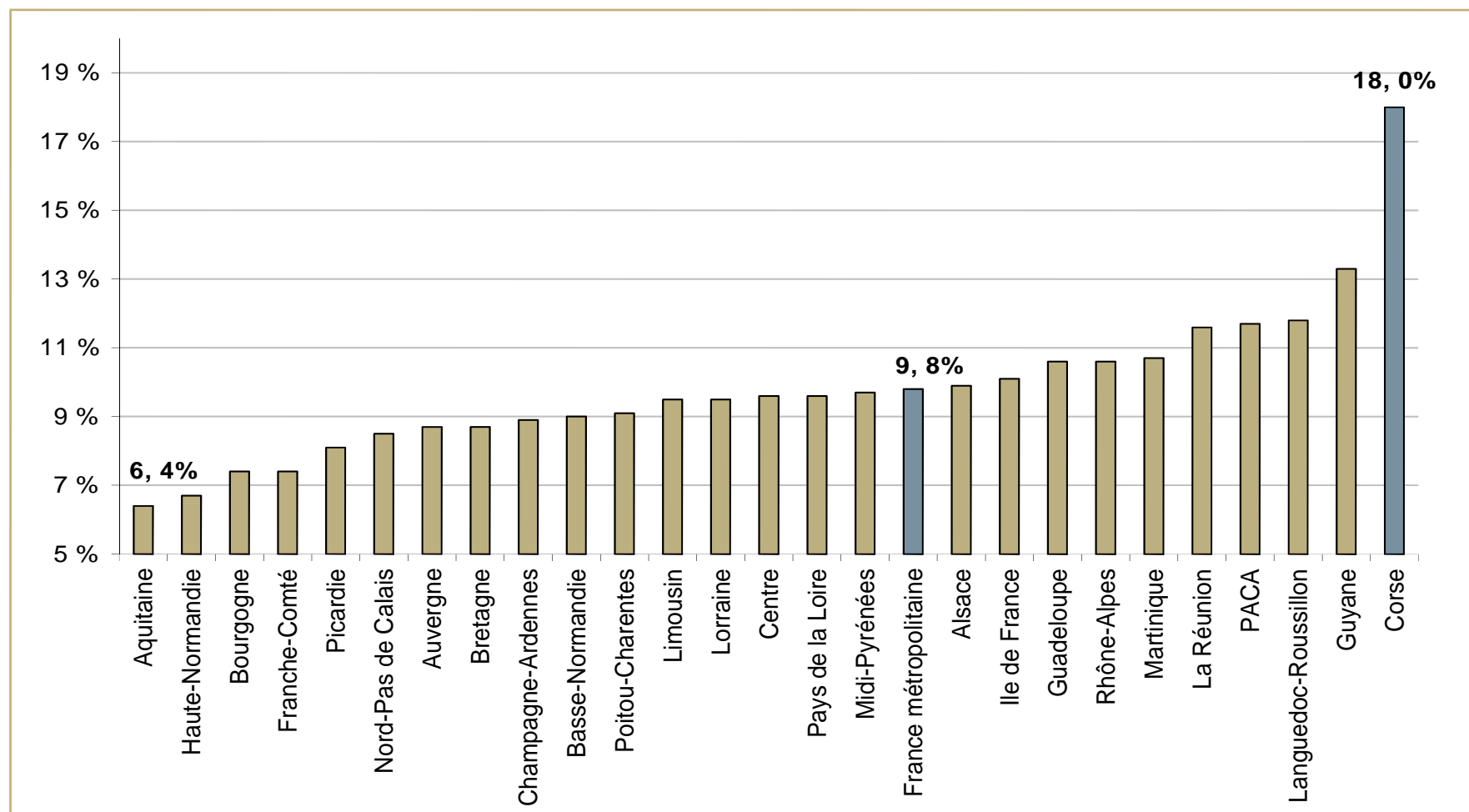


Marché du travail - Focus seniors

Evolution annuelle de la demande d'emploi des 50 ans et plus (cat. ABC - cvs)

données à fin avril 2015

Sources : DARES / Pôle emploi



Marché du travail - Focus demandeurs d'emploi BOE

DEFM ABC bénéficiaires de l'obligation d'emploi

données brutes

Source : AGEFIPH

	Avril 2014	Mars 2015	Avril 2015	Evolution sur 1 an en %	Evolution sur 1 an en nombre
DEFM ABC BOE	1 680	2 037	1 977	17,7%	297
DEFM ABC tous publics	19 208	24 071	21 750	13,2%	2 542
Part BOE dans DEFM tous publics	8,7%	8,5%	9,1%	-	-

Evolution du nombre de DEFM bénéficiaires de l'obligation d'emploi en Corse

Source : AGEFIPH



Marché du travail

Demande d'emploi selon l'ancienneté (cat. ABC - CVS)

Sources : DARES / DIRECCTE/Pôle emploi

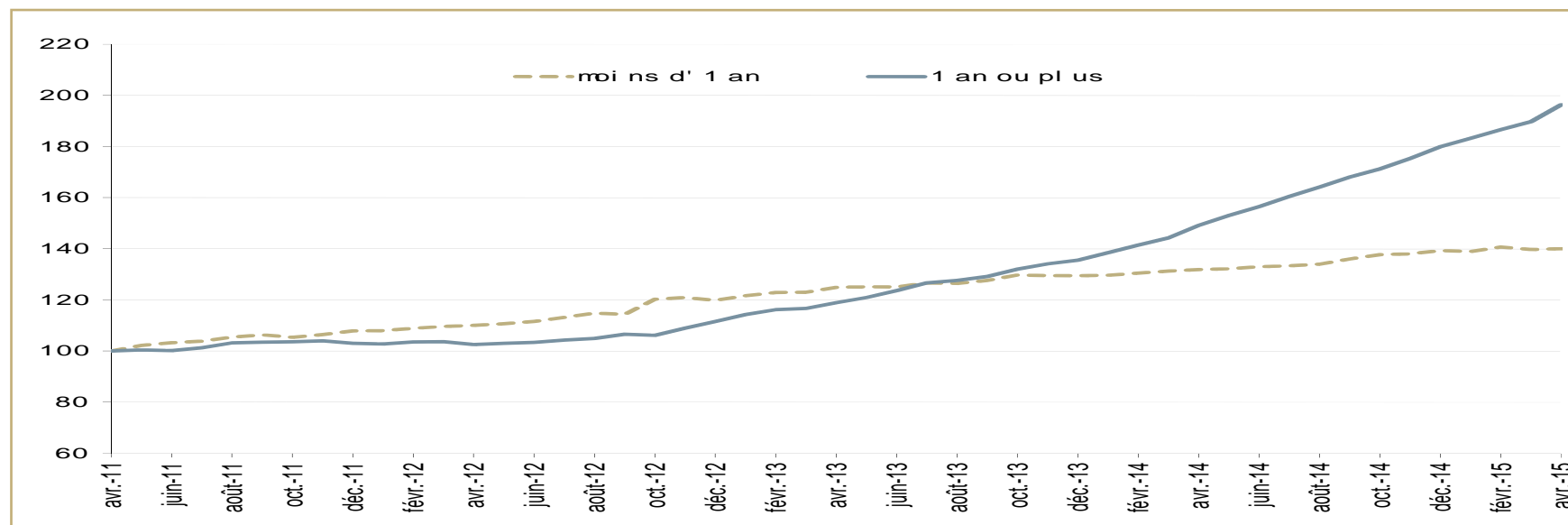
* DELD : Demandeurs d'emploi de longue durée, soit inscrits à Pôle Emploi depuis 1 an ou plus

	Avril 2014	Mars 2015	Avril 2015	Evolution sur un mois	Evolution sur un an en %	Evolution sur un an en nombre
Moins d'un an	14 403	15 263	15 301	0,2%	6,2%	898
Un an ou plus	5 265	6 700	6 935	3,5%	31,7%	1 670
Part des DELD*	26,8%	30,5%	31,2%	+0,7pt	+4,4 pts	-
France Métro.:						
Un an ou plus (CVS-CJO, en milliers)	2 117,9	2 308,8	2 333,4	1,1%	10,2%	215,5
Part des DELD	42,4%	43,6%	43,7%	+0,1 pt	+1,3 pt	-

Evolution de la demande d'emploi selon l'ancienneté d'inscription

Graphique base 100 à fin avril 2011

Sources : DIRECCTE / Pôle emploi



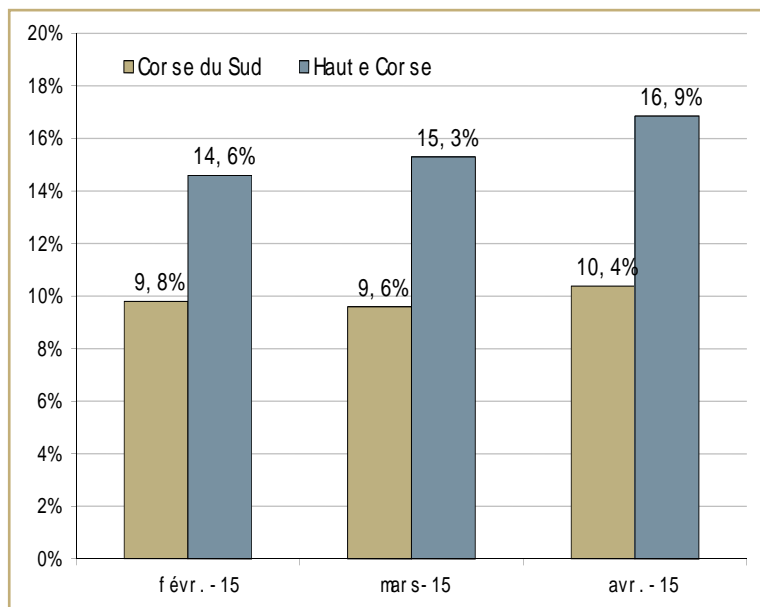
Marché du travail

Demandeurs d'emploi ayant un droit payable au revenu de solidarité active (RSA)

Cat. ABC - données brutes

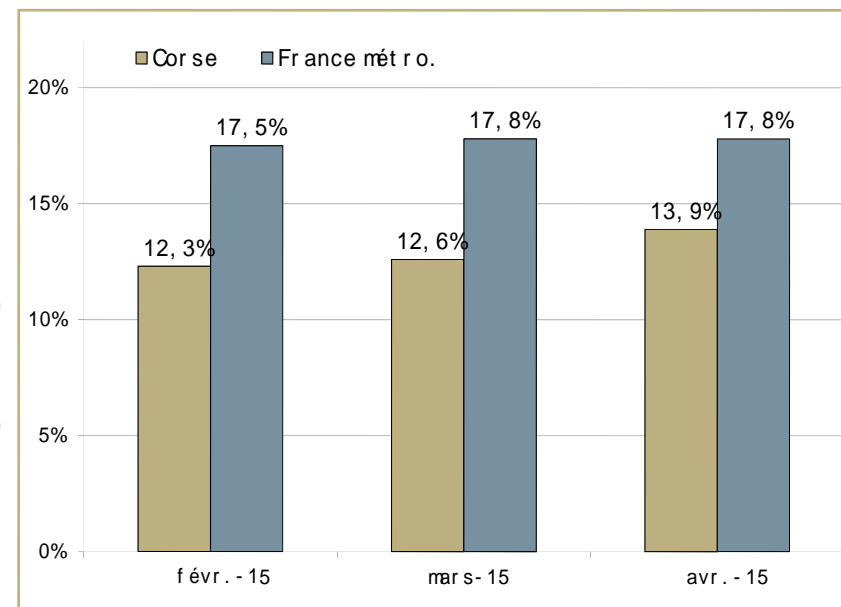
Sources : DIRECCTE / Pôle emploi

	Avril 2014	Mars 2015	Avril 2015	Evolution sur 1 an en %	Evolution sur 1 an en nombre
Corse du Sud	884	1 076	1 034	17,0%	150
Haute Corse	1 587	1 968	1 989	25,3%	402
Région Corse	2 471	3 044	3 023	22,3%	552



Part des demandeurs d'emploi bénéficiaires du RSA dans l'ens. de la DEFM (cat. ABC - brutes)

Sources : DIRECCTE / Pôle emploi



Marché du travail - données de flux

Entrées à Pôle emploi par motifs (cat. ABC - CVS)

Sources : DIRECCTE / Pôle emploi

	Avril 2015	Répartition des motifs	Variat° trim. s/3 mois glissants	Variat° annuelle s/3 mois glissants en %	en nombre
Fins de CDD	1 239	43,0%	6,4%	2,5%	87
Fins de mission d'intérim	24	0,8%	11,0%	-1,5%	-1
Licenciements économiques *	50	1,7%	-1,0%	5,3%	8
Autres licenciements	162	5,6%	6,5%	2,5%	11
Démissions	80	2,8%	-1,2%	-12,2%	-32
Premières entrées	141	4,9%	17,9%	-2,0%	-8
Reprises d'activité	172	6,0%	50,5%	9,2%	53
Autres cas	1 014	35,2%	4,2%	2,8%	79
Total	2 882	100,0%	8,2%	2,4%	197
France Métro. (en milliers)	517,2	100,0%	0,0%	-0,6%	-

* y compris fin de convention de conversion, de PAP anticipés, de CRP et de CTP

Marché du travail - données de flux

Sorties de Pôle emploi par motifs (cat. ABC - CVS)

Sources : DIRECCTE / Pôle emploi

	Avril 2015	Répartition des motifs	Variat° trim. s/3 mois glissants	Variat° annuelle s/3 mois glissants en %	Variat° annuelle s/3 mois glissants en nombre
Reprises d'emploi déclarées	884	32,9%	5,5%	5,2%	119
Entrées en stage	98	3,7%	18,7%	-21,1%	-149
Arrêts de recherche	166	6,2%	12,8%	12,5%	56
dont maladie	105	3,9%	22,3%	2,8%	8
Cessation d'inscription pour défaut d'actualisation	1 044	38,8%	16,2%	13,6%	339
Radiations administratives	253	9,4%	1,6%	-4,3%	-38
Autres cas (*)	246	9,2%	1,8%	4,6%	32
Total	2 691	100,0%	9,7%	4,8%	359
France Métro.(en milliers)	462,3	100,0%	-2,3%	-3,9%	-

* y compris les changements d'agences locales pour l'emploi

Marché du travail - données de flux

Offres d'emploi collectées par Pôle emploi - données CVS

Sources : DIRECCTE / Pôle emploi

	Avril 2015	Variat° trim. s/3 mois glissants	Variat° annuelle s/3 mois glissants en %	en nombre
Emplois durables	417	22,2%	13,2%	130
Emplois non durables	669	-11,0%	-4,7%	-98
Total	1 086	-1,4%	1,0%	32
France Métro. (CVS-CJO) en milliers				
Emplois durables	111,6	1,1%	1,9%	-
Emplois non durables	110,4	1,5%	-5,3%	-
Total	222,0	1,3%	-1,8%	-

Apprentissage

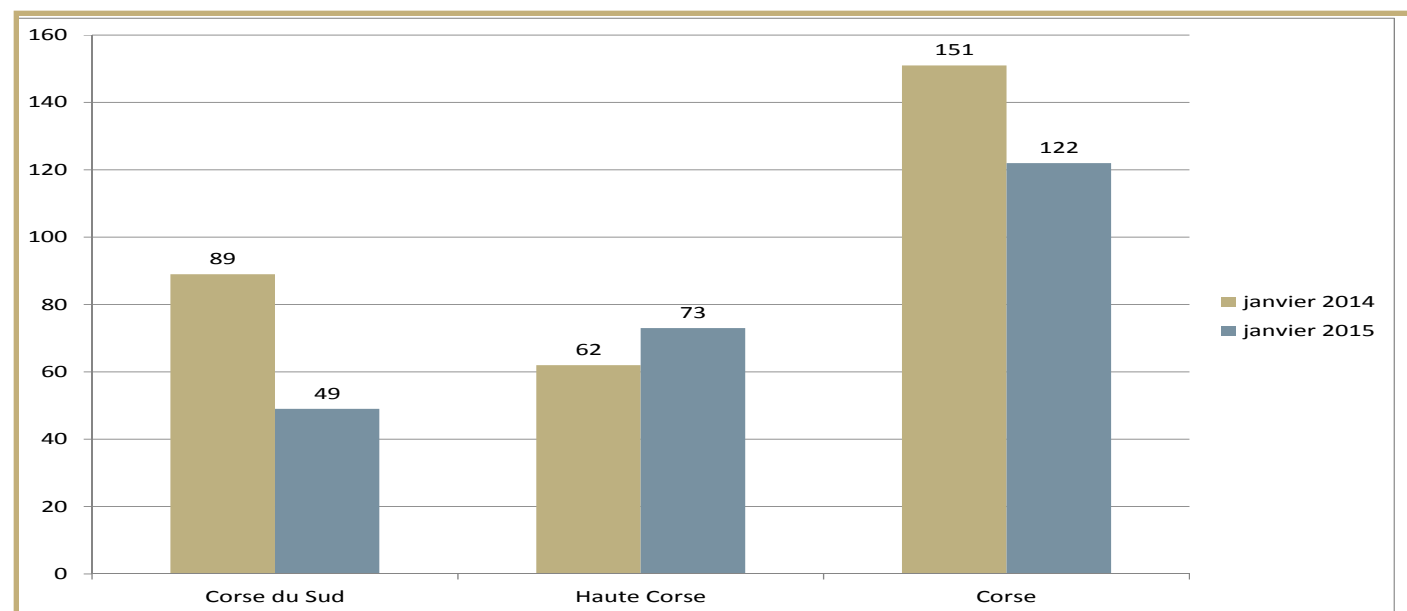
Contrats d'apprentissage enregistrés

Source : Chambres consulaires - retraitement Direccte/SEVE

	Janvier 2014	Janvier 2015	Evolution sur un an	
			en %	en nombre
Corse du Sud	89	49	-44,9%	-40
Haute Corse	62	73	17,7%	11
Corse	151	122	-19,2%	-29
<i>dont secteur public</i>	8	12	50,0%	4

Evolution du nombre de contrats d'apprentissage

Source : Chambres consulaires - retraitement Direccte/SEVE



Définitions

Bénéficiaires de l'obligation d'emploi : Sont reconnus bénéficiaires de l'obligation d'emploi :

- les titulaires d'une attestation de reconnaissance de la qualité de travailleur handicapé (RQTH) délivrée par la Commission des droits et de l'autonomie des personnes handicapées ;
- les victimes d'accidents du travail ou de maladies professionnelles ayant entraîné une incapacité permanente au moins égale à 10 % et titulaires d'une rente attribuée au titre du régime général de sécurité sociale ou de tout autre régime de protection sociale obligatoire ;
- les titulaires d'une pension d'invalidité attribuée au titre du régime général de la sécurité sociale, de tout autre régime de protection sociale obligatoire ou au titre des dispositions régissant les agents publics à condition que l'invalidité des intéressés réduise au moins des deux tiers leur capacité de travail ou de gain ;
- les anciens militaires et assimilés, titulaires d'une pension militaire d'invalidité au titre du code des pensions militaires d'invalidité et des victimes de la guerre ;
- les titulaires d'une allocation ou d'une rente d'invalidité attribuée dans les conditions définies par la loi n° 91-1389 du 31 décembre 1991 relative à la protection sociale des sapeurs-pompier volontaires en cas d'accident survenu ou de maladie contractée en service ;
- les titulaires de la carte d'invalidité définie à l'article L 241-3* du code de l'action sociale et des familles ;
- les titulaires de l'allocation aux adultes handicapés.

Correction des variations saisonnières (CVS) : technique que les statisticiens emploient pour éliminer les fluctuations saisonnières normales sur les données, de manière à en faire ressortir les tendances fondamentales.

Déclaration unique d'embauche (DUE) : document obligatoire transmis à l'URSSAF à l'occasion de tout recrutement d'un salarié dépendant du régime général de la sécurité sociale. La DUE est imposée à tous les employeurs.

Demandes d'emploi en fin de mois (DEFM) : comptabilisent les demandeurs d'emploi inscrits à Pôle Emploi en fin de mois. Conformément aux recommandations du rapport du Cnis sur la définition d'indicateurs en matière d'emploi, de chômage, de sous-emploi et de précarité de l'emploi (septembre 2008), la Dares et Pôle Emploi présentent à des fins d'analyse statistique les données sur les demandeurs d'emploi inscrits à Pôle Emploi en fonction des catégories suivantes :

- catégorie A : demandeurs d'emploi tenus de faire des actes positifs de recherche d'emploi, sans emploi ;
- catégorie B : demandeurs d'emploi tenus de faire des actes positifs de recherche d'emploi, ayant exercé une activité réduite courte (i.e. de 78 heures ou moins au cours du mois) ;
- catégorie C : demandeurs d'emploi tenus de faire des actes positifs de recherche d'emploi, ayant exercé une activité réduite longue (i.e. de plus de 78 heures au cours du mois) ;
- catégorie D : demandeurs d'emploi non tenus de faire des actes positifs de recherche d'emploi (en raison d'un stage, d'une formation, d'une maladie...), sans emploi ;
- catégorie E : demandeurs d'emploi non tenus de faire des actes positifs de recherche d'emploi, en emploi (ex. : bénéficiaires de contrats aidés)

Jeunes en demande d'insertion (JDI) : jeunes ayant bénéficié d'au moins un entretien au sein du réseau des missions locales (ML) et permanences d'accueil, d'information et d'orientation (PAIO) au cours des cinq derniers mois, qu'il s'agisse d'un entretien individuel, d'une information collective ou d'un atelier.

Taux de chômage : rapport entre le nombre de chômeurs (au sens du Bureau International du Travail, le BIT) et la population active totale.

Un chômeur au sens du BIT est une personne en âge de travailler (15 ans ou plus) qui répond simultanément à trois conditions :

- être sans emploi, c'est-à-dire ne pas avoir travaillé, ne serait-ce qu'une heure, durant une semaine de référence ;
- être disponible pour prendre un emploi dans les 15 jours ;
- chercher activement un emploi ou en avoir trouvé un qui commence ultérieurement.