



Emploi et marché du travail en région Corse

Données à fin avril 2014

Emploi salarié du secteur marchand (hors agriculture et particuliers employeurs) par secteur d'activité au 4^{ème} trim. 2013 - données CVS

Source: INSEE, estimations d'emploi

| | 4 ^{ème} trim. 2012 | 3 ^{ème} trim. 2013 | 4 ^{ème} trim 2013 | Evol° s/ 1 trim. | Evol° s/ 1 an |
|-----------------------------------|--------------------------------|--------------------------------|-------------------------------|---------------------|------------------|
| Industrie | 6 412 | 6 502 | 6 509 | 0,1% | 1,5% |
| Construction | 11 537 | 11 342 | 11 212 | -1,1% | -2,8% |
| Tertiaire * | 46 514 | 46 916 | 46 907 | 0,0% | 0,8% |
| dont commerce | 15 867 | 15 896 | 15 888 | 0,0% | 0,1% |
| dont services | 30 385 | 30 779 | 30 791 | 0,0% | 1,3% |
| Total | 64 463 | 64 759 | 64 628 | -0,2% | 0,3% |
| France métro (en milliers) | 15 484,4 | 15 431,3 | 15 446,4 | 0,1% | -0,2% |

* y compris l'intérim

Emploi - données départementales

Emploi salarié du secteur marchand (hors agriculture et particuliers employeurs) par secteur d'activité et département au 4^{ème} trim. 2013 - données CVS

Source: INSEE, estimations d'emploi

| | Corse du Sud | Evol° s/ 1 trim. | Evol° s/ 1 an | Haute Corse | Evol° s/ 1 trim. | Evol° s/ 1 an |
|---------------|-----------------|---------------------|------------------|----------------|---------------------|------------------|
| Industrie | 3 479 | 0,2% | 3,2% | 3 030 | 0,0% | -0,3% |
| Construction | 5 827 | -0,7% | -1,4% | 5 385 | -1,6% | -4,3% |
| Tertiaire * | 24 145 | -0,5% | 1,1% | 22 762 | 0,5% | 0,6% |
| dont commerce | 7 465 | 0,0% | 0,6% | 8 423 | -0,1% | -0,3% |
| dont services | 16 566 | -0,6% | 1,4% | 14 225 | 0,8% | 1,2% |
| Total | 33 451 | -0,4% | 0,9% | 31 177 | 0,1% | -0,4% |

* y compris l'intérim

Emploi

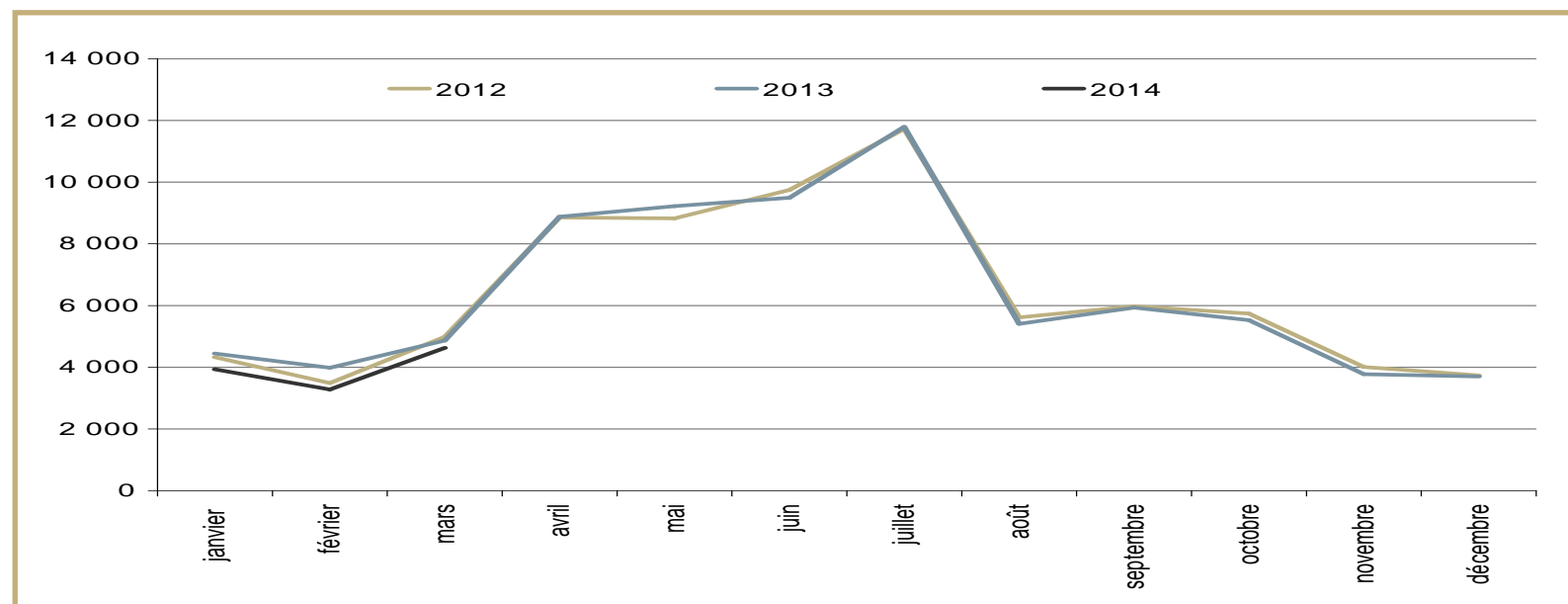
Déclarations Uniques d'Embauche par type de contrats

Source: URSSAF

| | Cumul avril 2012 à mars 2013 | Cumul avril 2013 à mars 2014 | Evolution s/1 an |
|---------|---------------------------------|---------------------------------|------------------|
| CDD | 56 439 | 56 571 | 0,2% |
| CDI | 10 500 | 9 512 | -9,4% |
| Intérim | 8 960 | 8 137 | -9,2% |
| Total | 75 899 | 74 220 | -2,2% |

Evolution mensuelle des DUE (y compris intérim)

Source: URSSAF



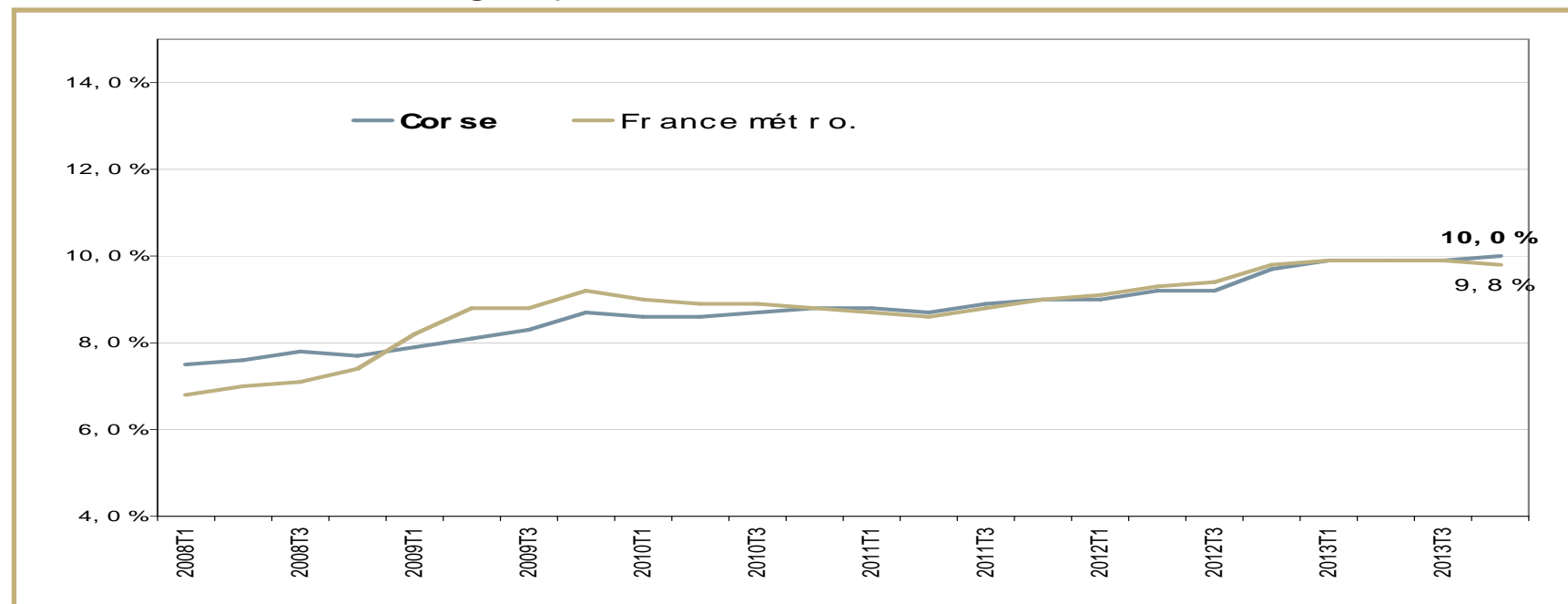
Taux de chômage

Taux de chômage au 4^{ème} trimestre 2013 (données cvs)

Source: INSEE - Taux de chômage localisés et taux de chômage au sens du BIT

| | 4 ^{ème} trim 2012 | 3 ^{ème} trim 2013 | 4 ^{ème} trim 2013 | Evolution s/1 trimestre | Evolution s/1 an |
|----------------------|-------------------------------|-------------------------------|-------------------------------|----------------------------|------------------|
| Corse du Sud | 9,1% | 9,2% | 9,3% | 0,1 pt | -0,2 pt |
| Haute Corse | 10,3% | 10,6% | 10,7% | 0,1 pt | 0,4 pt |
| Corse | 9,7% | 9,9% | 10,0% | 0,1 pt | 0,3 pt |
| France métro. | 9,8% | 9,9% | 9,8% | -0,1 pt | 0,0 pt |

Evolution du taux de chômage depuis le 1^{er} trimestre 2008



Marché du travail

DEFM catégories A et ABC - données CVS

Sources: DARES - DIRECCTE / Pôle emploi

| | Avril 2013 | Mars 2014 | Avril 2014 | Evolution sur un mois | Evolution sur un an |
|--|---------------|--------------|----------------|--------------------------|------------------------|
| France Métropolitaine (en milliers) | | | | | |
| DEFM A | 3 249,9 | 3 349,3 | 3 364,1 | 0,4% | 3,5% |
| DEFM ABC | 4 783,5 | 4 949,5 | 4 985,9 | 0,7% | 4,2% |
| Corse | | | | | |
| DEFM A | 15 231 | 16 328 | 16 626 | 1,8% | 9,2% |
| DEFM ABC | 17 979 | 19 343 | 19 864 | 2,7% | 10,5% |
| Dont:hommes | 8 174 | 8 818 | 9 087 | 3,0% | 11,2% |
| femmes | 9 805 | 10 525 | 10 777 | 2,4% | 9,9% |
| moins de 25 ans | 3 036 | 2 947 | 2 965 | 0,6% | -2,3% |
| 25-49 ans | 11 230 | 12 147 | 12 440 | 2,4% | 10,8% |
| 50 ans et plus | 3 713 | 4 249 | 4 459 | 4,9% | 20,1% |

Marché du travail - données départementales

DEFM catégories A et ABC par départements - données CVS à fin avril 2014

Sources: DIRECCTE / Pôle emploi

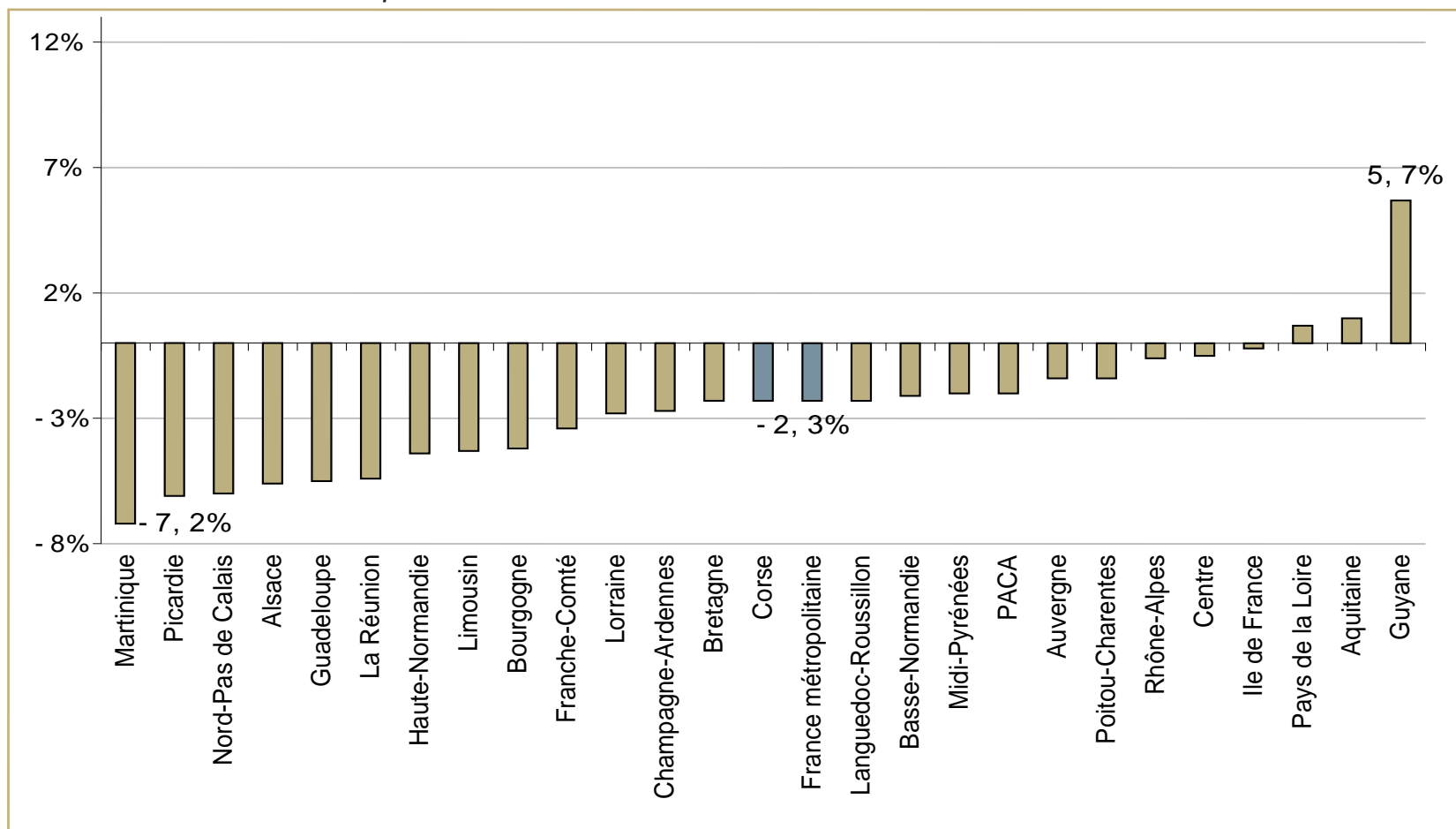
| | Corse du Sud | Evolution sur un mois | Evolution sur un an | Haute Corse | Evolution sur un mois | Evolution sur un an |
|--------------------|-------------------------|--------------------------|------------------------|------------------------|--------------------------|------------------------|
| Données CVS | | | | | | |
| DEFM A | 7 675 | 0,8% | 7,4% | 8 951 | 2,7% | 10,7% |
| DEFM ABC | 9 213 | 1,3% | 8,6% | 10 651 | 3,9% | 12,1% |
| Dont: hommes | 4 190 | 0,9% | 7,8% | 4 896 | 4,9% | 14,3% |
| femmes | 5 023 | 1,6% | 9,4% | 5 755 | 3,1% | 10,4% |
| moins de 25 ans | 1 350 | -4,6% | -5,8% | 1 615 | 5,4% | 0,8% |
| 25-49 ans | 5 721 | 1,3% | 9,6% | 6 719 | 3,4% | 11,8% |
| 50 ans ou plus | 2 142 | 5,3% | 17,2% | 2 317 | 4,6% | 22,9% |

Marché du travail - Focus jeunes

Evolution annuelle de la demande d'emploi des moins de 25 ans (cat. ABC - cvs)

données à fin avril 2014

Sources: DARES / Pôle emploi

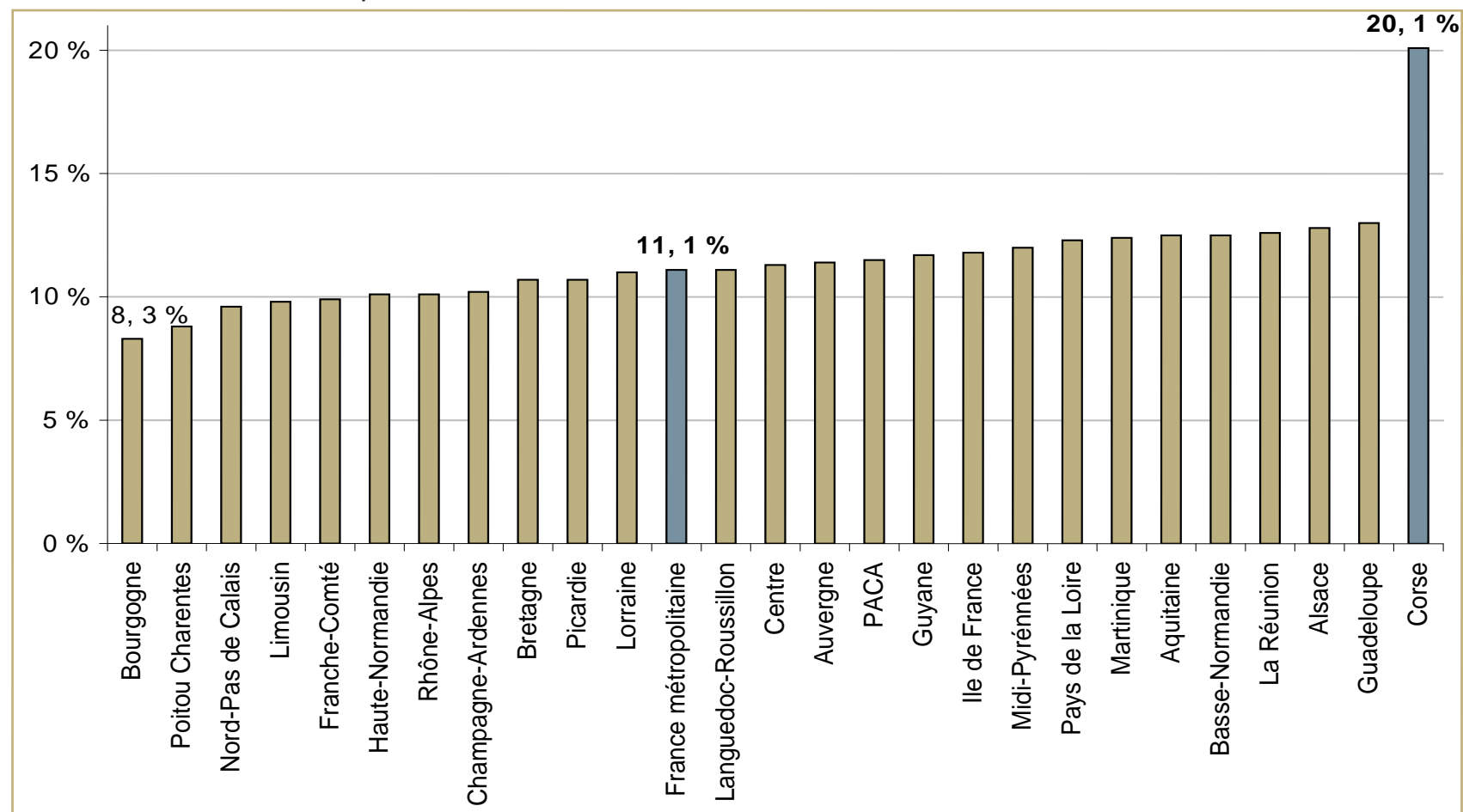


Part des jeunes dans la DEFM: 14,9% pour la Corse, 15,4% pour la France métropolitaine

Marché du travail - Focus seniors

Evolution annuelle de la demande d'emploi des 50 ans et plus (cat. ABC - cvs) - données à fin avril 2014

Source: DARES / Pôle emploi



Part des seniors dans la DEFM: 22,4% pour la Corse et 22,0% pour la France métropolitaine

Marché du travail

Demande d'emploi selon l'ancienneté

(cat. ABC > 1 an -CVS)

Sources: DARES / Pôle emploi

| | Avril 2013 | Mars 2014 | Avril 2014 | Evolution sur un mois | Evolution sur un an |
|---------------|------------|-----------|---------------|-----------------------|---------------------|
| Moins d'un an | 13 786 | 14 273 | 14 600 | 2,3% | 5,9% |
| Un an ou plus | 4 193 | 5 070 | 5 264 | 3,8% | 25,6% |
| Part des DELD | 23,3% | 26,2% | 26,5% | +0,3 pt | +3,2 pts |

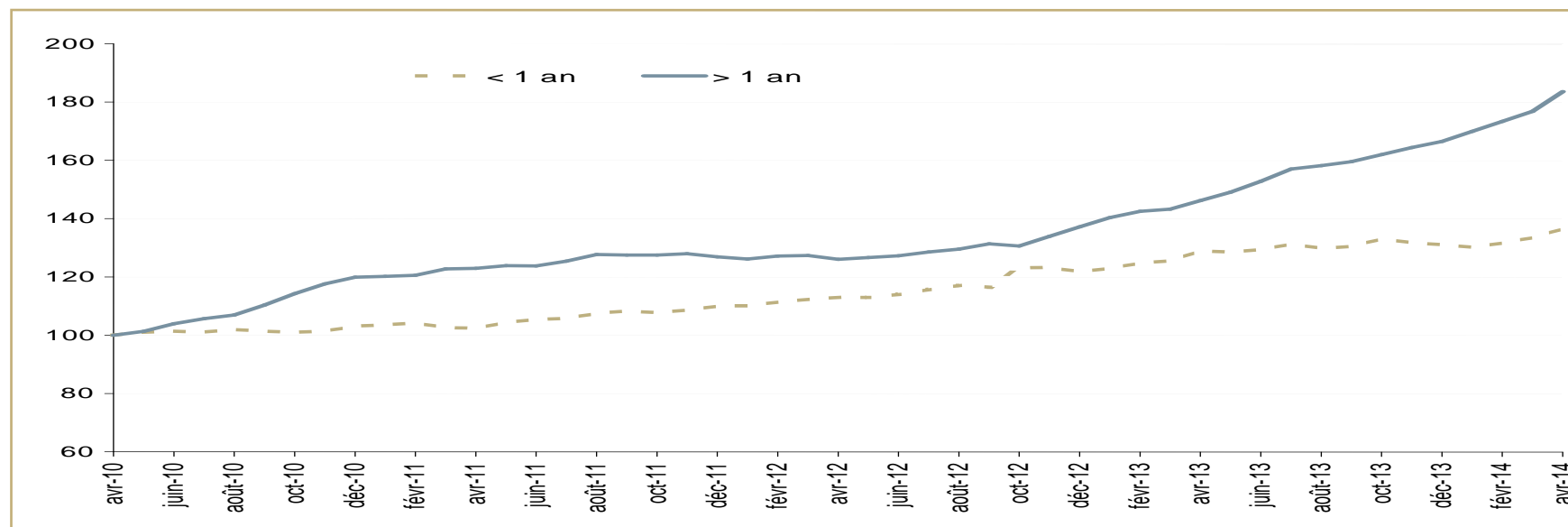
France Métro.:

| | | | | | |
|--------------------------------------|---------|---------|----------------|---------|----------|
| Un an ou plus (CVS-CJO, en milliers) | 1 914,1 | 2 091,1 | 2 114,6 | 1,1% | 10,5% |
| Part des DELD | 40,0% | 42,2% | 42,4% | +0,2 pt | +2,4 pts |

Evolution de la demande d'emploi selon l'ancienneté d'inscription

Graphique base 100 à fin avril 2010

Sources: DIRECCTE / Pôle emploi

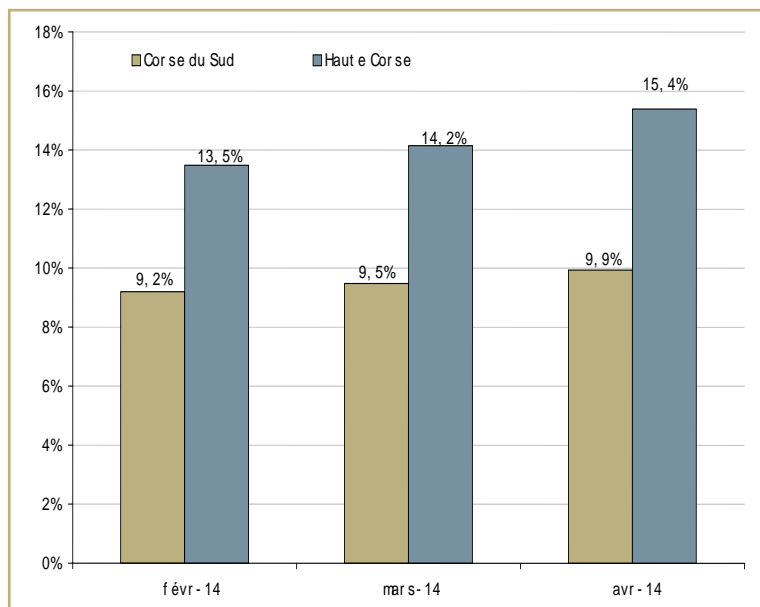


Marché du travail

Demandeurs d'emploi ayant un droit payable au RSA (cat. ABC - données brutes)

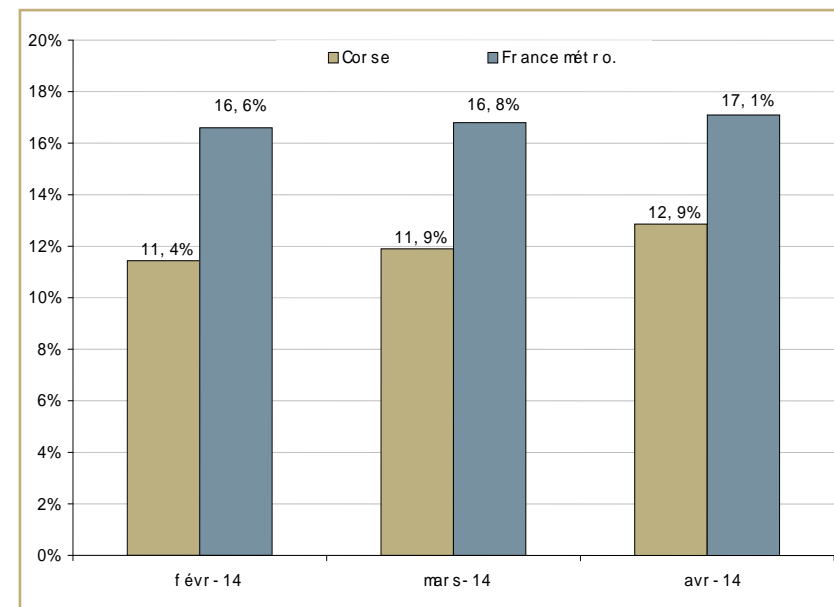
Source: DIRECCTE / Pôle emploi

| | Avril 2013 | Mars 2014 | Avril 2014 | Evolution s/ 1 an |
|--------------|---------------|--------------|---------------|----------------------|
| Corse du Sud | 816 | 965 | 884 | 8,3% |
| Haute Corse | 1 304 | 1 588 | 1 587 | 21,7% |
| Région Corse | 2 120 | 2 553 | 2 471 | 16,6% |



Part des demandeurs d'emploi bénéficiaires du RSA dans l'ens. de la DEFM (cat. ABC - brutes)

Sources: DIRECCTE / Pôle emploi



Marché du travail - données de flux

Entrées à Pôle emploi par motifs (cat. ABC - CVS)

Source: DIRECCTE / Pôle emploi

| | Avril 2014 | Répartition des motifs | Variat° trim. s/3 mois glissants | Variat° annuelle s/3 mois glissants |
|--|---------------|---------------------------|-------------------------------------|--|
| Fins de CDD | 1 089 | 37,6% | 5,8% | 3,7% |
| Fins de mission d'intérim | 13 | 0,4% | -11,1% | 11,6% |
| Licenciements économiques ^(*) | 46 | 1,6% | 13,5% | 27,4% |
| Autres licenciements | 135 | 4,7% | -5,0% | -3,3% |
| Démissions | 84 | 2,9% | -1,6% | -13,6% |
| Premières entrées | 168 | 5,8% | 21,5% | 30,0% |
| Reprises d'activité | 223 | 7,7% | -1,7% | 10,8% |
| Autres cas | 1 143 | 39,4% | 12,6% | 0,8% |
| Total | 2 900 | 100,0% | 7,4% | 3,7% |
| France Métro. (en milliers) | 526,6 | 100,0% | 5,2% | 4,3% |

(*): y compris fin de convention de conversion, de PAP anticipés, de CRP et de CTP

Marché du travail - données de flux

Sorties de Pôle emploi par motifs (cat. ABC - CVS)

Source: DIRECCTE / Pôle emploi

| | Avril 2014 | Répartition des motifs | Variat° trim. s/3 mois glissants | Variat° annuelle s/3 mois glissants |
|---|---------------|---------------------------|-------------------------------------|--|
| Reprises d'emploi déclarées | 855 | 32,2% | -6,5% | -4,7% |
| Entrées en stage | 245 | 9,2% | 0,8% | 11,3% |
| Arrêts de recherche | 164 | 6,2% | -2,6% | -4,4% |
| dont maladie | 109 | 4,1% | 0,8% | 0,6% |
| Cessat° d'inscrip° pour défaut d'actualisa° | 885 | 33,3% | 5,3% | 2,5% |
| Radiations administratives | 267 | 10,0% | -5,5% | 20,8% |
| Autres cas (*) | 242 | 9,1% | -1,7% | -6,9% |
| Total | 2 658 | 100,0% | -1,4% | 1,6% |
| France Métro.(en milliers) | 486,7 | 100,0% | 5,0% | 7,8% |

(*): y compris les changements d'ALE

Marché du travail - données de flux

Offres d'emploi collectées par Pôle emploi - données CVS

Source: DIRECCTE / Pôle emploi

| | Avril 2014 | Variat° trim. s/3 mois glissants | Variat° annuelle s/3 mois glissants |
|--|-----------------------|-------------------------------------|--|
| Emplois durables | 350 | -9,8% | -26,7% |
| Emplois non durables | 682 | -11,5% | -22,4% |
| Total | 1 033 | -11,0% | -23,8% |
| France Métro. (CVS-CJO) en milliers | | | |
| Emplois durables | 114,2 | 4,0% | 9,9% |
| Emplois non durables | 117,7 | -2,1% | -3,7% |
| Total | 231,9 | 0,8% | 2,6% |