



DIRECTION RÉGIONALE
DES ENTREPRISES,
DE LA CONCURRENCE,
DE LA CONSOMMATION,
DU TRAVAIL ET
DE L'EMPLOI DE CORSE



Emploi et marché du travail en région Corse

Données à fin mai 2013

Emploi salarié du secteur marchand (hors agriculture et particuliers employeurs) par secteur d'activité au 4^{ème} trim. 2012 - données CVS

Source: INSEE, estimations d'emploi

	4 ^{ème} trim. 2011	3 ^{ème} trim. 2012	4 ^{ème} trim 2012	Evol° s/ 1 trim.	Evol° s/ 1 an
Industrie	6 348	6 363	6 320	-0,7%	-0,4%
Construction	11 449	11 540	11 577	0,3%	1,1%
Tertiaire *	46 057	46 810	46 722	-0,2%	1,4%
dont commerce	16 070	16 188	16 175	-0,1%	0,7%
dont services	29 670	30 334	30 284	-0,2%	2,1%
Total	63 854	64 713	64 619	-0,1%	1,2%
France métro (en milliers)	15 574,3	15 519,4	15 474,8	-0,3%	-0,6%

* y compris l'intérim

Emploi - données départementales

Emploi salarié du secteur marchand (hors agriculture et particuliers employeurs) par secteur d'activité et département au 4^{ème} trim. 2012 - données CVS

Source: INSEE, estimations d'emploi

	Corse du Sud	Evol° s/ 1 trim.	Evol° s/ 1 an	Haute Corse	Evol° s/ 1 trim.	Evol° s/ 1 an
Industrie	3 282	-0,1%	2,1%	3 038	-1,3%	-3,1%
Construction	5 938	1,1%	1,7%	5 639	-0,5%	0,5%
Tertiaire *	23 918	-0,5%	1,6%	22 804	0,1%	1,3%
dont commerce	7 537	-0,3%	0,3%	8 638	0,1%	1,0%
dont services	16 250	-0,5%	2,4%	14 035	0,2%	1,7%
Total	33 138	-0,2%	1,7%	31 481	-0,1%	0,7%

* y compris l'intérim

Emploi

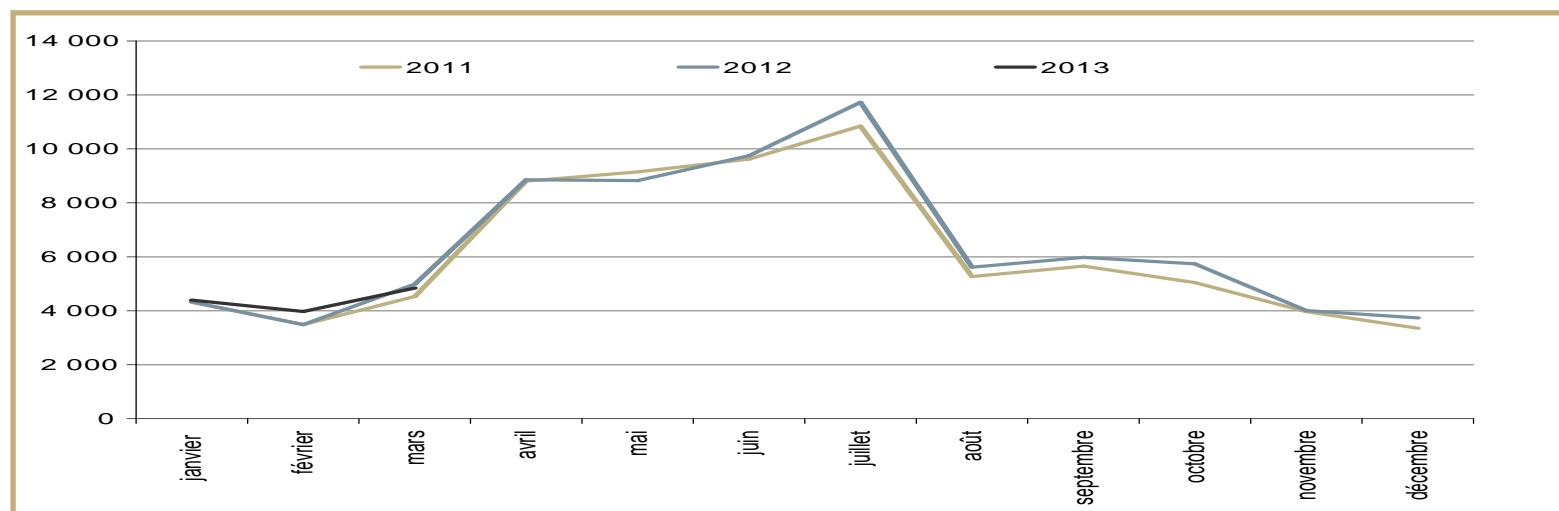
Déclarations Uniques d'Embauche par type de contrats

Source: URSSAF

	Cumul avril 2011 à mars 2012	Cumul avril 2012 à mars 2013	Evolution s/1 an
CDD	53 960	57 930	7,4%
CDI	11 406	10 552	-7,5%
Intérim	9 159	8 960	-2,2%
Total	74 525	77 442	3,9%

Evolution mensuelle des DUE(y compris intérim)

Source: URSSAF



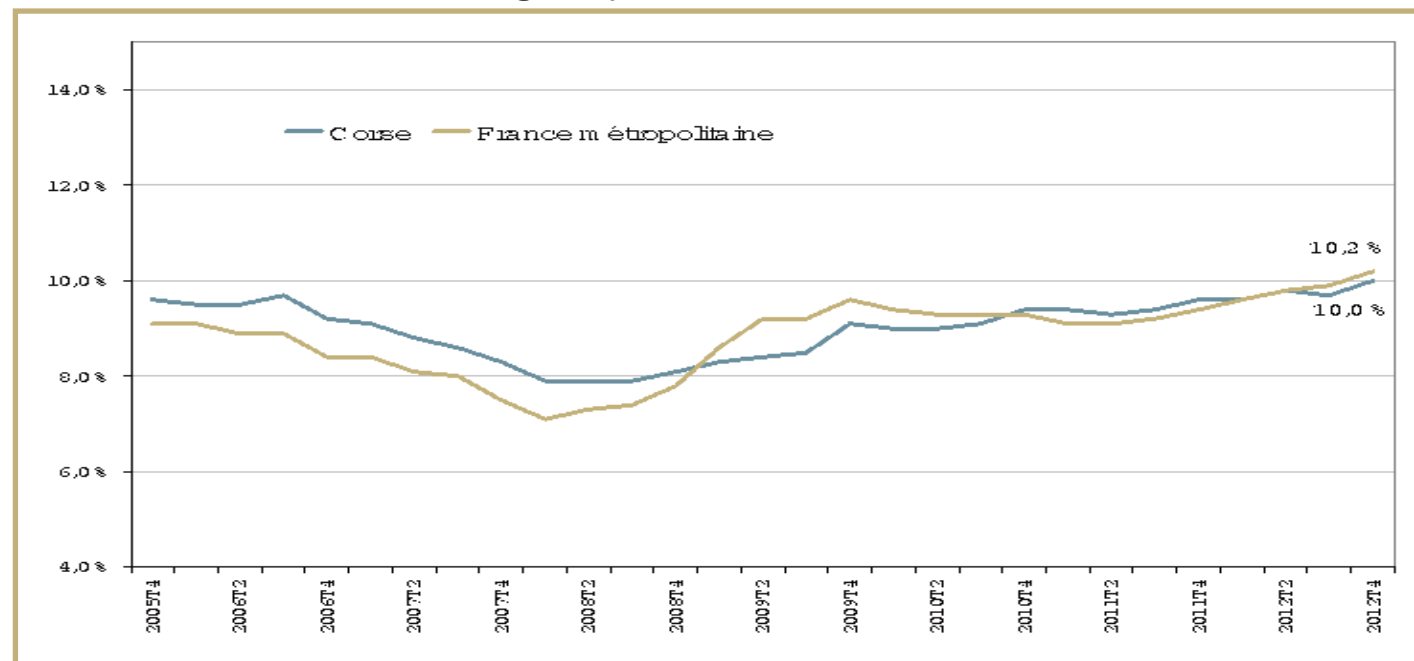
Taux de chômage

Taux de chômage au 4ème trimestre 2012 (données cvs)

Source: INSEE - Taux de chômage localisés et taux de chômage au sens du BIT

	4ème trim 2011	3ème trim 2012	4ème trim 2012	Evolution s/1 trimestre	Evolution s/1 an
Corse du Sud	9,2%	9,3%	10,0%	0,7 pt	0,8 pt
Haute Corse	9,5%	9,5%	10,1%	0,6 pt	0,6 pt
Corse	9,4%	9,4%	10,0%	0,6 pt	0,6 pt
France métro.	9,4%	9,9%	10,2%	0,3 pt	0,8 pt

Evolution du taux de chômage depuis le 4ème trimestre 2005



Marché du travail

DEFM catégories A et ABC - données CVS

Sources: DARES - DIRECCTE / Pôle emploi

	Mai 2012	Avril 2013	Mai 2013	Evolution sur un mois	Evolution sur un an
France Métropolitaine (en milliers)					
DEFM A	2 927,6	3 264,4	3 264,5	0,0%	11,5%
DEFM ABC	4 359,7	4 799,2	4 795,6	-0,1%	10,0%
Corse					
DEFM A	13 204	15 312	15 191	-0,8%	15,0%
DEFM ABC	15 702	18 047	18 006	-0,2%	14,7%
Dont:hommes	7 046	8 220	8 146	-0,9%	15,6%
femmes	8 656	9 827	9 860	0,3%	13,9%
moins de 25 ans	2 636	3 058	3 046	-0,4%	15,6%
25-49 ans	10 007	11 256	11 210	-0,4%	12,0%
50 ans et plus	3 059	3 733	3 750	0,5%	22,6%

Marché du travail - données départementales

DEFM catégories A et ABC par départements - données CVS à fin mai 2013

Sources: DIRECCTE / Pôle emploi

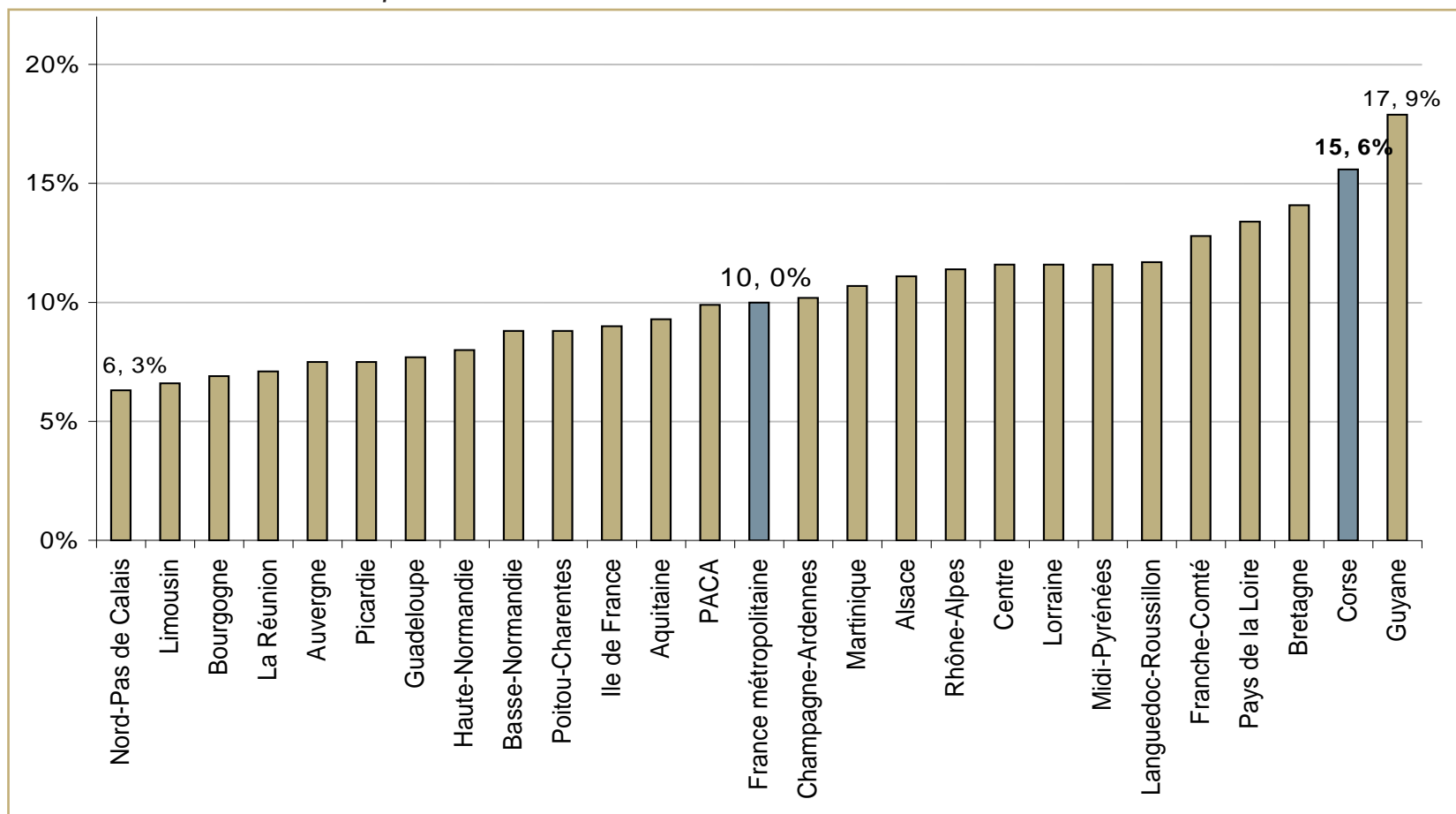
	Corse du Sud	Evolution sur un mois	Evolution sur un an	Haute Corse	Evolution sur un mois	Evolution sur un an
Données CVS						
DEFM A	7 126	-0,9%	14,1%	8 065	-0,7%	15,9%
DEFM ABC	8 515	0,0%	14,0%	9 491	-0,4%	15,3%
Dont: hommes	3 876	-1,1%	13,3%	4 270	-0,7%	17,8%
femmes	4 639	0,9%	14,6%	5 221	-0,1%	13,3%
moins de 25 ans	1 448	0,4%	10,7%	1 598	-1,1%	20,3%
25-49 ans	5 239	0,1%	12,2%	5 971	-0,8%	11,9%
50 ans ou plus	1 828	-0,7%	22,6%	1 922	1,6%	22,6%

Marché du travail - Focus jeunes

Evolution annuelle de la demande d'emploi des moins de 25 ans (cat. ABC - cvs)

données à fin mai 2013

Sources: DARES / Pôle emploi

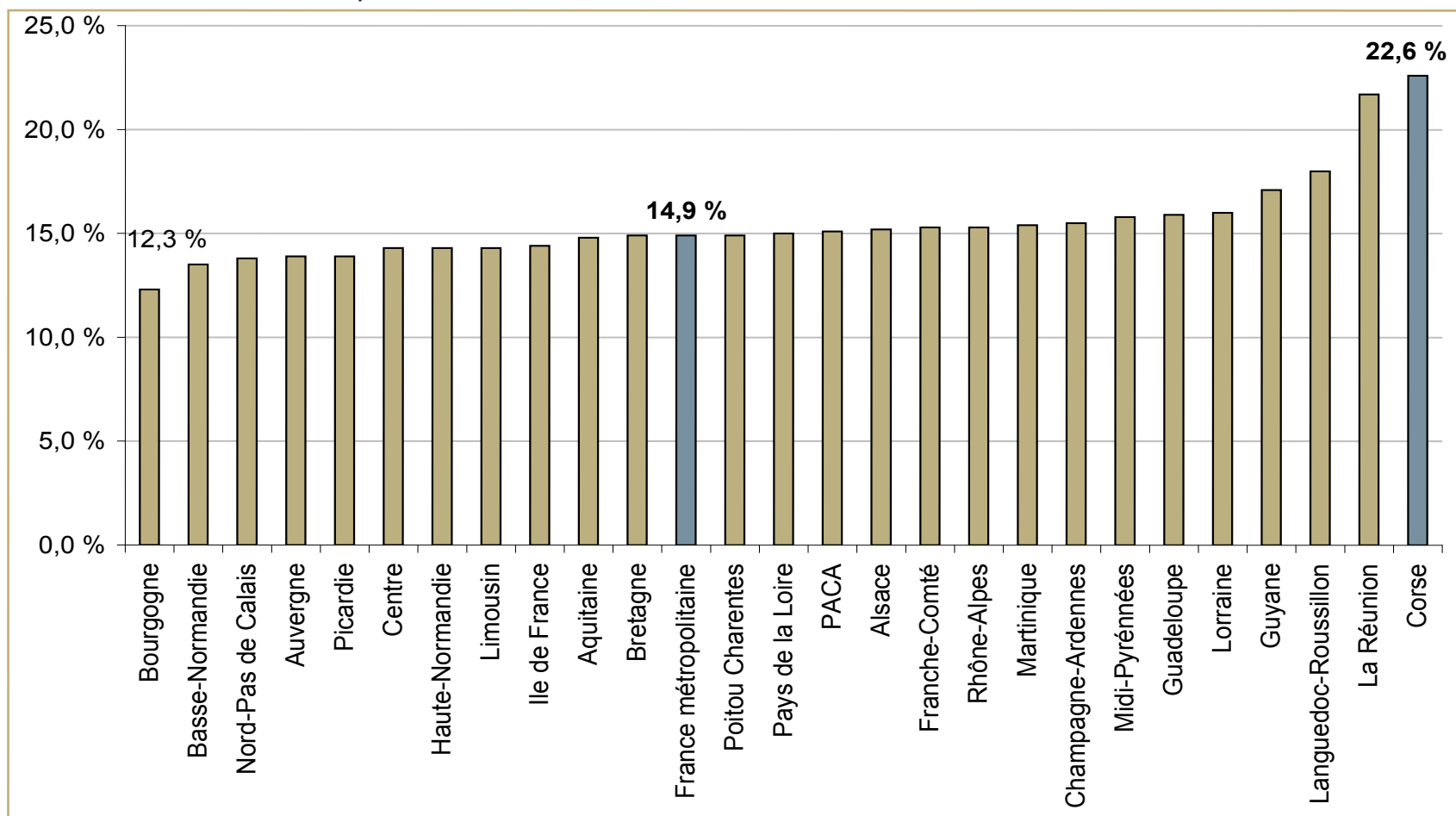


Part des jeunes dans la DEFM: 16,9% pour la Corse, 16,5% pour la France métropolitaine

Marché du travail - Focus seniors

Evolution annuelle de la demande d'emploi des 50 ans et plus (cat. ABC - cvs) - données à fin mai 2013

Source: DARES / Pôle emploi



Part des seniors dans la DEFM: 20,8% pour la Corse, 20,7% pour la France métropolitaine

Marché du travail

Demande d'emploi selon l'ancienneté

(cat. ABC > 1 an -CVS)

Sources: DARES / Pôle emploi

	Mai 2012	Avril 2013	Mai 2013	Evolution sur un mois	Evolution sur un an
Moins d'un an	12 068	13 875	13 730	-1,0%	13,8%
Un an ou plus	3 634	4 172	4 276	2,5%	17,7%
Part des DELD	23,1%	23,1%	23,7%	+0,6 pt	+0,6 pt

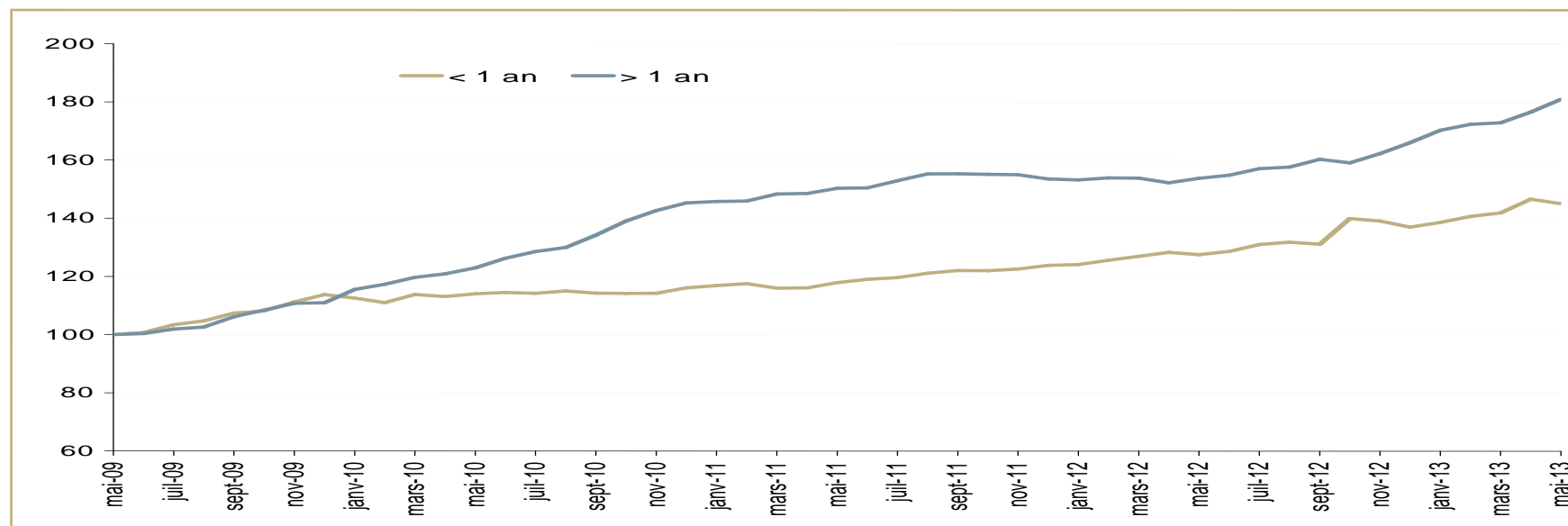
France Métro.:

Un an ou plus (CVS-CJO, en milliers)	1 677,9	1 921,3	1 930,2	0,5%	15,0%
Part des DELD	38,5%	40,0%	40,2%	+0,2 pt	+1,7 pt

Evolution de la demande d'emploi selon l'ancienneté d'inscription

Graphique base 100 à fin mai 2009

Sources: DIRECCTE / Pôle emploi

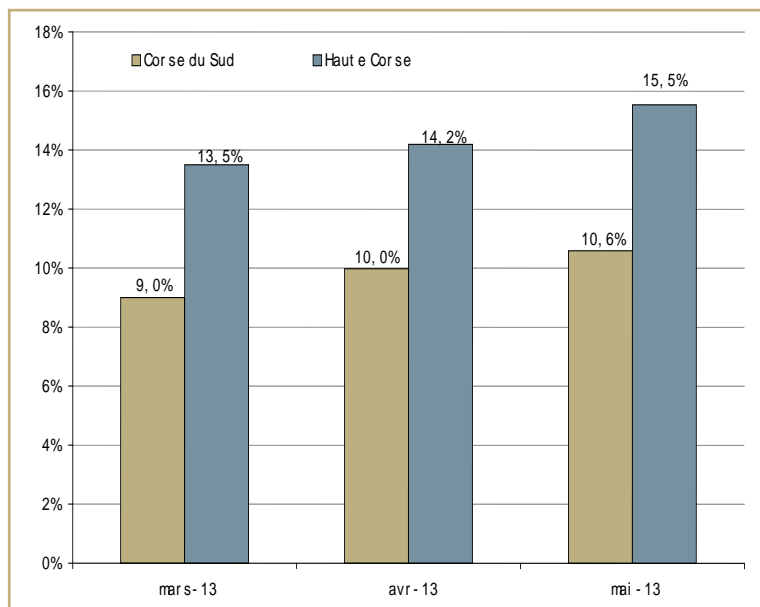


Marché du travail

Demandeurs d'emploi ayant un droit payable au RSA (cat. ABC - données brutes)

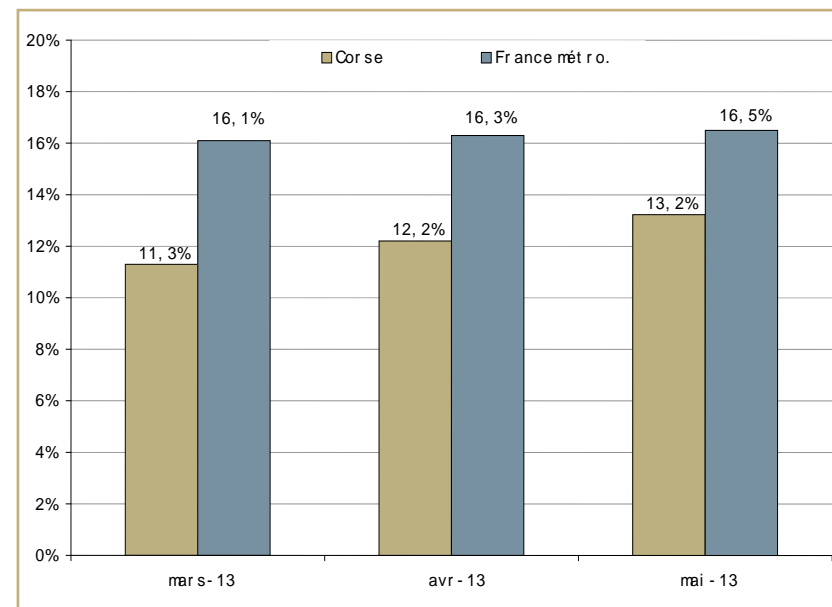
Source: DIRECCTE / Pôle emploi

	Mai 2012	Avril 2013	Mai 2013	Evolution s/ 1 an
Corse du Sud	690	816	771	11,7%
Haute Corse	1 063	1 304	1 292	21,5%
Région Corse	1 753	2 120	2 063	17,7%



Part des demandeurs d'emploi bénéficiaires du RSA dans l'ens. de la DEFM (cat. ABC - brutes)

Sources: DIRECCTE / Pôle emploi



Marché du travail - données de flux

Entrées à Pôle emploi par motifs (cat. ABC - CVS)

Source: DIRECCTE / Pôle emploi

	Mai 2013	Répartition des motifs	Variat° trim. s/3 mois glissants	Variat° annuelle s/3 mois glissants
Fins de CDD	1 187	44,4%	18,3%	5,6%
Fins de mission d'intérim	6	0,2%	-42,9%	-34,7%
Licenciements économiques ^(*)	52	1,9%	26,7%	-9,9%
Autres licenciements	151	5,7%	9,5%	4,9%
Démissions	86	3,2%	13,2%	-0,9%
Premières entrées	78	2,9%	-1,2%	68,2%
Reprises d'activité	169	6,3%	2,2%	-0,7%
Autres cas	943	35,3%	11,9%	11,7%
Total	2 673	100,0%	13,0%	7,9%
France Métro. (en milliers)	484,3	100,0%	1,2%	1,4%

(*): y compris fin de convention de conversion, de PAP anticipés, de CRP et de CTP

Marché du travail - données de flux

Sorties de Pôle emploi par motifs (cat. ABC - CVS)

Source: DIRECCTE / Pôle emploi

	Mai 2013	Répartition des motifs	Variat° trim. s/3 mois glissants	Variat° annuelle s/3 mois glissants
Reprises d'emploi déclarées	910	33,9%	11,9%	7,5%
Entrées en stage	188	7,0%	16,6%	-18,9%
Arrêts de recherche	124	4,6%	5,5%	0,5%
dont maladie	78	2,9%	8,3%	3,5%
Cessat° d'inscrip° pour défaut d'actualisa°	943	35,1%	5,5%	5,7%
Radiations administratives	260	9,7%	105,1%	28,6%
Autres cas (*)	263	9,8%	11,4%	3,5%
Total	2 689	100,0%	16,6%	5,4%
France Métro.(en milliers)	485,5	100,0%	2,5%	0,4%

(*): y compris les changements d'ALE

Marché du travail - données de flux

Offres d'emploi collectées par Pôle emploi - données CVS

Source: DIRECCTE / Pôle emploi

	Mai 2013	Variat° trim. s/3 mois glissants	Variat° annuelle s/3 mois glissants
Emplois durables	349	-16,2%	-11,7%
Emplois non durables	753	-27,4%	-28,7%
Total	1 102	-24,3%	-24,2%
France Métro. (CVS-CJO) en milliers			
Emplois durables	96,6	0,5%	-7,5%
Emplois non durables	115,6	-6,9%	-18,6%
Total	212,2	-3,7%	-13,8%