



Emploi et marché du travail en région Corse

Données à fin mai 2014

Emploi salarié du secteur marchand (hors agriculture et particuliers employeurs) par secteur d'activité au 4^{ème} trim. 2013 - données CVS

Source: INSEE, estimations d'emploi

	4 ^{ème} trim. 2012	3 ^{ème} trim. 2013	4 ^{ème} trim 2013	Evol° s/ 1 trim.	Evol° s/ 1 an
Industrie	6 412	6 502	6 509	0,1%	1,5%
Construction	11 537	11 342	11 212	-1,1%	-2,8%
Tertiaire *	46 514	46 916	46 907	0,0%	0,8%
dont commerce	15 867	15 896	15 888	0,0%	0,1%
dont services	30 385	30 779	30 791	0,0%	1,3%
Total	64 463	64 759	64 628	-0,2%	0,3%
France métro (en milliers)	15 484,4	15 431,3	15 446,4	0,1%	-0,2%

* y compris l'intérim

Emploi - données départementales

Emploi salarié du secteur marchand (hors agriculture et particuliers employeurs) par secteur d'activité et département au 4^{ème} trim. 2013 - données CVS

Source: INSEE, estimations d'emploi

	Corse du Sud	Evol° s/ 1 trim.	Evol° s/ 1 an	Haute Corse	Evol° s/ 1 trim.	Evol° s/ 1 an
Industrie	3 479	0,2%	3,2%	3 030	0,0%	-0,3%
Construction	5 827	-0,7%	-1,4%	5 385	-1,6%	-4,3%
Tertiaire *	24 145	-0,5%	1,1%	22 762	0,5%	0,6%
dont commerce	7 465	0,0%	0,6%	8 423	-0,1%	-0,3%
dont services	16 566	-0,6%	1,4%	14 225	0,8%	1,2%
Total	33 451	-0,4%	0,9%	31 177	0,1%	-0,4%

* y compris l'intérim

Emploi

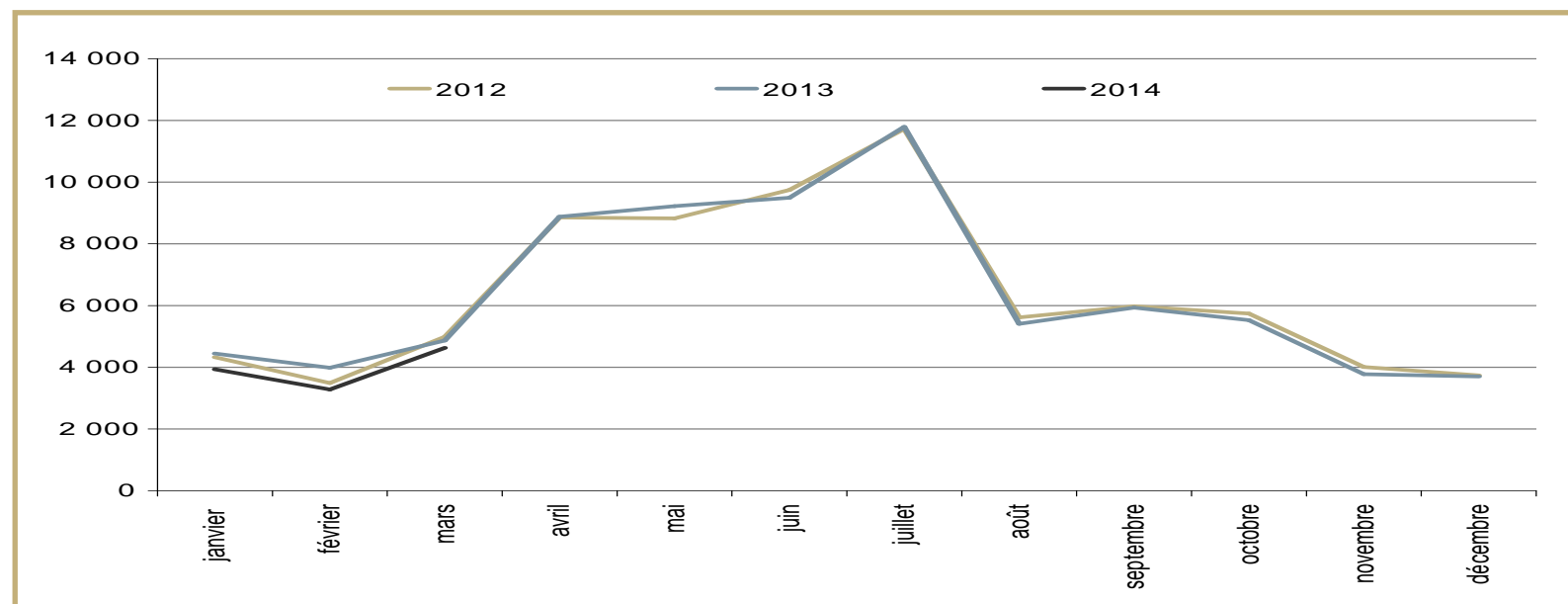
Déclarations Uniques d'Embauche par type de contrats

Source: URSSAF

	Cumul avril 2012 à mars 2013	Cumul avril 2013 à mars 2014	Evolution s/1 an
CDD	56 439	56 571	0,2%
CDI	10 500	9 512	-9,4%
Intérim	8 960	8 137	-9,2%
Total	75 899	74 220	-2,2%

Evolution mensuelle des DUE (y compris intérim)

Source: URSSAF



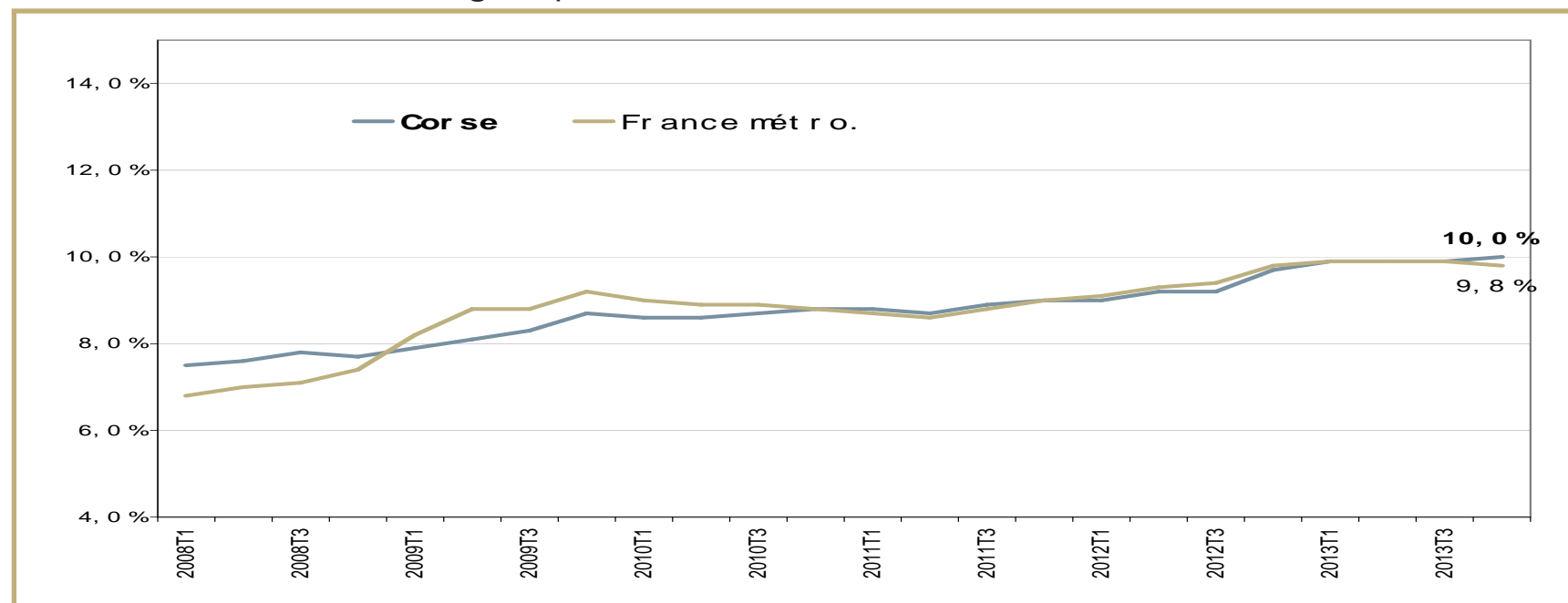
Taux de chômage

Taux de chômage au 4^{ème} trimestre 2013 (données cvs)

Source: INSEE - Taux de chômage localisés et taux de chômage au sens du BIT

	4 ^{ème} trim 2012	3 ^{ème} trim 2013	4 ^{ème} trim 2013	Evolution s/1 trimestre	Evolution s/1 an
Corse du Sud	9,1%	9,2%	9,3%	0,1 pt	-0,2 pt
Haute Corse	10,3%	10,6%	10,7%	0,1 pt	0,4 pt
Corse	9,7%	9,9%	10,0%	0,1 pt	0,3 pt
France métro.	9,8%	9,9%	9,8%	-0,1 pt	0,0 pt

Evolution du taux de chômage depuis le 1^{er} trimestre 2008



Marché du travail

DEFM catégories A et ABC - données CVS

Sources: DARES - DIRECCTE / Pôle emploi

	Mai 2013	Avril 2014	Mai 2014	Evolution sur un mois	Evolution sur un an
France Métropolitaine (en milliers)					
DEFM A	3 256,9	3 364,1	3 388,9	0,7%	4,1%
DEFM ABC	4 792,5	4 985,9	5 020,2	0,7%	4,8%
Corse					
DEFM A	15 180	16 626	16 752	0,8%	10,4%
DEFM ABC	18 006	19 864	20 013	0,8%	11,1%
Dont:hommes	8 134	9 087	9 152	0,7%	12,5%
femmes	9 872	10 777	10 861	0,8%	10,0%
moins de 25 ans	3 029	2 965	2 987	0,7%	-1,4%
25-49 ans	11 230	12 440	12 485	0,4%	11,2%
50 ans et plus	3 747	4 459	4 541	1,8%	21,2%

Marché du travail - données départementales

DEFM catégories A et ABC par départements - données CVS à fin mai 2014

Sources: DIRECCTE / Pôle emploi

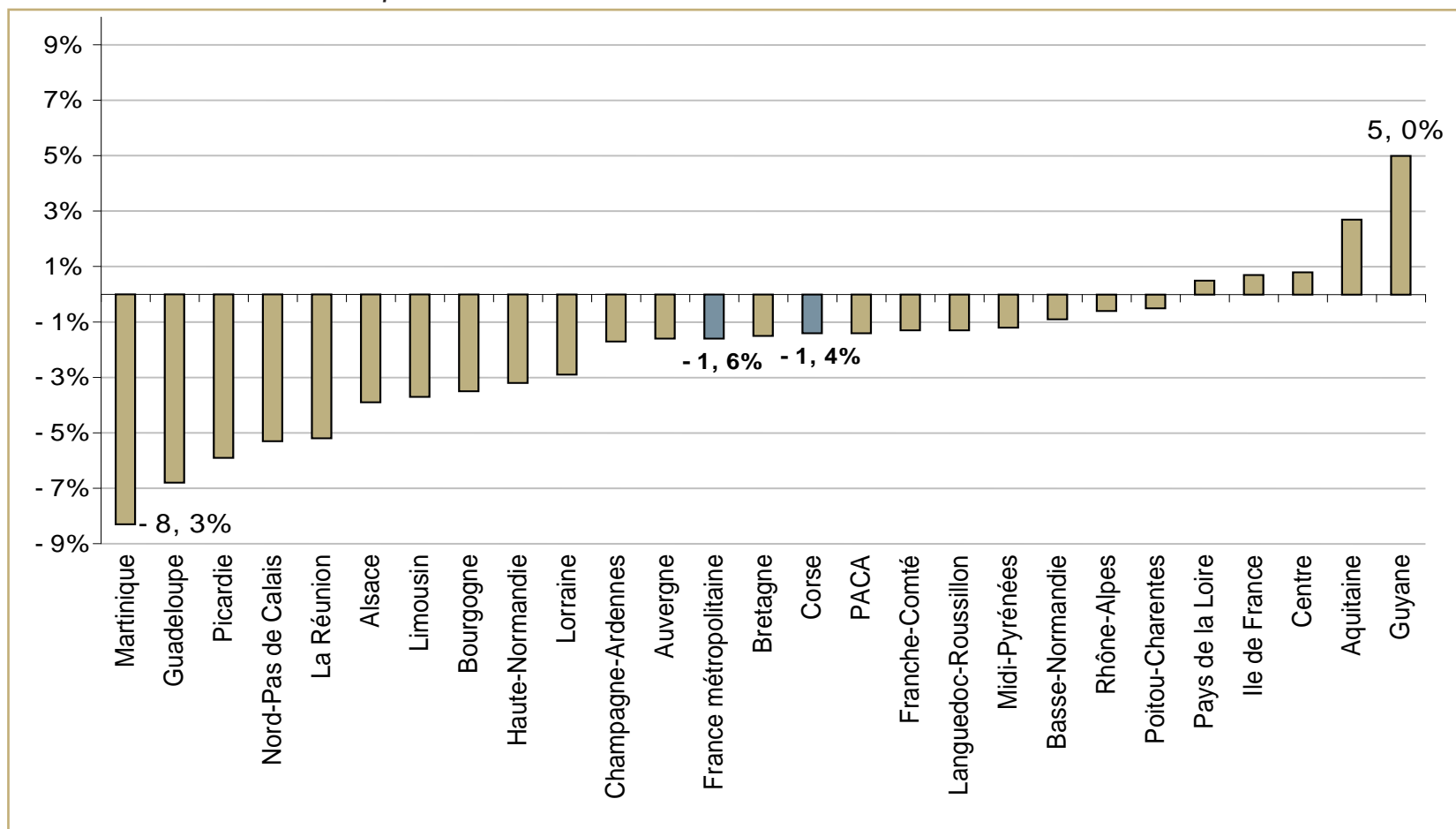
	Corse du Sud	Evolution sur un mois	Evolution sur un an	Haute Corse	Evolution sur un mois	Evolution sur un an
Données CVS						
DEFM A	7 689	0,2%	8,2%	9 063	1,2%	12,3%
DEFM ABC	9 203	-0,1%	8,3%	10 810	1,5%	13,7%
Dont: hommes	4 246	1,3%	9,9%	4 906	0,2%	14,9%
femmes	4 957	-1,3%	7,0%	5 904	2,6%	12,7%
moins de 25 ans	1 348	-0,2%	-6,0%	1 639	1,5%	2,7%
25-49 ans	5 694	-0,5%	8,7%	6 791	1,1%	13,4%
50 ans ou plus	2 161	0,9%	18,3%	2 380	2,7%	23,9%

Marché du travail - Focus jeunes

Evolution annuelle de la demande d'emploi des moins de 25 ans (cat. ABC - cvs)

données à fin mai 2014

Sources: DARES / Pôle emploi

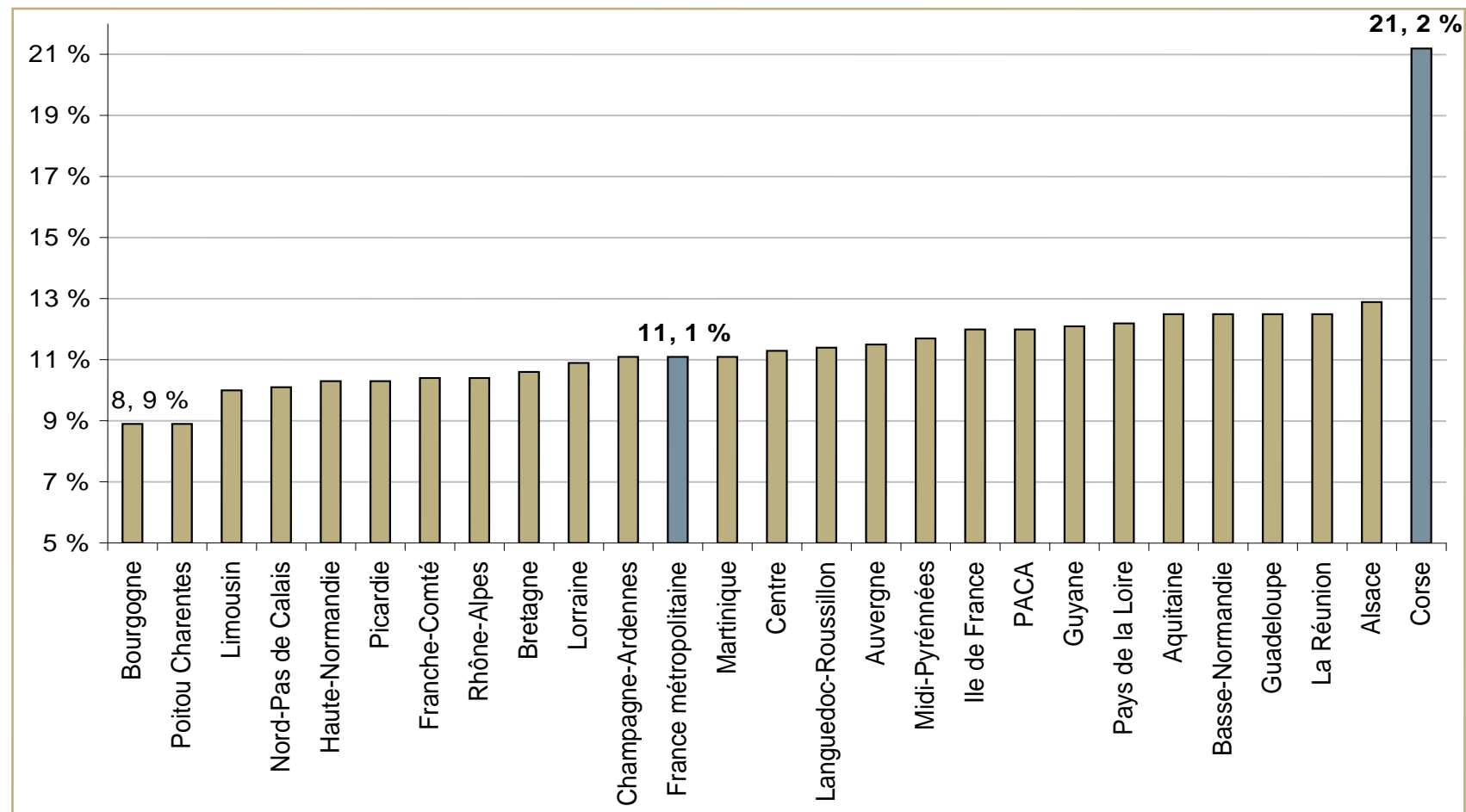


Part des jeunes dans la DEFM: 14,9% pour la Corse, 15,4% pour la France métropolitaine

Marché du travail - Focus seniors

Evolution annuelle de la demande d'emploi des 50 ans et plus (cat. ABC - cvs) - données à fin mai 2014

Source: DARES / Pôle emploi



Part des seniors dans la DEFM: 22,7% pour la Corse et 22,0% pour la France métropolitaine

Marché du travail

Demande d'emploi selon l'ancienneté

(cat. ABC > 1 an -CVS)

Sources: DARES / Pôle emploi

	Mai 2013	Avril 2014	Mai 2014	Evolution sur un mois	Evolution sur un an
Moins d'un an	13 730	14 600	14 587	-0,1%	6,2%
Un an ou plus	4 276	5 264	5 426	3,1%	26,9%
Part des DELD	23,7%	26,5%	27,1%	+0,6 pt	+3,4 pts

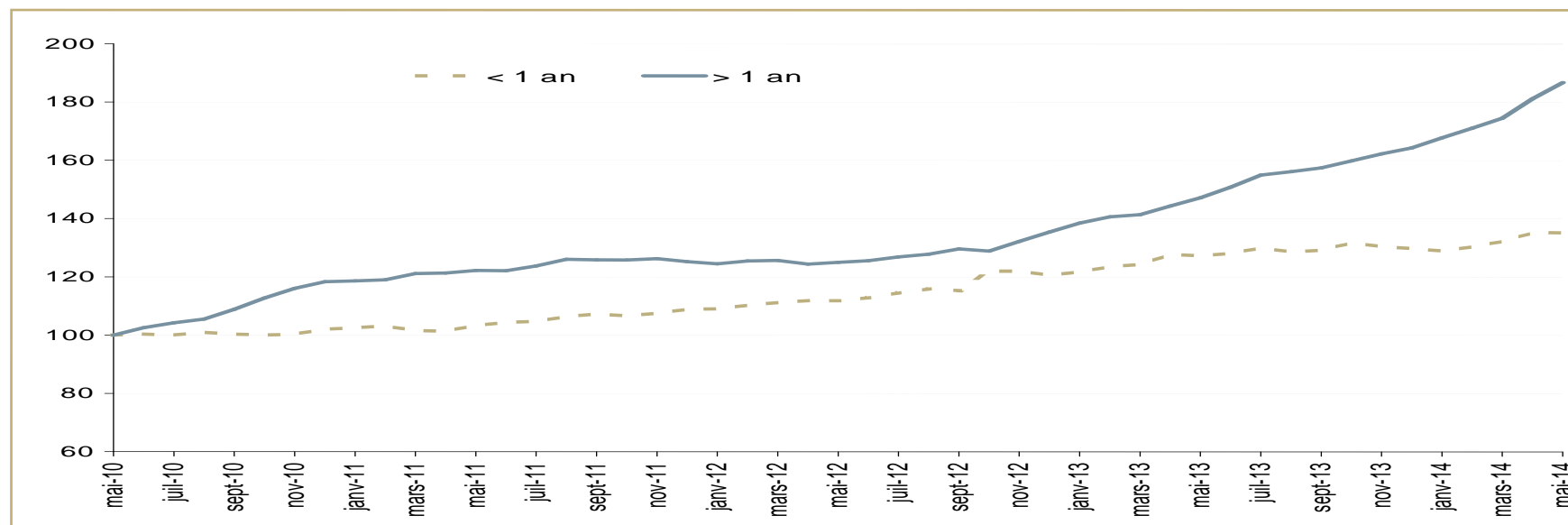
France Métro.:

Un an ou plus (CVS-CJO, en milliers)	1 932,8	2 114,6	2 131,9	0,8%	10,3%
Part des DELD	40,3%	42,4%	42,5%	+0,1 pt	+2,2 pts

Evolution de la demande d'emploi selon l'ancienneté d'inscription

Graphique base 100 à fin mai 2010

Sources: DIRECCTE / Pôle emploi

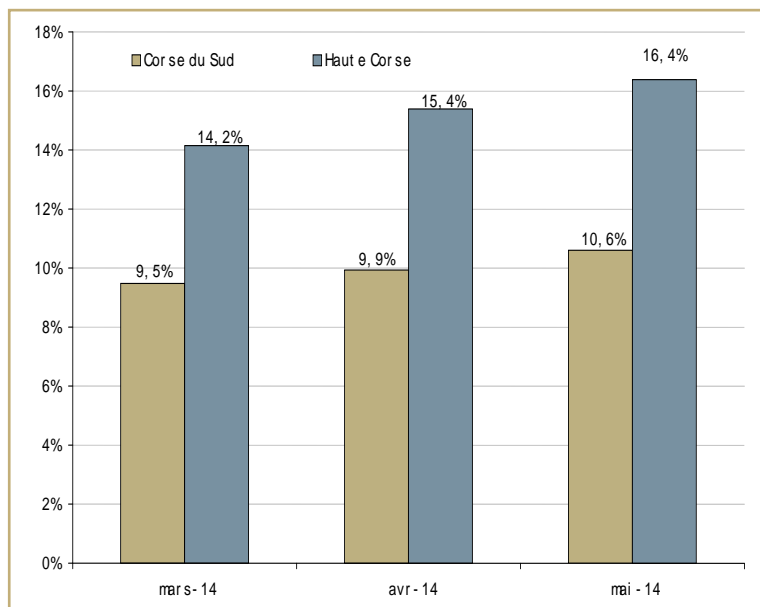


Marché du travail

Demandeurs d'emploi ayant un droit payable au RSA (cat. ABC - données brutes)

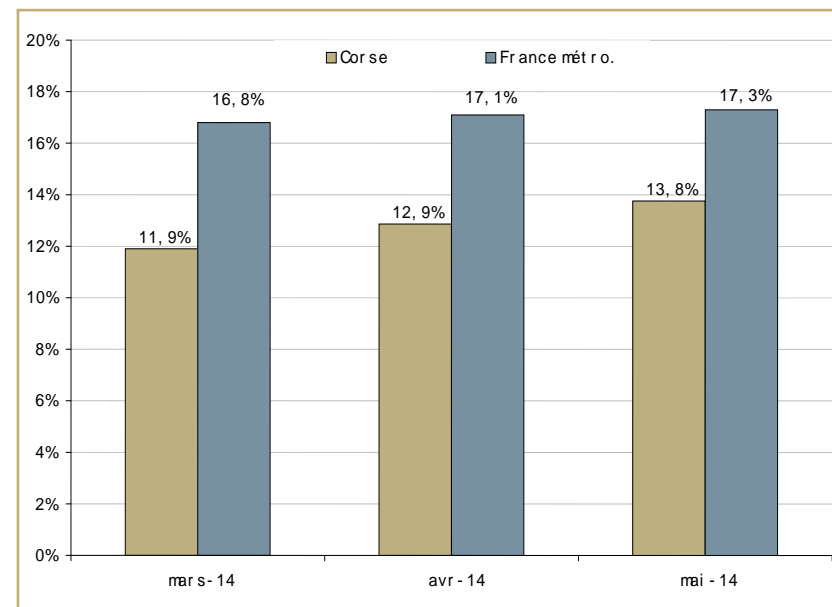
Source: DIRECCTE / Pôle emploi

	Mai 2013	Avril 2014	Mai 2014	Evolution s/ 1 an
Corse du Sud	771	884	839	8,8%
Haute Corse	1 292	1 587	1 553	20,2%
Région Corse	2 063	2 471	2 392	15,9%



Part des demandeurs d'emploi bénéficiaires du RSA dans l'ens. de la DEFM (cat. ABC - brutes)

Sources: DIRECCTE / Pôle emploi



Marché du travail - données de flux

Entrées à Pôle emploi par motifs (cat. ABC - CVS)

Source: DIRECCTE / Pôle emploi

	Mai 2014	Répartition des motifs	Variat° trim. s/3 mois glissants	Variat° annuelle s/3 mois glissants
Fins de CDD	1 091	42,8%	5,9%	-2,3%
Fins de mission d'intérim	12	0,5%	-22,2%	31,3%
Licenciements économiques ^(*)	50	2,0%	4,7%	19,3%
Autres licenciements	150	5,9%	-3,1%	-4,5%
Démissions	77	3,0%	-13,0%	-16,3%
Premières entrées	155	6,1%	6,4%	34,0%
Reprises d'activité	182	7,1%	-0,3%	13,2%
Autres cas	835	32,7%	11,2%	-0,3%
Total	2 553	100,0%	5,8%	0,8%
France Métro. (en milliers)	502,0	100,0%	3,8%	4,4%

(*): y compris fin de convention de conversion, de PAP anticipés, de CRP et de CTP

Marché du travail - données de flux

Sorties de Pôle emploi par motifs (cat. ABC - CVS)

Source: DIRECCTE / Pôle emploi

	Mai 2014	Répartition des motifs	Variat° trim. s/3 mois glissants	Variat° annuelle s/3 mois glissants
Reprises d'emploi déclarées	884	33,8%	15,9%	1,3%
Entrées en stage	143	5,5%	-16,0%	-5,8%
Arrêts de recherche	132	5,1%	-2,4%	-3,8%
dont maladie	73	2,8%	-4,1%	-5,8%
Cessat° d'inscrip° pour défaut d'actualisa°	981	37,5%	15,8%	5,1%
Radiations administratives	205	7,8%	-17,9%	-6,8%
Autres cas (*)	271	10,3%	2,5%	-2,8%
Total	2 616	100,0%	5,4%	0,3%
France Métro.(en milliers)	463,4	100,0%	1,9%	4,5%

(*): y compris les changements d'ALE

Marché du travail - données de flux

Offres d'emploi collectées par Pôle emploi - données CVS

Source: DIRECCTE / Pôle emploi

	Mai 2014	Variat° trim. s/3 mois glissants	Variat° annuelle s/3 mois glissants
Emplois durables	273	-11,0%	-20,1%
Emplois non durables	541	-26,6%	-23,7%
Total	814	-22,2%	-22,6%
France Métro. (CVS-CJO) en milliers			
Emplois durables	101,3	1,3%	8,5%
Emplois non durables	98,5	-1,4%	-4,4%
Total	199,8	-0,1%	1,6%