



DIRECTION RÉGIONALE
DES ENTREPRISES,
DE LA CONCURRENCE,
DE LA CONSOMMATION,
DU TRAVAIL ET
DE L'EMPLOI DE CORSE



Emploi et marché du travail en région Corse

Données à fin mai 2015

Avertissement : les effectifs étant parfois très faibles, les évolutions en pourcentage doivent être interprétées avec précaution et être rapportées aux évolutions en nombre.

Emploi salarié du secteur marchand (hors agriculture et particuliers employeurs) par secteur d'activité au 4^{ème} trim. 2014 - données corrigées des variations saisonnières (CVS)

Source : INSEE, estimations d'emploi

	4 ^{ème} trim. 2013	3 ^{ème} trim. 2014	4 ^{ème} trim 2014	Evol° s/ 1 trim.	Evolution s/ 1 an en %	Evolution s/ 1 an en nombre
Industrie	6 495	6 497	6 513	0,2%	0,3%	18
Construction	11 252	10 943	10 854	-0,8%	-3,5%	-398
Tertiaire *	46 609	47 382	47 044	-0,7%	0,9%	435
dont commerce	16 077	16 185	16 130	-0,3%	0,3%	53
dont services	30 289	30 899	30 582	-1,0%	1,0%	293
Total	64 356	64 822	64 411	-0,6%	0,1%	55

* y compris l'intérim

Emploi - données départementales

Emploi salarié du secteur marchand (hors agriculture et particuliers employeurs) par secteur d'activité et département au 4^{ème} trim. 2014 - données CVS

Source : INSEE, estimations d'emploi

	Corse du Sud	Evol° s/ 1 trim.	Evol° s/ 1 an	Haute Corse	Evol° s/ 1 trim.	Evol° s/ 1 an
Industrie	3 474	0,0%	-0,2%	3 039	0,6%	0,8%
Construction	5 745	-0,3%	-1,7%	5 109	-1,4%	-5,6%
Tertiaire *	23 858	-0,8%	0,4%	23 185	-0,6%	1,5%
dont commerce	7 488	-0,4%	0,0%	8 642	-0,3%	0,7%
dont services	16 205	-1,1%	0,4%	14 378	-0,9%	1,7%
Total	33 077	-0,7%	0,0%	31 333	-0,6%	0,2%

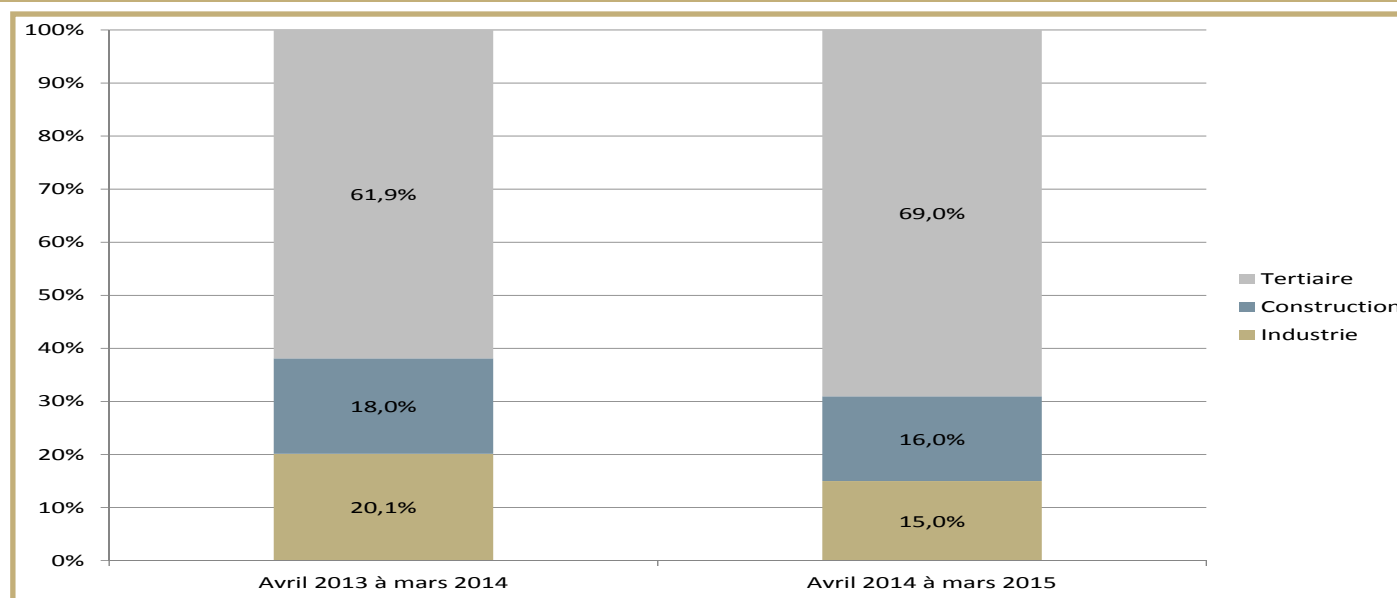
* y compris l'intérim

Emploi - Intérim

Contrats conclus par les établissements de travail temporaire par secteur d'activité sur une année glissante

Source : Pôle emploi, DARES - retraitement Direccte/SEVE

	Avril 2013 à mars 2014	Avril 2014 à mars 2015	Evolution sur un an	
			en %	en nombre
Industrie	1 162	1 056	-9,1%	-106
Construction	1 039	1 126	8,4%	87
Tertiaire	3 571	4 861	36,1%	1 291
Total (y compris agriculture)	5 771	7 042	22,0%	1 271



Emploi

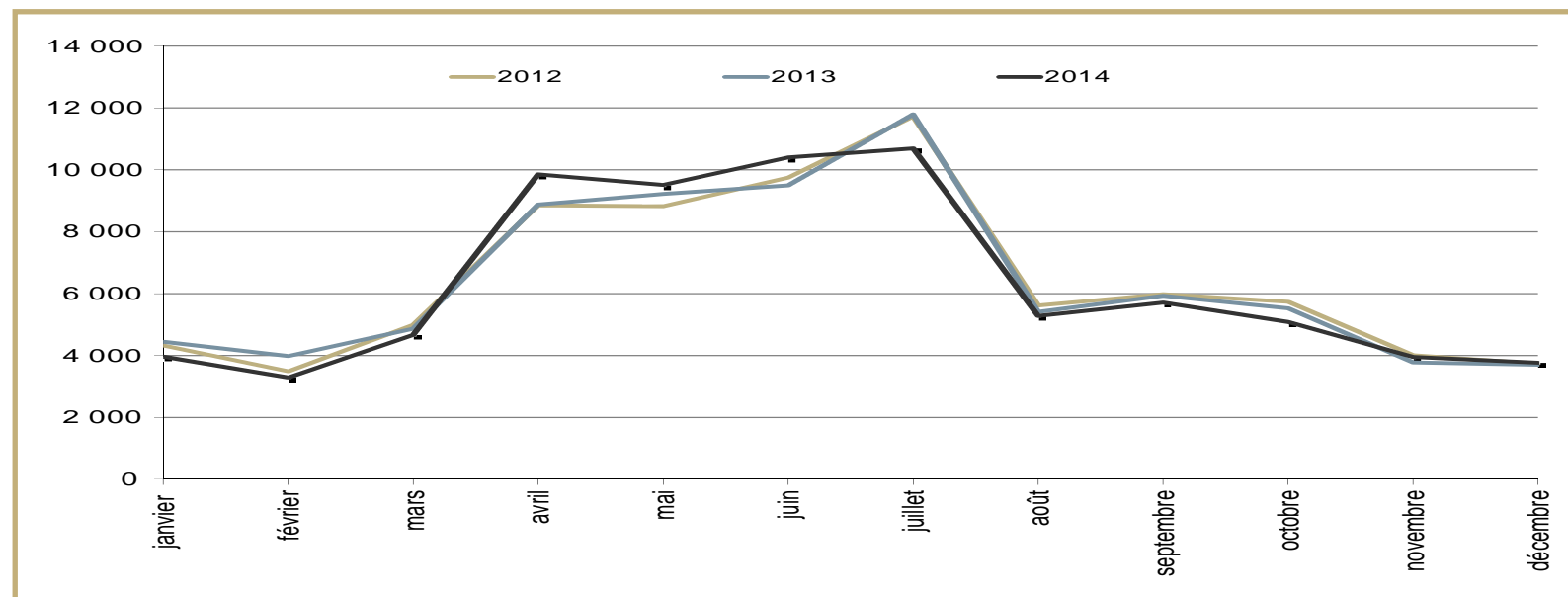
Déclarations uniques d'embauche par type de contrats

Source: URSSAF

	Cumul février 2013 à janvier 2014	Cumul février 2014 à janvier 2015	Evolution sur un an en %	Evolution sur un an en nombre
CDD (y compris intérim)	65 530	66 677	1,8%	1 147
CDI	9 529	9 384	-1,5%	-145
Total	75 059	76 061	1,3%	1 002

Evolution mensuelle des DUE (y compris intérim)

Source : URSSAF



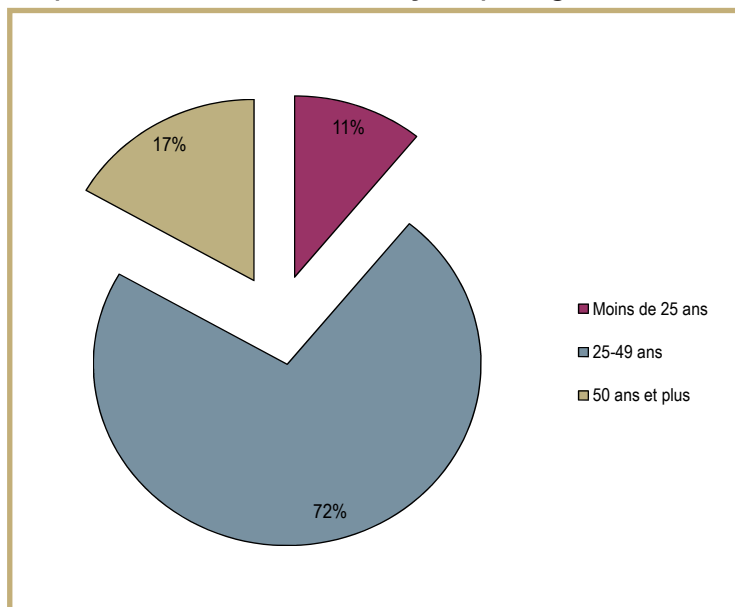
Ruptures conventionnelles

Nombre de demandes de ruptures conventionnelles reçues

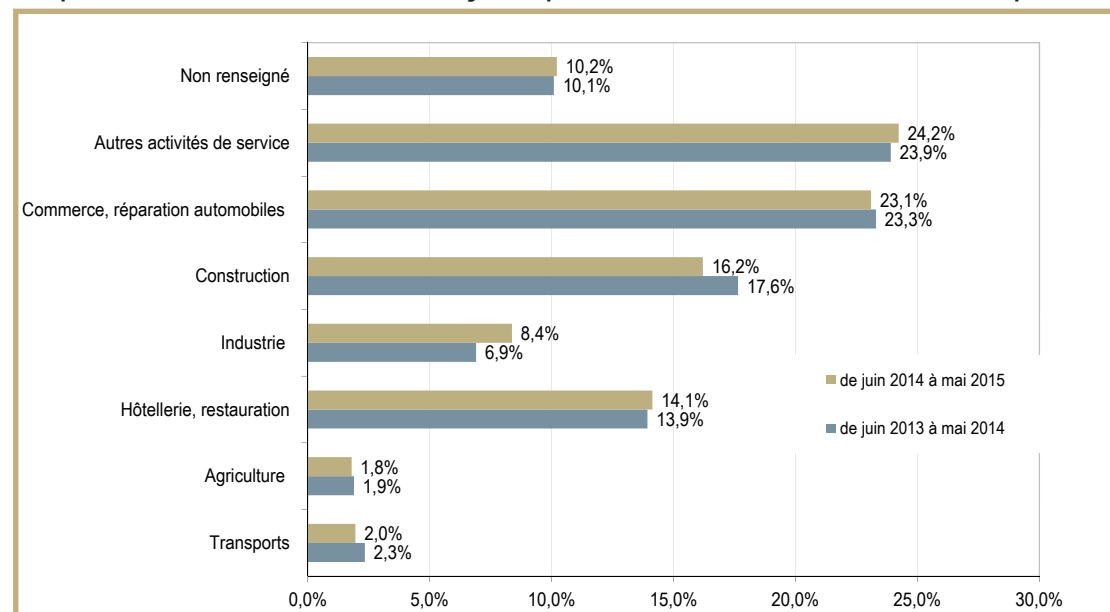
Source : Direccte - extraction SI RC

	Cumul juin 2013 à mai 2014	Cumul juin 2014 à mai 2015	Evolution s/1 an en %	Evolution s/1 an en nb
Corse du Sud	1 309	1 327	1,4%	18
Haute Corse	1 168	1 228	5,1%	60
Corse	2 477	2 555	3,1%	78

Ruptures conventionnelles reçues par âge du salarié



Ruptures conventionnelles reçues par secteur d'activité de l'entreprise



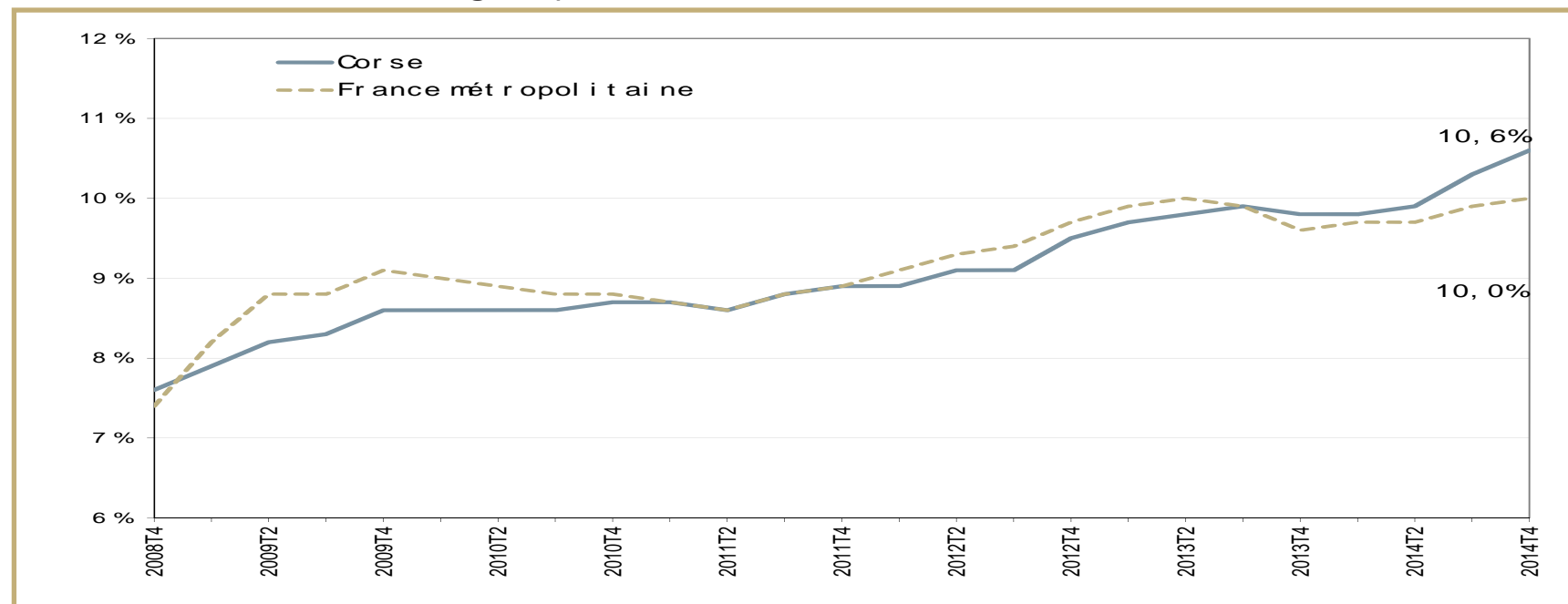
Taux de chômage

Taux de chômage au 4^{ème} trimestre 2014 (données provisoires - cvs)

Source: INSEE - Taux de chômage localisés et taux de chômage au sens du BIT

	4 ^{ème} trim 2013	3 ^{ème} trim 2014	4 ^{ème} trim 2014	Evolution s/1 trimestre	Evolution s/1 an
Corse du Sud	9,0%	9,4%	9,6%	0,2 pt	0,6 pt
Haute Corse	10,5%	11,1%	11,6%	0,5 pt	1,1 pt
Corse	9,8%	10,3%	10,6%	0,3 pt	0,8 pt
France métro.	9,6%	9,9%	10,0%	0,1 pt	0,4 pt

Evolution du taux de chômage depuis le 4^{ème} trimestre 2008



Marché du travail

Demandeurs d'emploi en fin de mois (DEFM) catégories A et ABC - données CVS

Sources : DARES - DIRECCTE / Pôle emploi

	Mai 2014	Avril 2015	Mai 2015	Evolution sur un mois	Evolution sur un an en %	Evolution sur un an en nombre
France Métropolitaine (en milliers)						
DEFM A	3 383,7	3 536,0	3 552,2	0,5%	5,0%	168,5
DEFM ABC	5 018,1	5 344,6	5 414,2	1,3%	7,9%	396,1
Corse						
DEFM A	16 616	18 231	18 329	0,5%	10,3%	1 713
DEFM ABC	19 844	22 236	22 461	1,0%	13,2%	2 617
Dont : hommes	9 101	10 334	10 536	2,0%	15,8%	1 435
femmes	10 743	11 902	11 925	0,2%	11,0%	1 182
moins de 25 ans	2 956	3 246	3 279	1,0%	10,9%	322
25-49 ans	12 394	13 779	13 935	1,1%	12,4%	1 541
50 ans et plus	4 494	5 211	5 247	0,7%	16,8%	753

Marché du travail - données départementales

DEFM catégories A et ABC par départements - données CVS à fin mai 2015

Sources : DIRECCTE / Pôle emploi

	Corse du Sud	Evolution sur un mois	Evolution sur un an	Haute Corse	Evolution sur un mois	Evolution sur un an
Données CVS						
DEFM A	8 427	0,9%	9,7%	9 902	0,2%	10,8%
DEFM ABC	10 288	0,7%	11,9%	12 173	1,2%	14,3%
Dont : hommes	4 905	1,9%	15,5%	5 631	2,0%	16,0%
femmes	5 383	-0,3%	8,8%	6 542	0,6%	12,9%
moins de 25 ans	1 522	-2,4%	11,4%	1 756	4,1%	10,4%
25-49 ans	6 368	2,2%	11,8%	7 568	0,3%	13,0%
50 ans ou plus	2 398	-0,9%	12,5%	2 849	2,1%	20,6%

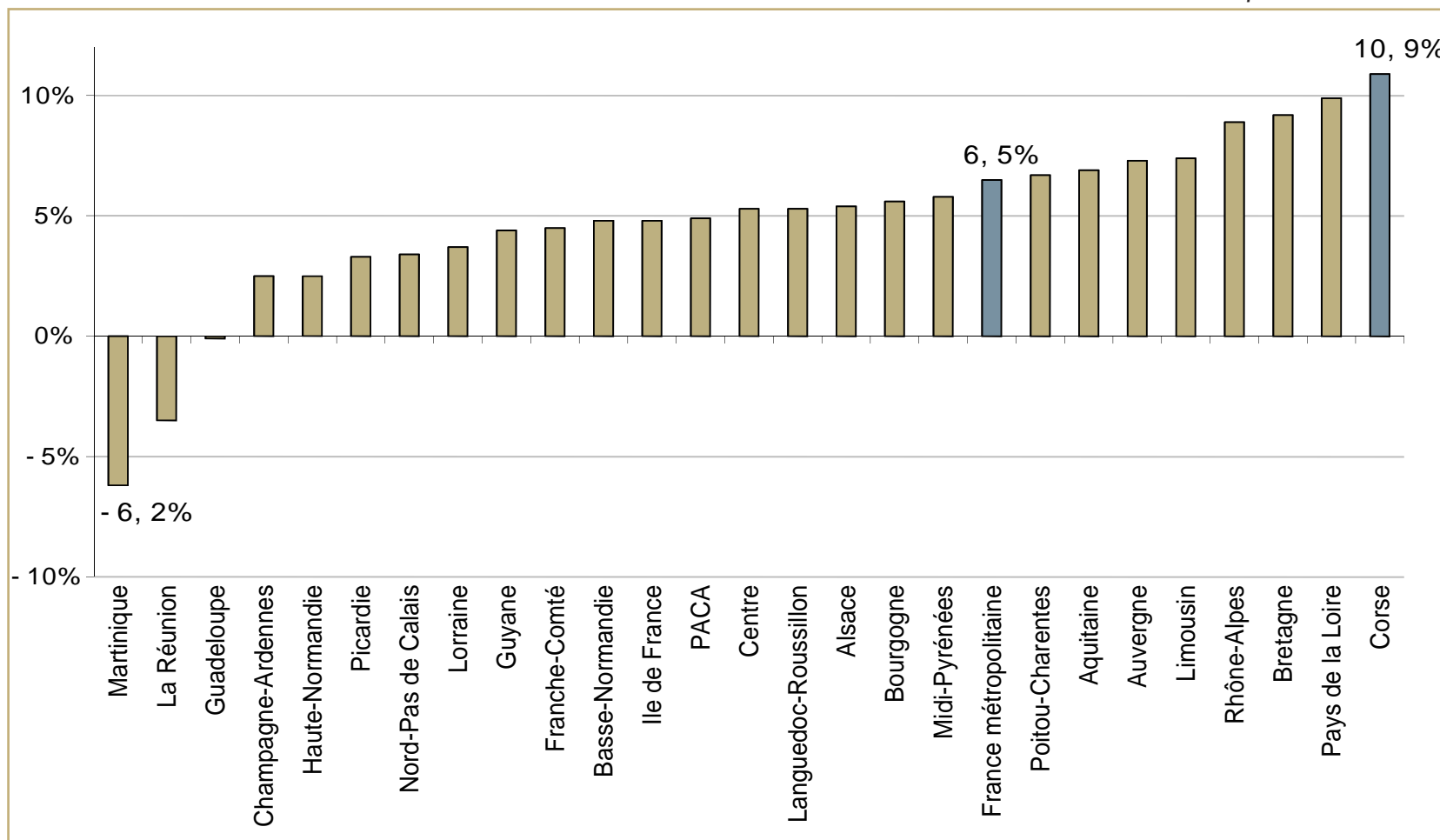
A fin mai 2015, le nombre de demandeurs d'emploi de catégories A, B, C augmente de :
 +11,9% sur un an en Corse du Sud, soit 1 095 demandeurs d'emploi supplémentaires
 +14,3% sur un an en Haute Corse, soit 1 522 demandeurs d'emploi supplémentaires

Marché du travail - Focus jeunes

Evolution annuelle de la demande d'emploi des moins de 25 ans (cat. ABC - cvs)
données à fin mai 2015

Sources : DARES / Pôle emploi

Part des jeunes dans la DEFM cat. ABC :
Corse 14,6%
France métro. 15,2%



Marché du travail - Focus jeunes en demande d'insertion

Jeunes en demande d'insertion suivis par les missions locales de Corse

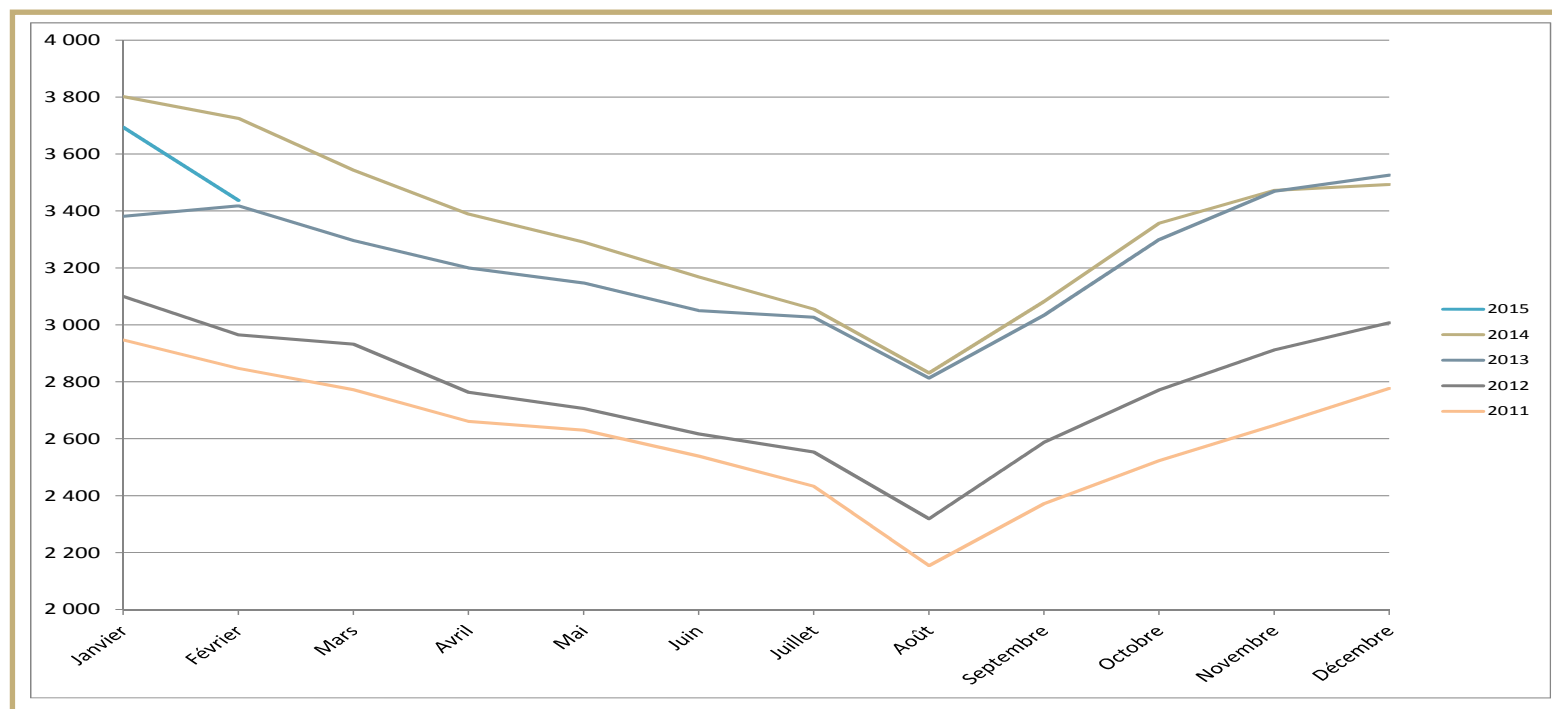
données brutes

Source : ARML de Corse - SNI Parcours 3

	Février 2014	Janvier 2015	Février 2015	Evolution sur 1 an en %	Evolution sur 1 an en nombre
Corse-du-Sud	1 816	1 832	1 810	-0,3%	-6
Haute-Corse	1 909	1 862	1 627	-14,8%	-282
Région Corse	3 725	3 694	3 437	-7,7%	-288

Evolution du nombre de jeunes en demande d'insertion en Corse

Source :
AMRL de Corse - SNI Parcours 3

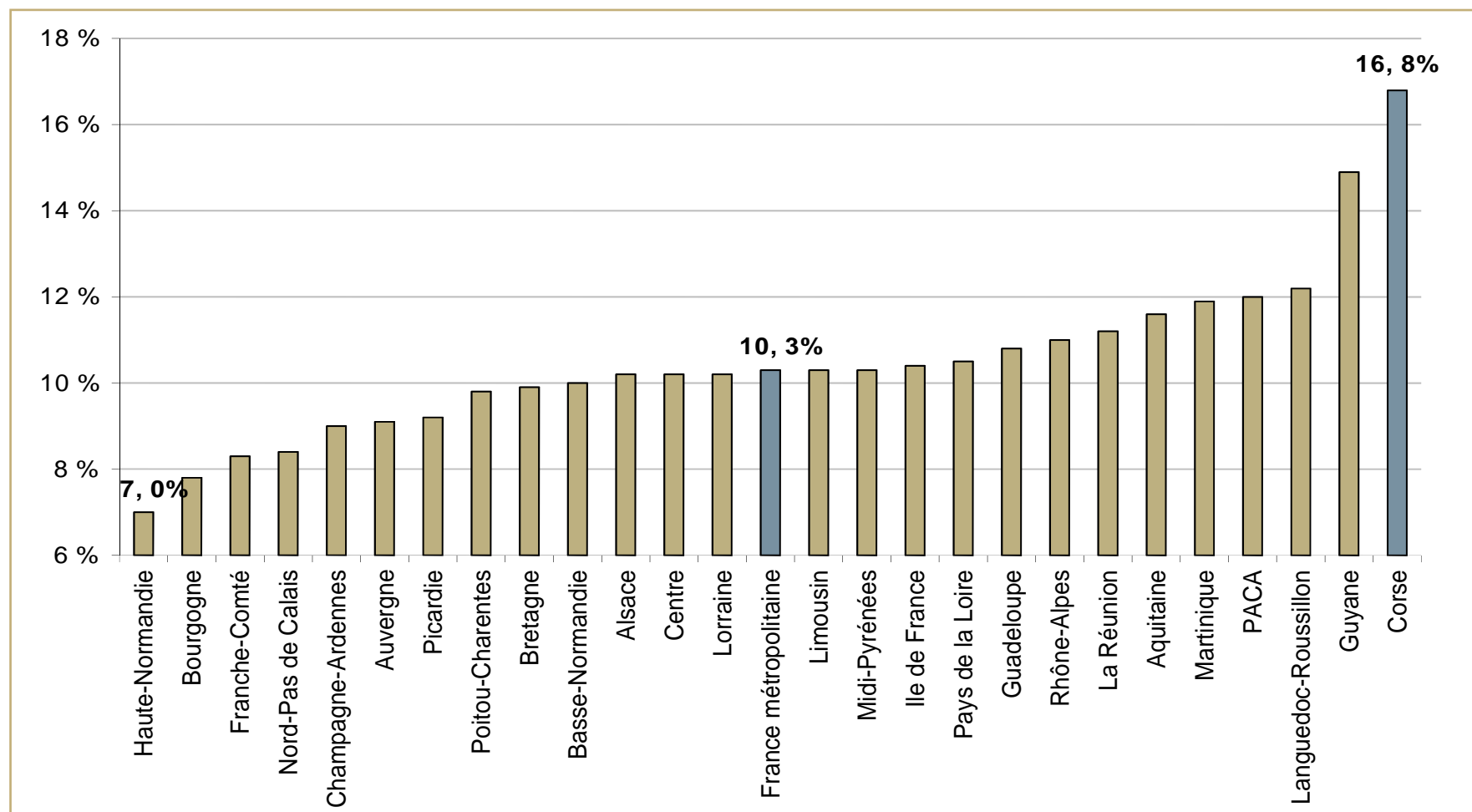


Marché du travail - Focus seniors

Evolution annuelle de la demande d'emploi des 50 ans et plus (cat. ABC - cvs)

données à fin mai 2015

Sources : DARES / Pôle emploi



Marché du travail - Focus demandeurs d'emploi BOE

DEFM ABC bénéficiaires de l'obligation d'emploi

données brutes

Source : AGEFIPH

	Mai 2014	Avril 2015	Mai 2015	Evolution sur 1 an en %	Evolution sur 1 an en nombre
DEFM ABC BOE	1 667	1 977	1 933	16,0%	266
DEFM ABC tous publics	17 386	21 750	19 818	14,0%	2 432
Part BOE dans DEFM tous publics	9,6%	9,1%	9,8%	-	-

Evolution du nombre de DEFM bénéficiaires de l'obligation d'emploi en Corse

Source : AGEFIPH



Marché du travail

Demande d'emploi selon l'ancienneté (cat. ABC - CVS)

Sources : DARES/
DIRECCTE/Pôle emploi

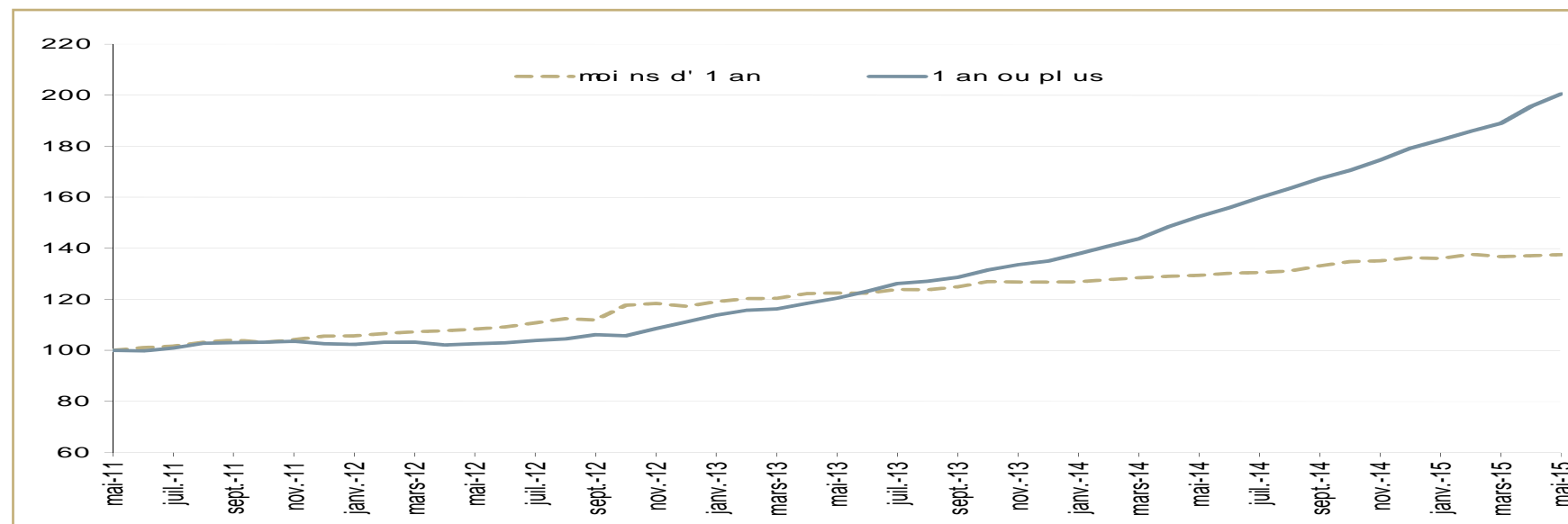
* DELD : Demandeurs d'emploi de longue durée, soit inscrits à Pôle Emploi depuis 1 an ou plus

	Mai 2014	Avril 2015	Mai 2015	Evolution sur un mois	Evolution sur un an en %	Evolution sur un an en nombre
Moins d'un an	14 441	15 301	15 351	0,3%	6,3%	910
Un an ou plus	5 403	6 935	7 110	2,5%	31,6%	1 707
Part des DELD*	27,2%	31,2%	31,7%	+0,5pt	+4,5 pts	-
France Métro.:						
Un an ou plus (CVS-CJO, en milliers)	2 132,7	2 333,4	2 365,8	1,4%	10,9%	233,1
Part des DELD	42,5%	43,7%	43,7%	0,0 pt	+1,2 pt	-

Evolution de la demande d'emploi selon l'ancienneté d'inscription

Graphique base 100 à fin mai 2011

Sources : DIRECCTE/
Pôle emploi



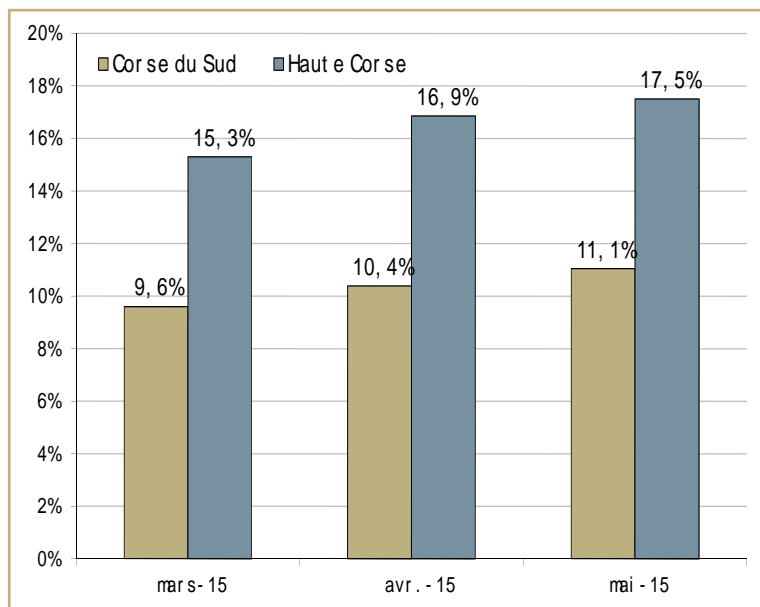
Marché du travail

Demandeurs d'emploi ayant un droit payable au revenu de solidarité active (RSA)

Cat. ABC - données brutes

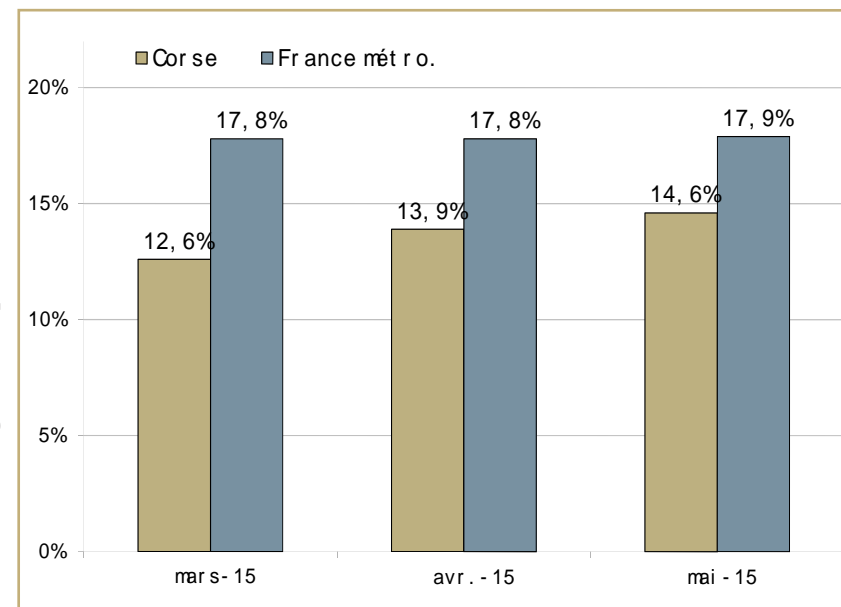
Sources : DIRECCTE / Pôle emploi

	Mai 2014	Avril 2015	Mai 2015	Evolution sur 1 an en %	Evolution sur 1 an en nombre
Corse du Sud	839	1 034	980	16,8%	141
Haute Corse	1 553	1 989	1 917	23,4%	364
Région Corse	2 392	3 023	2 897	21,1%	505



Part des demandeurs d'emploi bénéficiaires du RSA dans l'ens. de la DEFM (cat. ABC - brutes)

Sources : DIRECCTE / Pôle emploi



Marché du travail - données de flux

Entrées à Pôle emploi par motifs (cat. ABC - CVS)

Sources : DIRECCTE / Pôle emploi

	Mai 2015	Répartition des motifs	Variat° trim. s/3 mois glissants	Variat° annuelle s/3 mois glissants en %	Variat° annuelle s/3 mois glissants en nombre
Fins de CDD	982	40,9%	3,3%	-1,5%	-51
Fins de mission d'intérim	15	0,6%	28,5%	-0,2%	0
Licenciements économiques *	53	2,2%	11,8%	9,3%	14
Autres licenciements	109	4,5%	-5,1%	-4,8%	-21
Démissions	64	2,6%	-17,5%	-18,9%	-47
Premières entrées	115	4,8%	2,0%	-7,8%	-33
Reprises d'activité	155	6,4%	-3,3%	-8,8%	-51
Autres cas	908	37,8%	1,7%	2,0%	55
Total	2 401	100,0%	1,4%	-1,6%	-134
France Métro. (en milliers)	490,5	100,0%	0,5%	-0,7%	-

* y compris fin de convention de conversion, de PAP anticipés, de CRP et de CTP

Marché du travail - données de flux

Sorties de Pôle emploi par motifs (cat. ABC - CVS)

Sources : DIRECCTE / Pôle emploi

	Mai 2015	Répartition des motifs	Variat° trim. s/3 mois glissants	Variat° annuelle s/3 mois glissants en %	Variat° annuelle s/3 mois glissants en nombre
Reprises d'emploi déclarées	877	36,2%	16,9%	7,1%	170
Entrées en stage	105	4,3%	-4,9%	-22,9%	-142
Arrêts de recherche	124	5,1%	-0,6%	6,7%	29
dont maladie	73	3,0%	2,6%	1,2%	3
Cessation d'inscription pour défaut d'actualisation	854	35,3%	15,2%	7,6%	201
Radiations administratives	230	9,5%	-5,1%	-4,6%	-36
Autres cas (*)	232	9,6%	-1,1%	2,6%	18
Total	2 422	100,0%	9,4%	3,2%	240
France Métro.(en milliers)	418,6	100,0%	-4,0%	-5,7%	-

* y compris les changements d'agences locales pour l'emploi

Marché du travail - données de flux

Offres d'emploi collectées par Pôle emploi - données CVS

Sources : DIRECCTE / Pôle emploi

	Mai 2015	Variat° trim. s/3 mois glissants	Variat° annuelle s/3 mois glissants en %	en nombre
Emplois durables	374	12,1%	16,5%	159
Emplois non durables	647	-9,8%	-0,3%	-5
Total	1 021	-3,0%	5,2%	154
France Métro. (CVS-CJO) en milliers				
Emplois durables	114,2	1,8%	5,0%	-
Emplois non durables	107,5	3,4%	-2,8%	-
Total	221,7	2,6%	1,0%	-

Apprentissage

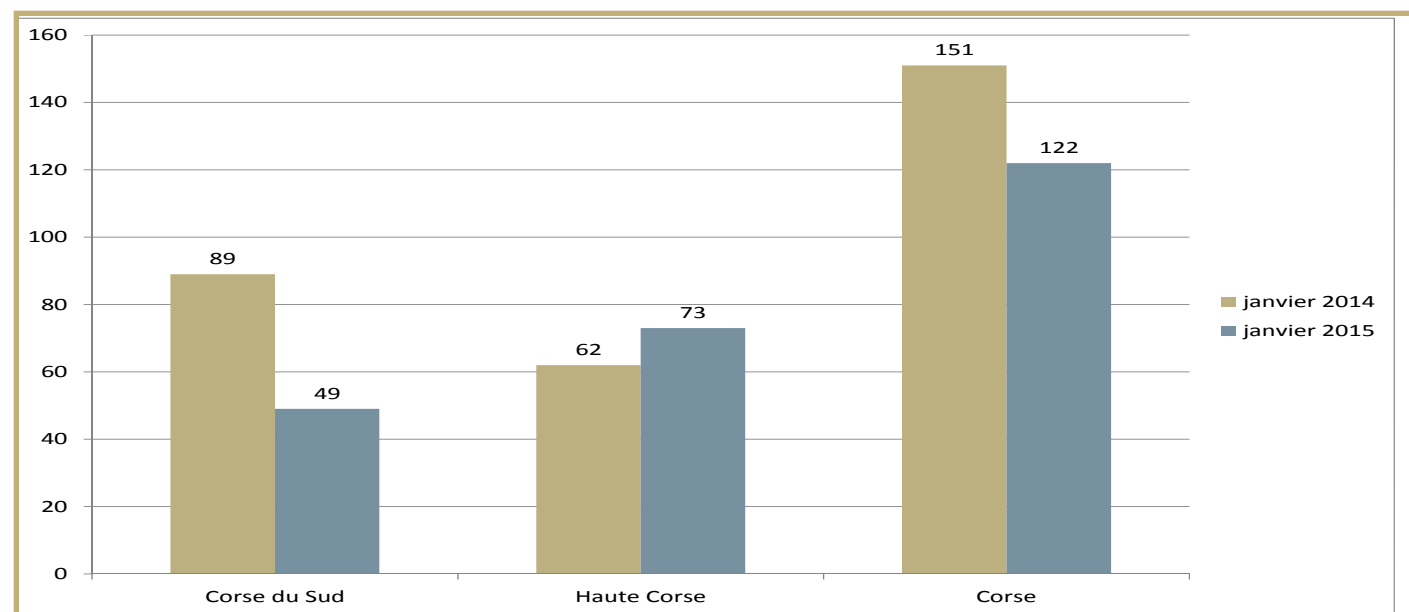
Contrats d'apprentissage enregistrés

Source : Chambres consulaires - retraitement Direccte/SEVE

	Janvier 2014	Janvier 2015	Evolution sur un an	
			en %	en nombre
Corse du Sud	89	49	-44,9%	-40
Haute Corse	62	73	17,7%	11
Corse	151	122	-19,2%	-29
<i>dont secteur public</i>	8	12	50,0%	4

Evolution du nombre de contrats d'apprentissage

Source : Chambres consulaires - retraitement Direccte/SEVE



Définitions

Bénéficiaires de l'obligation d'emploi : Sont reconnus bénéficiaires de l'obligation d'emploi :

- les titulaires d'une attestation de reconnaissance de la qualité de travailleur handicapé (RQTH) délivrée par la Commission des droits et de l'autonomie des personnes handicapées ;
- les victimes d'accidents du travail ou de maladies professionnelles ayant entraîné une incapacité permanente au moins égale à 10 % et titulaires d'une rente attribuée au titre du régime général de sécurité sociale ou de tout autre régime de protection sociale obligatoire ;
- les titulaires d'une pension d'invalidité attribuée au titre du régime général de la sécurité sociale, de tout autre régime de protection sociale obligatoire ou au titre des dispositions régissant les agents publics à condition que l'invalidité des intéressés réduise au moins des deux tiers leur capacité de travail ou de gain ;
- les anciens militaires et assimilés, titulaires d'une pension militaire d'invalidité au titre du code des pensions militaires d'invalidité et des victimes de la guerre ;
- les titulaires d'une allocation ou d'une rente d'invalidité attribuée dans les conditions définies par la loi n° 91-1389 du 31 décembre 1991 relative à la protection sociale des sapeurs-pompier volontaires en cas d'accident survenu ou de maladie contractée en service ;
- les titulaires de la carte d'invalidité définie à l'article L 241-3* du code de l'action sociale et des familles ;
- les titulaires de l'allocation aux adultes handicapés.

Correction des variations saisonnières (CVS) : technique que les statisticiens emploient pour éliminer les fluctuations saisonnières normales sur les données, de manière à en faire ressortir les tendances fondamentales.

Déclaration unique d'embauche (DUE) : document obligatoire transmis à l'URSSAF à l'occasion de tout recrutement d'un salarié dépendant du régime général de la sécurité sociale. La DUE est imposée à tous les employeurs.

Demandes d'emploi en fin de mois (DEFM) : comptabilisent les demandeurs d'emploi inscrits à Pôle Emploi en fin de mois. Conformément aux recommandations du rapport du Cnis sur la définition d'indicateurs en matière d'emploi, de chômage, de sous-emploi et de précarité de l'emploi (septembre 2008), la Dares et Pôle Emploi présentent à des fins d'analyse statistique les données sur les demandeurs d'emploi inscrits à Pôle Emploi en fonction des catégories suivantes :

- catégorie A : demandeurs d'emploi tenus de faire des actes positifs de recherche d'emploi, sans emploi ;
- catégorie B : demandeurs d'emploi tenus de faire des actes positifs de recherche d'emploi, ayant exercé une activité réduite courte (i.e. de 78 heures ou moins au cours du mois) ;
- catégorie C : demandeurs d'emploi tenus de faire des actes positifs de recherche d'emploi, ayant exercé une activité réduite longue (i.e. de plus de 78 heures au cours du mois) ;
- catégorie D : demandeurs d'emploi non tenus de faire des actes positifs de recherche d'emploi (en raison d'un stage, d'une formation, d'une maladie...), sans emploi ;
- catégorie E : demandeurs d'emploi non tenus de faire des actes positifs de recherche d'emploi, en emploi (ex. : bénéficiaires de contrats aidés)

Jeunes en demande d'insertion (JDI) : jeunes ayant bénéficié d'au moins un entretien au sein du réseau des missions locales (ML) et permanences d'accueil, d'information et d'orientation (PAIO) au cours des cinq derniers mois, qu'il s'agisse d'un entretien individuel, d'une information collective ou d'un atelier.

Taux de chômage : rapport entre le nombre de chômeurs (au sens du Bureau International du Travail, le BIT) et la population active totale.

Un chômeur au sens du BIT est une personne en âge de travailler (15 ans ou plus) qui répond simultanément à trois conditions :

- être sans emploi, c'est-à-dire ne pas avoir travaillé, ne serait-ce qu'une heure, durant une semaine de référence ;
- être disponible pour prendre un emploi dans les 15 jours ;
- chercher activement un emploi ou en avoir trouvé un qui commence ultérieurement.