



DIRECTION RÉGIONALE  
DES ENTREPRISES,  
DE LA CONCURRENCE,  
DE LA CONSOMMATION,  
DU TRAVAIL ET  
DE L'EMPLOI DE CORSE



# Emploi et marché du travail en région Corse

Données à fin juillet 2013

## Emploi salarié du secteur marchand (hors agriculture et particuliers employeurs) par secteur d'activité au 1<sup>er</sup> trim. 2013 - données CVS

Source: INSEE, estimations d'emploi

	1 <sup>er</sup> trim. 2012	4 <sup>ème</sup> trim. 2012	1 <sup>er</sup> trim 2013	Evol° s/ 1 trim.	Evol° s/ 1 an
Industrie	6 362	6 319	<b>6 317</b>	0,0%	-0,7%
Construction	11 548	11 576	<b>11 394</b>	-1,6%	-1,3%
Tertiaire *	46 322	46 726	<b>46 573</b>	-0,3%	0,5%
dont commerce	16 044	16 179	<b>16 047</b>	-0,8%	0,0%
dont services	29 917	30 284	<b>30 255</b>	-0,1%	1,1%
Total	64 233	64 621	<b>64 284</b>	-0,5%	0,1%
<b>France métro (en milliers)</b>	<b>15 583,8</b>	<b>15 483,1</b>	<b>15 474,8</b>	<b>-0,1%</b>	<b>-0,7%</b>

\* y compris l'intérim

# Emploi - données départementales

## Emploi salarié du secteur marchand (hors agriculture et particuliers employeurs) par secteur d'activité et département au 1<sup>er</sup> trim. 2013 - données CVS

Source: INSEE, estimations d'emploi

	Corse du Sud	Evol° s/ 1 trim.	Evol° s/ 1 an	Haute Corse	Evol° s/ 1 trim.	Evol° s/ 1 an
Industrie	<b>3 297</b>	0,5%	1,7%	<b>3 020</b>	-0,6%	-3,2%
Construction	<b>5 888</b>	-0,8%	0,1%	<b>5 506</b>	-2,4%	-2,8%
Tertiaire *	<b>23 913</b>	0,0%	1,1%	<b>22 660</b>	-0,6%	0,0%
dont commerce	<b>7 524</b>	-0,2%	0,6%	<b>8 522</b>	-1,4%	-0,5%
dont services	<b>16 253</b>	0,0%	1,6%	<b>14 002</b>	-0,2%	0,6%
Total	<b>33 098</b>	-0,1%	1,0%	<b>31 186</b>	-0,9%	-0,9%

\* y compris l'intérim

# Emploi

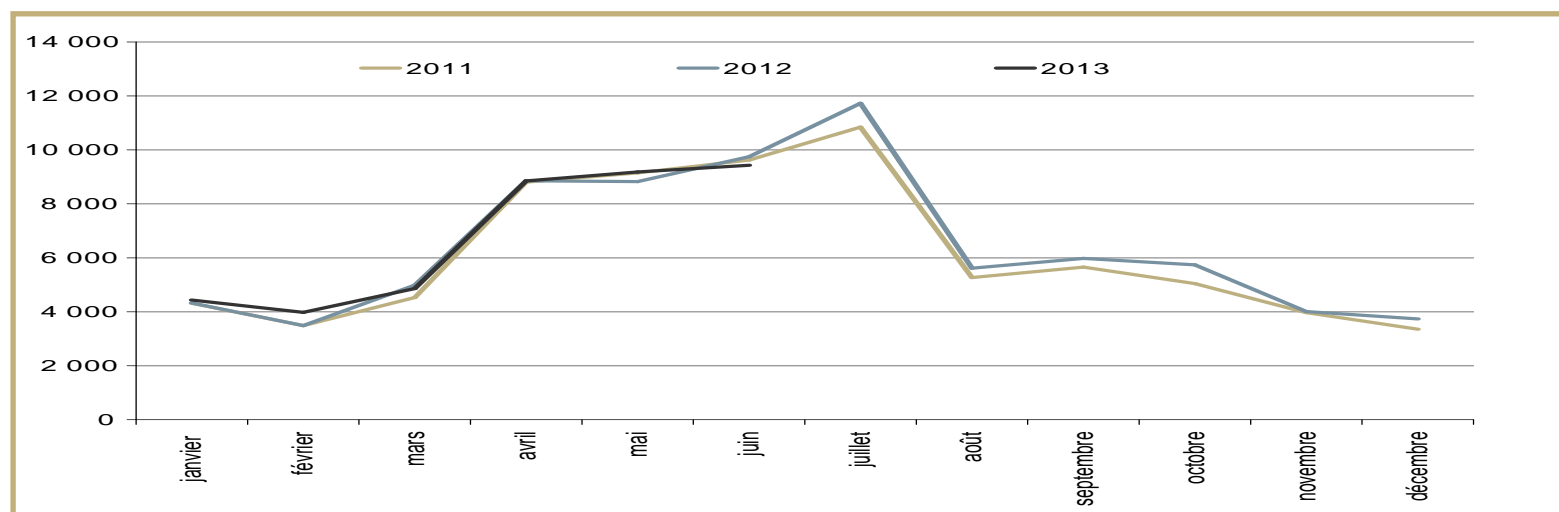
## Déclarations Uniques d'Embauche par type de contrats

Source: URSSAF

	Cumul juillet 2011 à juin 2012	Cumul juillet 2012 à juin 2013	Evolution s/1 an
CDD	54 498	58 814	7,9%
CDI	10 954	10 345	-5,6%
Intérim	8 917	8 402	-5,8%
Total	74 369	77 561	4,3%

## Evolution mensuelle des DUE( y compris intérim)

Source: URSSAF



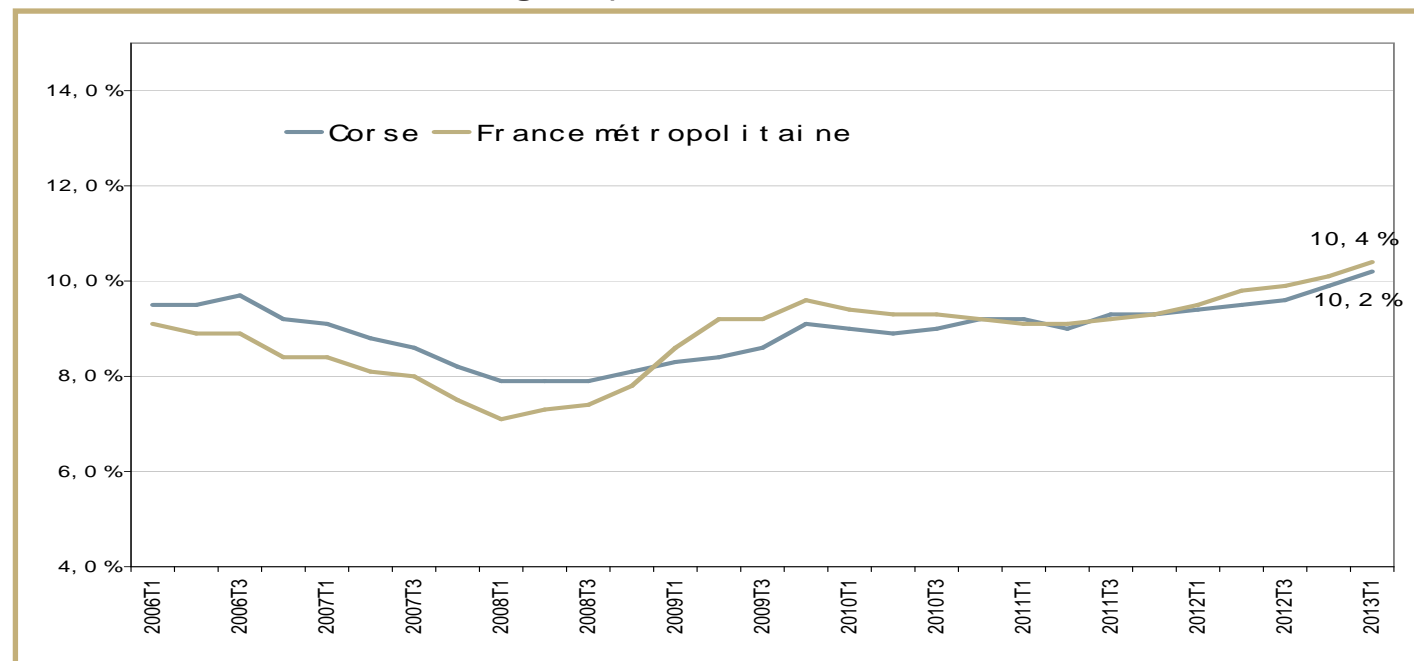
# Taux de chômage

## Taux de chômage au 1<sup>er</sup> trimestre 2013 (données cvs)

Source: INSEE - Taux de chômage localisés et taux de chômage au sens du BIT

	1 <sup>er</sup> trim 2012	4 <sup>ème</sup> trim 2012	1 <sup>er</sup> trim 2013	Evolution s/1 trimestre	Evolution s/1 an
Corse du Sud	9,3%	9,9%	<b>10,1%</b>	0,2 pt	0,8 pt
Haute Corse	9,5%	9,9%	<b>10,3%</b>	0,4 pt	0,8 pt
Corse	9,4%	9,9%	<b>10,2%</b>	0,3 pt	0,8 pt
<b>France métro.</b>	<b>9,5%</b>	<b>10,1%</b>	<b>10,4%</b>	<b>0,3 pt</b>	<b>0,9 pt</b>

### Evolution du taux de chômage depuis le 1er trimestre 2006



# Marché du travail

## DEFM catégories A et ABC - données CVS

Sources: DARES - DIRECCTE / Pôle emploi

	Juillet 2012	Juin 2013	Juillet 2013	Evolution sur un mois	Evolution sur un an
<b>France Métropolitaine</b> (en milliers)					
DEFM A	2 987,8	3 279,4	<b>3 285,7</b>	0,2%	10,0%
DEFM ABC	4 451,0	4 799,7	<b>4 851,9</b>	1,1%	9,0%
<b>Corse</b>					
DEFM A	13 483	15 346	<b>15 588</b>	1,6%	15,6%
DEFM ABC	16 111	18 212	<b>18 623</b>	2,3%	15,6%
Dont:hommes	7 199	8 297	<b>8 538</b>	2,9%	18,6%
femmes	8 912	9 915	<b>10 085</b>	1,7%	13,2%
moins de 25 ans	2 744	3 067	<b>3 098</b>	1,0%	12,9%
25-49 ans	10 211	11 353	<b>11 592</b>	2,1%	13,5%
50 ans et plus	3 156	3 792	<b>3 933</b>	3,7%	24,6%

# Marché du travail - données départementales

## DEFM catégories A et ABC par départements - données CVS à fin juillet 2013

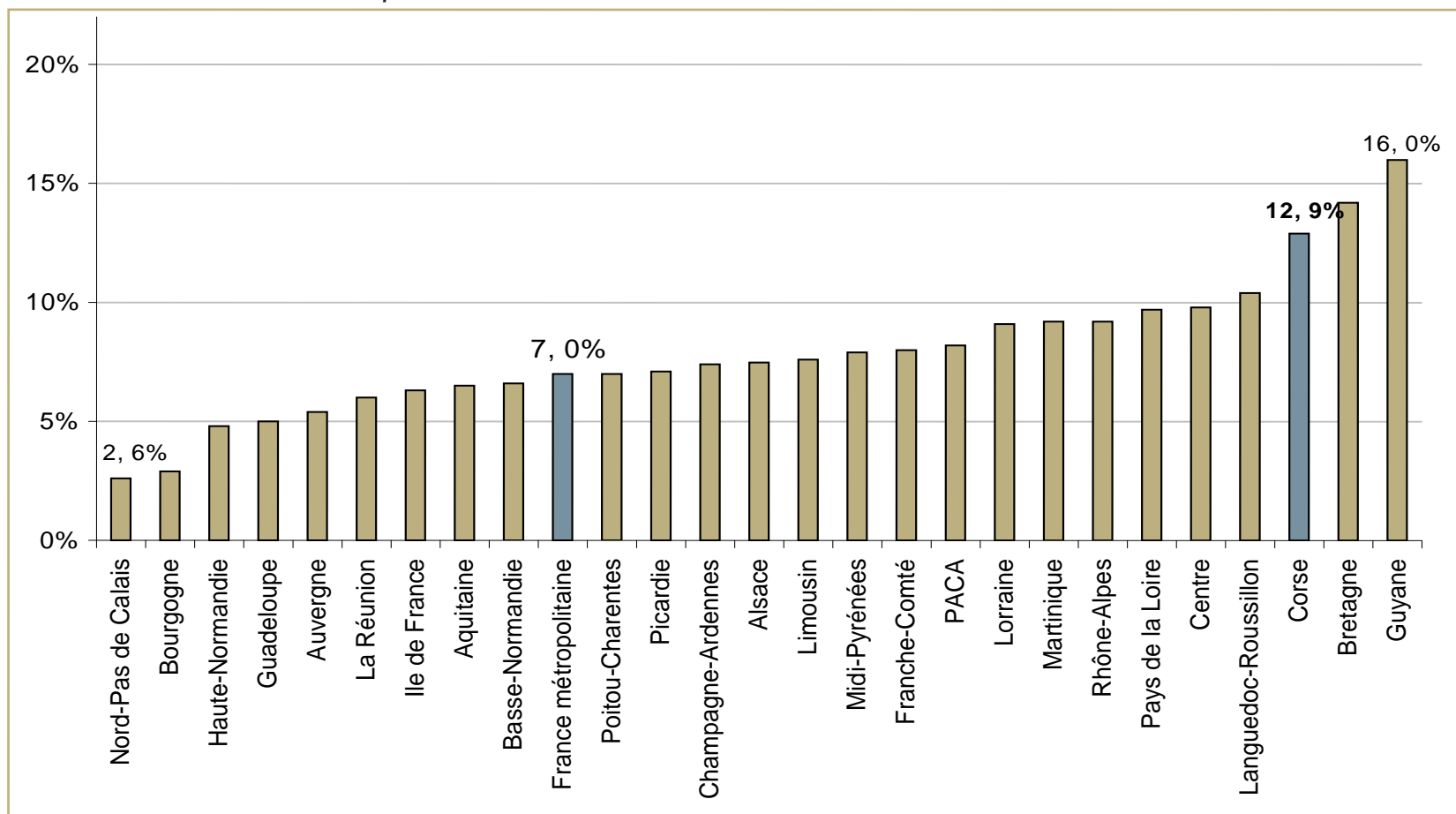
Sources: DIRECCTE / Pôle emploi

	<b>Corse du Sud</b>	Evolution sur un mois	Evolution sur un an	<b>Haute Corse</b>	Evolution sur un mois	Evolution sur un an
<b>Données CVS</b>						
DEFM A	<b>7 128</b>	0,3%	12,0%	<b>8 460</b>	2,7%	18,8%
DEFM ABC	<b>8 597</b>	1,2%	12,4%	<b>10 026</b>	3,2%	18,5%
Dont: hommes	<b>3 976</b>	1,9%	13,8%	<b>4 562</b>	3,8%	23,1%
femmes	<b>4 621</b>	0,6%	11,2%	<b>5 464</b>	2,7%	14,9%
moins de 25 ans	<b>1 406</b>	-4,5%	4,4%	<b>1 692</b>	6,1%	21,0%
25-49 ans	<b>5 307</b>	2,2%	11,1%	<b>6 285</b>	2,0%	15,7%
50 ans ou plus	<b>1 884</b>	2,8%	23,5%	<b>2 049</b>	4,6%	25,7%

# Marché du travail - Focus jeunes

Evolution annuelle de la demande d'emploi des moins de 25 ans (cat. ABC - cvs)  
données à fin juillet 2013

Sources: DARES / Pôle emploi



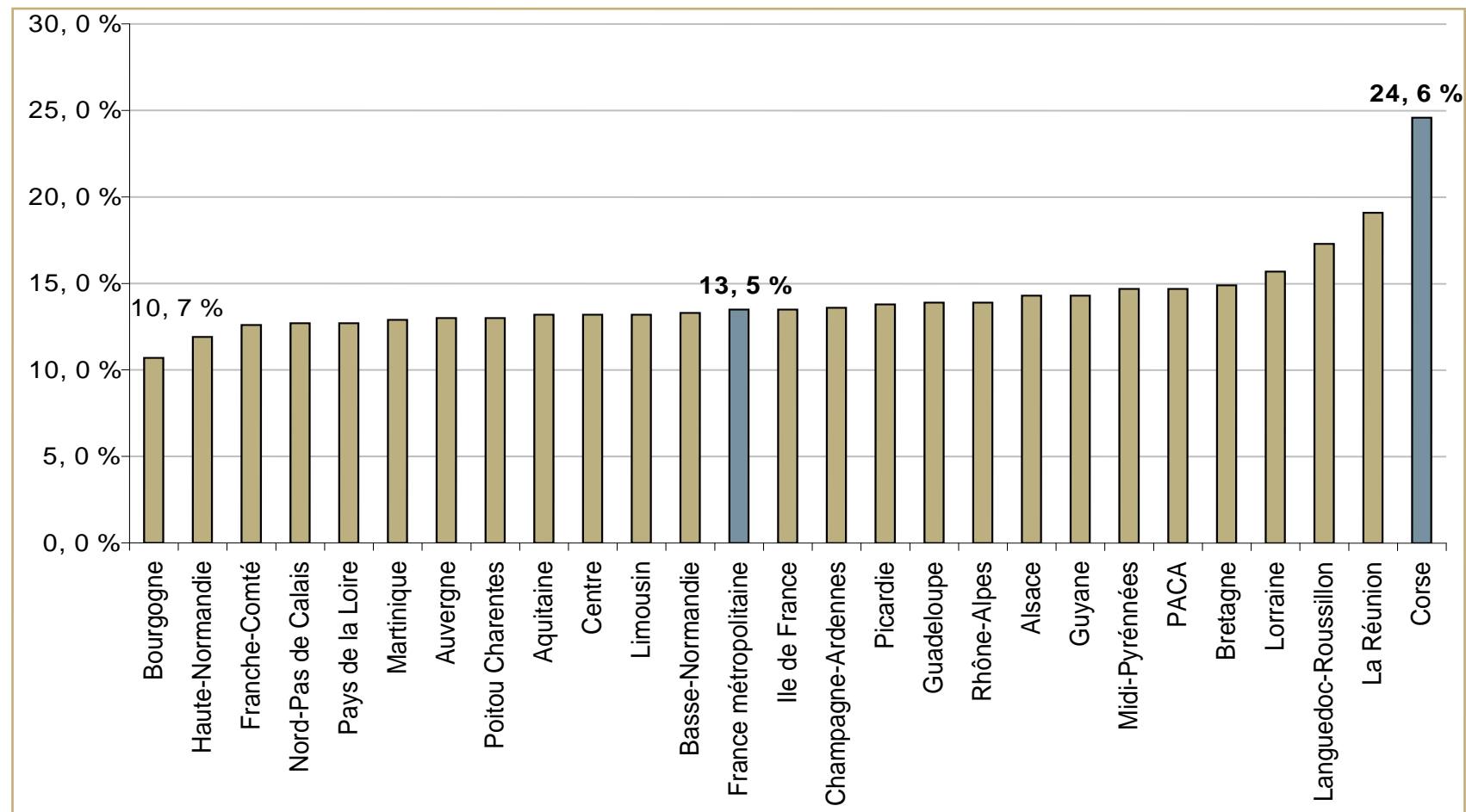
Part des jeunes dans la DEFM: 16,6% pour la Corse, 16,3% pour la France métropolitaine



# Marché du travail - Focus seniors

Evolution annuelle de la demande d'emploi des 50 ans et plus (cat. ABC - cvs) - données à fin juillet 2013

Source: DARES / Pôle emploi



Part des seniors dans la DEFM: 21,1% pour la Corse, 20,8% pour la France métropolitaine

# Marché du travail

## Demande d'emploi selon l'ancienneté

(cat. ABC > 1 an -CVS)

Sources: DARES / Pôle emploi

	Juillet 2012	Jun 2013	Juillet 2013	Evolution sur un mois	Evolution sur un an
Moins d'un an	12 400	13 816	<b>14 081</b>	1,9%	13,6%
Un an ou plus	3 712	4 396	<b>4 542</b>	3,3%	22,4%
Part des DELD	23,0%	24,1%	<b>24,4%</b>	+0,3 pt	+1,4 pt

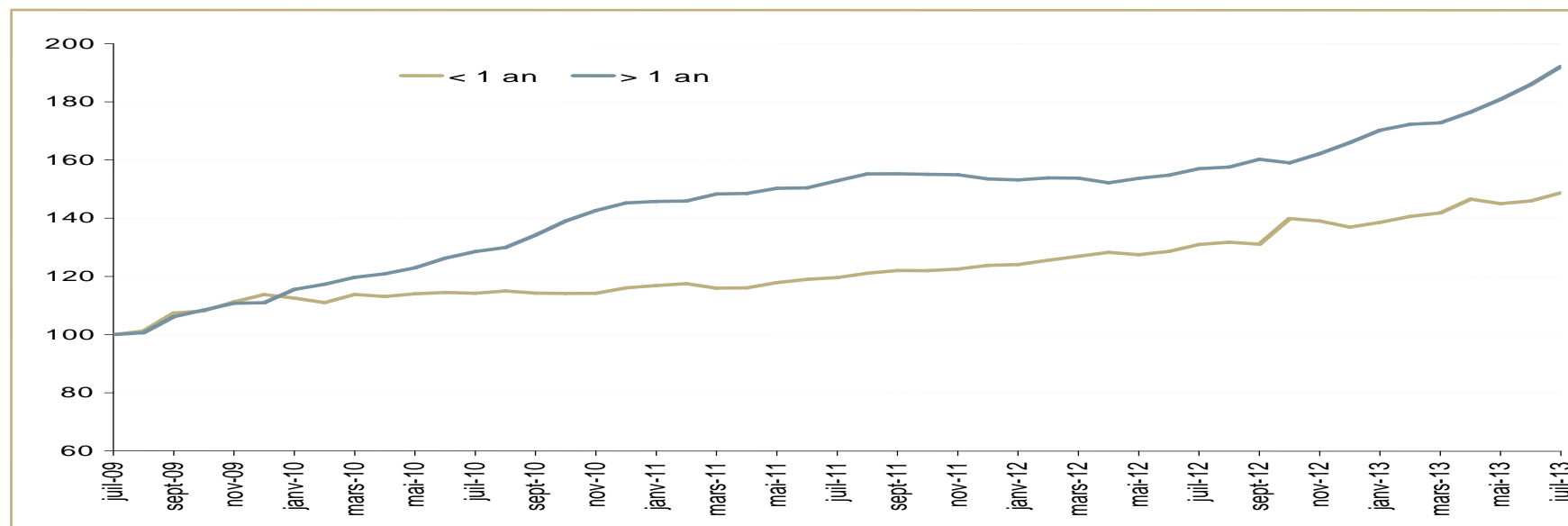
## France Métro.:

Un an ou plus (CVS-CJO, en milliers)	1 710,0	1 957,0	<b>1 989,8</b>	1,7%	16,4%
Part des DELD	38,4%	40,8%	<b>41,0%</b>	+0,2 pt	+2,6 pts

## Evolution de la demande d'emploi selon l'ancienneté d'inscription

Graphique base 100 à fin juillet 2009

Sources: DIRECCTE / Pôle emploi

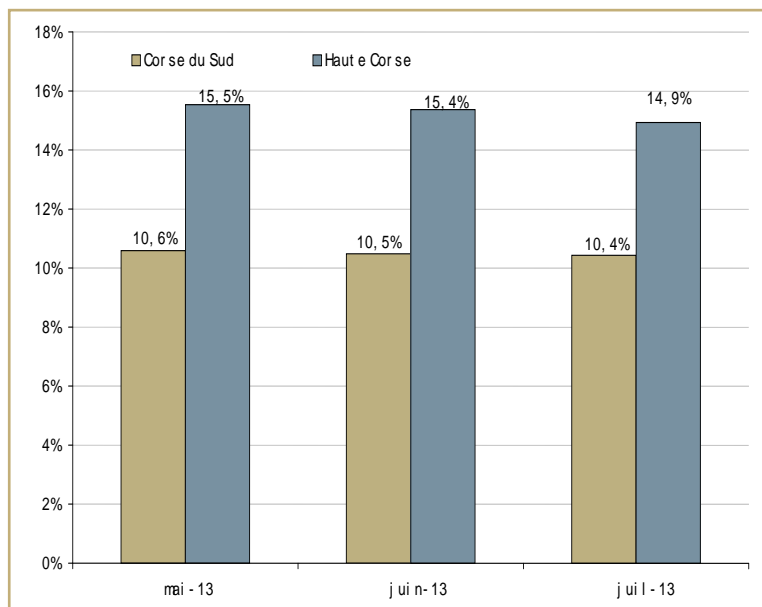


# Marché du travail

## Demandeurs d'emploi ayant un droit payable au RSA (cat. ABC - données brutes)

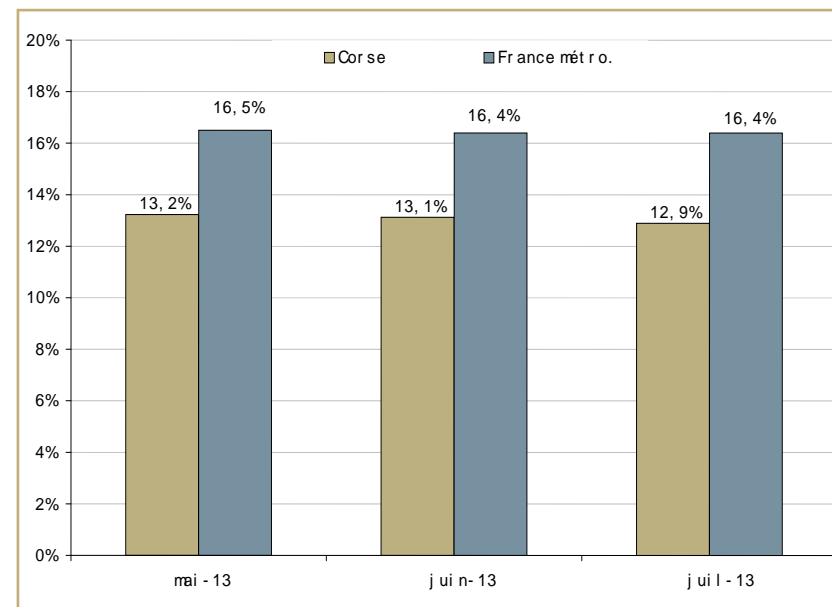
Source: DIRECCTE / Pôle emploi

	Juillet 2012	Juin 2013	Juillet 2013	Evolution s/ 1 an
Corse du Sud	666	703	<b>706</b>	6,0%
Haute Corse	972	1 214	<b>1 216</b>	25,1%
Région Corse	1 638	1 917	<b>1 922</b>	17,3%



### Part des demandeurs d'emploi bénéficiaires du RSA dans l'ens. de la DEFM (cat. ABC - brutes)

Sources: DIRECCTE / Pôle emploi



# Marché du travail - données de flux

## Entrées à Pôle emploi par motifs (cat. ABC - CVS)

Source: DIRECCTE / Pôle emploi

	Juillet 2013	Répartition des motifs	Variat° trim. s/3 mois glissants	Variat° annuelle s/3 mois glissants
Fins de CDD	1 419	44,6%	18,6%	5,5%
Fins de mission d'intérim	23	0,7%	2,3%	-34,3%
Licenciements économiques <sup>(*)</sup>	66	2,1%	24,7%	25,2%
Autres licenciements	166	5,2%	4,6%	-0,2%
Démissions	140	4,4%	4,0%	2,8%
Premières entrées	143	4,5%	-4,4%	34,4%
Reprises d'activité	206	6,5%	-1,2%	-10,8%
Autres cas	1 020	32,0%	-1,6%	-0,1%
<b>Total</b>	<b>3 182</b>	<b>100,0%</b>	<b>7,4%</b>	<b>2,7%</b>
France Métro. (en milliers)	513,7	100,0%	-1,2%	-1,4%

(\*): y compris fin de convention de conversion, de PAP anticipés, de CRP et de CTP

# Marché du travail - données de flux

## Sorties de Pôle emploi par motifs (cat. ABC - CVS)

Source: DIRECCTE / Pôle emploi

	Juillet 2013	Répartition des motifs	Variat° trim. s/3 mois glissants	Variat° annuelle s/3 mois glissants
Reprises d'emploi déclarées	<b>812</b>	30,8%	10,2%	7,8%
Entrées en stage	<b>232</b>	8,8%	0,6%	-24,5%
Arrêts de recherche	<b>137</b>	5,2%	-15,9%	-12,8%
dont maladie	<b>82</b>	3,1%	-20,9%	-17,4%
Cessat° d'inscrip° pour défaut d'actualisa°	<b>913</b>	34,6%	16,0%	9,1%
Radiations administratives	<b>300</b>	11,4%	-10,0%	2,7%
Autres cas (*)	<b>244</b>	9,2%	-2,0%	-7,0%
<b>Total</b>	<b>2 638</b>	100,0%	5,7%	1,2%
France Métro.(en milliers)	<b>458,9</b>	100,0%	3,7%	3,2%

(\*): y compris les changements d'ALE

# Marché du travail - données de flux

## Offres d'emploi collectées par Pôle emploi - données CVS

Source: DIRECCTE / Pôle emploi

	Juillet 2013	Variat° trim. s/3 mois glissants	Variat° annuelle s/3 mois glissants
Emplois durables	375	-19,9%	-23,1%
Emplois non durables	1 118	-11,4%	-19,8%
Total	1 493	-14,0%	-20,8%
<b>France Métro. (CVS-CJO) en milliers</b>			
Emplois durables	105,1	-0,5%	-5,4%
Emplois non durables	95,1	-13,1%	-26,4%
Total	200,2	-7,4%	-17,5%