



DIRECTION RÉGIONALE  
DES ENTREPRISES,  
DE LA CONCURRENCE,  
DE LA CONSOMMATION,  
DU TRAVAIL ET  
DE L'EMPLOI DE CORSE



# Emploi et marché du travail en région Corse

Données à fin août 2013

## Emploi salarié du secteur marchand (hors agriculture et particuliers employeurs) par secteur d'activité au 1<sup>er</sup> trim. 2013 - données CVS

Source: INSEE, estimations d'emploi

	1 <sup>er</sup> trim. 2012	4 <sup>ème</sup> trim. 2012	1 <sup>er</sup> trim 2013	Evol° s/ 1 trim.	Evol° s/ 1 an
Industrie	6 362	6 319	<b>6 317</b>	0,0%	-0,7%
Construction	11 548	11 576	<b>11 394</b>	-1,6%	-1,3%
Tertiaire *	46 322	46 726	<b>46 573</b>	-0,3%	0,5%
dont commerce	16 044	16 179	<b>16 047</b>	-0,8%	0,0%
dont services	29 917	30 284	<b>30 255</b>	-0,1%	1,1%
Total	64 233	64 621	<b>64 284</b>	-0,5%	0,1%
<b>France métro (en milliers)</b>	<b>15 583,8</b>	<b>15 483,1</b>	<b>15 474,8</b>	<b>-0,1%</b>	<b>-0,7%</b>

\* y compris l'intérim

# Emploi - données départementales

## Emploi salarié du secteur marchand (hors agriculture et particuliers employeurs) par secteur d'activité et département au 1<sup>er</sup> trim. 2013 - données CVS

Source: INSEE, estimations d'emploi

	Corse du Sud	Evol° s/ 1 trim.	Evol° s/ 1 an	Haute Corse	Evol° s/ 1 trim.	Evol° s/ 1 an
Industrie	<b>3 297</b>	0,5%	1,7%	<b>3 020</b>	-0,6%	-3,2%
Construction	<b>5 888</b>	-0,8%	0,1%	<b>5 506</b>	-2,4%	-2,8%
Tertiaire *	<b>23 913</b>	0,0%	1,1%	<b>22 660</b>	-0,6%	0,0%
dont commerce	<b>7 524</b>	-0,2%	0,6%	<b>8 522</b>	-1,4%	-0,5%
dont services	<b>16 253</b>	0,0%	1,6%	<b>14 002</b>	-0,2%	0,6%
Total	<b>33 098</b>	-0,1%	1,0%	<b>31 186</b>	-0,9%	-0,9%

\* y compris l'intérim

# Emploi

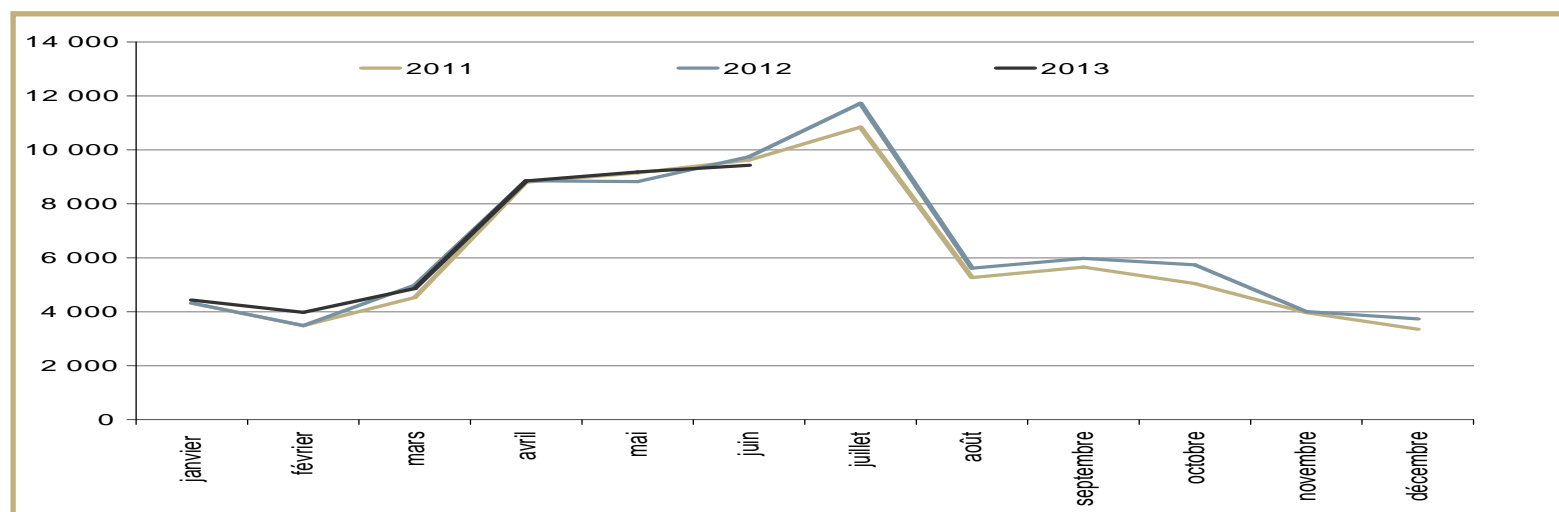
## Déclarations Uniques d'Embauche par type de contrats

Source: URSSAF

	Cumul juillet 2011 à juin 2012	Cumul juillet 2012 à juin 2013	Evolution s/1 an
CDD	54 498	58 814	7,9%
CDI	10 954	10 345	-5,6%
Intérim	8 917	8 402	-5,8%
Total	74 369	77 561	4,3%

## Evolution mensuelle des DUE( y compris intérim)

Source: URSSAF



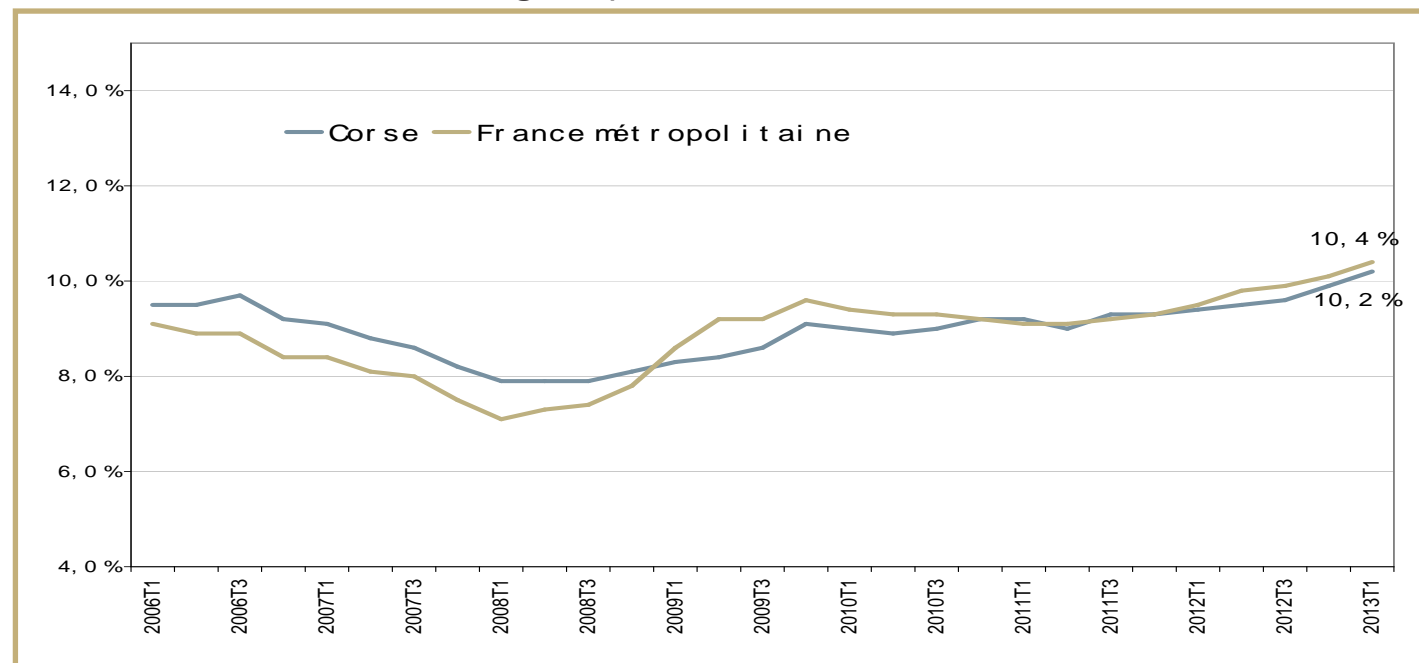
# Taux de chômage

## Taux de chômage au 1<sup>er</sup> trimestre 2013 (données cvs)

Source: INSEE - Taux de chômage localisés et taux de chômage au sens du BIT

	1 <sup>er</sup> trim 2012	4 <sup>ème</sup> trim 2012	1 <sup>er</sup> trim 2013	Evolution s/1 trimestre	Evolution s/1 an
Corse du Sud	9,3%	9,9%	<b>10,1%</b>	0,2 pt	0,8 pt
Haute Corse	9,5%	9,9%	<b>10,3%</b>	0,4 pt	0,8 pt
Corse	9,4%	9,9%	<b>10,2%</b>	0,3 pt	0,8 pt
<b>France métro.</b>	<b>9,5%</b>	<b>10,1%</b>	<b>10,4%</b>	<b>0,3 pt</b>	<b>0,9 pt</b>

### Evolution du taux de chômage depuis le 1er trimestre 2006



# Marché du travail

## DEFM catégories A et ABC - données CVS

Sources: DARES - DIRECCTE / Pôle emploi

	Août 2012	Juillet 2013	Août 2013	Evolution sur un mois	Evolution sur un an
<b>France Métropolitaine</b> (en milliers)					
DEFM A	3 014,8	3 285,7	<b>3 235,7</b>	-1,5%	7,3%
DEFM ABC	4 489,1	4 851,9	<b>4 789,2</b>	-1,3%	6,7%
<b>Corse</b>					
DEFM A	13 516	15 588	<b>15 430</b>	-1,0%	14,2%
DEFM ABC	16 200	18 623	<b>18 375</b>	-1,3%	13,4%
Dont:hommes	7 271	8 538	<b>8 443</b>	-1,1%	16,1%
femmes	8 929	10 085	<b>9 932</b>	-1,5%	11,2%
moins de 25 ans	2 746	3 098	<b>3 011</b>	-2,8%	9,6%
25-49 ans	10 245	11 592	<b>11 417</b>	-1,5%	11,4%
50 ans et plus	3 209	3 933	<b>3 947</b>	0,4%	23,0%

# Marché du travail - données départementales

## DEFM catégories A et ABC par départements - données CVS à fin août 2013

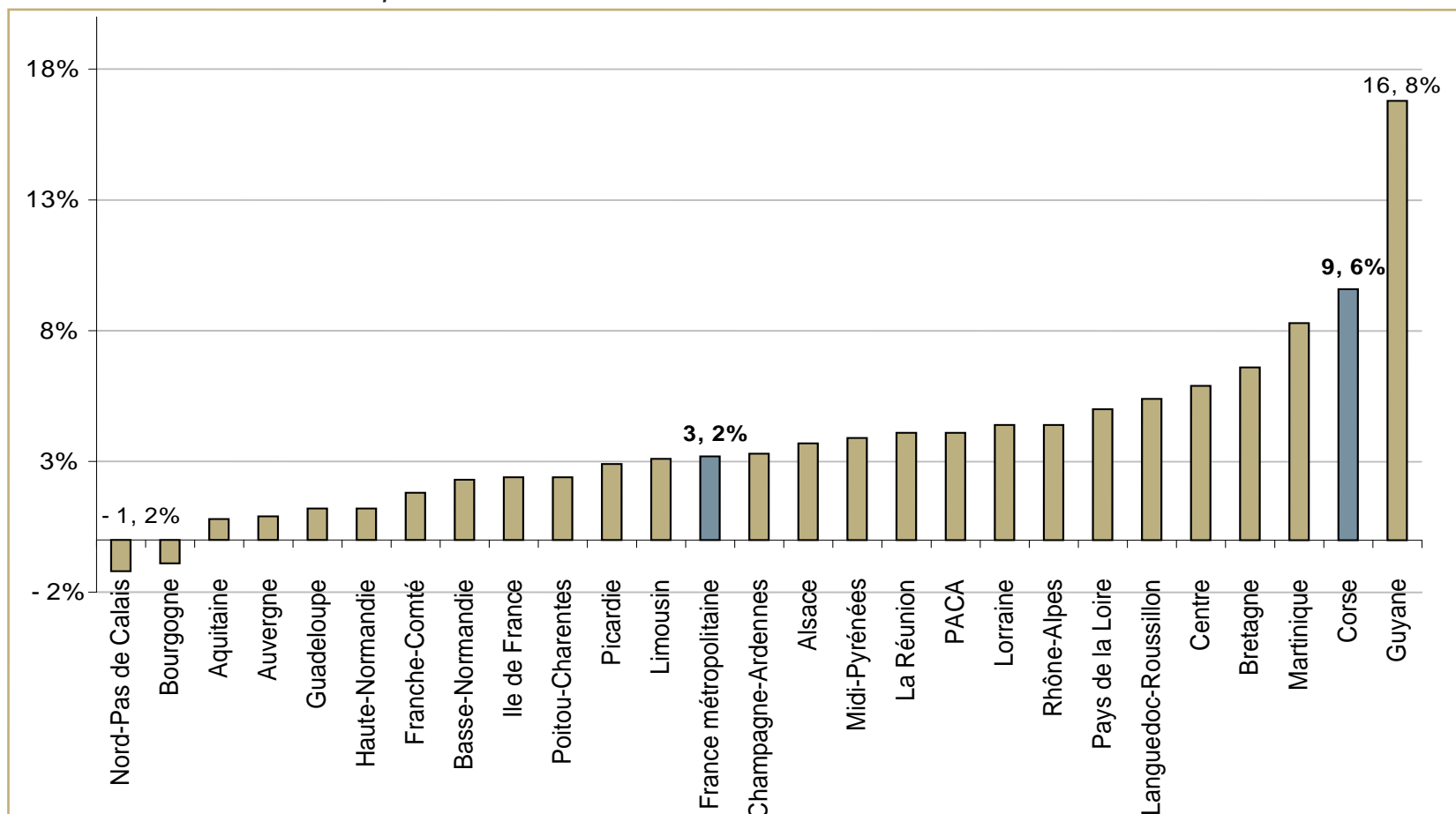
Sources: DIRECCTE / Pôle emploi

	<b>Corse du Sud</b>	Evolution sur un mois	Evolution sur un an	<b>Haute Corse</b>	Evolution sur un mois	Evolution sur un an
<b>Données CVS</b>						
DEFM A	<b>7 056</b>	-1,0%	10,7%	<b>8 374</b>	-1,0%	17,3%
DEFM ABC	<b>8 481</b>	-1,3%	10,5%	<b>9 894</b>	-1,3%	16,1%
Dont: hommes	<b>3 900</b>	-1,9%	10,8%	<b>4 543</b>	-0,4%	21,1%
femmes	<b>4 581</b>	-0,9%	10,2%	<b>5 351</b>	-2,1%	12,1%
moins de 25 ans	<b>1 372</b>	-2,4%	3,5%	<b>1 639</b>	-3,1%	15,3%
25-49 ans	<b>5 229</b>	-1,5%	9,3%	<b>6 188</b>	-1,5%	13,4%
50 ans ou plus	<b>1 880</b>	-0,2%	20,2%	<b>2 067</b>	0,8%	25,7%

# Marché du travail - Focus jeunes

Evolution annuelle de la demande d'emploi des moins de 25 ans (cat. ABC - cvs)  
données à fin août 2013

Sources: DARES / Pôle emploi



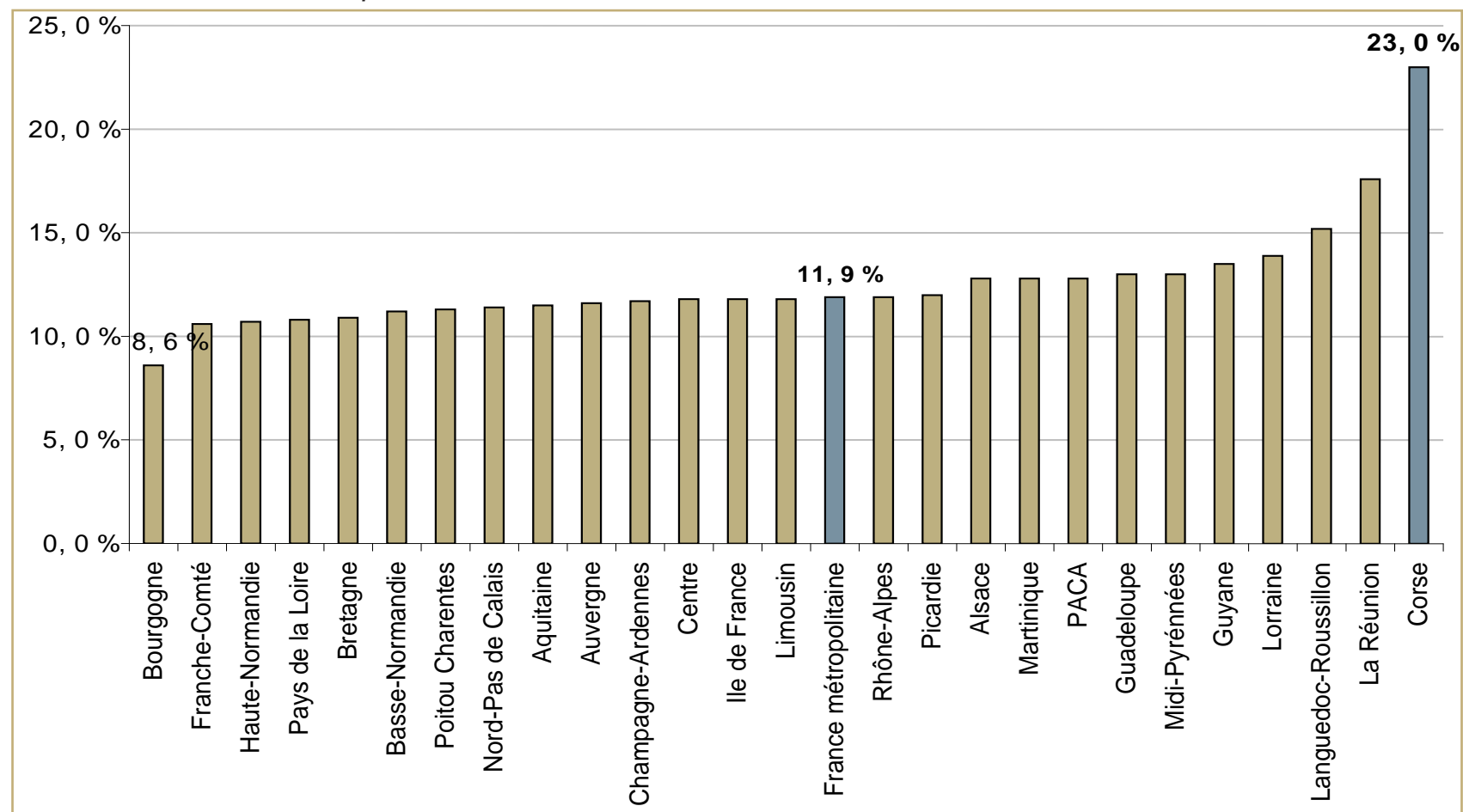
Part des jeunes dans la DEFM: 16,4% pour la Corse, 16,0% pour la France métropolitaine



# Marché du travail - Focus seniors

Evolution annuelle de la demande d'emploi des 50 ans et plus (cat. ABC - cvs) - données à fin août 2013

Source: DARES / Pôle emploi



Part des seniors dans la DEFM: 21,5% pour la Corse, 21,1% pour la France métropolitaine

# Marché du travail

## Demande d'emploi selon l'ancienneté

(cat. ABC > 1 an -CVS)

Sources: DARES / Pôle emploi

	Août 2012	Juillet 2013	Août 2013	Evolution sur un mois	Evolution sur un an
Moins d'un an	12 475	14 081	<b>13 822</b>	-1,8%	10,8%
Un an ou plus	3 725	4 542	<b>4 553</b>	0,2%	22,2%
Part des DELD	23,0%	24,4%	<b>24,8%</b>	+0,4 pt	+1,8 pt

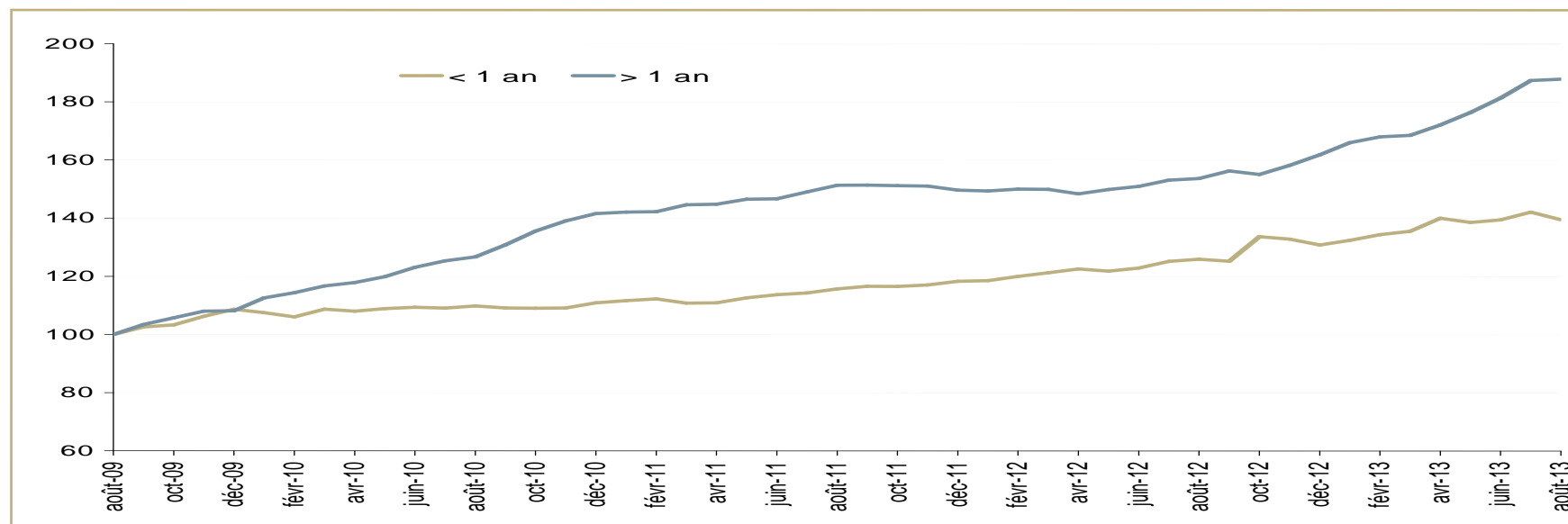
## France Métro.:

Un an ou plus (CVS-CJO, en milliers)	1 730,9	1 989,8	<b>1 984,9</b>	-0,2%	14,7%
Part des DELD	38,6%	41,0%	<b>41,4%</b>	+0,4 pt	+2,8 pts

## Evolution de la demande d'emploi selon l'ancienneté d'inscription

Graphique base 100 à fin août 2009

Sources: DIRECCTE / Pôle emploi

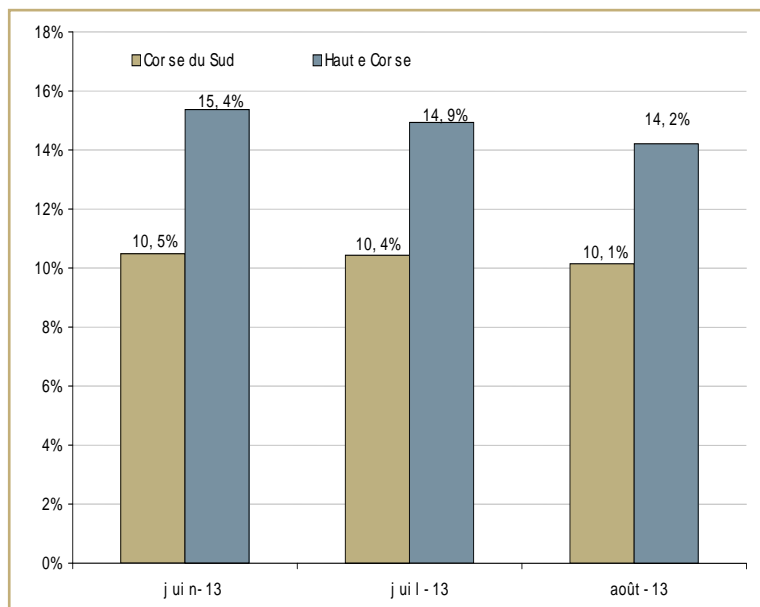


# Marché du travail

## Demandeurs d'emploi ayant un droit payable au RSA (cat. ABC - données brutes)

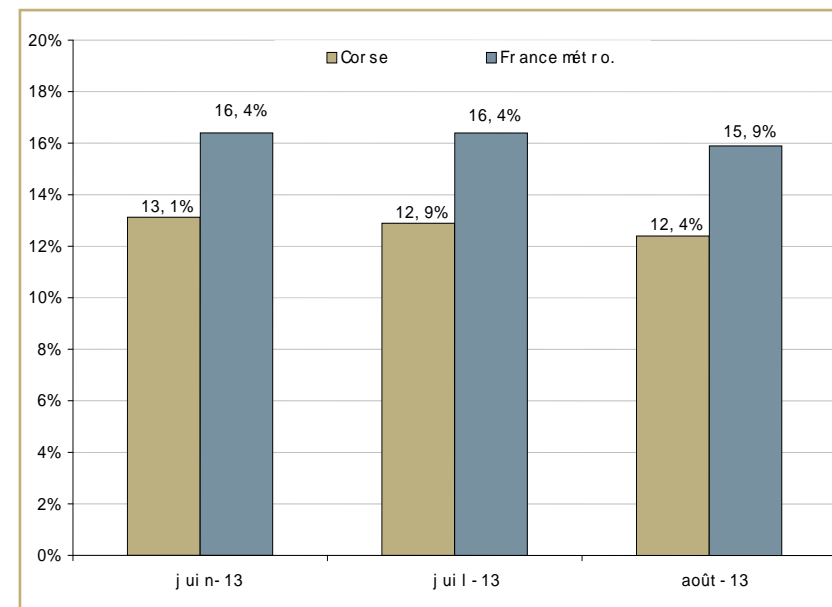
Source: DIRECCTE / Pôle emploi

	Août 2012	Juillet 2013	Août 2013	Evolution s/ 1 an
Corse du Sud	692	706	<b>698</b>	0,9%
Haute Corse	998	1 216	<b>1 181</b>	18,3%
Région Corse	1 690	1 922	<b>1 879</b>	11,2%



### Part des demandeurs d'emploi bénéficiaires du RSA dans l'ens. de la DEFM (cat. ABC - brutes)

Sources: DIRECCTE / Pôle emploi



# Marché du travail - données de flux

## Entrées à Pôle emploi par motifs (cat. ABC - CVS)

Source: DIRECCTE / Pôle emploi

	Août 2013	Répartition des motifs	Variat° trim. s/3 mois glissants	Variat° annuelle s/3 mois glissants
Fins de CDD	1 039	43,5%	4,6%	3,9%
Fins de mission d'intérim	12	0,5%	56,3%	-25,4%
Licenciements économiques <sup>(*)</sup>	44	1,8%	6,7%	28,9%
Autres licenciements	140	5,8%	-1,4%	0,6%
Démissions	94	4,0%	9,6%	9,6%
Premières entrées	117	4,9%	15,7%	33,8%
Reprises d'activité	138	5,8%	-4,7%	-17,3%
Autres cas	803	33,6%	-7,4%	-4,2%
Total	2 388	100,0%	0,2%	0,6%
France Métro. (en milliers)	465,3	100,0%	-1,7%	-2,1%

(\*): y compris fin de convention de conversion, de PAP anticipés, de CRP et de CTP

# Marché du travail - données de flux

## Sorties de Pôle emploi par motifs (cat. ABC - CVS)

Source: DIRECCTE / Pôle emploi

	Août 2013	Répartition des motifs	Variat° trim. s/3 mois glissants	Variat° annuelle s/3 mois glissants
Reprises d'emploi déclarées	<b>689</b>	29,1%	-4,6%	-1,5%
Entrées en stage	<b>124</b>	5,3%	-12,5%	-12,1%
Arrêts de recherche	<b>141</b>	6,0%	-8,1%	-7,8%
dont maladie	<b>81</b>	3,4%	-17,7%	-16,2%
Cessat° d'inscrip° pour défaut d'actualisa°	<b>993</b>	41,9%	8,6%	13,7%
Radiations administratives	<b>206</b>	8,7%	-26,7%	-4,7%
Autres cas (*)	<b>213</b>	9,0%	-10,0%	-7,9%
<b>Total</b>	<b>2 367</b>	100,0%	-4,8%	1,0%
France Métro.(en milliers)	<b>525,5</b>	100,0%	5,2%	7,6%

(\*): y compris les changements d'ALE

# Marché du travail - données de flux

## Offres d'emploi collectées par Pôle emploi - données CVS

Source: DIRECCTE / Pôle emploi

	Août 2013	Variat° trim. s/3 mois glissants	Variat° annuelle s/3 mois glissants
Emplois durables	453	3,0%	-16,9%
Emplois non durables	831	5,5%	-15,3%
Total	1 284	4,7%	-15,8%
<b>France Métro. (CVS-CJO) en milliers</b>			
Emplois durables	106,0	3,8%	-2,4%
Emplois non durables	113,4	-11,7%	-26,1%
Total	219,4	-4,6%	-15,9%