



DIRECTION RÉGIONALE
DES ENTREPRISES,
DE LA CONCURRENCE,
DE LA CONSOMMATION,
DU TRAVAIL ET
DE L'EMPLOI DE CORSE



Emploi et marché du travail en région Corse

Données à fin septembre 2014

Avertissement : Les effectifs étant parfois très faibles, les évolutions en pourcentage doivent être interprétées avec précaution et être rapportées aux évolutions en nombre.

Emploi salarié du secteur marchand (hors agriculture et particuliers employeurs) par secteur d'activité au 2^{ème} trim. 2014 - données CVS

Source: INSEE, estimations d'emploi

	2 ^{ème} trim. 2013	1 ^{er} trim. 2014	2 ^{ème} trim 2014	Evol° s/ 1 trim.	Evolution s/ 1 an en %	Evolution s/ 1 an en nombre
Industrie	6 482	6 539	6 519	-0,3%	0,6%	37
Construction	11 342	11 171	11 104	-0,6%	-2,1%	-238
Tertiaire *	46 987	46 998	48 181	2,5%	2,5%	1 194
dont commerce	15 890	15 971	16 203	1,5%	2,0%	313
dont services	30 816	30 704	31 637	3,0%	2,7%	821
Total	64 811	64 708	65 804	1,7%	1,5%	993
France métro (en milliers)	15 429,9	15 414,7	15 423,1	0,1%	0,0%	-6 800

* y compris l'intérim

Emploi - données départementales

Emploi salarié du secteur marchand (hors agriculture et particuliers employeurs) par secteur d'activité et département au 2^{ème} trim. 2014 - données CVS

Source: INSEE, estimations d'emploi

	Corse du Sud	Evol° s/ 1 trim.	Evol° s/ 1 an	Haute Corse	Evol° s/ 1 trim.	Evol° s/ 1 an
Industrie	3 436	-1,3%	-0,3%	3 083	0,8%	1,6%
Construction	5 819	-0,8%	-0,4%	5 284	-0,3%	-3,9%
Tertiaire *	24 693	2,3%	2,3%	23 488	2,8%	2,8%
dont commerce	7 595	1,3%	1,5%	8 608	1,6%	2,4%
dont services	16 927	2,7%	2,5%	14 710	3,5%	2,9%
Total	33 948	1,4%	1,5%	31 856	2,1%	1,5%

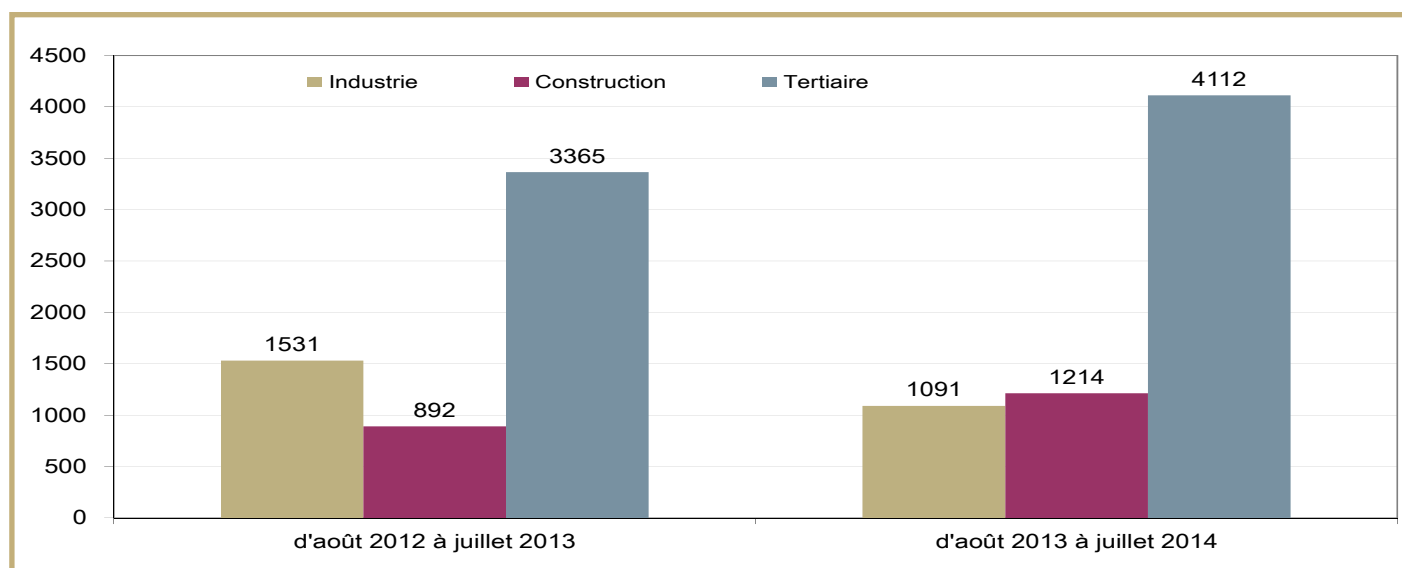
* y compris l'intérim

Emploi - Intérim

Contrats conclus par les établissements de travail temporaire par secteur d'activité sur une année glissante

Source: Pole emploi, DARES - retraitement Direccte/SEVE

	Cumul d'août 2012	Cumul d'août 2013	Evolution sur un an	
	à juillet 2013	à juillet 2014	en %	en nombre
Industrie	1 531	1 091	-28,8%	-440
Construction	892	1 214	36,0%	322
Tertiaire	3365	4 112	22,2%	747
Total (y compris agriculture)	5 788	6 417	10,8%	628



Emploi

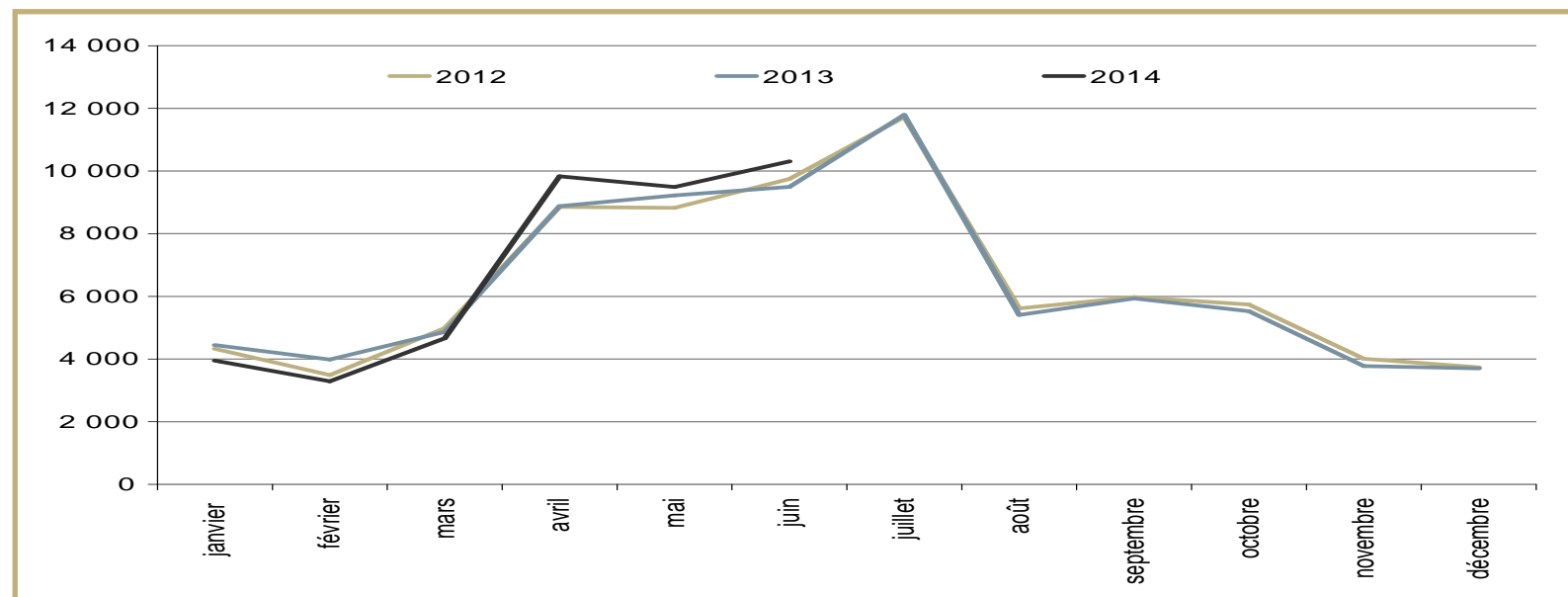
Déclarations uniques d'embauche par type de contrats

Source: URSSAF

	Cumul juillet 2012 à juin 2013	Cumul juillet 2013 à juin 2014	Evolution sur un an en %	Evolution sur un an en nombre
CDD (y compris intérim)	65 822	67 104	0,2%	1 282
CDI	10 279	9 598	-6,6%	-681
Total	76 101	76 702	0,8%	601

Evolution mensuelle des DUE (y compris intérim)

Source: URSSAF



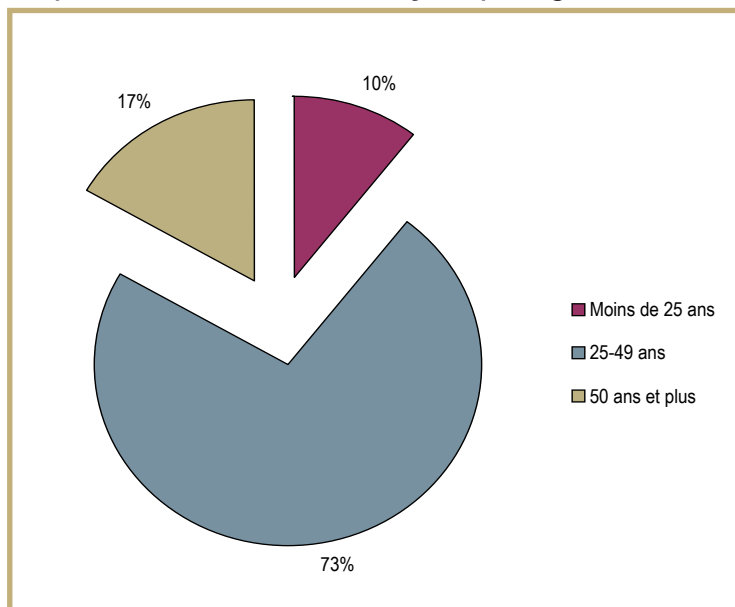
Ruptures conventionnelles

Nombre de demandes de ruptures conventionnelles reçues

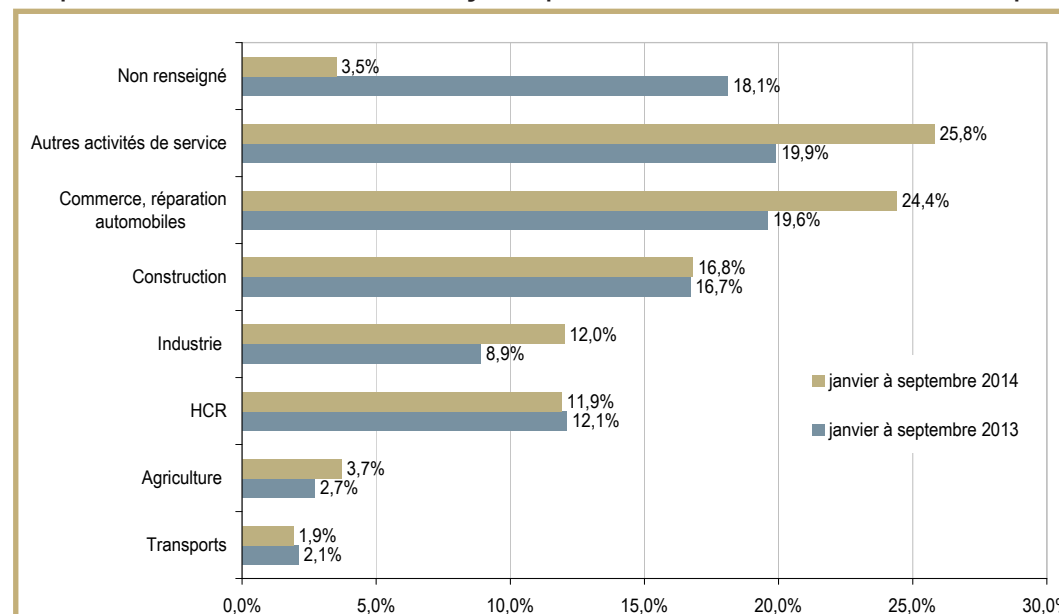
Source: Direccte - extraction SI RC

	Cumul janvier à sept. 2013	Cumul janvier à sept. 2014	Evolution s/1 an en %	Evolution s/1 an en nombre
Corse du Sud	947	985	4,0%	38
Haute Corse	845	886	4,9%	41
Corse	1 792	1 871	4,4%	79

Ruptures conventionnelles reçues par âge du salarié



Ruptures conventionnelles reçues par secteur d'activité de l'entreprise



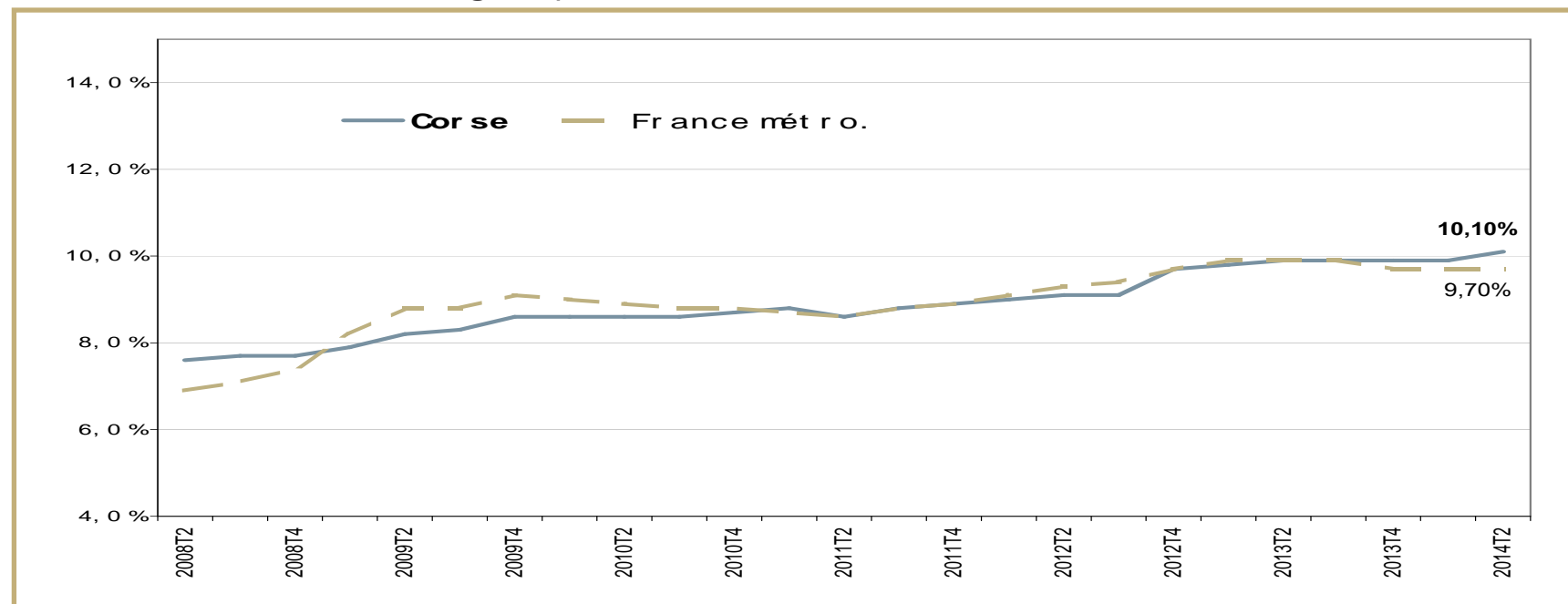
Taux de chômage

Taux de chômage au 2^{ème} trimestre 2014 (données provisoires - cvs)

Source: INSEE - Taux de chômage localisés et taux de chômage au sens du BIT

	2 ^{ème} trim 2013	1 ^{er} trim 2014	2 ^{ème} trim 2014	Evolution s/1 trimestre	Evolution s/1 an
Corse du Sud	9,2%	9,1%	9,2%	0,1 pt	0,0 pt
Haute Corse	10,6%	10,8%	10,9%	0,1 pt	0,3 pt
Corse	9,9%	9,9%	10,1%	0,2 pt	0,2 pt
France métro.	9,9%	9,7%	9,7%	0,0 pt	-0,2 pt

Evolution du taux de chômage depuis le 2^{ème} trimestre 2008



Marché du travail

DEFM catégories A et ABC - données CVS

Sources: DARES - DIRECCTE / Pôle emploi

	Septembre 2013	Août 2014	Septembre 2014	Evolution sur un mois	Evolution sur un an en %	Evolution sur un an en nombre
France Métropolitaine (en milliers)						
DEFM A	3 292,2	3 413,3	3 432,5	0,6%	4,3%	-
DEFM ABC	4 850,4	5 078,0	5 128,2	1,0%	5,7%	-
Corse						
DEFM A	15 605	17 306	17 370	0,4%	11,3%	1 765
DEFM ABC	18 520	20 654	20 890	1,1%	12,8%	2 370
Dont:hommes	8 483	9 591	9 812	+2,3%	15,7%	1 329
femmes	10 037	11 063	11 078	0,1%	10,4%	1 041
moins de 25 ans	2 950	3 060	3 081	0,7%	4,4%	131
25-49 ans	11 615	12 866	12 996	1,0%	11,9%	1 381
50 ans et plus	3 955	4 728	4 813	1,8%	21,7%	858

Marché du travail - données départementales

DEFM catégories A et ABC par départements - données CVS à fin septembre 2014

Sources: DIRECCTE / Pôle emploi

	Corse du Sud	Evolution sur un mois	Evolution sur un an	Haute Corse	Evolution sur un mois	Evolution sur un an
Données CVS						
DEFM A	7 944	1,3%	9,1%	9 426	-0,4%	13,2%
DEFM ABC	9 572	2,2%	9,9%	11 318	0,2%	15,4%
Dont: hommes	4 530	2,9%	12,3%	5 283	1,8%	18,7%
femmes	5 042	1,6%	7,7%	6 035	-1,1%	12,6%
moins de 25 ans	1 435	6,7%	2,6%	1 646	-4,1%	6,1%
25-49 ans	5 923	1,8%	10,0%	7 073	0,4%	13,5%
50 ans ou plus	2 214	0,8%	14,6%	2 599	2,7%	28,5%

A fin septembre 2014, le nombre de demandeurs d'emploi de catégories A, B, C augmente de:

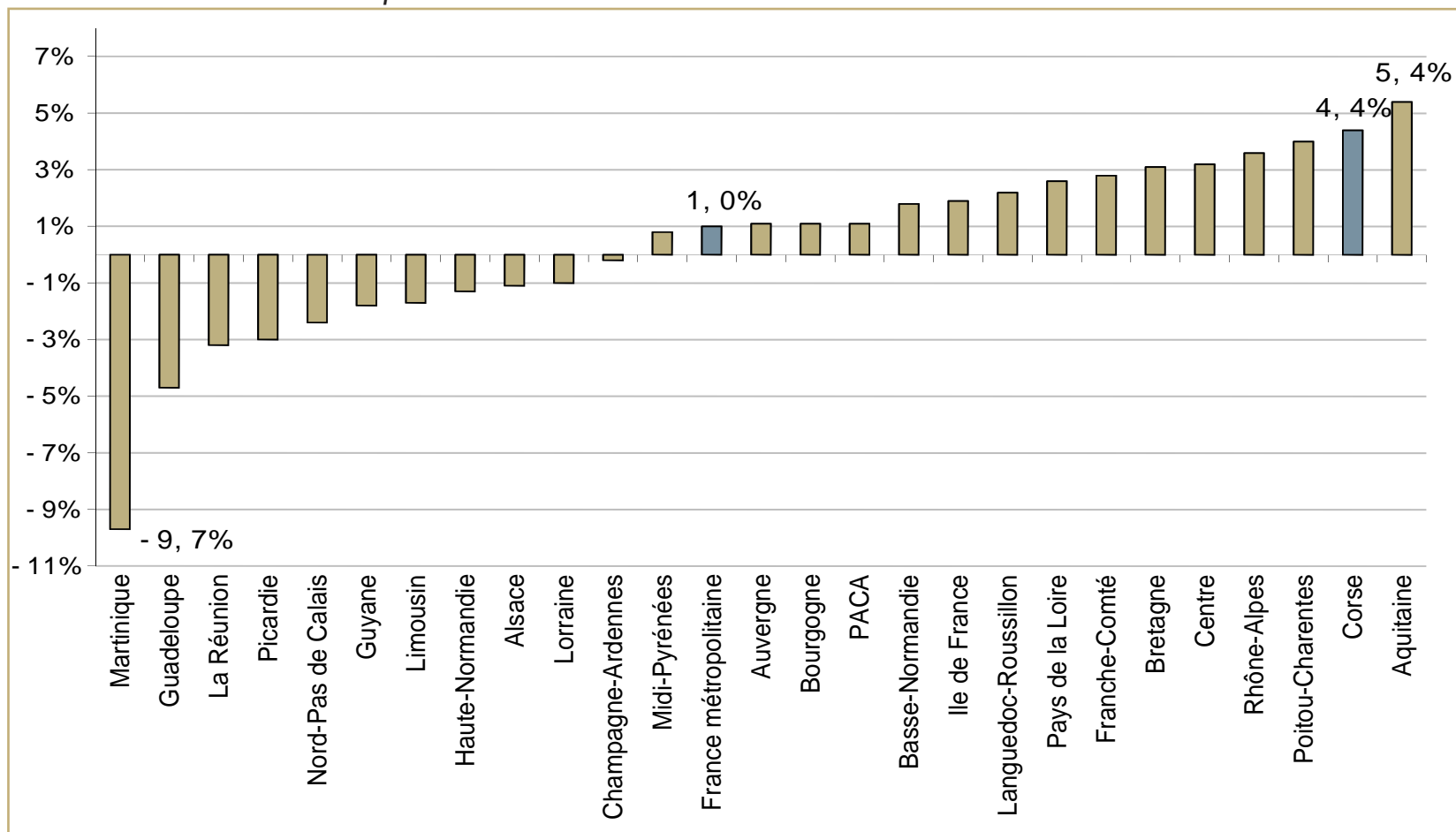
+9,9% sur un an en Corse du Sud, soit 859 demandeurs d'emploi supplémentaires

+15,4% sur un an en Haute Corse, soit 1 511 demandeurs d'emploi supplémentaires

Marché du travail - Focus jeunes

Evolution annuelle de la demande d'emploi des moins de 25 ans (cat. ABC - cvs)
données à fin septembre 2014

Sources: DARES / Pôle emploi

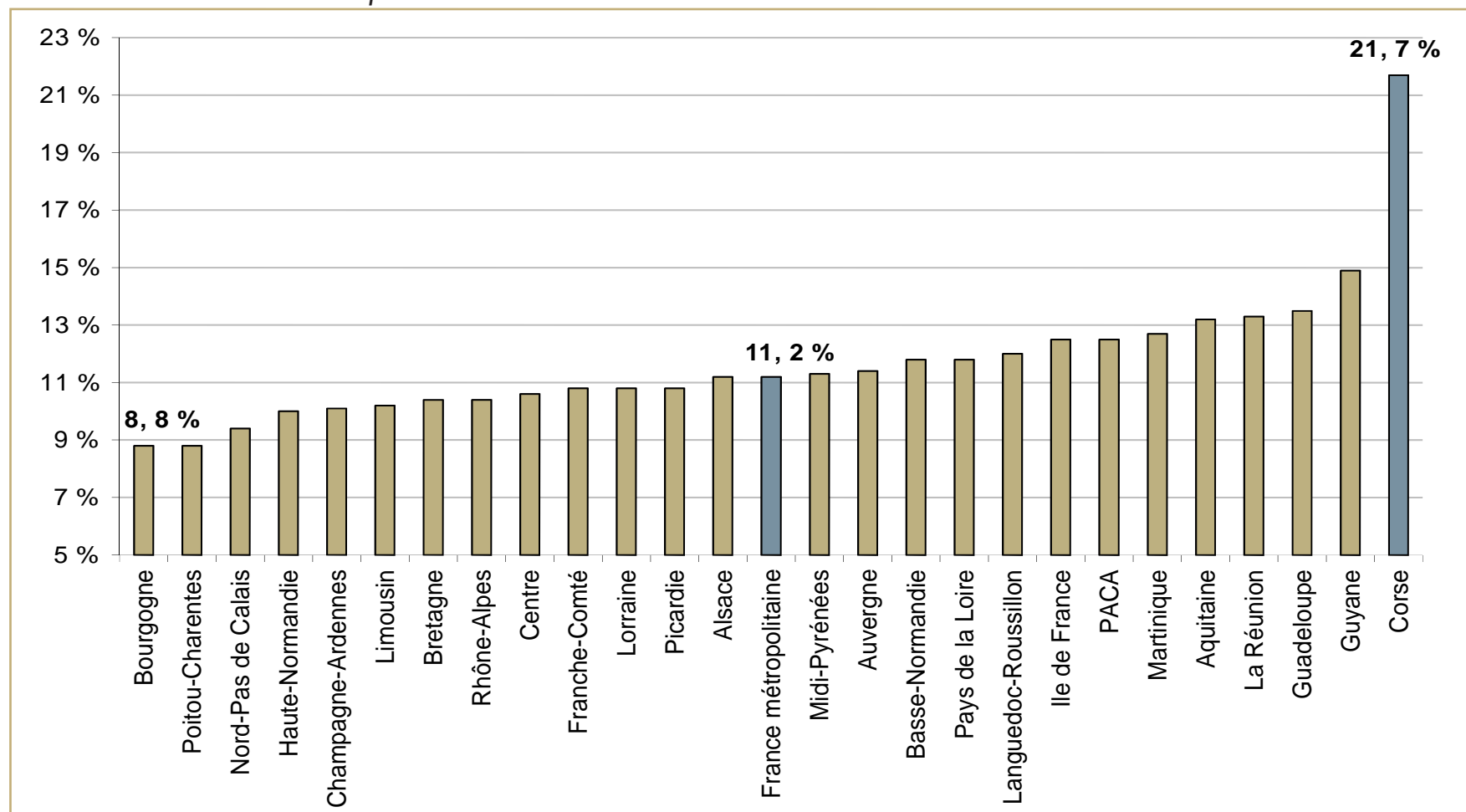


Part des jeunes dans la DEFM: 14,7% pour la Corse, 15,3% pour la France métropolitaine

Marché du travail - Focus seniors

Evolution annuelle de la demande d'emploi des 50 ans et plus (cat. ABC - cvs) - données à fin septembre 2014

Source: DARES / Pôle emploi



Part des seniors dans la DEFM: 23,0% pour la Corse et 22,2% pour la France métropolitaine

Marché du travail

Demande d'emploi selon l'ancienneté (cat. ABC > 1 an -CVS)

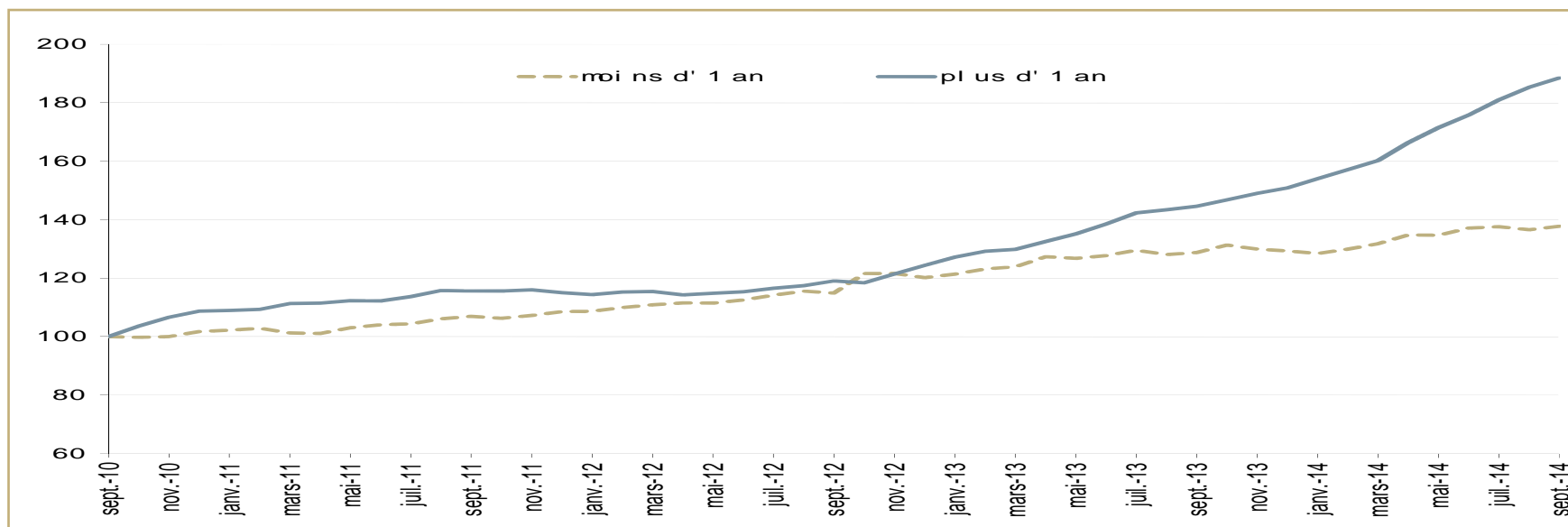
Sources: DARES / Pôle emploi

	Septembre 2013	Août 2014	Septembre 2014	Evolution sur un mois	Evolution sur un an en %	Evolution sur un an en nombre
Moins d'un an	13 945	14 791	14 924	0,9%	7,0%	979
Un an ou plus	4 575	5 863	5 966	1,8%	30,4%	1 391
Part des DELD	24,7%	28,4%	28,6%	+0,2pt	+3,9 pts	-
France Métro.:						
Un an ou plus (CVS-CJO, en milliers)	2 000,3	2 168,9	2 200,4	1,5%	10,0%	200,1
Part des DELD	41,2%	42,7%	42,9%	+0,2 pt	+1,7 pt	-

Evolution de la demande d'emploi selon l'ancienneté d'inscription

Graphique base 100 à fin septembre 2010

Sources: DIRECCTE / Pôle emploi

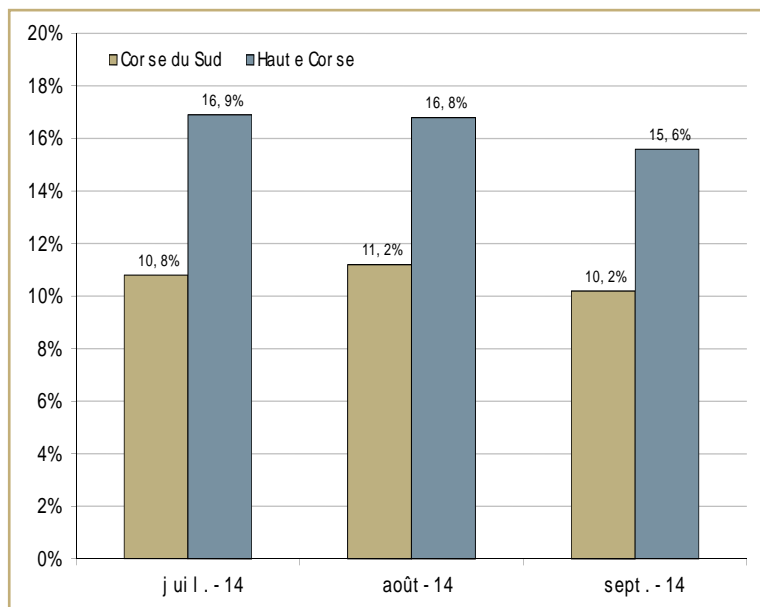


Marché du travail

Demands d'emploi ayant un droit payable au RSA (cat. ABC - données brutes)

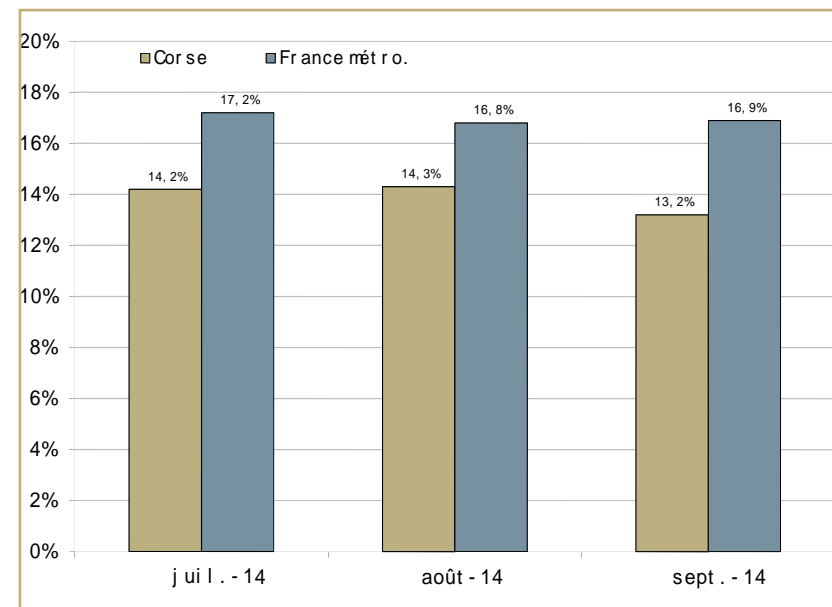
Source: DIRECCTE / Pôle emploi

	Septembre 2013	Août 2014	Septembre 2014	Evolution sur 1 an en %	Evolution sur 1 an en nombre
Corse du Sud	718	825	847	18,0%	129
Haute Corse	1 274	1 567	1 629	27,9%	355
Région Corse	1 992	2 392	2 476	24,3%	484



Part des demandeurs d'emploi bénéficiaires du RSA dans l'ens. de la DEFM (cat. ABC - brutes)

Sources: DIRECCTE / Pôle emploi



Marché du travail - données de flux

Entrées à Pôle emploi par motifs (cat. ABC - CVS)

Source: DIRECCTE / Pôle emploi

	Septembre 2014	Répartition des motifs	Variat° trim. s/3 mois glissants	Variat° annuelle s/3 mois glissants en %	en nombre
Fins de CDD	1 265	46,3%	4,0%	-1,5%	-54
Fins de mission d'intérim	19	0,7%	37,8%	-8,9%	-5
Licenciements économiques ^(*)	30	1,1%	-28,8%	-22,0%	-32
Autres licenciements	185	6,8%	16,0%	13,9%	+63
Démissions	89	3,3%	5,7%	-11,7%	-179
Premières entrées	119	4,4%	-18,5%	5,4%	+20
Reprises d'activité	150	5,5%	-22,0%	-11,4%	-59
Autres cas	874	32,0%	-12,1%	-3,2%	-85
Total	2 732	100,0%	-4,6%	-2,3%	-331
France Métro. (en milliers)	2 731,5	100,0%	-1,4%	0,5%	-

(*): y compris fin de convention de conversion, de PAP anticipés, de CRP et de CTP

Marché du travail - données de flux

Sorties de Pôle emploi par motifs (cat. ABC - CVS)

Source: DIRECCTE / Pôle emploi

	Septembre 2014	Répartition des motifs	Variat° trim. s/3 mois glissants	Variat° annuelle s/3 mois glissants en %	Variat° annuelle s/3 mois glissants en nombre
Reprises d'emploi déclarées	773	32,7%	-17,5%	-6,1%	-138
Entrées en stage	166	7,0%	-36,6%	-42,6%	-256
Arrêts de recherche	108	4,6%	-7,4%	-2,4%	-10
dont maladie	69	2,9%	-12,2%	-4,6%	-11
Cessation d'inscription pour défaut d'actualisation	884	37,5%	-1,8%	5,6%	+148
Radiations administratives	199	8,5%	-11,9%	-28,1%	-228
Autres cas (*)	229	9,7%	-20,1%	-7,5%	-52
Total	2 360	100,0%	-12,3%	-7,2%	-536
France Métro.(en milliers)		100,0%	-0,8%	-1,8%	-

* y compris les changements d'ALE

Marché du travail - données de flux

Offres d'emploi collectées par Pôle emploi - données CVS

Source: DIRECCTE / Pôle emploi

	Septembre 2014	Variat° trim. s/3 mois glissants	Variat° annuelle s/3 mois glissants en %	en nombre
Emplois durables	466	24,6%	1,0%	+78
Emplois non durables	619	-2,5%	-23,7%	-32
Total	1 085	6,3%	-15,9%	+46
France Métro. (CVS-CJO) en milliers				
Emplois durables	101,6	-2,1%	-2,4%	-
Emplois non durables	104,4	1,2%	1,3%	-
Total	206,0	-0,4%	-0,5%	-

Apprentissage

Contrats d'apprentissage enregistrés

Source: Chambres consulaires - retraitement Direccte/SEVE

	Cumul sept. 2012	Cumul sept. 2013	Evolution sur un an	
	à août 2013	à août 2014	en %	en nombre
Corse du Sud	722	749	3,7%	27
Haute Corse	814	769	-5,5%	-45
Corse	1 536	1 518	-1,2%	-18

Evolution du nombre de contrats d'apprentissage

Cumul des contrats enregistrés en année glissante de septembre à août

Source: Chambres consulaires - retraitement Direccte/SEVE

